

# Månadsrapport Buss:

Arriva

Sammanfattning av  
alla avtalsområden

Juni 2010

SL-Kontrakt

Den här rapporten avser mätningar till och med Juni 2010.

Följande källor används som underlag för rapporten:

- Entreprenörens avvikelser rapporter
- ATR-material
- Kundtjänststatistik



# 1. Kommentarer

Kommentarer för Avtalsområde Ekerö Juni 2010  
Endast små händelser på Ekerö under Juni.

Ett fåtal inställda turer, ingen tur inställd pga personal  
Trafikservicegrad.99,96%

Kommentarer för Avtalsområde Vallentuna/Sigtuna/Upplands-Väsby Juni 2010

43 inställda av tekniska orsaker

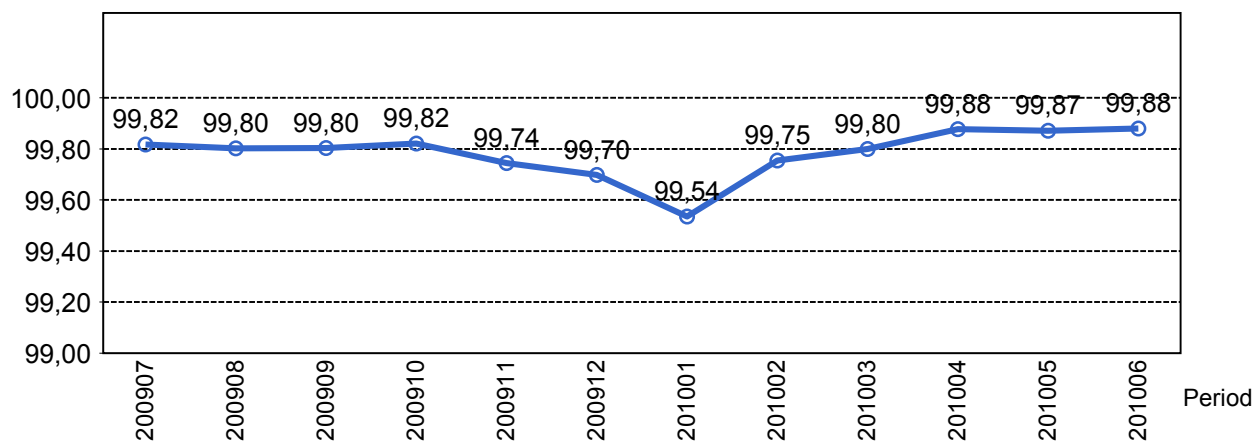
3 inställda turer av personella fel

11 inställda av yttre orsaker

Trafikservicegrad 99,87%

## 2. Utförd och inställd trafik

### 2.1 Andel utförda avgångar i procent...



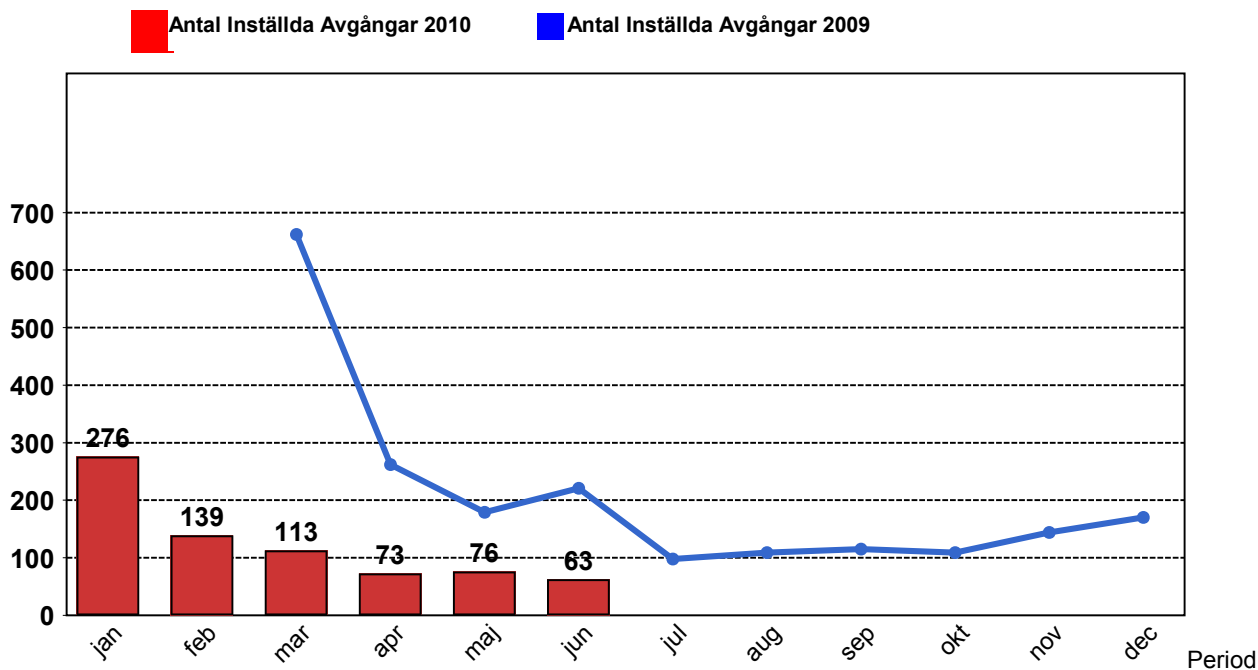
### 2.2 Orsaker till inställda avgångar.

Orsak	jan	feb	mar	apr	maj	jun
Fordon	121	31	39	51	38	45
Övrigt	0	0	0	20	0	0
Personal	18	9	13	11	15	3
Yttre omständigheter	137	99	61	9	23	15
Totalt	276	139	113	73	76	63

### 2.3 Antal förstärkningsturer.

Orsak	jan	feb	mar	apr	maj	jun
Förstärkning	620	621	245	150	150	122

## 2.4 Antal inställda turer under 2010 jämfört med 2009

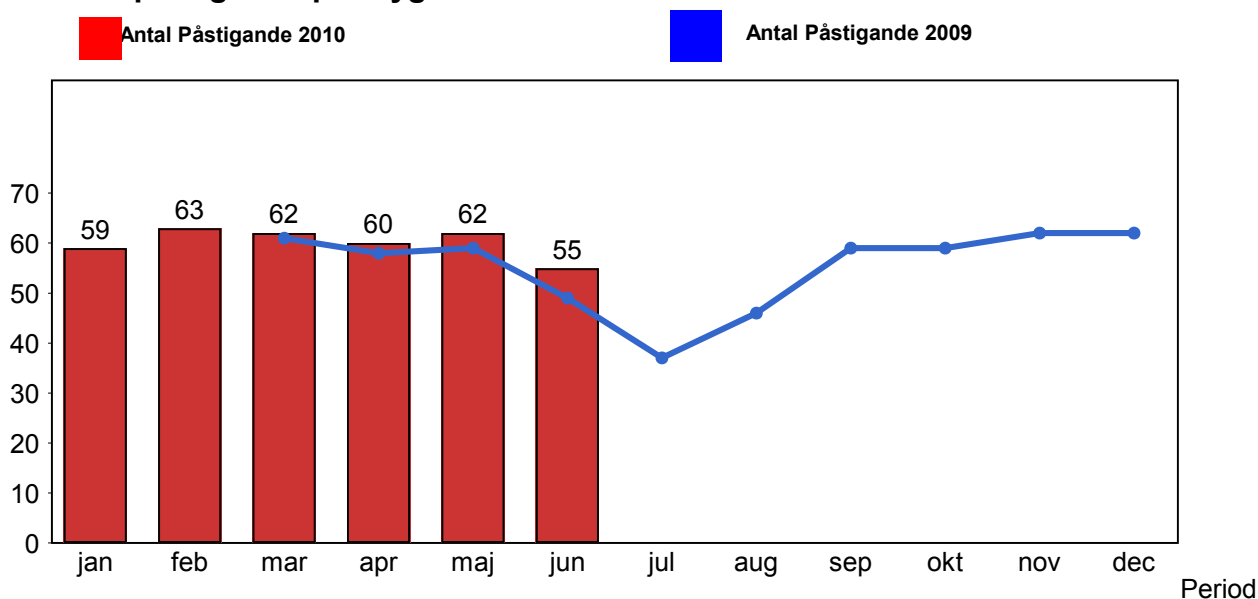


## 2.5 Antal inställda turer per avtalsområde under 2010

Avtalsområde	jan	feb	mar	apr	maj	jun
Ekerö	73	73	39	16	24	6
Vallentuna/Sigtuna/Uppl...	203	66	74	57	52	57

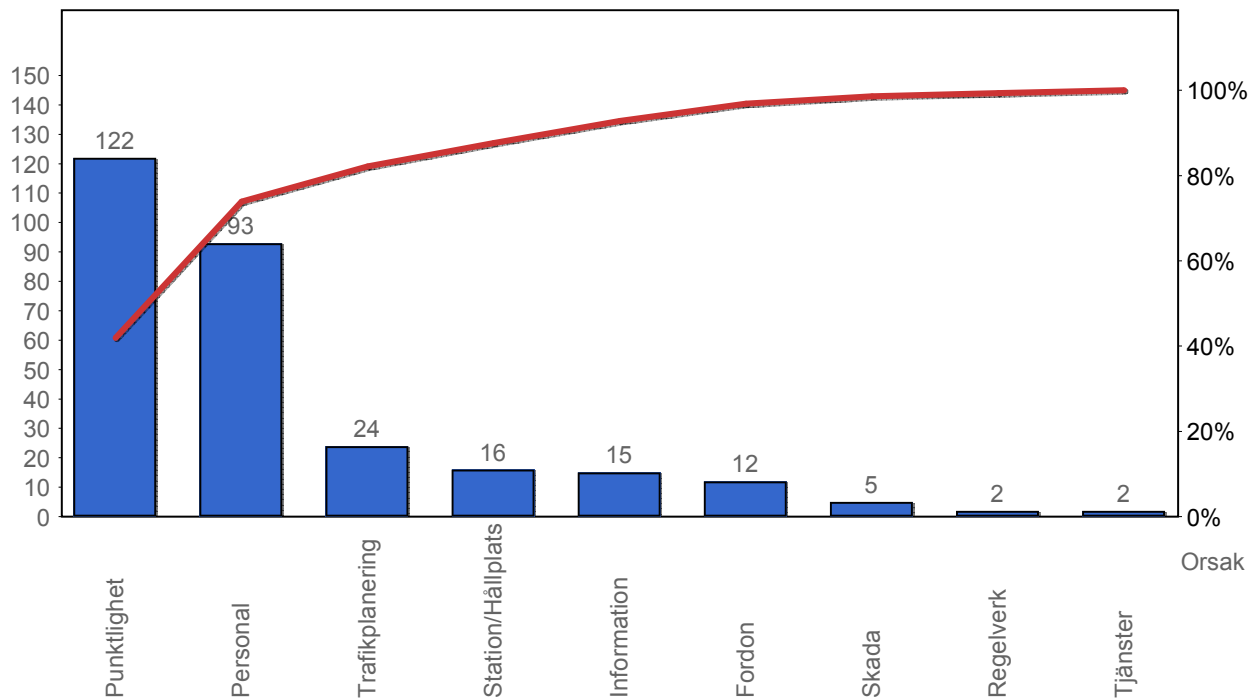
## 3. Påstigande

### 3.1 Antal påstigande per dygn

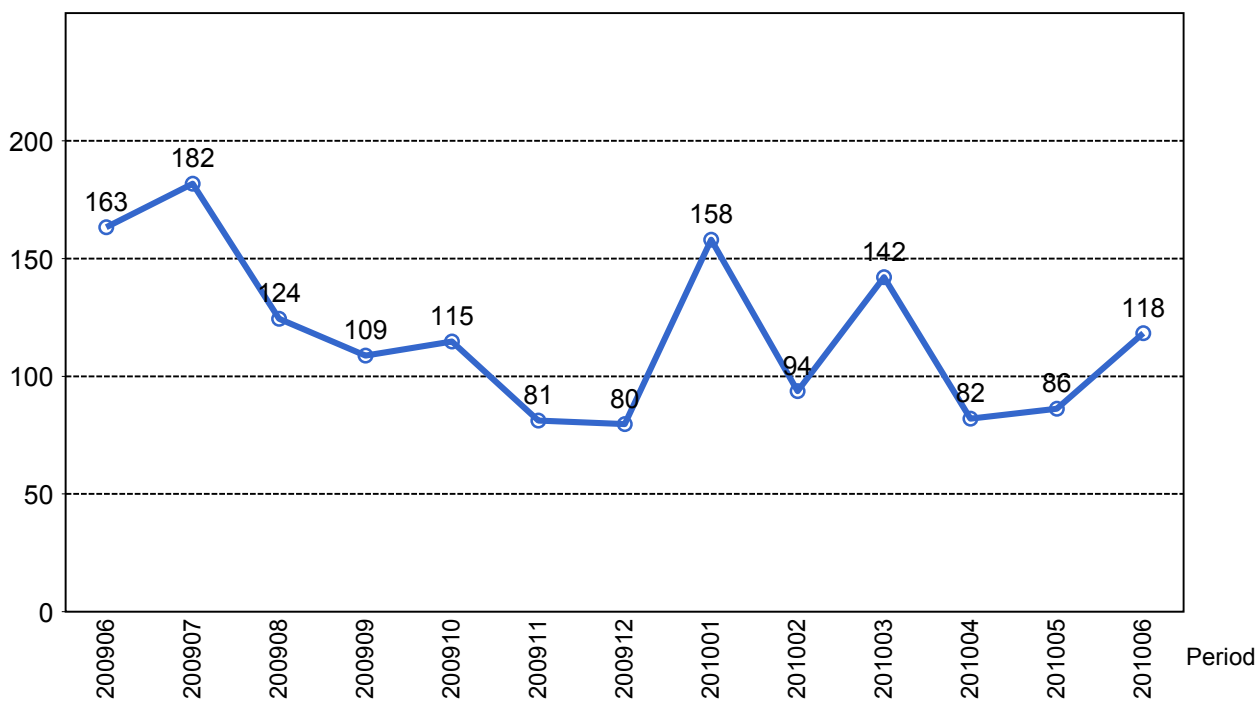


## 4. Kundensynpunkter

### 4.1 Kundensynpunkter per kategori



### 4.2 Antal kundsynpunkter per 1 000 000 påstigande



## 5. Resegaranti

### 5.1 Utbetalt belopp per måned

