

Månadsrapport Buss, avtalsområde: Huddinge/Botkyrka

Nobina

Juni 2010

SL-Kontrakt

Den här rapporten avser mätningar till och med Juni 2010.

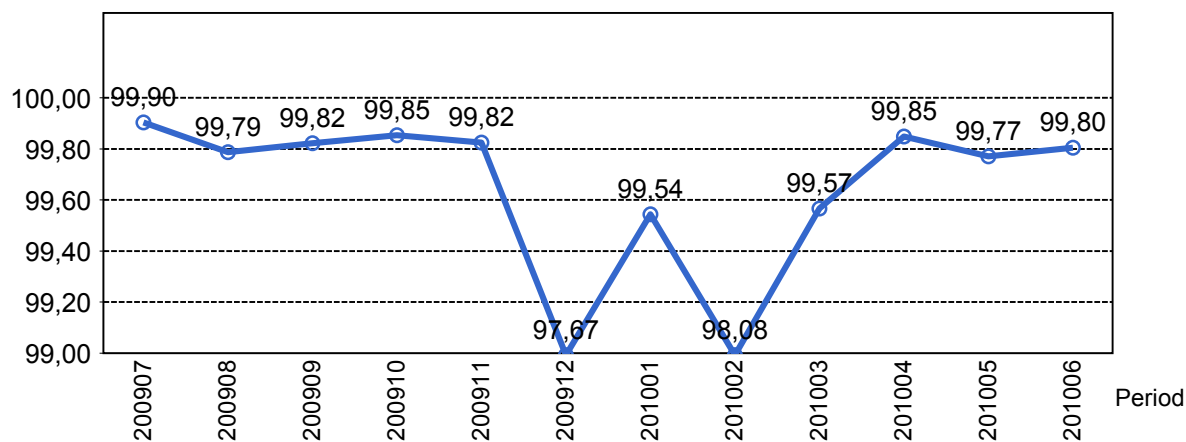
Följande källor används som underlag för rapporten:

- Entreprenörens avvikelserapporter
- ATR-material
- Kundtjänststatistik



1. Utförd och inställd trafik

1.1 Andel utförda avgångar i procent.



1.2 Orsaker till inställda avgångar.

| Orsak | jan | feb | mar | apr | maj | jun |
|----------------------|-----|------|-----|-----|-----|-----|
| Fordon | 152 | 148 | 136 | 53 | 67 | 54 |
| Personal | 21 | 24 | 21 | 16 | 21 | 21 |
| Yttre omständigheter | 89 | 861 | 108 | 18 | 46 | 36 |
| Totalt | 262 | 1033 | 265 | 87 | 134 | 111 |

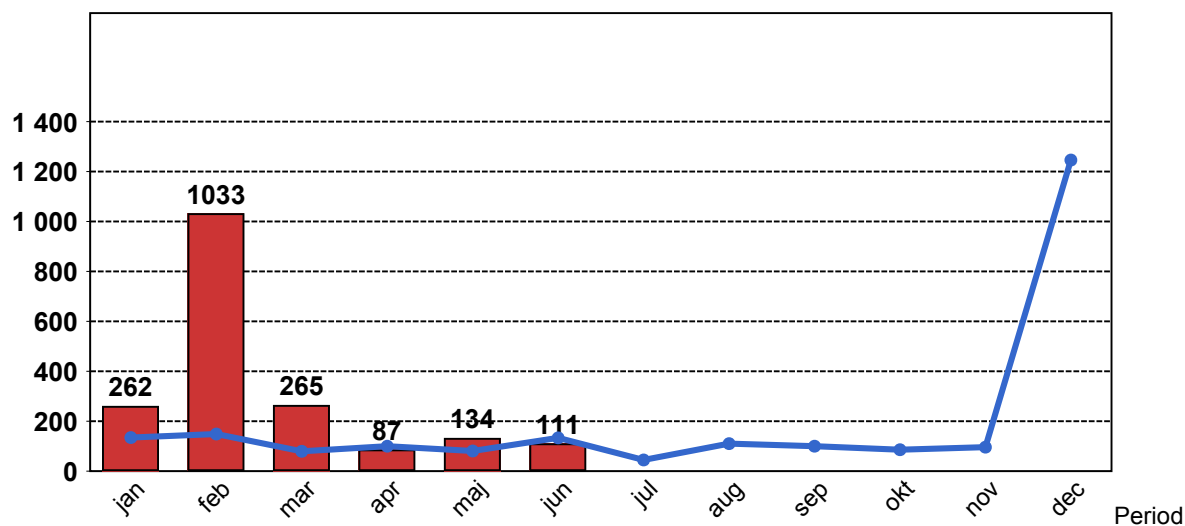
1.3 Antal förstärkningsturer.

| Orsak | jan | feb | mar | apr | maj | jun |
|--------------|-----|-----|-----|-----|-----|-----|
| Förstärkning | 15 | 30 | 15 | 21 | 30 | 29 |

1.4 Antal inställda turer under 2010 jämfört med 2009

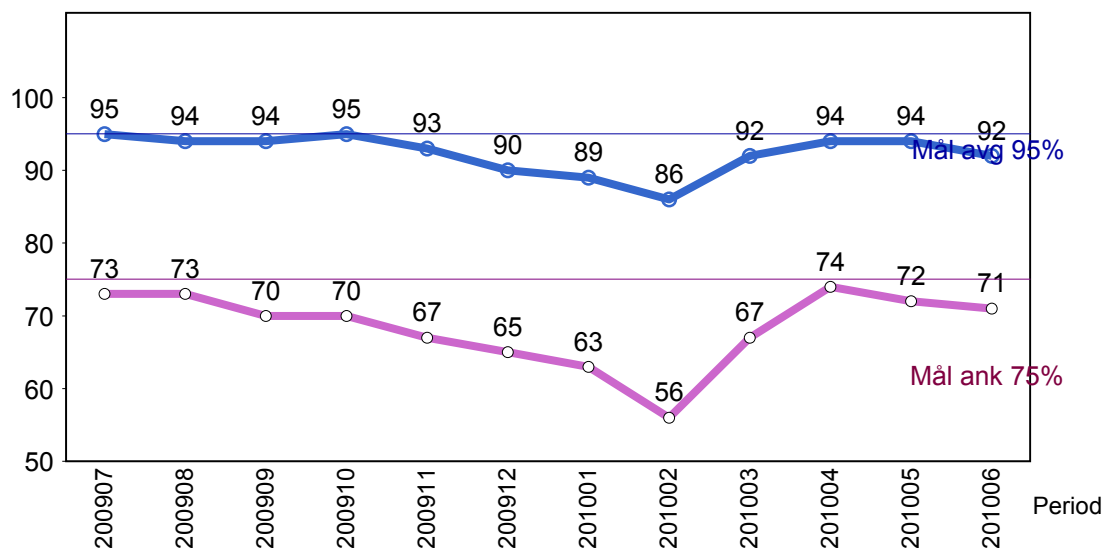
■ Antal Inställda Avgångar 2010

■ Antal Inställda Avgångar 2009



2. Punktlighet

2.1 Officiella punktlighetsmätningen på tvåmånadersperioder, from mars 2007 anges månadsvärden



Godkänd avgång:

Bussen avgår från mätthållplatsen 0 till 3 minuter efter annonserad tid. Om bussen avgår var femtonde minut eller oftare i högrafik kan intervallet för godkända avgångar vara 0 till 2 minuter. Mål 95%.

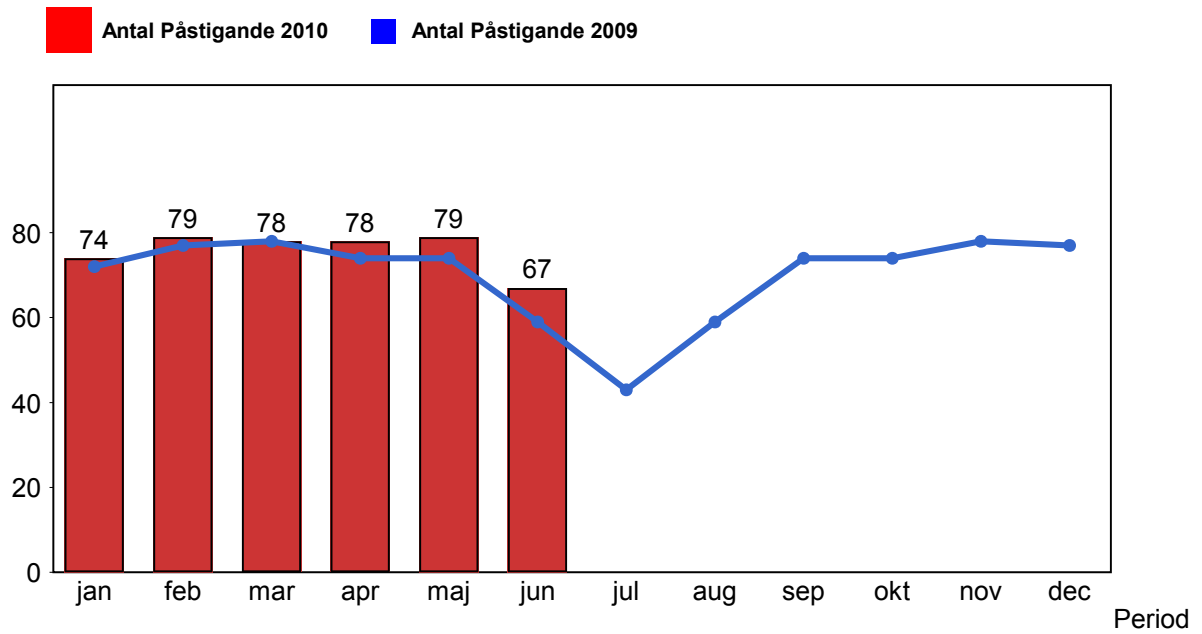
Godkänd ankomst:

Bussen ankommer till mätthållplatsen 3 till 0 minuter före annonserad tid. För vissa linjer är intervallet för godkända ankomster 5 till 0 minuter. Mål 75%.

Mätningen baseras på ATR-data från vardagar.

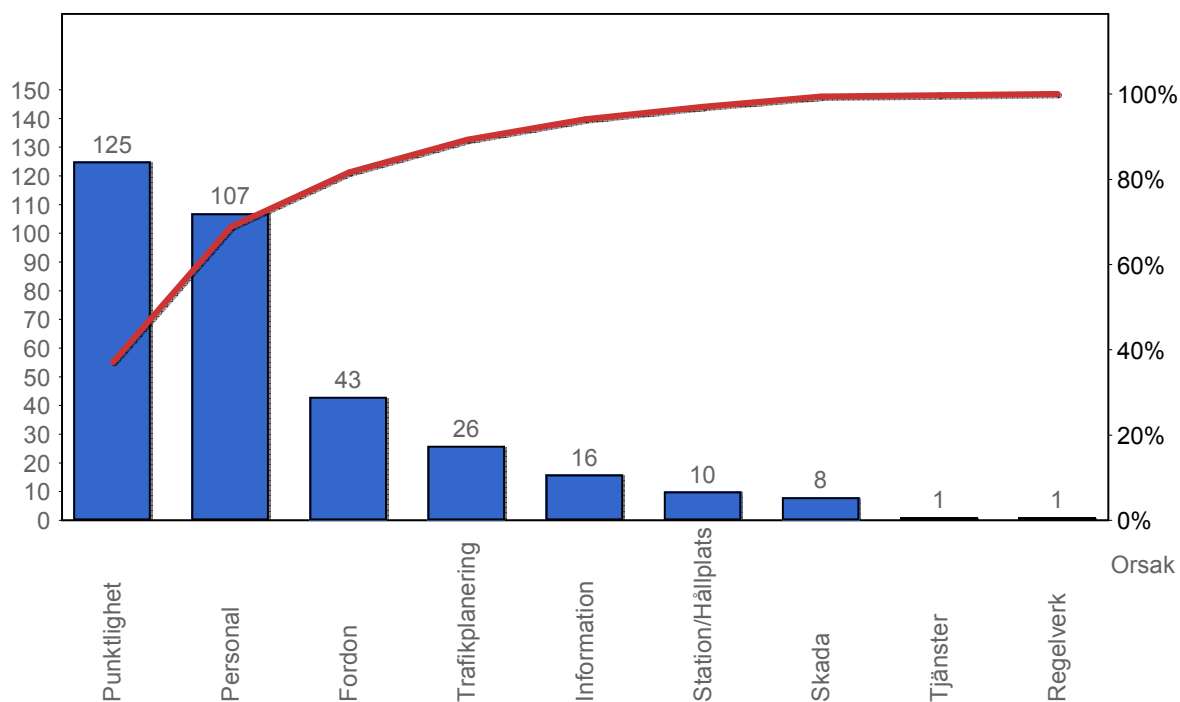
3. Påstigande

3.1 Antal påstigande per dygn



4. Kundensynpunkter

4.1 Kundensynpunkter per kategori



4.2 Antal kundsynpunkter per 1 000 000 påstigande

