

Månadsrapport Buss, avtalsområde:

Söderort

Busslink

Maj 2010

SL-Kontrakt

Den här rapporten avser mätningar till och med Maj 2010.

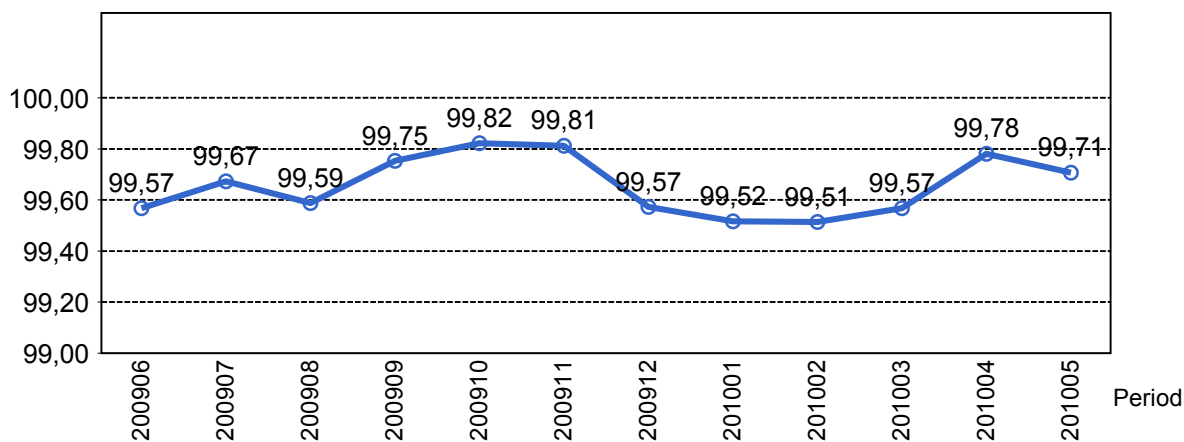
Följande källor används som underlag för rapporten:

- Entreprenörens avvikelserapporter
- ATR-material
- Kundtjänststatistik



1. Utförd och inställd trafik

1.1 Andel utförda avgångar i procent.



1.2 Orsaker till inställda avgångar.

Orsak	jan	feb	mar	apr	maj
Fordon	251	196	216	101	161
Personal	73	60	64	43	43
Yttre omständigheter	50	98	72	24	26
Totalt	374	354	352	168	230

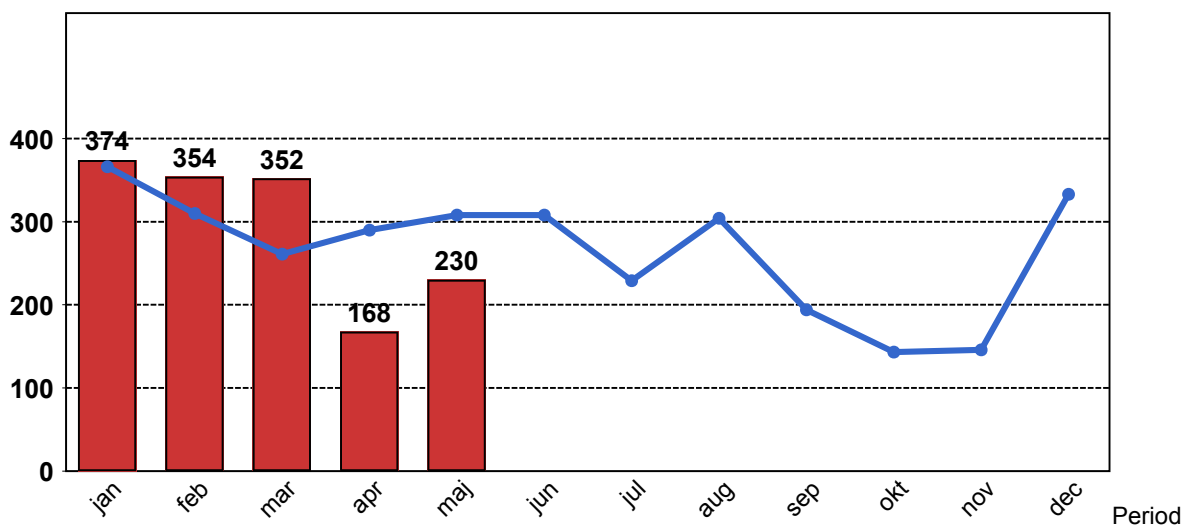
1.3 Antal förstärkningsturer.

Orsak	jan	feb	mar	apr	maj
Förstärkning	0	0	0	0	3

1.4 Antal inställda turer under 2010 jämfört med 2009

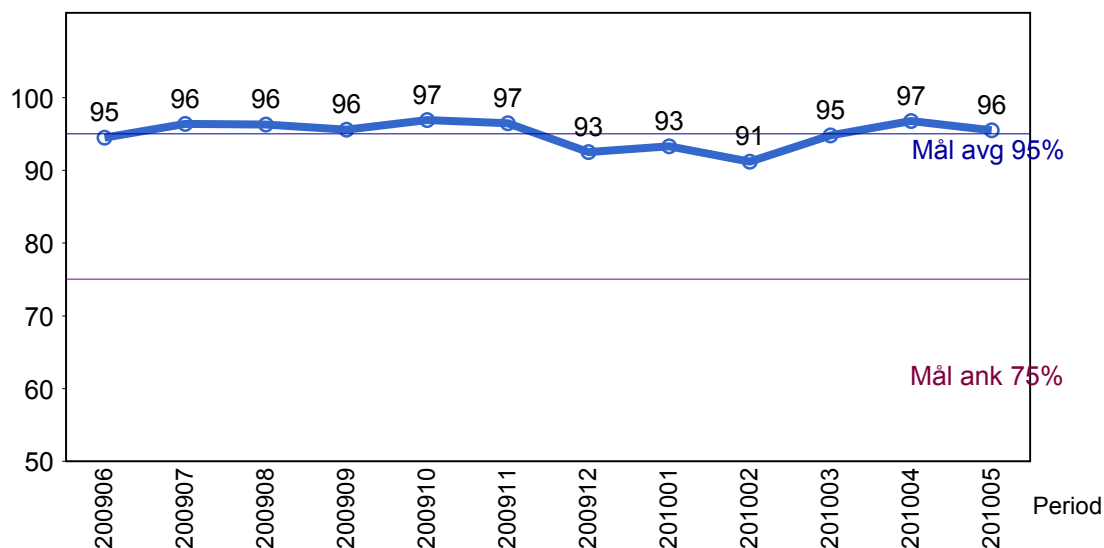
■ Antal Inställda Avgångar 2010

■ Antal Inställda Avgångar 2009



2. Punktlighet

2.1 Officiella punktlighetsmätningen på tvåmånadersperioder, from mars 2007 anges månadsvärden



Godkänd avgång:

Bussen avgår från mätställplatsen 0 till 3 minuter efter annonserad tid. Om bussen avgår var femtonde minut eller oftare i högtrafik kan intervallet för godkända avgångar vara 0 till 2 minuter. Mål 95%.

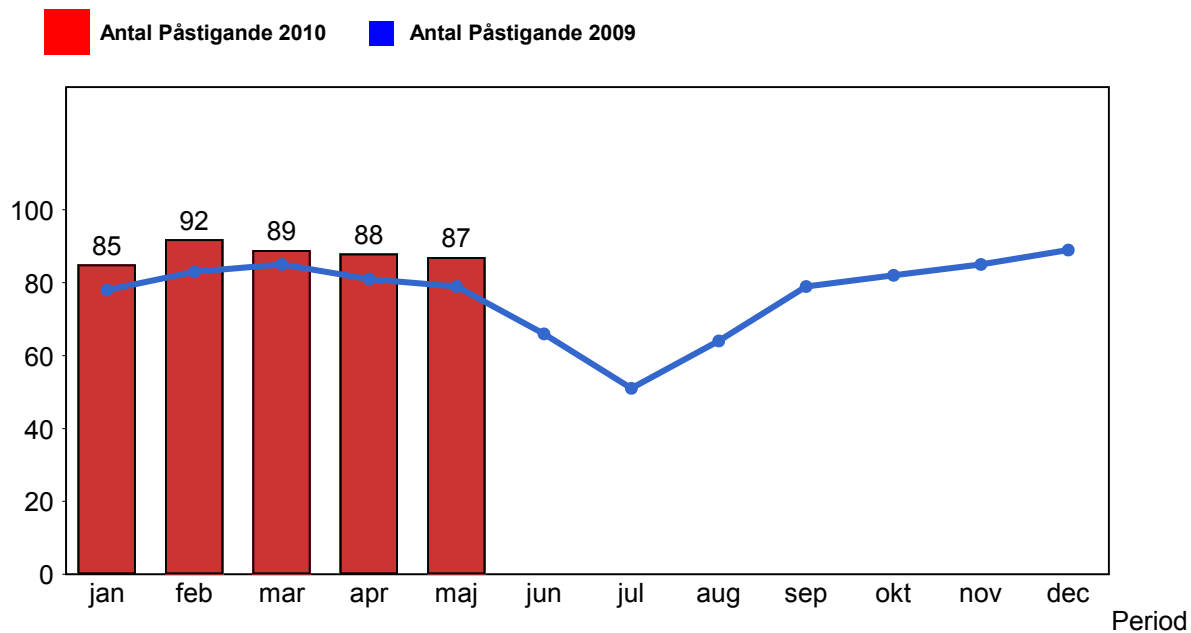
Godkänd ankomst:

Bussen ankommer till mätställplatsen 3 till 0 minuter före annonserad tid. För vissa linjer är intervallet för godkända ankomster 5 till 0 minuter. Mål 75%.

Mätningen baseras på ATR-data från vardagar.

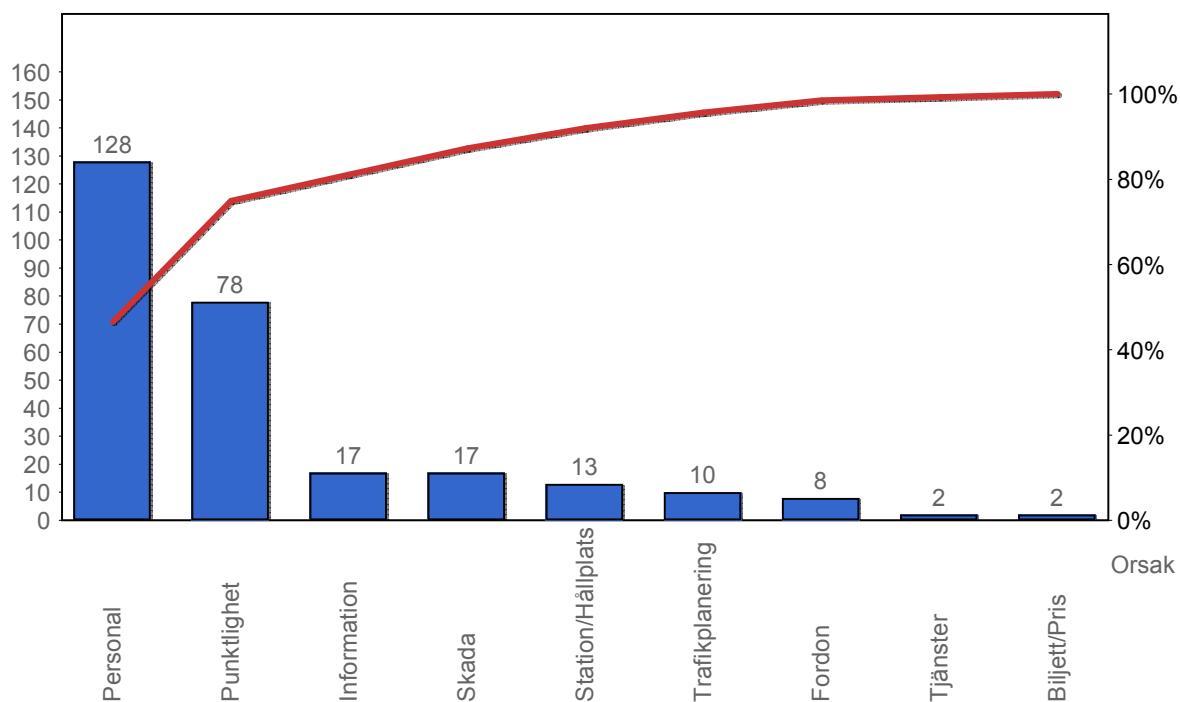
3. Påstigande

3.1 Antal påstigande per dygn



4. Kundsynpunkter

4.1 Kundsynpunkter per kategori



4.2 Antal kundsynpunkter per 1 000 000 påstigande

