

# Månadsrapport Buss:

## Busslink

Sammanfattning av  
alla avtalsområden

Maj 2010

SL-Kontrakt

Den här rapporten avser mätningar till och med Maj 2010.

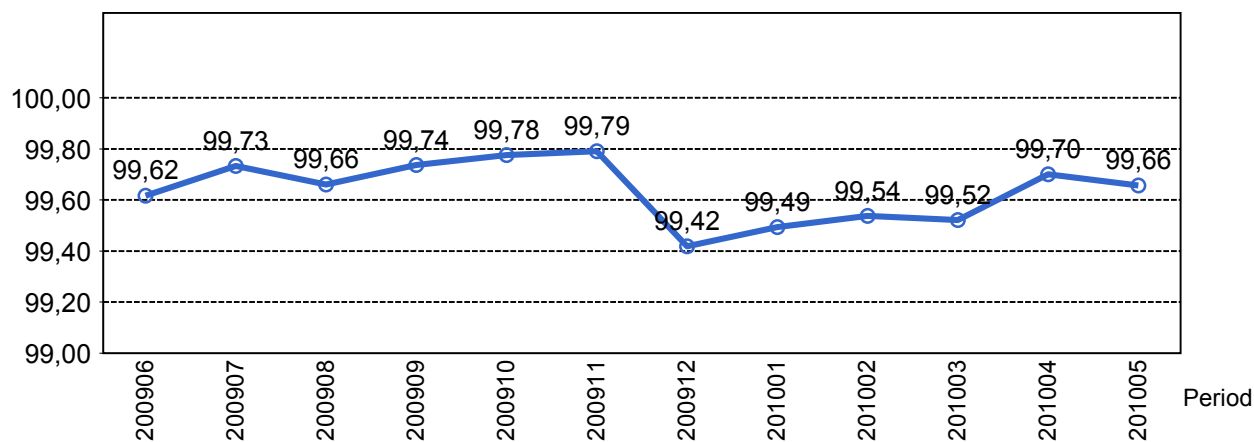
Följande källor används som underlag för rapporten:

- Entreprenörens avvikelserapporter
- ATR-material
- Kundtjänststatistik



## 2. Utförd och inställd trafik

### 2.1 Andel utförda avgångar i procent...



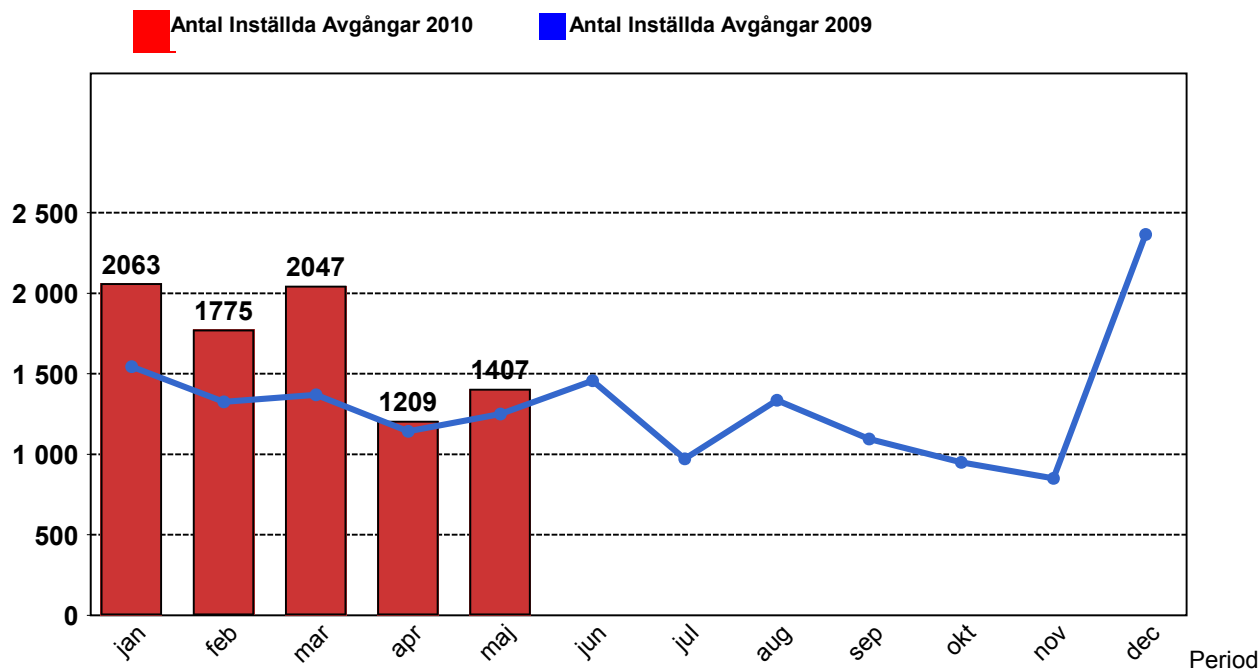
### 2.2 Orsaker till inställda avgångar.

Orsak	jan	feb	mar	apr	maj
Fordon	1271	1024	1200	685	808
Övrigt	74	89	57	28	19
Personal	342	234	380	252	268
Yttre omständigheter	376	428	410	244	312
Totalt	2063	1775	2047	1209	1407

### 2.3 Antal förstärkningsturer.

Orsak	jan	feb	mar	apr	maj
Förstärkning	1525	2056	3024	3036	5113

## 2.4 Antal inställda turer under 2010 jämfört med 2009

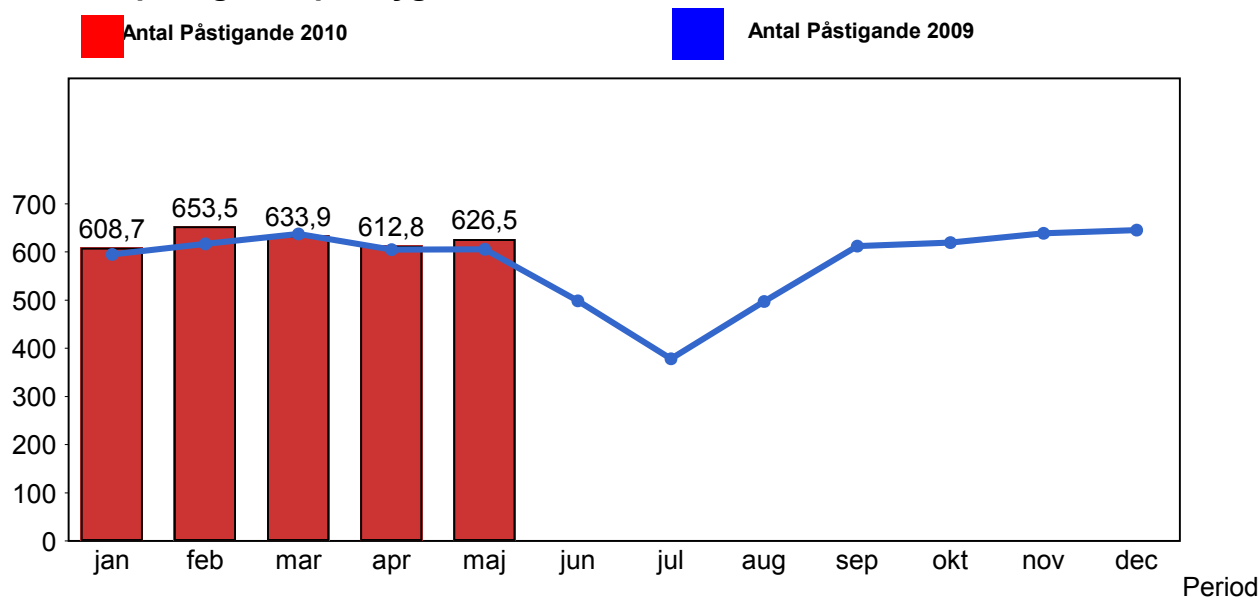


## 2.5 Antal inställda turer per avtalsområde under 2010

Avtalsområde	jan	feb	mar	apr	maj
Handen	237	140	105	61	70
Innerstaden	706	592	689	553	651
Lidingö	53	48	63	32	45
Norrort	154	251	298	136	139
Norrtälje	69	106	145	64	50
Nynäshamn	44	57	20	7	17
Söderort	374	354	352	168	230
Sollentuna	112	51	101	27	34
Solna/Sundbyberg	314	176	274	161	171

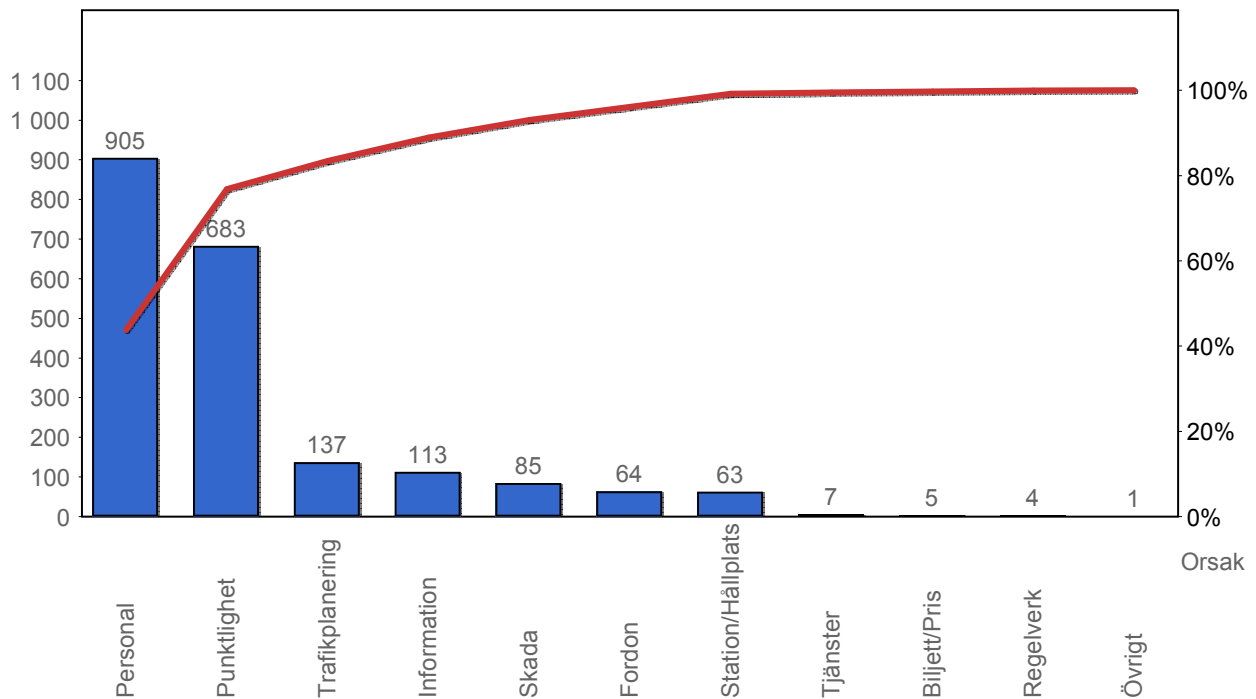
## 3. Påstigande

### 3.1 Antal påstigande per dygn

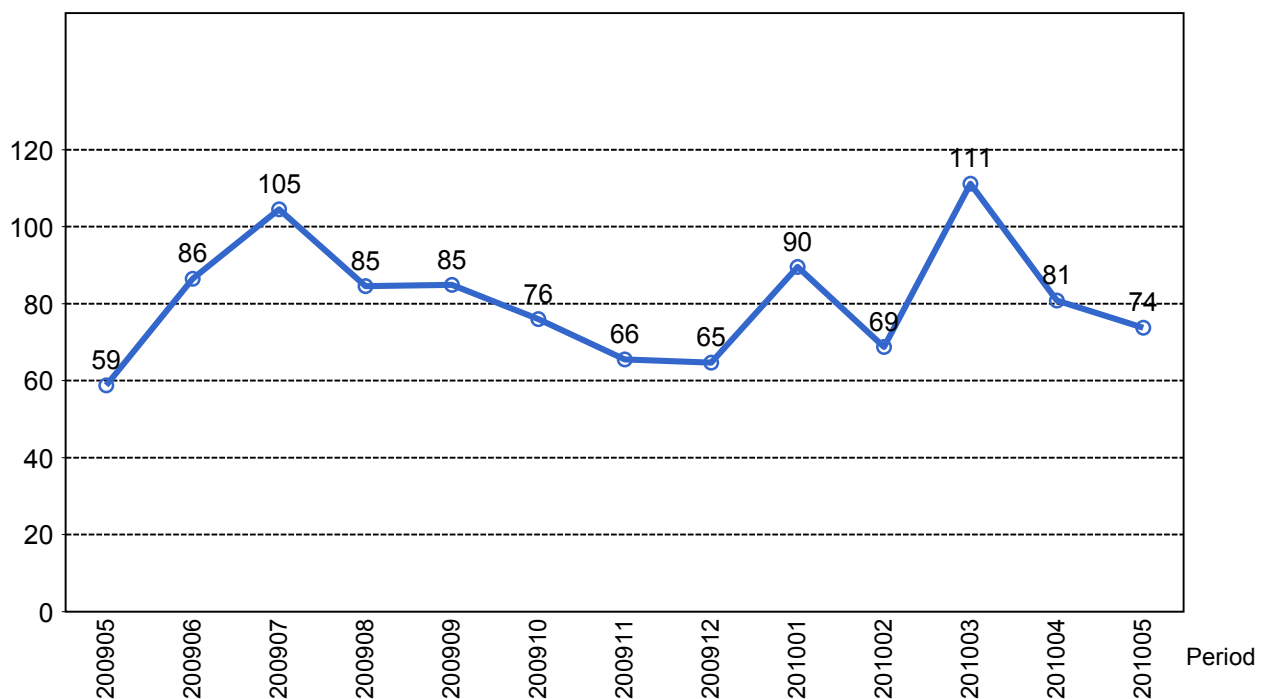


## 4. Kundensynpunkter

### 4.1 Kundensynpunkter per kategori



### 4.2 Antal kundsynpunkter per 1 000 000 påstigande



## 5. Resegaranti

### 5.1 Utbetalt belopp per måned

