

# Månadsrapport Lokaltåg:

## Veolia Transport

Sammanfattning av  
alla avtalsområden

Maj 2010

SL-Kontrakt

Den här rapporten avser mätningar till och med Maj 2010.

Följande källor används som underlag för rapporten:

- Entreprenörens avvikelser rapporter
- ATR-material
- Kundtjänststatistik



## 1. Kommentarer

Lidingöbanan:

Den levererade trafiken uppgick till 99,85%. 12 avgångar ställdes in varav 4 p.g.a. dörrfel och 5 oidentifieradefel.

Nockebybanan:

Den levererade trafiken uppgick till 100%.

Saltsjöbanan:

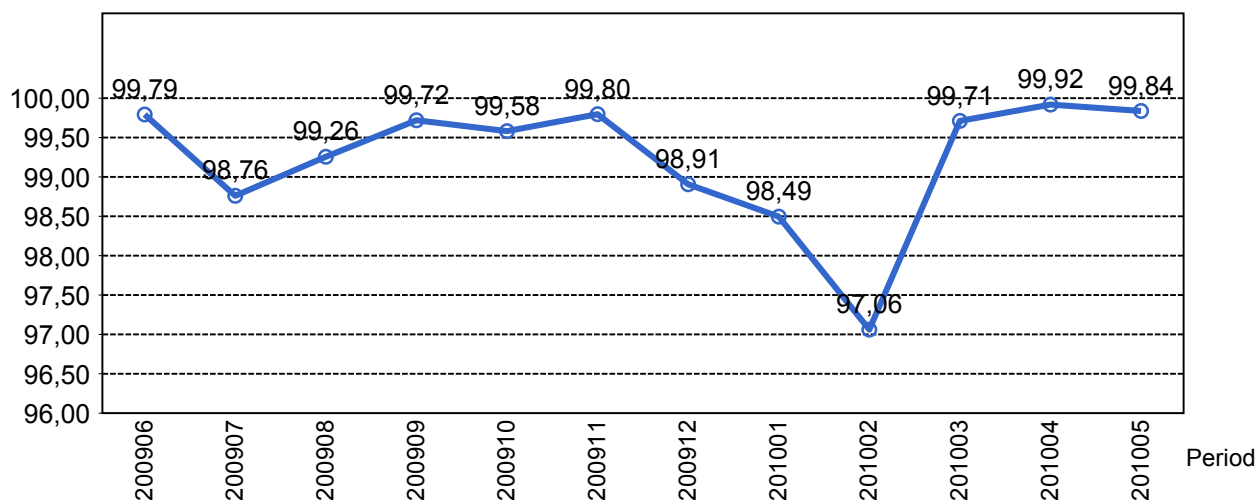
Den levererade trafiken uppgick till 99,93%. Totalt 14 avgångar ställdes in varav 7 p.g.a. bussbrand vid Slussen och 4 p.g.a. solkurva vid Saltsjöbaden. Man uppnådde en punktlighet på 90,03%.

Tvärbanan:

Den levererade trafiken under maj månad uppgick till 99,70%. Av totalt 50 inställda avgångar var 22 fordonsrelaterade varav 7 kan hänföras enbart till koppelfel.

## 2. Utförd och inställd trafik

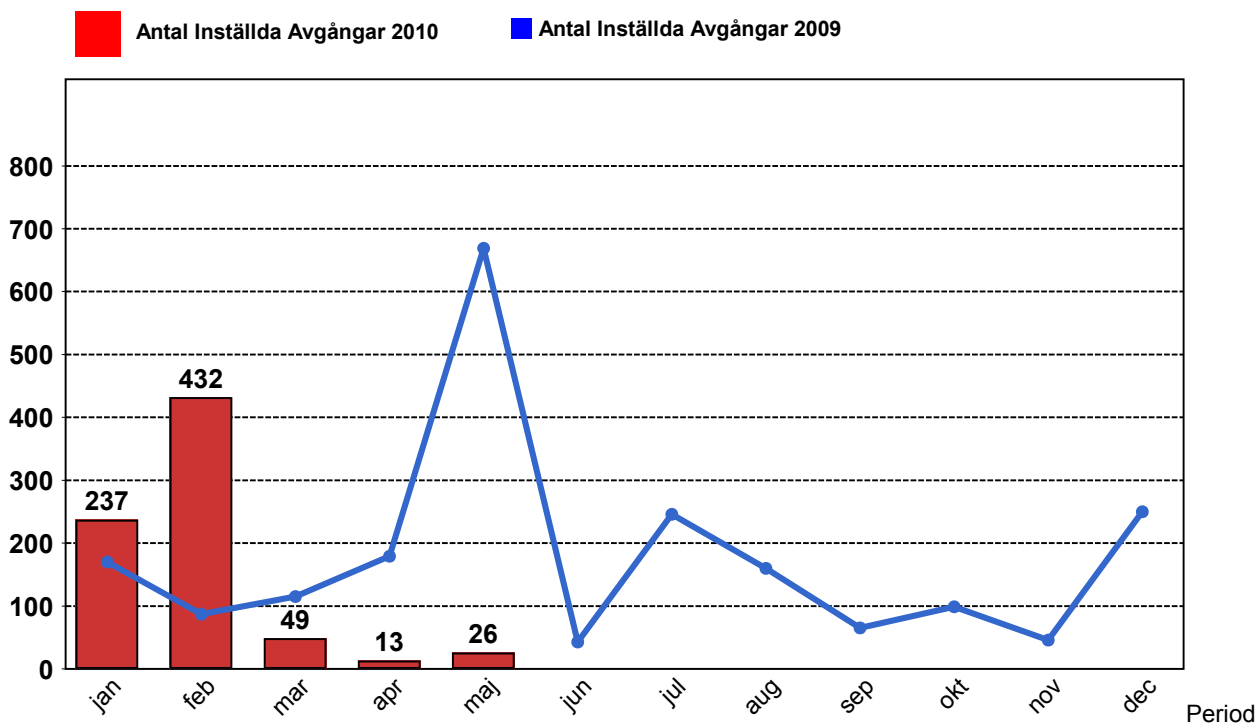
### 2.1 Andel utförda avgångar i procent...



### 2.2 Orsaker till inställda avgångar.

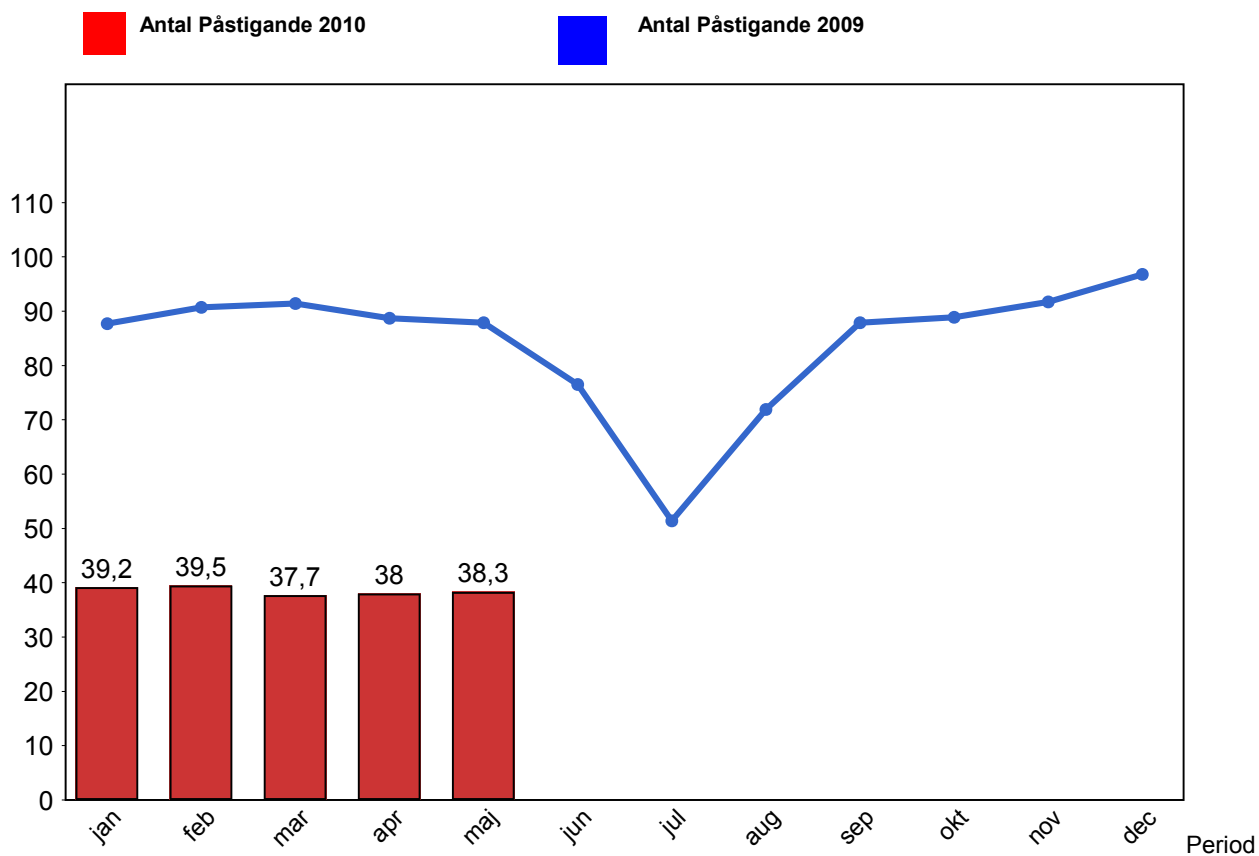
Orsak	jan	feb	mar	apr	maj
Entreprenör	47	12	4	5	3
SL Bana/Signal	164	359	24	0	4
SL Fordon	3	6	0	2	0
Underhållsentreprenör	10	53	21	6	12
Yttre omständigheter	13	2	0	0	7

### 2.3 Antal inställda avgångar under 2010 jämfört med 2009



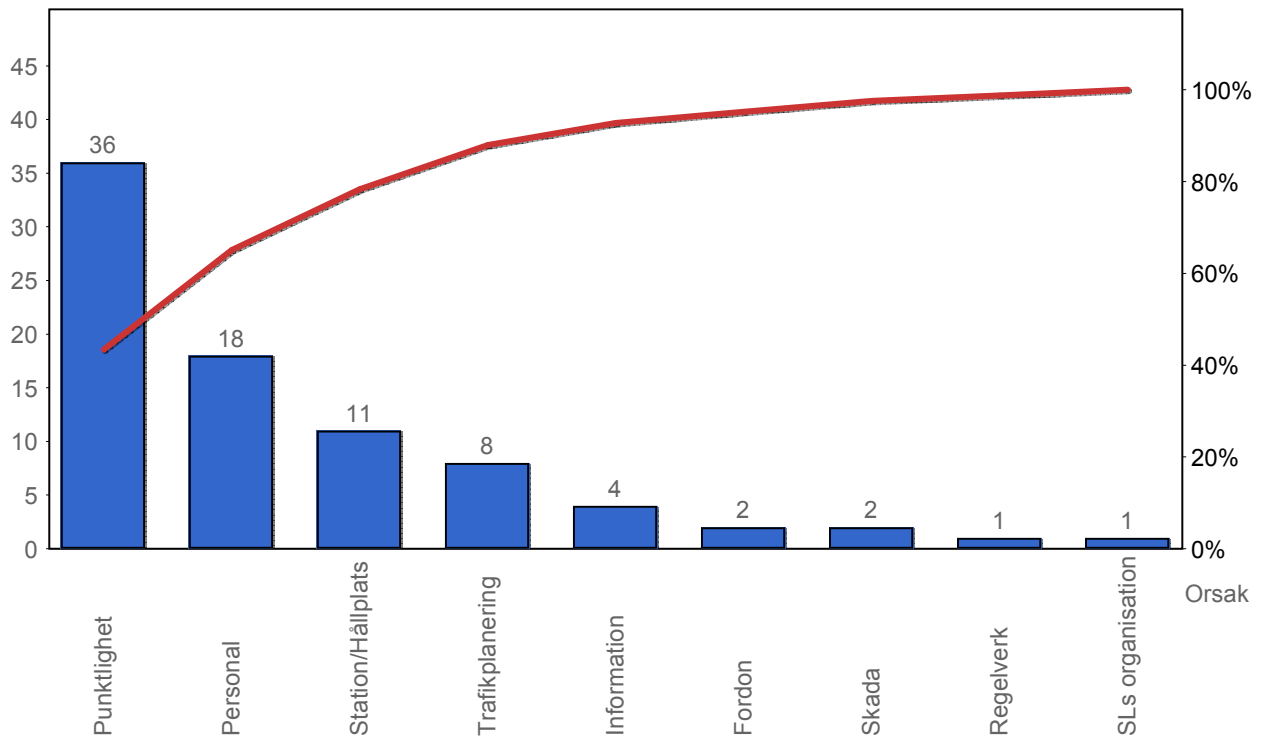
### 3. Påstigande

#### 3.1 Antal påstigande per dygn

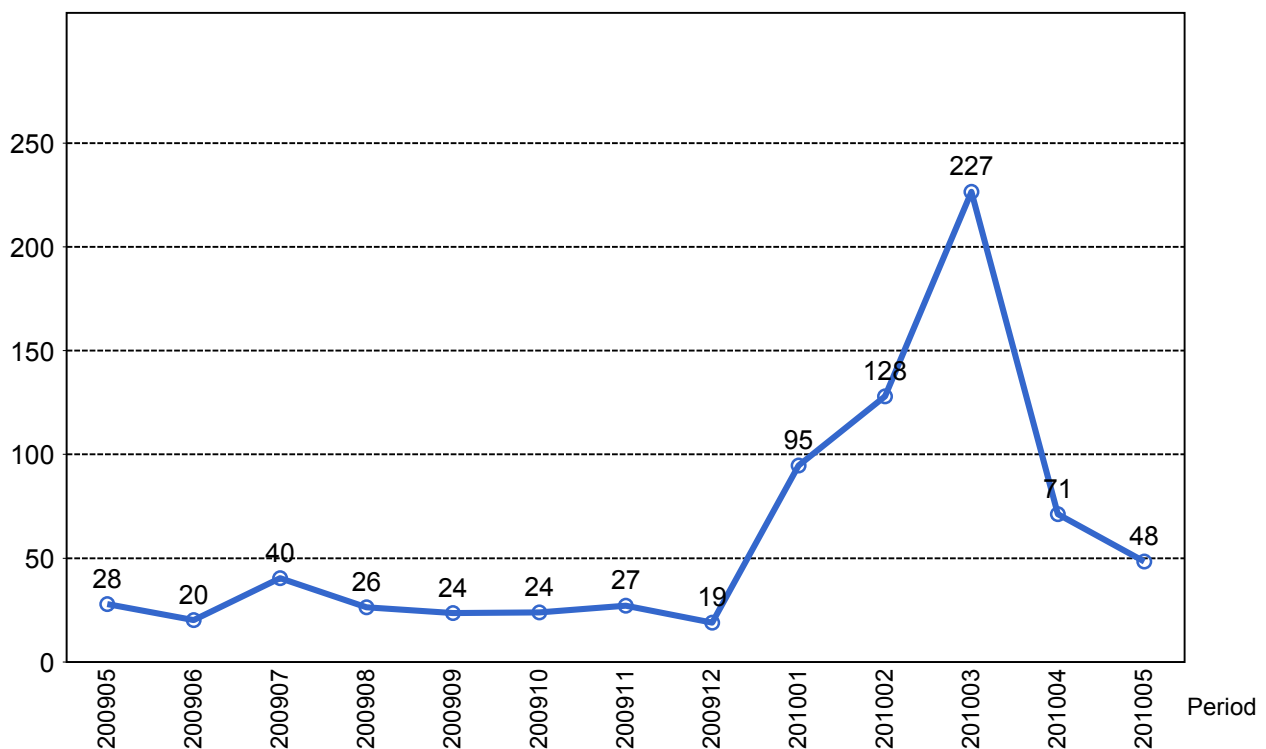


## 4. Kundensynpunkter

### 4.1 Kundensynpunkter per kategori



### 4.2 Antal kundsynpunkter per 1 000 000 påstigande



## 5. Resegaranti

### 5.1 Utbetalt belopp per måned

