

Månadsrapport Tunnelbanan, avtalsområde: Grön linje

MTR

Maj 2010

SL-Kontrakt

Den här rapporten avser mätningar till och med Maj 2010.

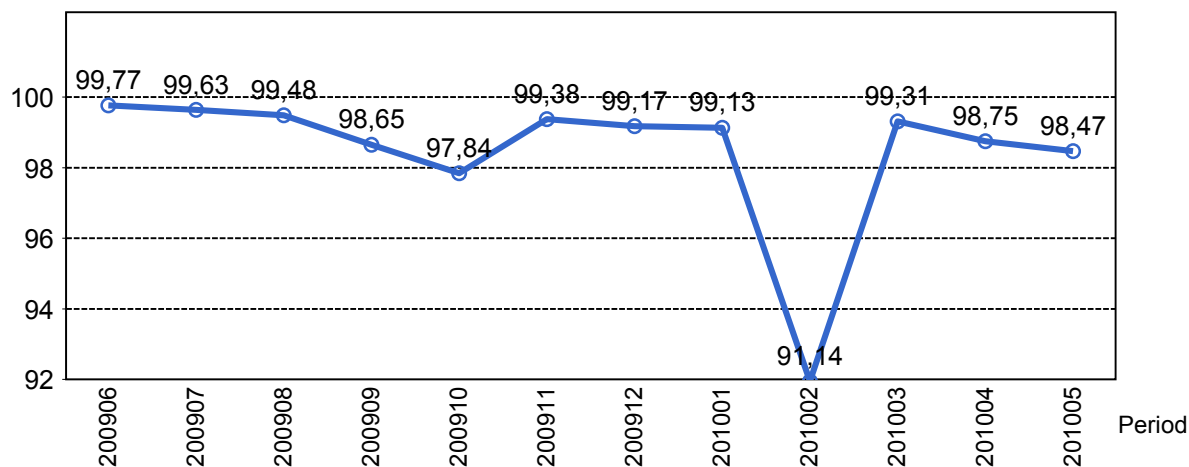
Följande källor används som underlag för rapporten:

- Entreprenörens avvikelserapporter
- ATR-material
- Kundtjänststatistik



1. Utförd och inställd trafik

1.1 Andel utförda avgångar i procent.



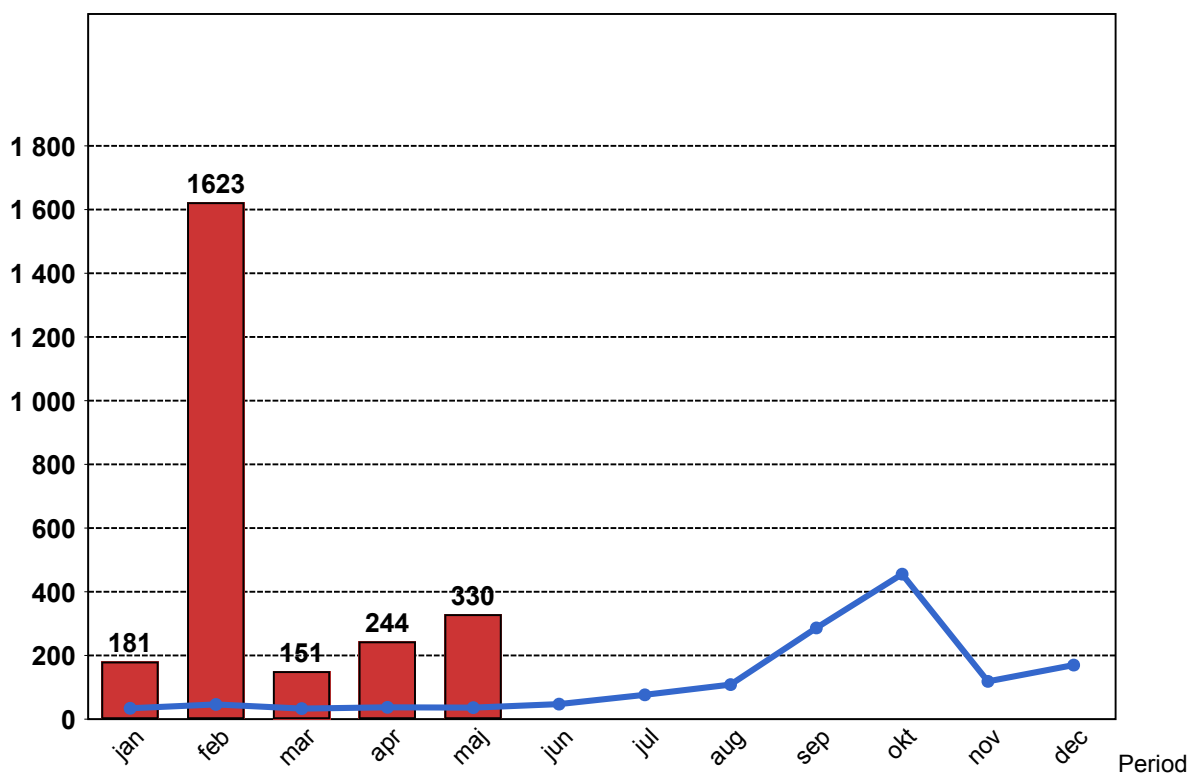
1.2 Orsaker till inställda avgångar.

Orsak	jan	feb	mar	apr	maj
Entreprenör	62	12	5	34	108
SL Bana/Signal	33	17	1	11	18
Underhållsentreprenör	53	73	68	88	111
Yttre omständigheter	33	1521	77	111	93

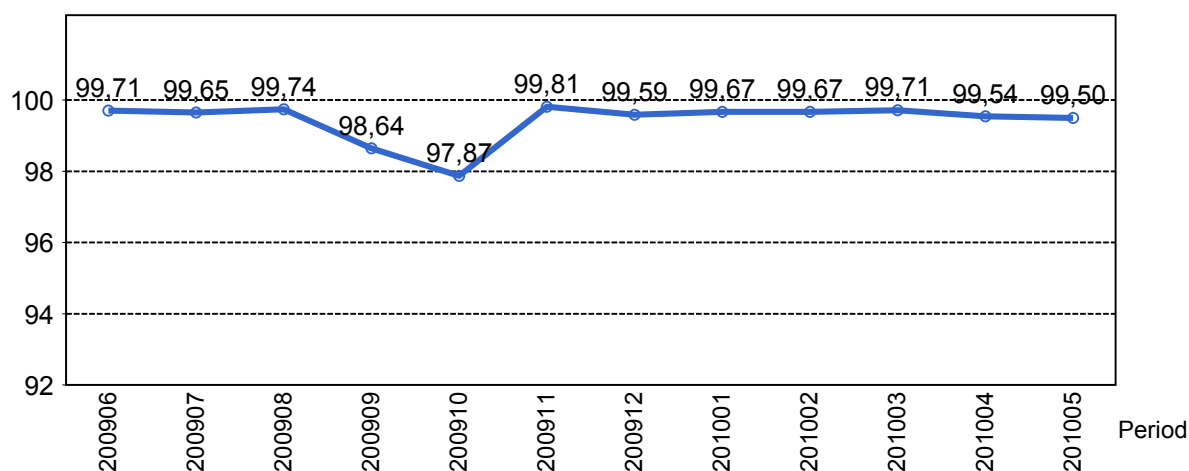
1.3 Antal inställda avgångar under 2010 jämfört med 2009

■ Antal Inställda Avgångar 2010

■ Antal Inställda Avgångar 2009



1.4 Andel utförda tågtimmar



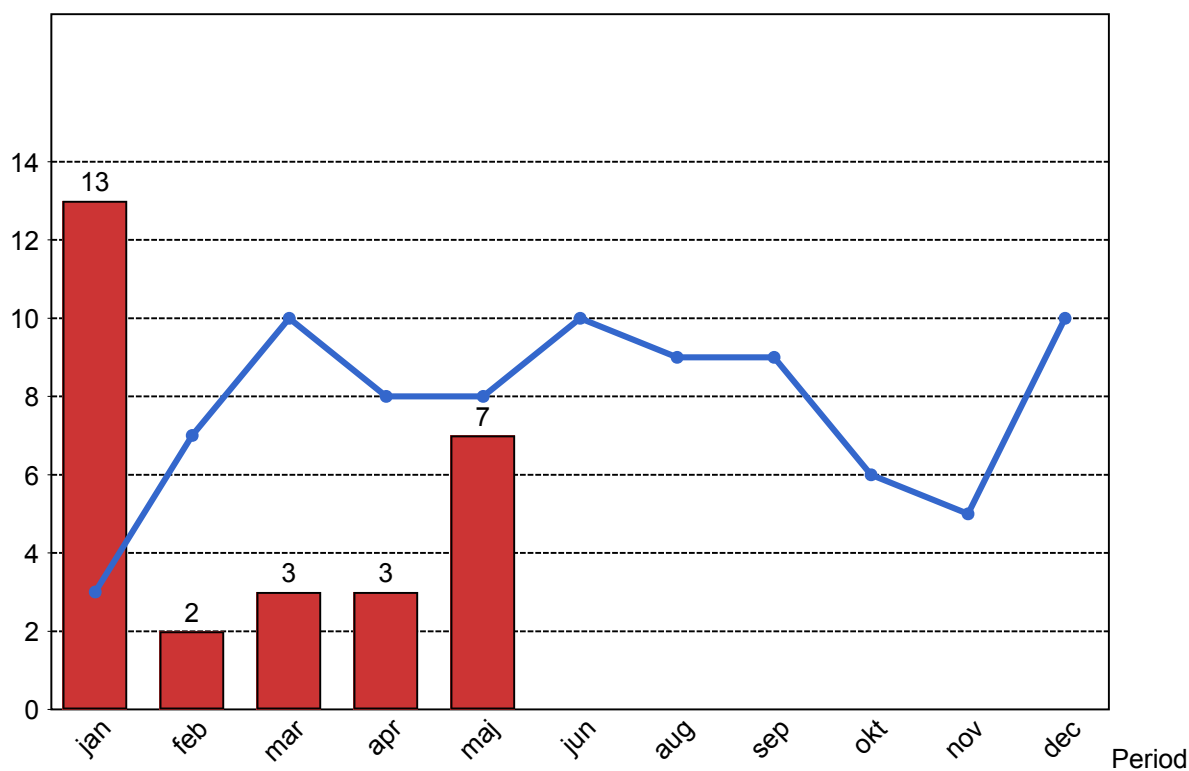
1.5 Ansvarsfördelning, stopp i trafiken.

Orsak	jan	feb	mar	apr	maj
Bana/Signal	6	1	1	0	2
Entreprenör	0	0	0	0	1
Underhållsentreprenör	3	1	1	2	1
Yttre omständigheter	4	0	1	1	3
Totalt	13	2	3	3	7

1.6 Antal stopp i trafiken under 2010 jämfört med 2009

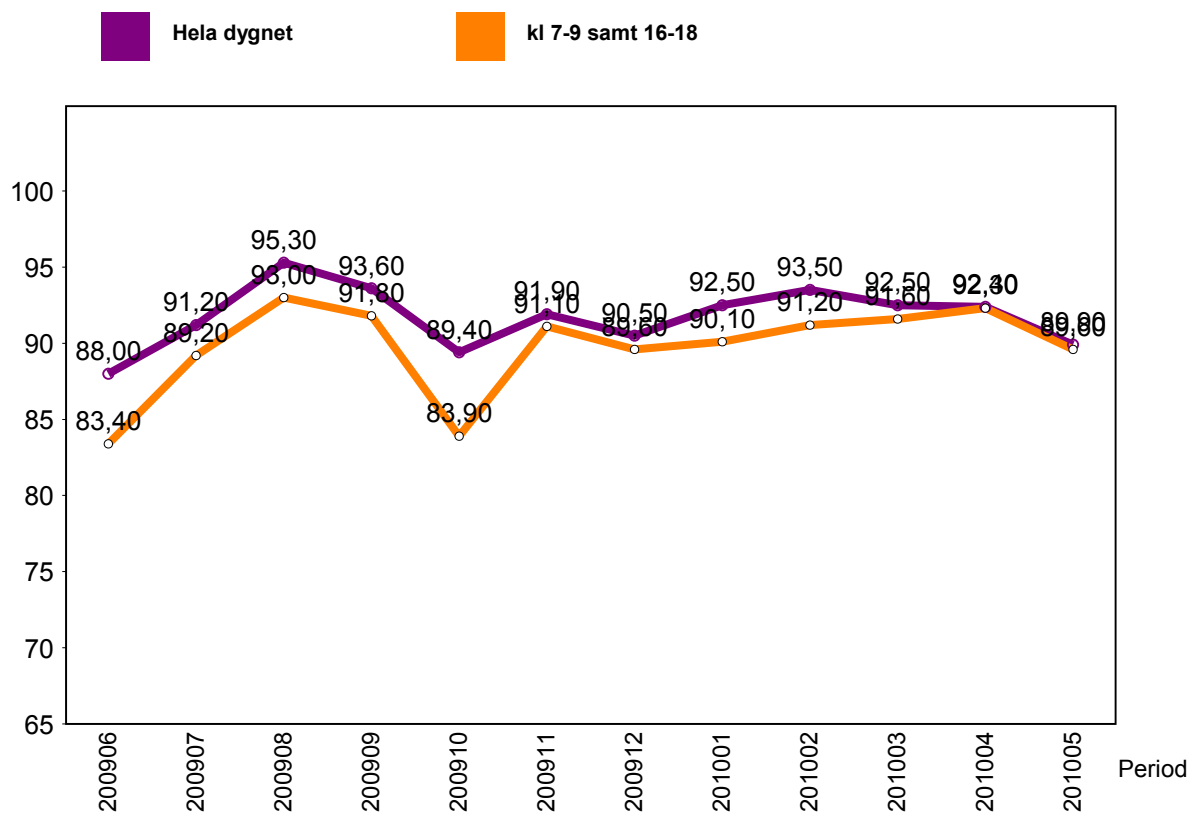
Antal Stopp 2010

Antal Stopp 2009



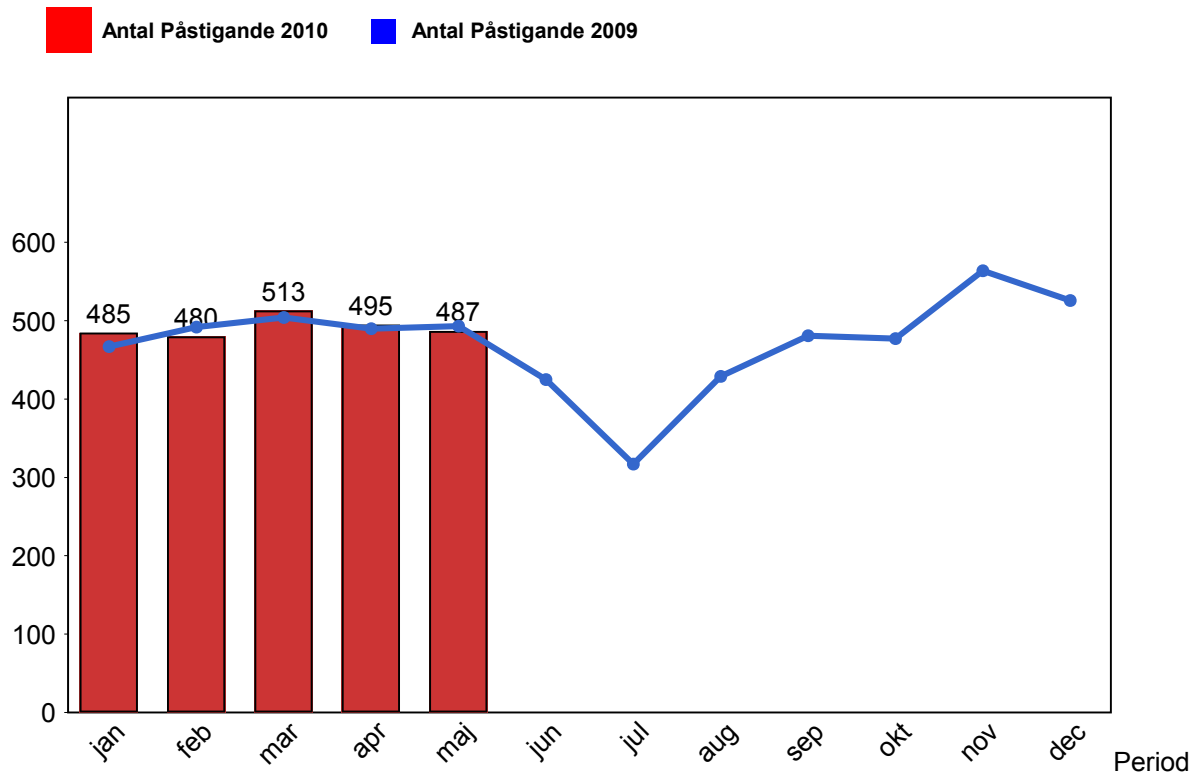
2. Punktlighet

2.1 Punktlighet, avgångar.



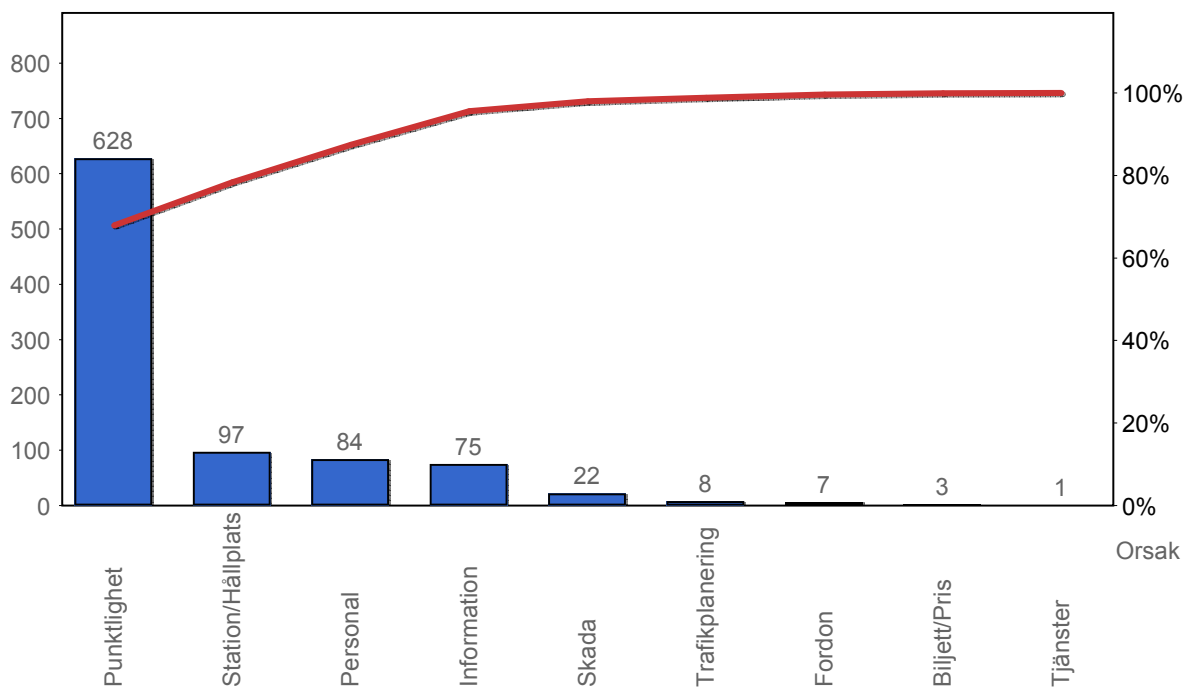
3. Påstigande

3.1 Antal påstigande per dygn



4. Kundensynpunkter

4.1 Kundensynpunkter per kategori



4.2 Antal kundsynpunkter per 1 000 000 påstigande

