

Månadsrapport Tunnelbanan, avtalsområde:

# Röd linje

MTR

Maj 2010

SL-Kontrakt

Den här rapporten avser mätningar till och med Maj 2010.

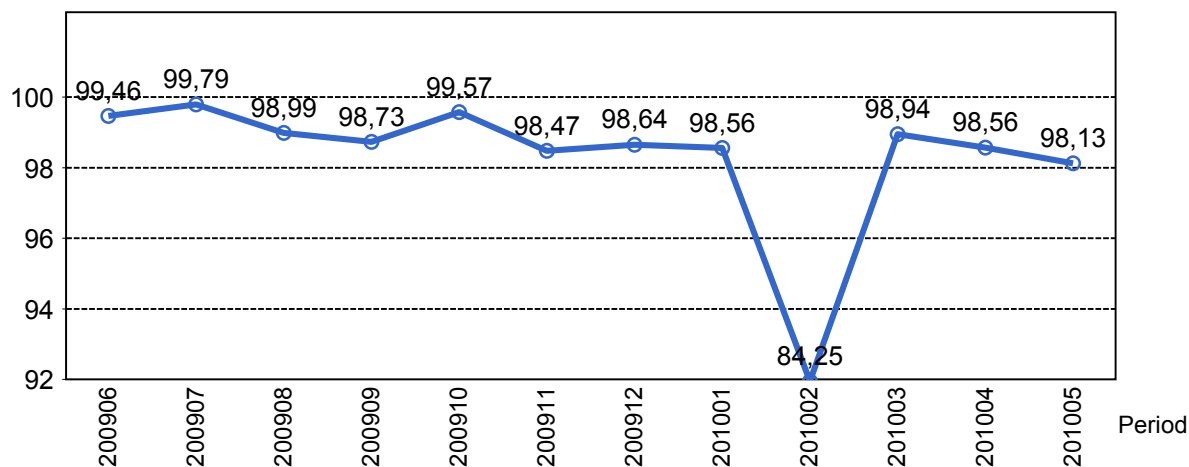
Följande källor används som underlag för rapporten:

- Entreprenörens avvikelserapporter
- ATR-material
- Kundtjänststatistik



# 1. Utförd och inställd trafik

## 1.1 Andel utförda avgångar i procent.



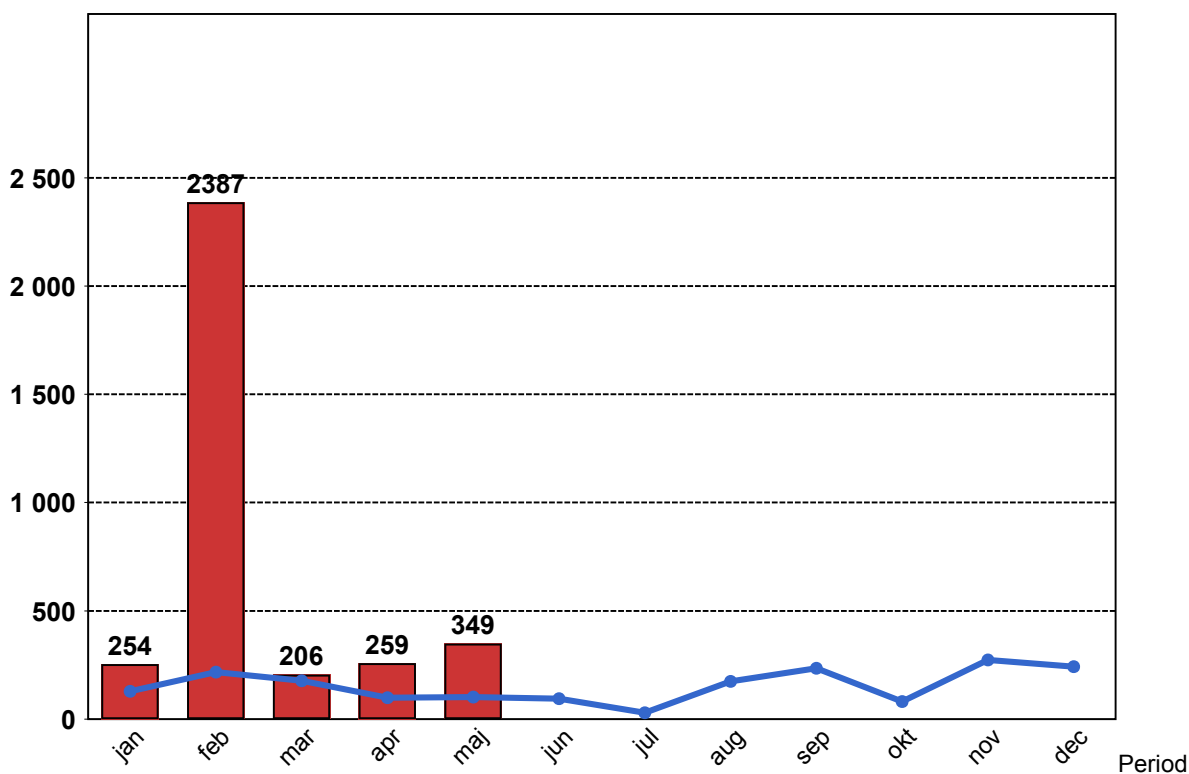
## 1.2 Orsaker till inställda avgångar.

Orsak	jan	feb	mar	apr	maj
Entreprenör	36	69	14	13	89
SL Bana/Signal	5	4	9	28	8
Underhållsentreprenör	148	189	112	133	154
Yttre omständigheter	65	2125	71	85	98

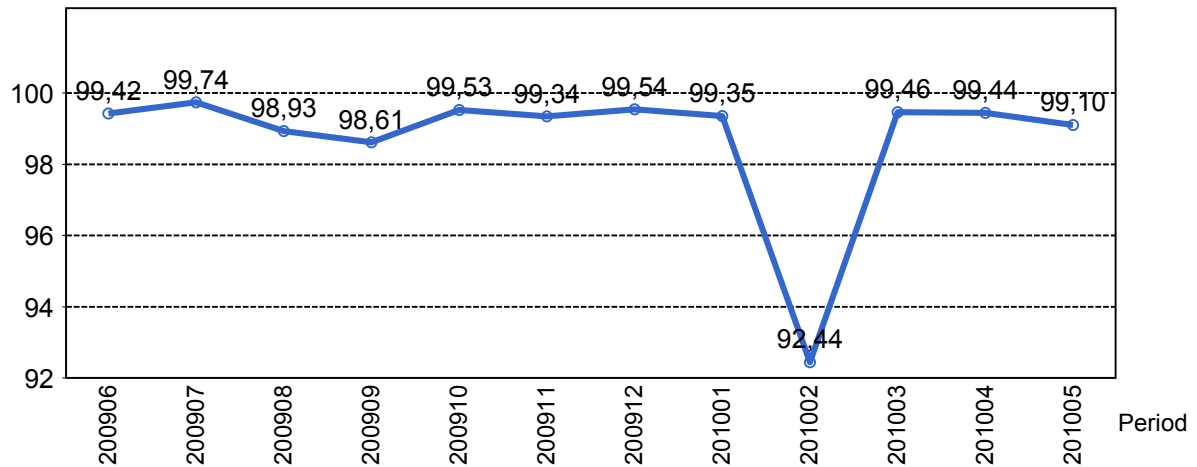
## 1.3 Antal inställda avgångar under 2010 jämfört med 2009

■ Antal Inställda Avgångar 2010

■ Antal Inställda Avgångar 2009



#### 1.4 Andel utförda tågtimmar



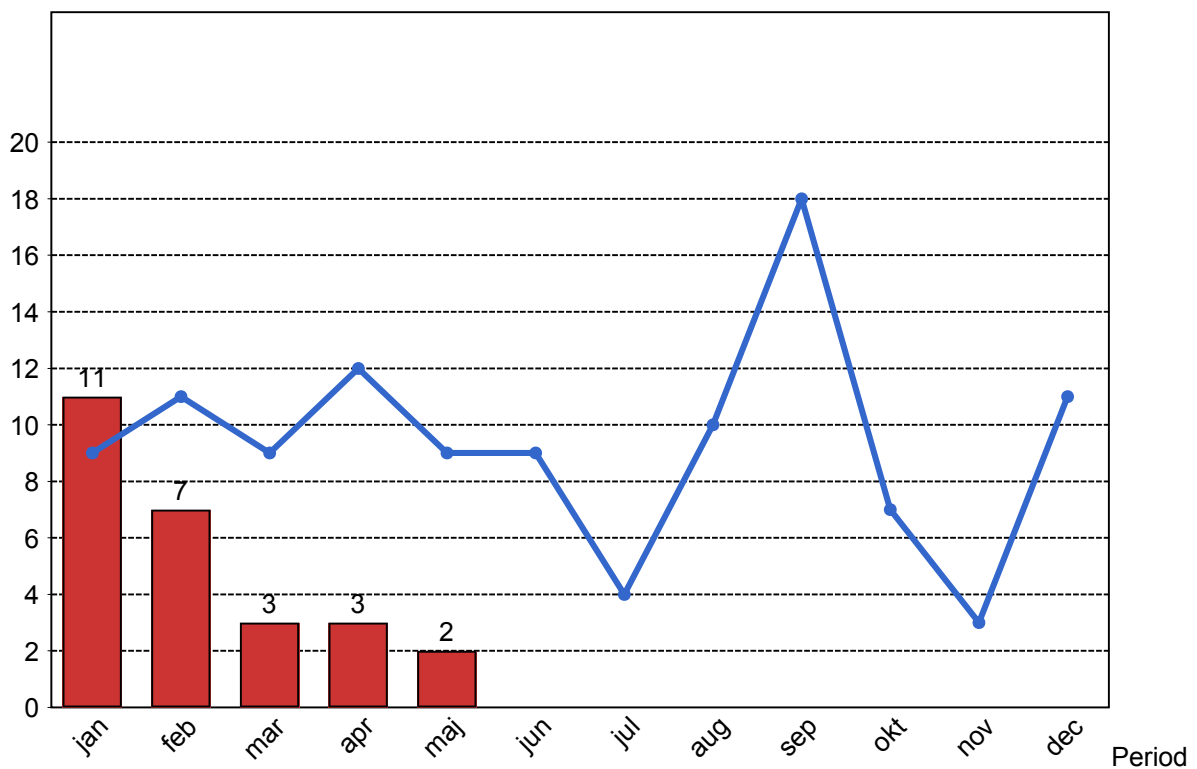
#### 1.5 Ansvarsfördelning, stopp i trafiken.

Orsak	jan	feb	mar	apr	maj
Bana/Signal	5	4	0	2	0
Underhållsentreprenör	3	1	1	1	1
Yttre omständigheter	3	2	2	0	1
<b>Totalt</b>	<b>11</b>	<b>7</b>	<b>3</b>	<b>3</b>	<b>2</b>

#### 1.6 Antal stopp i trafiken under 2010 jämfört med 2009

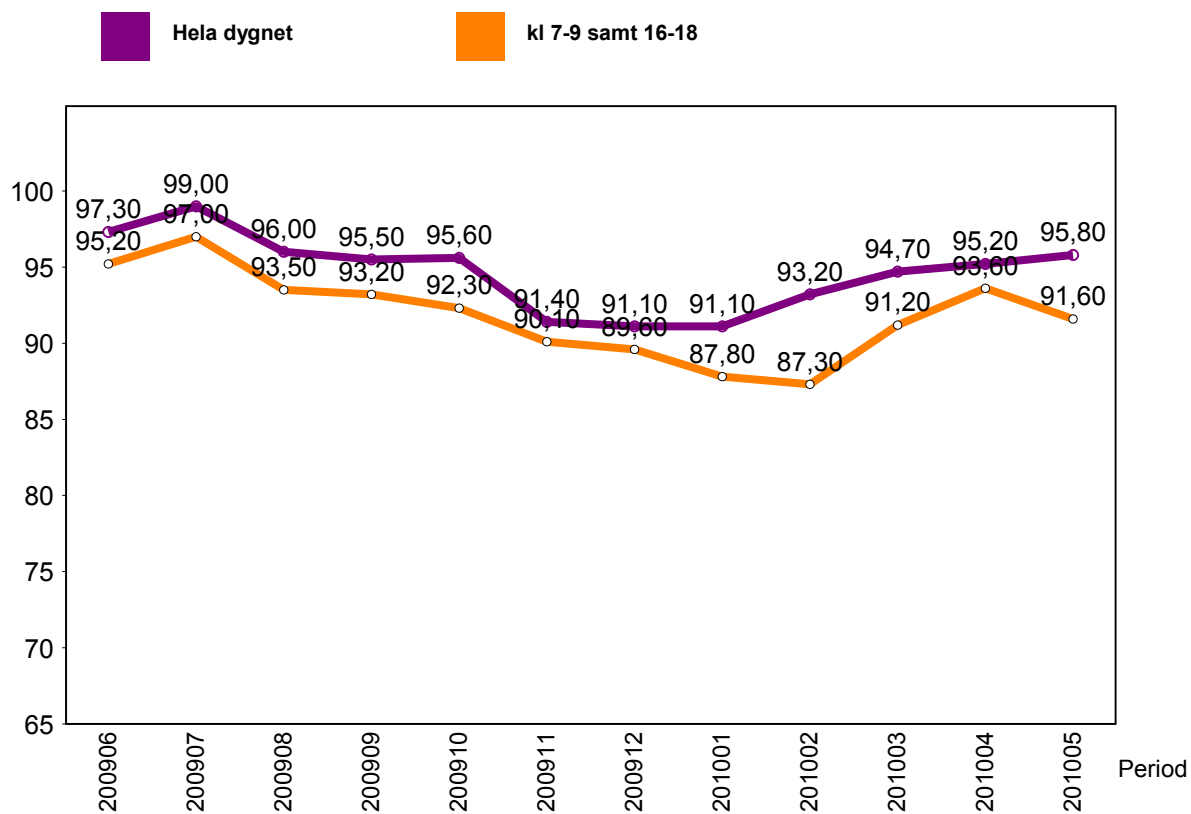
Antal Stopp 2010

Antal Stopp 2009



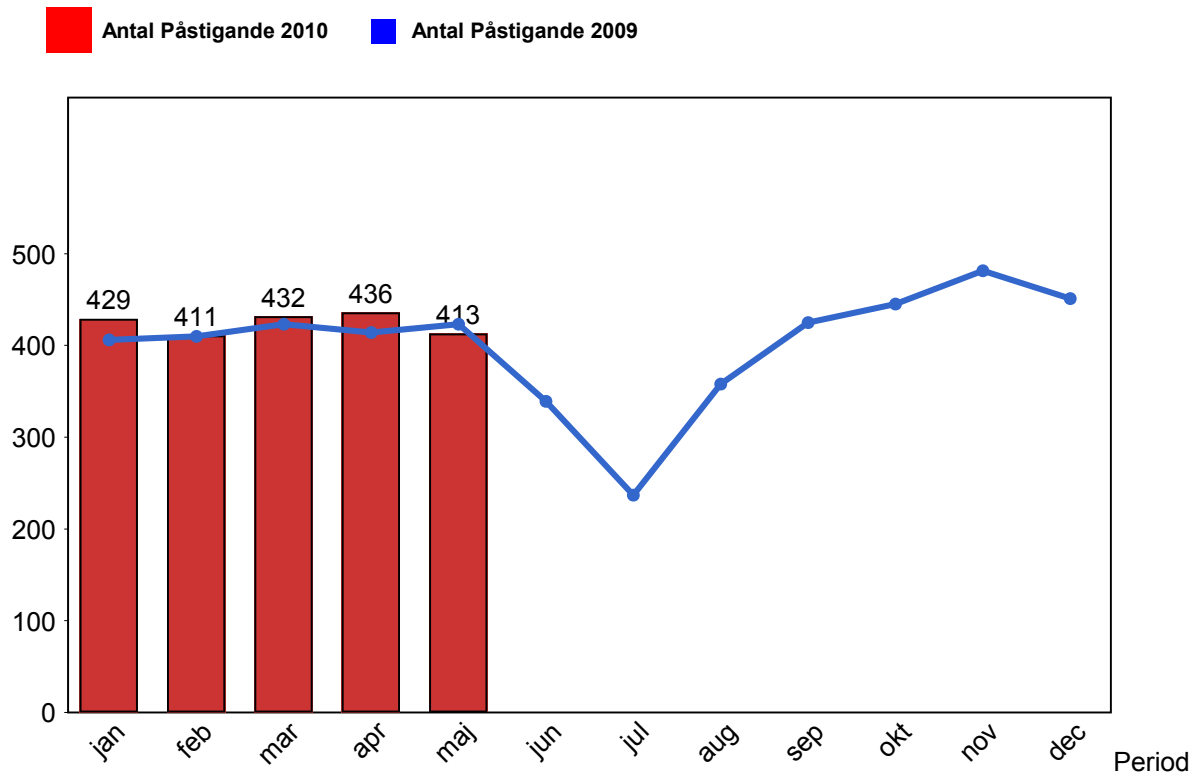
## 2. Punktlighet

### 2.1 Punktlighet, avgångar.



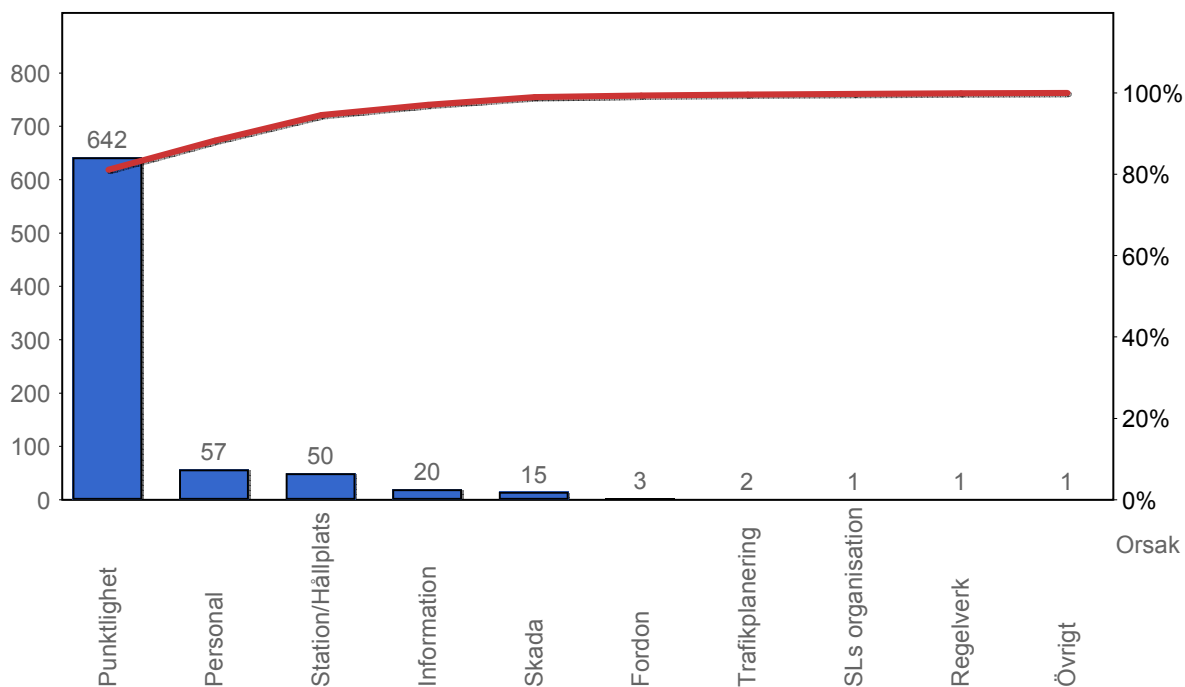
### 3. Påstigande

#### 3.1 Antal påstigande per dygn



## 4. Kundensynpunkter

### 4.1 Kundensynpunkter per kategori



### 4.2 Antal kundsynpunkter per 1 000 000 påstigande

