

Månadsrapport för Pendeltågstrafiken

Stockholmståg

Maj 2010

SL-Kontrakt

Den här rapporten avser mätningar till och med Maj 2010.

Följande källor används som underlag för rapporten:

- Entreprenörens avvikelserapporter
- ATR-material
- Kundtjänststatistik



1. Kommentarer

Kommentarer för Avtalsområde Pendeltåget Maj 2010

Även under maj månaden har trafiken påverkats av återkommande signalfel mellan Kungsängen och Bålsta.

Brand i ett pendeltåg på bangården i Älvsjö orsakade 63 inställda tåg den 4 maj.

Trafikverkets arbete med signalomkoppling vid Sundbyberg blev tre dagar försenad och orsakade ca 200 inställda tåg mellan den 17 och 19 maj. Arbeten i sig mellan den 13 och 16 orsakade också omfattande störningar för tåg förbi Sundbyberg.

Punktlighet som var 83,3 % och är lägre jämfört med motsvarande perioder åren innan. Antalet inställda tåg var 721 och är dubbelt så många som året innan.

Till de ytterligare större störningarna under månaden kan nämnas:

Den 17:e fick 10 tåg ställas in mellan Sundbyberg och Barkarby p.g.a. personolycka vid Spånga.

Trafiken stod still över en timme.

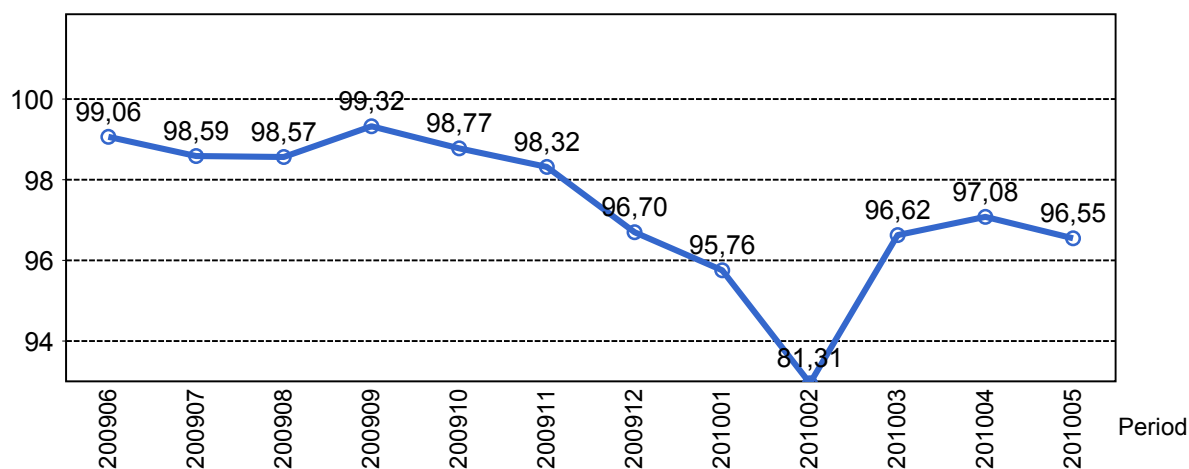
Den 22 ställdes 28 tåg in p.g.a. fel på bron i Södertälje.

Den 28 orsakade ett omfattande signalfel i Västerhaninge 13 inställda tåg.

Av antalet inställda tåg under månaden berodde preliminärt 12 på personal, 187 fel på fordon, 488 banverksrelaterade fel och 34 på grund av yttre omständigheter.

2. Utförd och inställd trafik

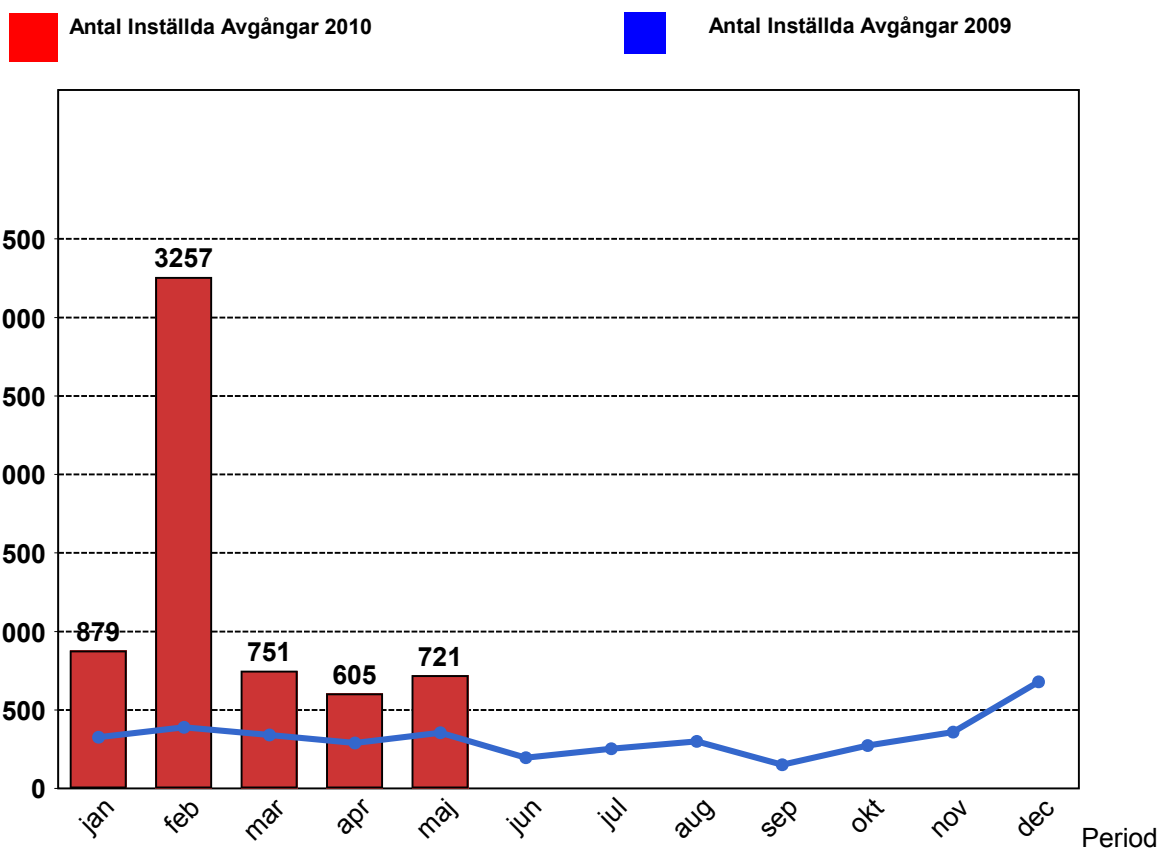
2.1 Andel utförda avgångar i procent...



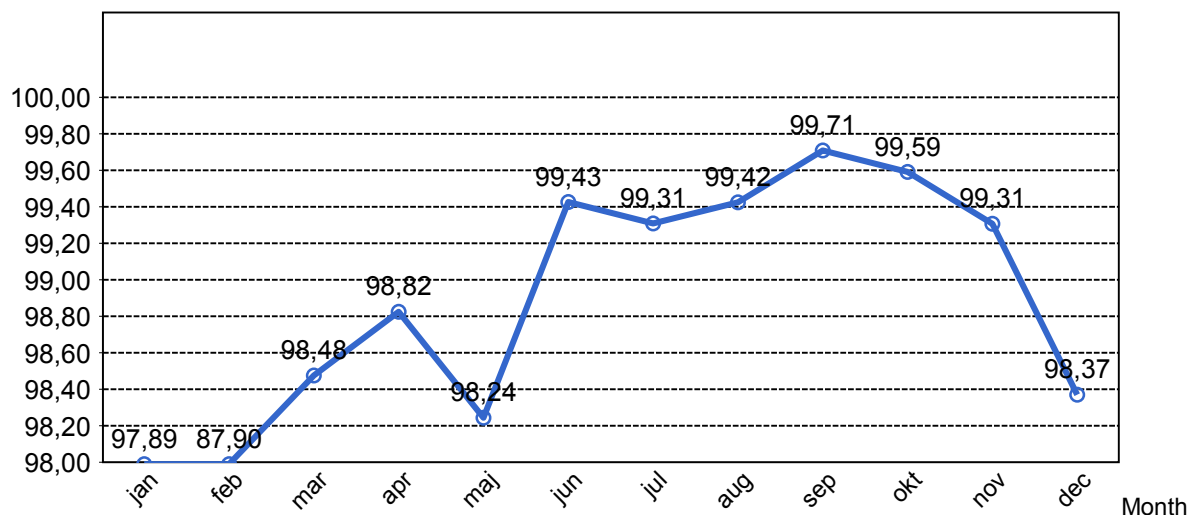
2.2 Orsaker till inställda avgångar.

Orsak	jan	feb	mar	apr	maj
Banverket	556	2899	439	357	488
Entreprenör Fordon	130	88	185	45	35
Entreprenör Personal	26	25	16	7	12
SL	99	152	93	62	152
Yttre omständigheter	68	93	18	134	34

2.3 Antal inställda avgångar under 2010 jämfört med 2009



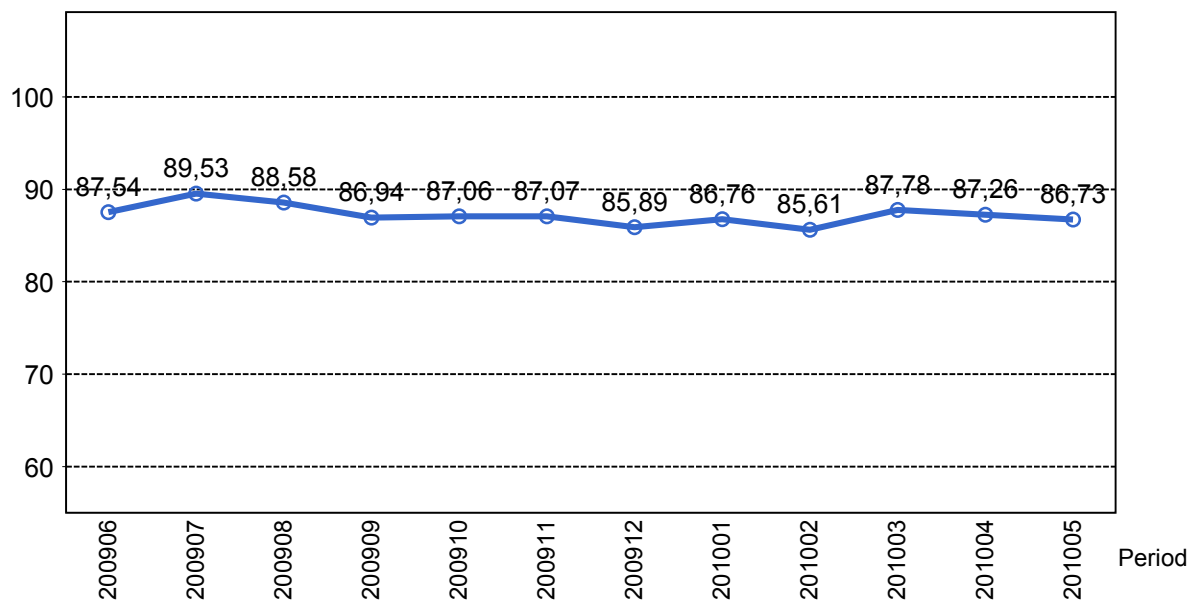
2.4 Andel utförda tågtimmar



2.5 Orsaker, ej utförda tågtimmar

Orsak	jan	feb	mar	apr	maj
Banverket	145	1172	91	82	140
Entreprenör Fordon	49	35	66	14	14
Entreprenör Personal	10	8	6	2	3
SL	39	63	36	16	56
Yttre omständigheter	18	28	3	31	5

2.6 Andel utförda tåtkilometer

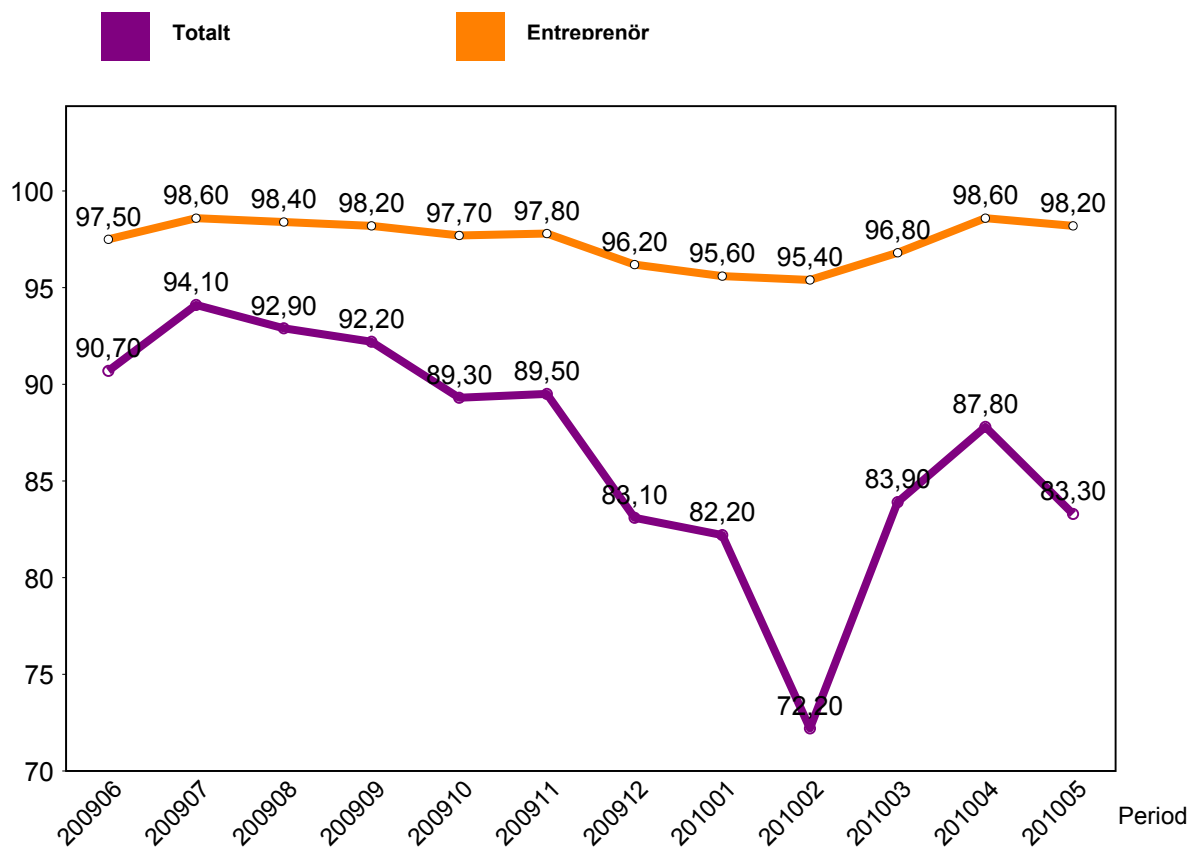


2.7 Orsaker, ej utförda tåtkilometer

Orsak	jan	feb	mar	apr	maj
Banverket	7933	58812	5061	5929	7427
Entreprenör Fordon	2575	1865	3279	715	604
Entreprenör Personal	532	433	342	108	201
SL	2189	3478	2089	983	3004
Yttre omständigheter	876	1466	98	1483	285

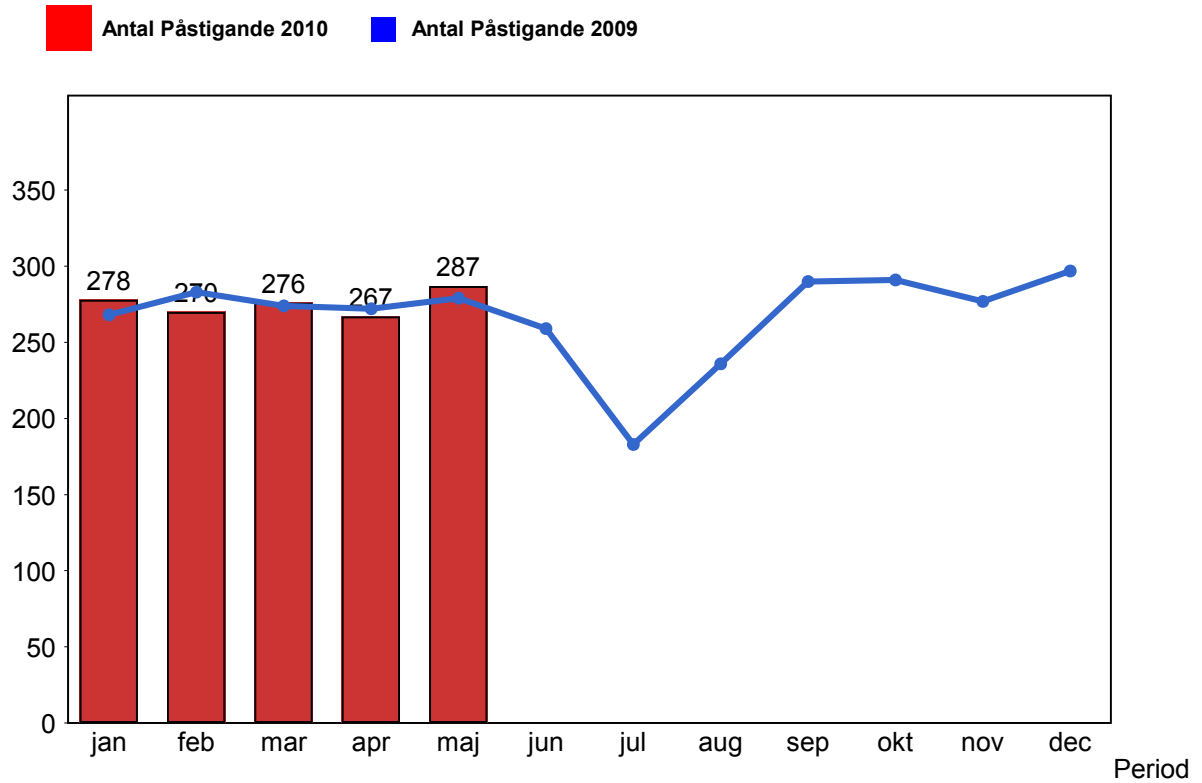
3. Punktlighet

3.1 Punktlighet, avgångar.

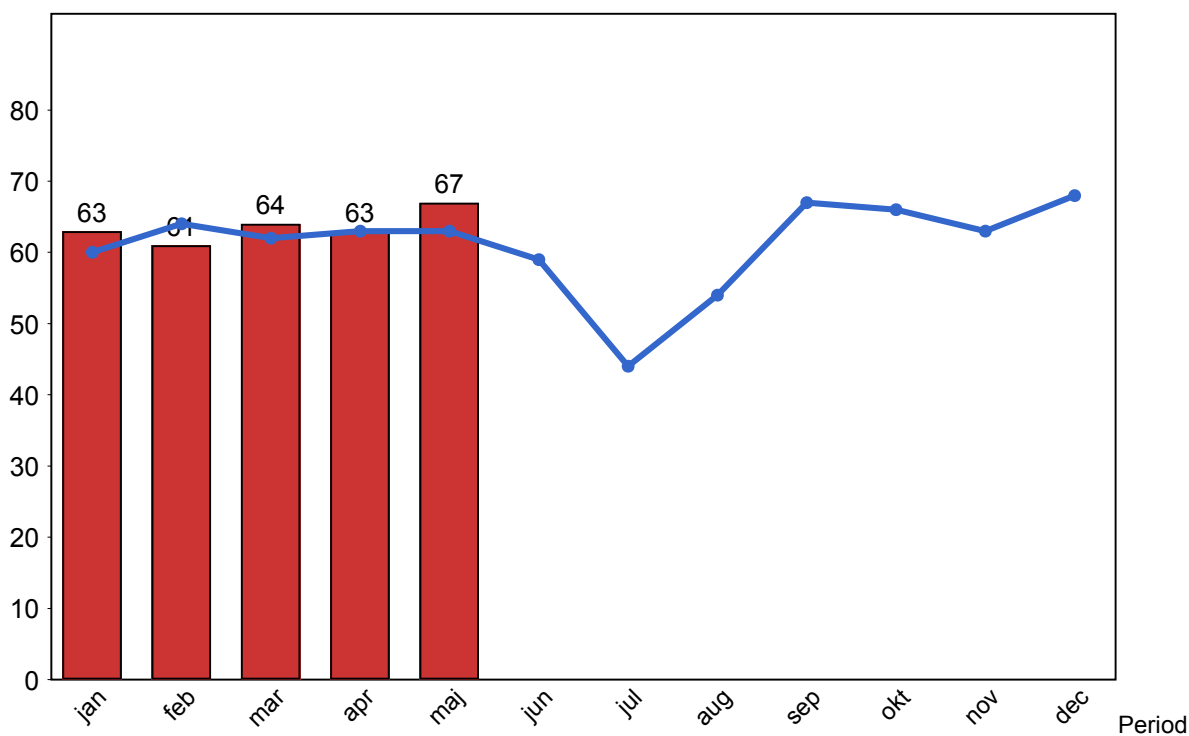


4. Påstigande

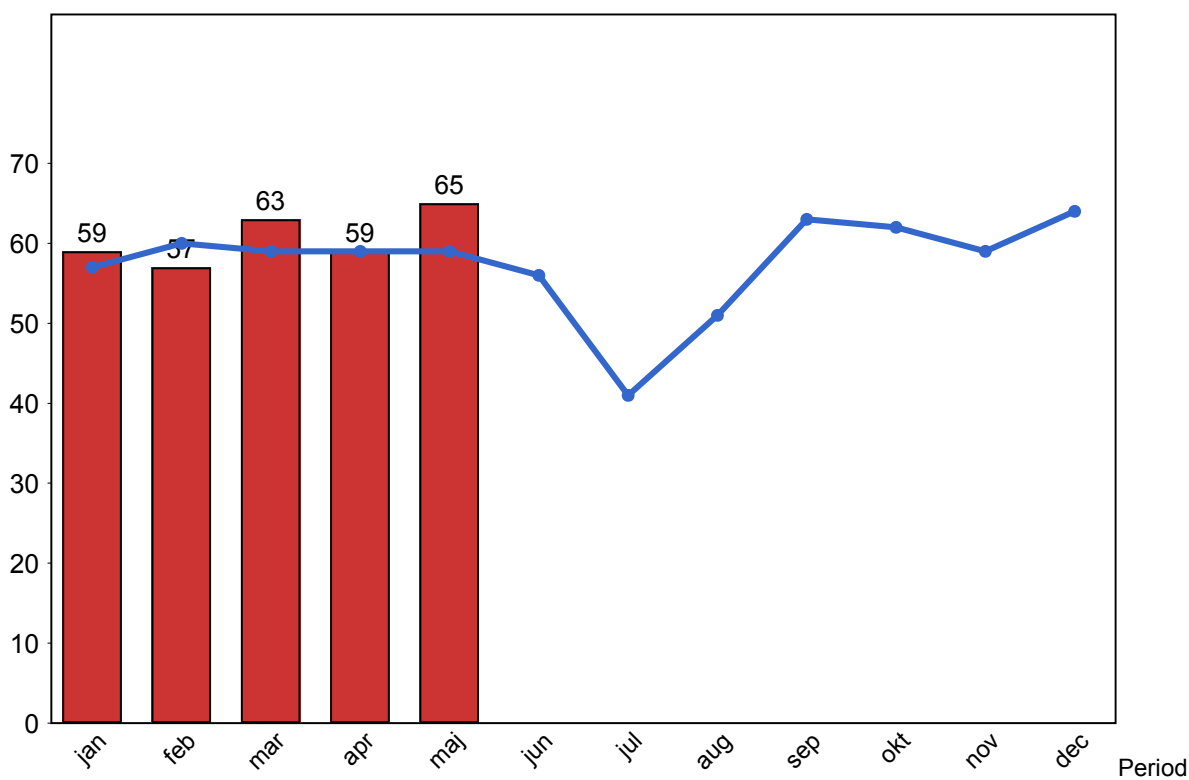
4.1 Antal påstigande per dygn



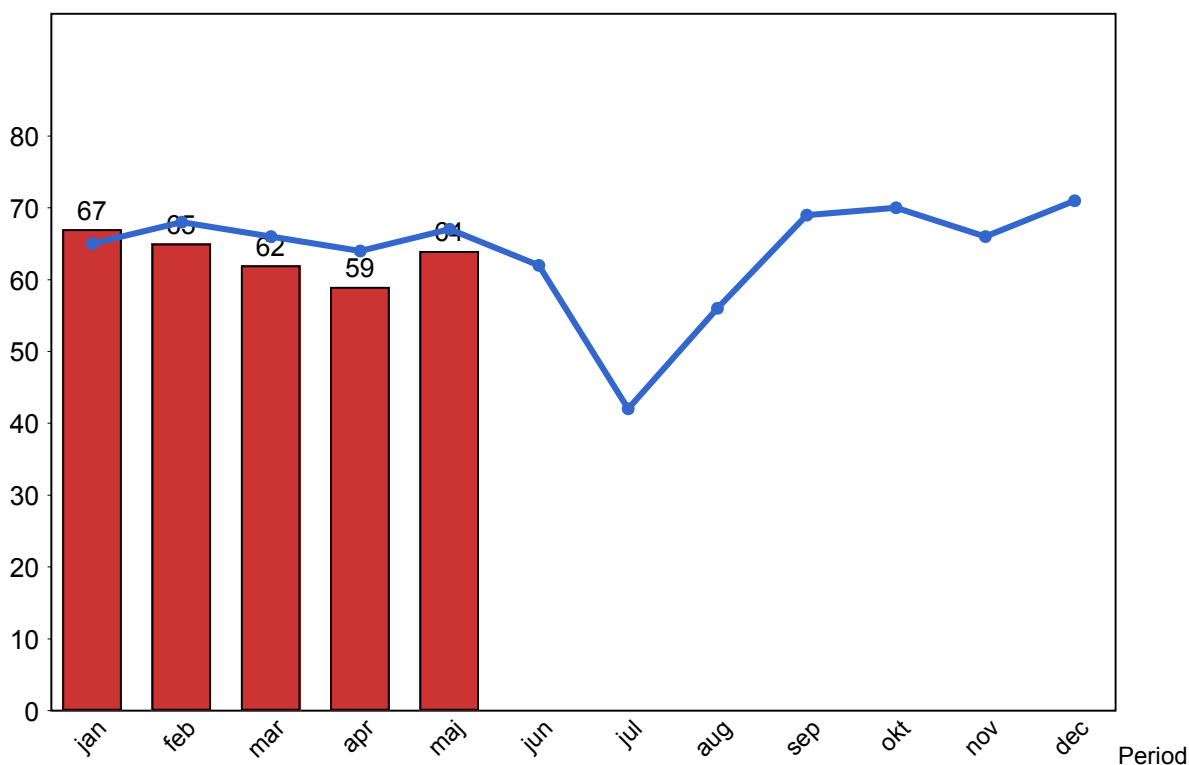
4.2 Antal påstigande per dygn - Bålsta



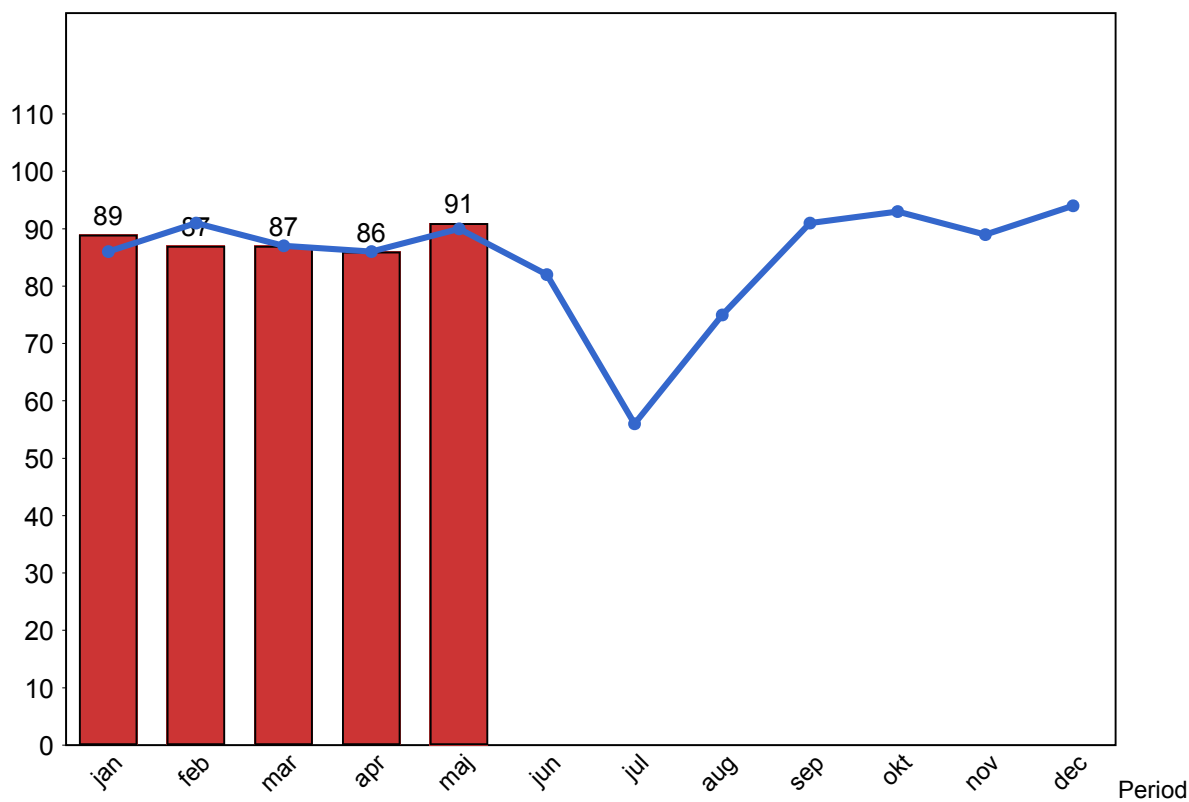
4.3 Antal påstigande per dygn - Västerhaninge (inkl Nynäshamn)



4.4 Antal påstigande per dygn - Märsta

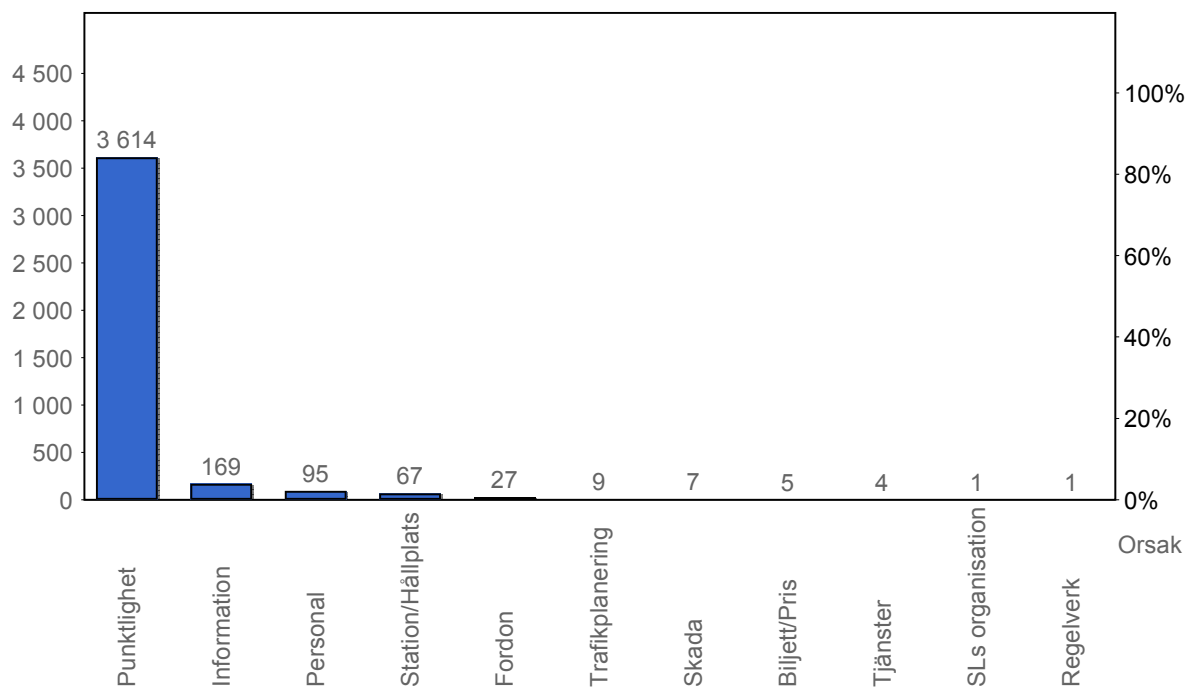


4.5 Antal påstigande per dygn - Södertälje (inkl Gnesta)

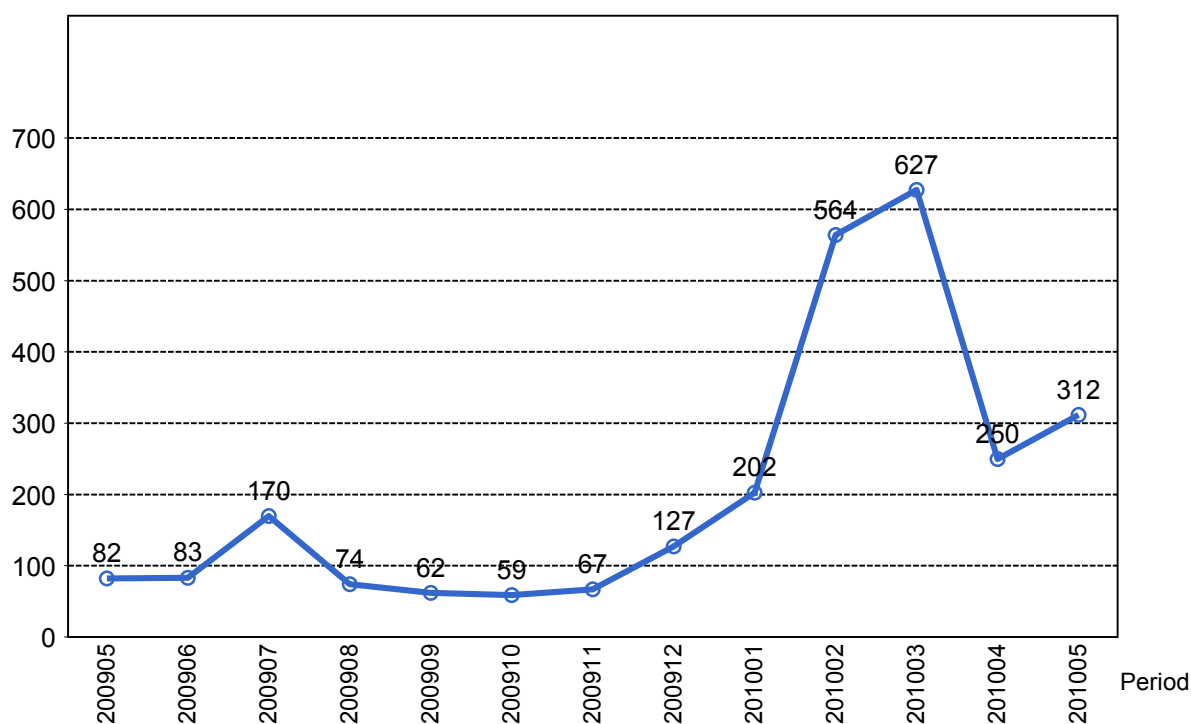


5. Kundsynpunkter

5.1 Kundsynpunkter per kategori



5.2 Antal kundsynpunkter per 1 000 000 påstigande



6. Resegaranti

6.1 Utbetalt belopp per måned

