

Månadsrapport för Roslagsbanan

Roslagståg

Maj 2010

SL-Kontrakt

Den här rapporten avser mätningar till och med Maj 2010.

Följande källor används som underlag för rapporten:

- Entreprenörens avvikelserapporter
- ATR-material
- Kundtjänststatistik

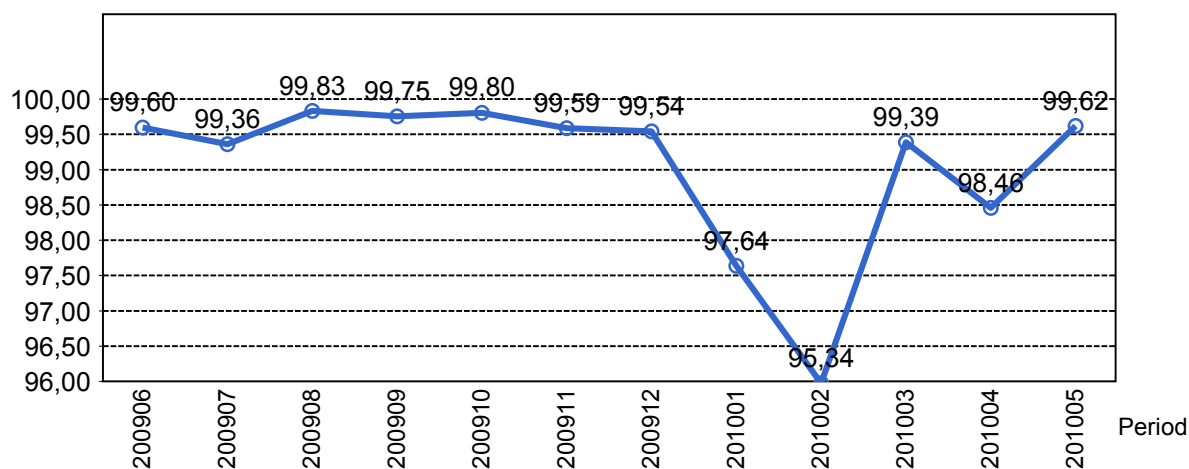


1. Kommentarer

Trots att få tåg ställdes in under maj månad (35 st) förekom många störningar i form av signalfel, bl.a. p.g.a. åsknedslag, några vagnfel och felprogrammerade ATC –baliser under andra halvan av månaden. Detta resulterade i förseningar och punktligheten sjönk från 95,% i april till 92,7% i maj.

2. Utförd och inställd trafik

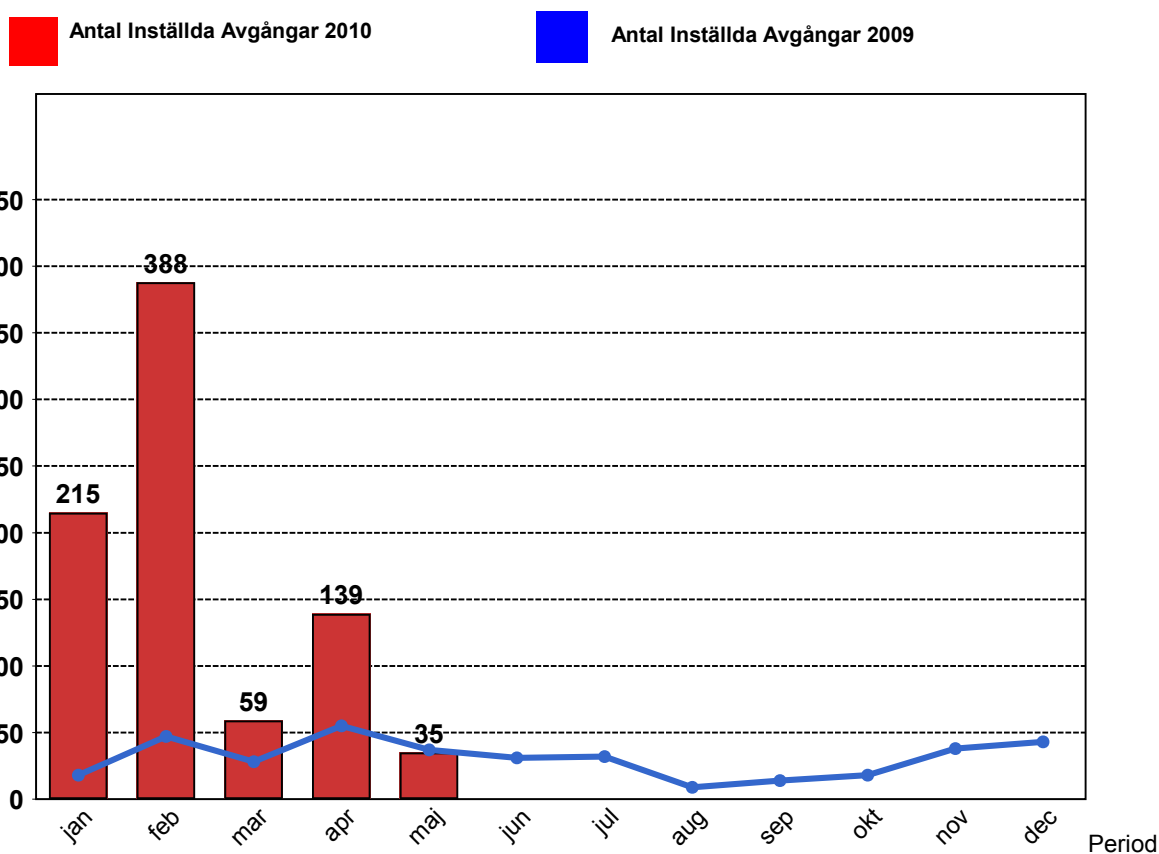
2.1 Andel utförda avgångar i procent Lokaltåg



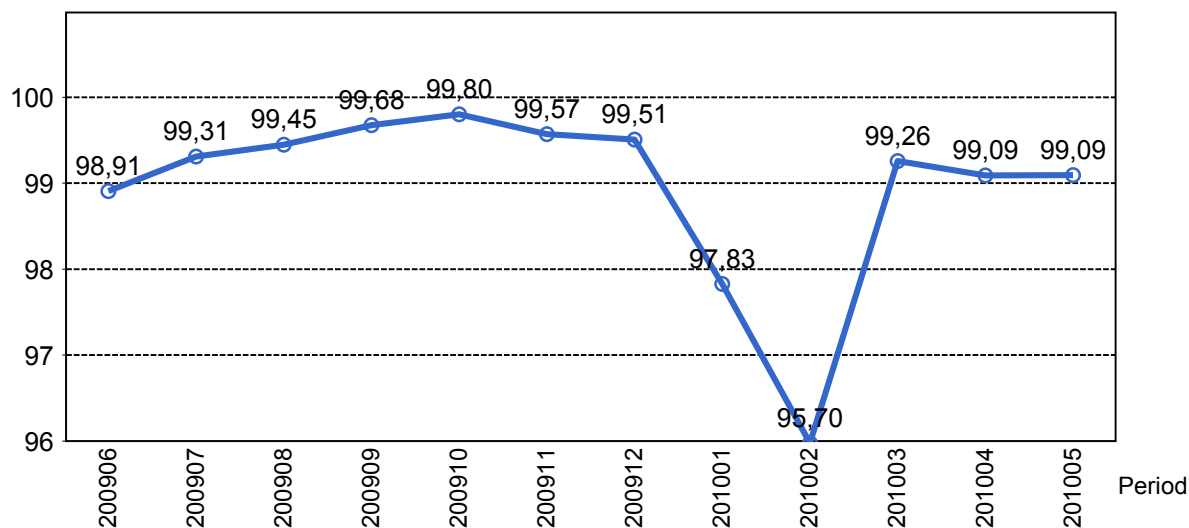
2.2 Orsaker till inställda avgångar.

Orsak	jan	feb	mar	apr	maj
Entreprenör	62	15	0	18	2
SL Bana/Signal	127	320	20	2	16
Underhållsentreprenör	22	53	37	1	16
Yttre omständigheter	4	0	2	118	1

2.3 Antal inställda avgångar under 2010 jämfört med 2009



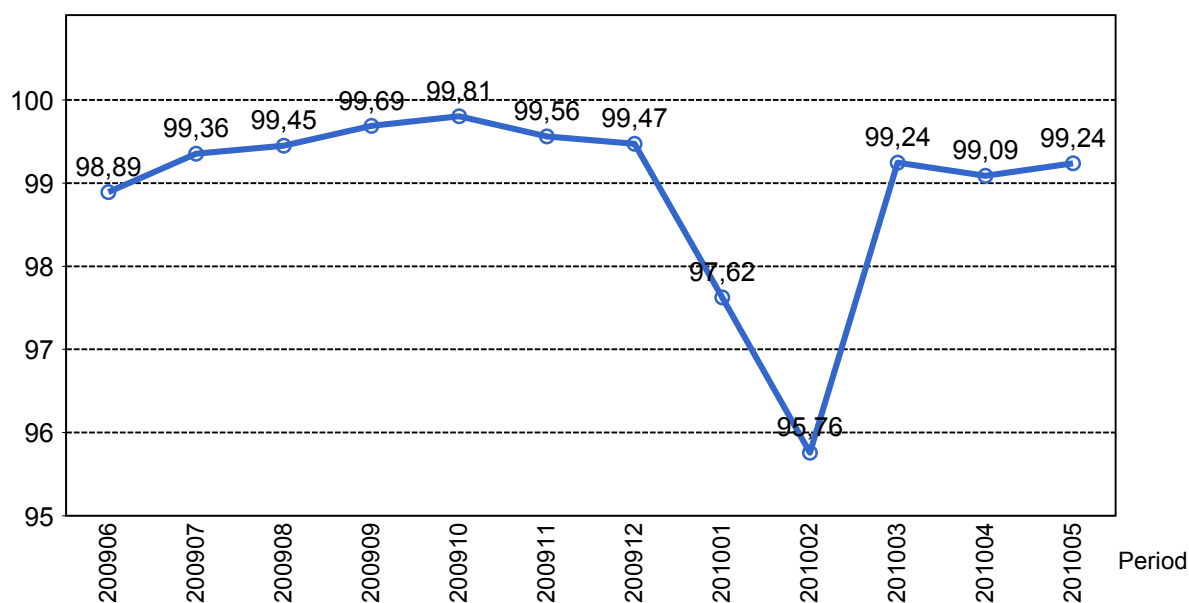
2.4 Andel utförda tågtimmar



2.5 Orsaker, ej utförda tågtimmar

Orsak	jan	feb	mar	apr	maj
Entreprenör	26	4	0	1	2
SL Bana/Signal	76	179	12	1	32
Underhållsentreprenör	11	27	27	10	11
Yttre omständigheter	3	0	3	36	1

2.6 Andel utförda tågakilometer

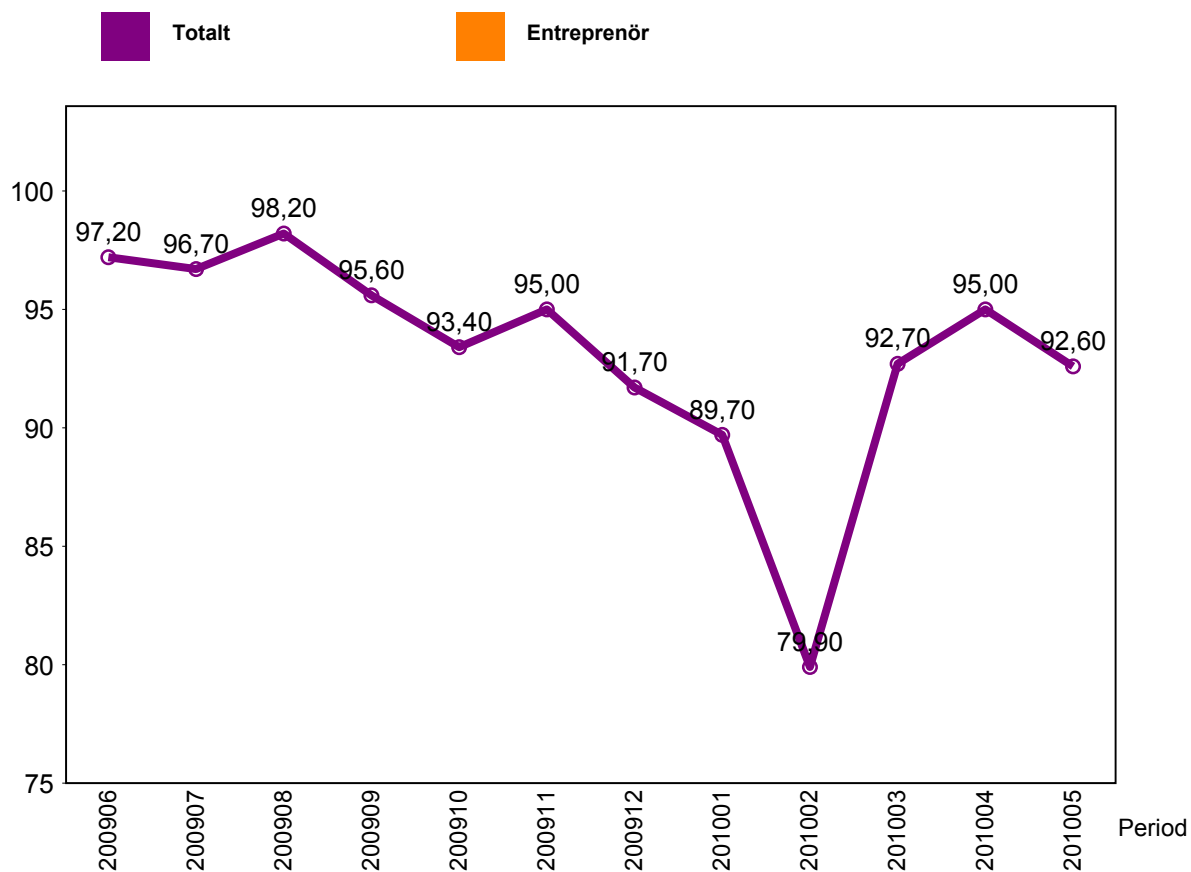


2.7 Orsaker, ej utförda tågakilometer

Orsak	jan	feb	mar	apr	maj
Yttre omständigheter	5407	8861	1822	2074	1744

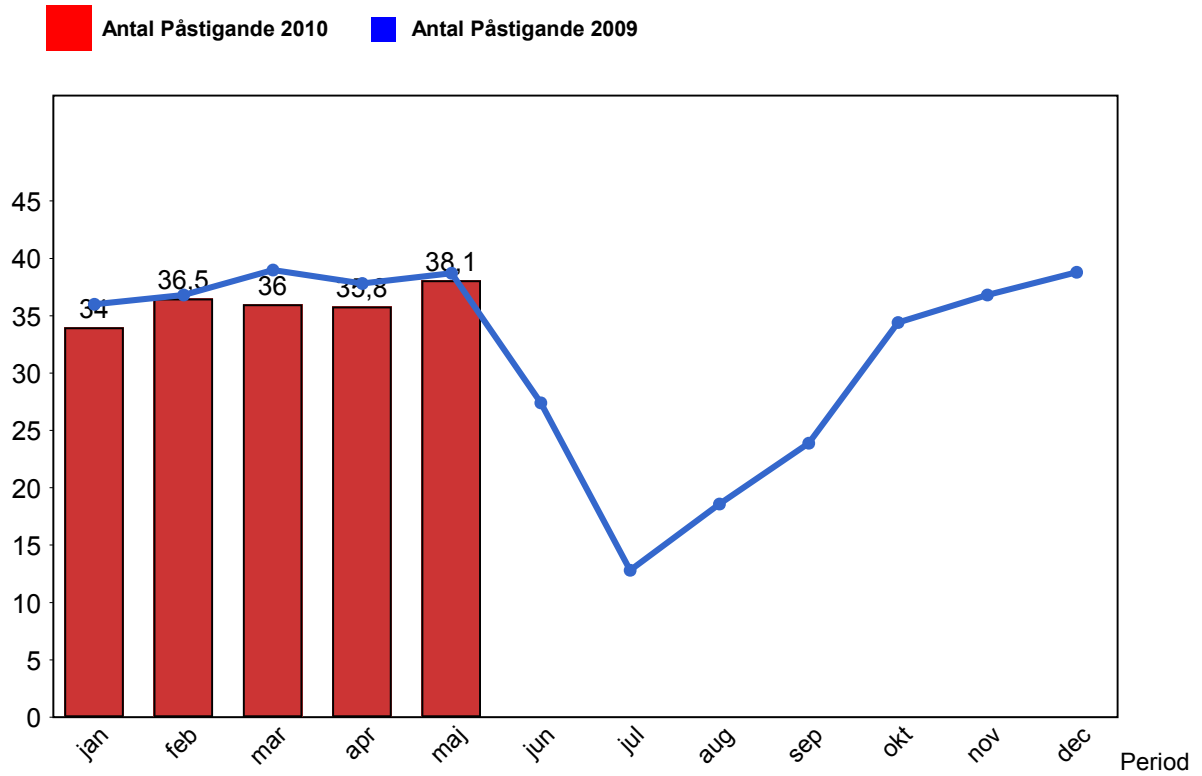
3. Punktlighet

3.1 Punktlighet, avgångar.



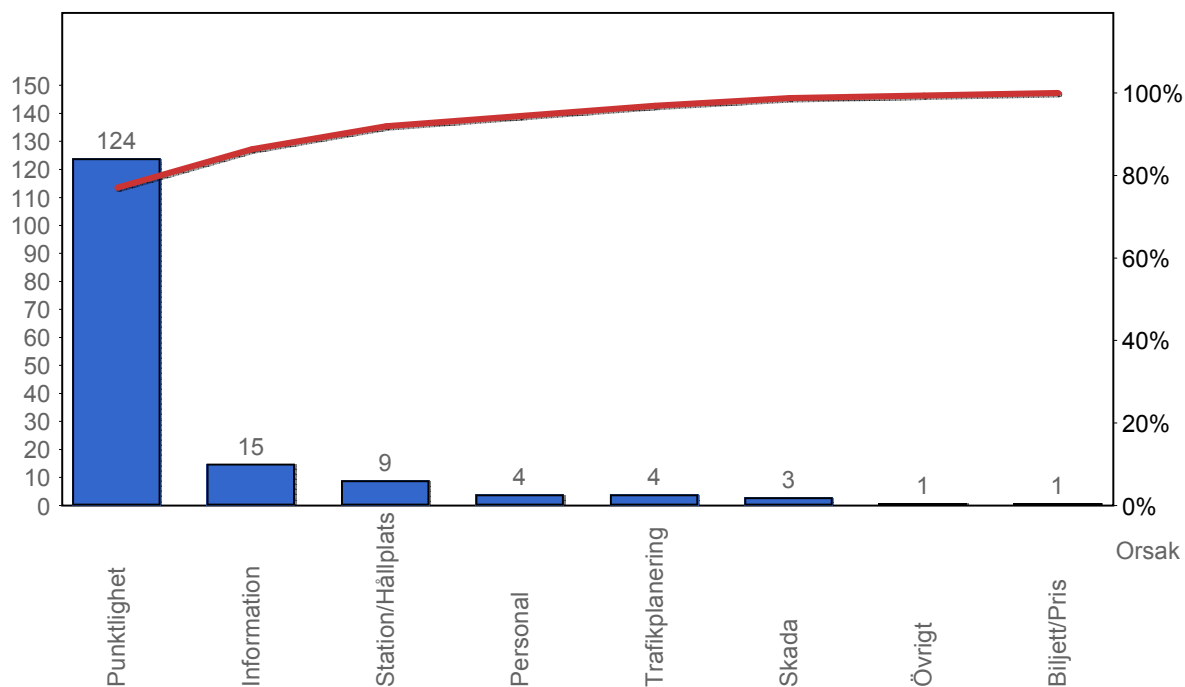
4. Påstigande

4.1 Antal påstigande per dygn

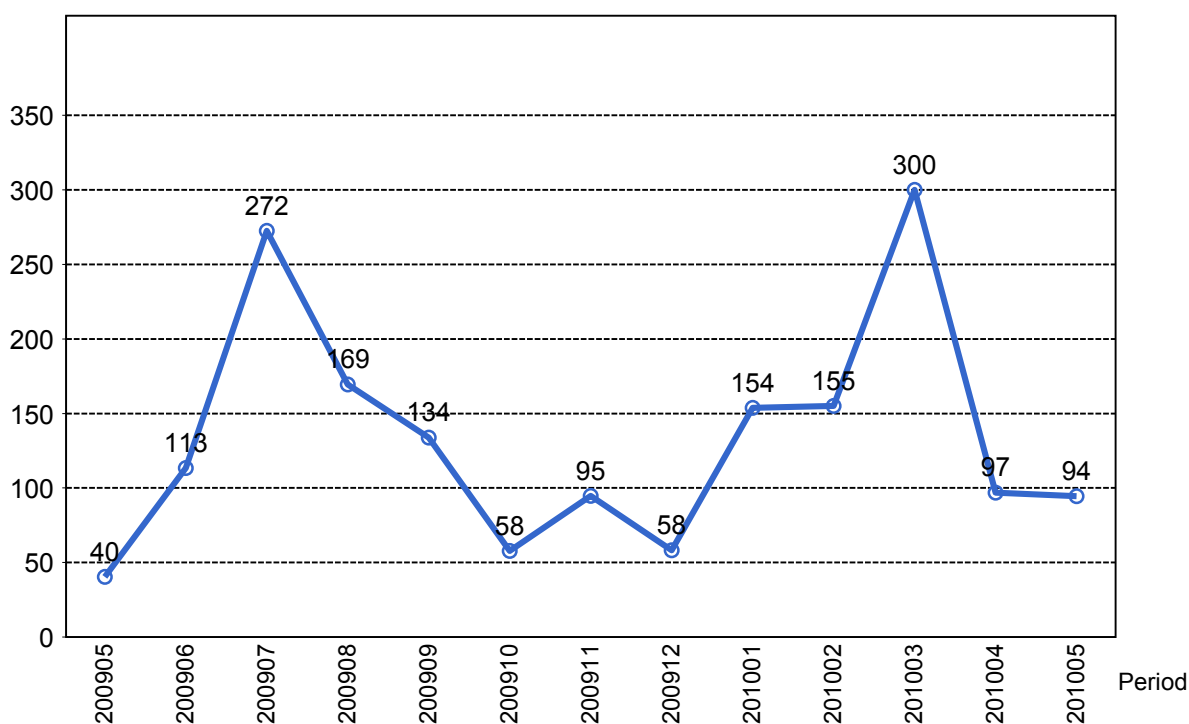


5. Kundensynpunkter

5.1 Kundensynpunkter per kategori



5.2 Antal kundsynpunkter per 1 000 000 påstigande



6. Resegaranti

6.1 Utbetalt belopp per måned

