

Månadsrapport Buss, avtalsområde:

Söderort

Busstransport

Mars 2010

SL-Kontrakt

Den här rapporten avser mätningar till och med Mars 2010.

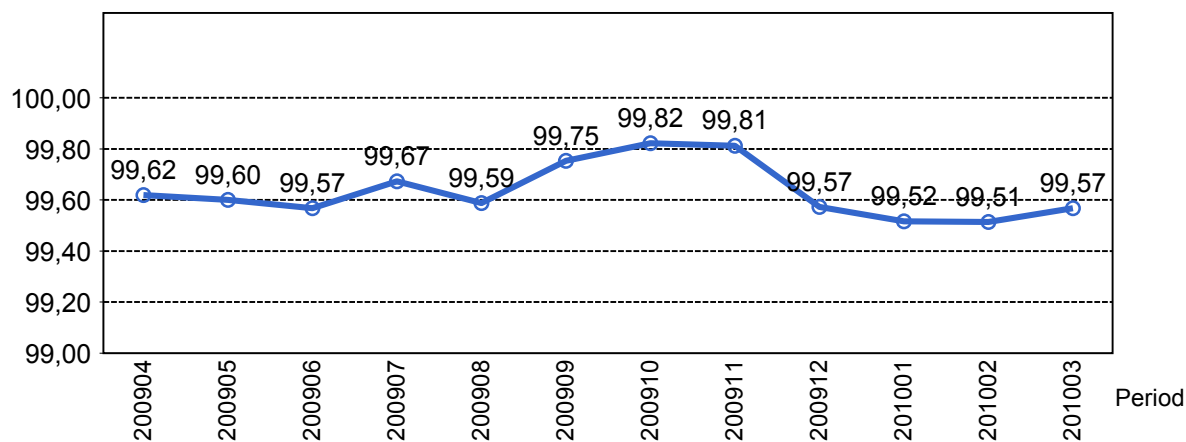
Följande källor används som underlag för rapporten:

- Entreprenörens avvikelserrapporter
- ATR-material
- Kundtjänststatistik



# 1. Utförd och inställd trafik

## 1.1 Andel utförda avgångar i procent.



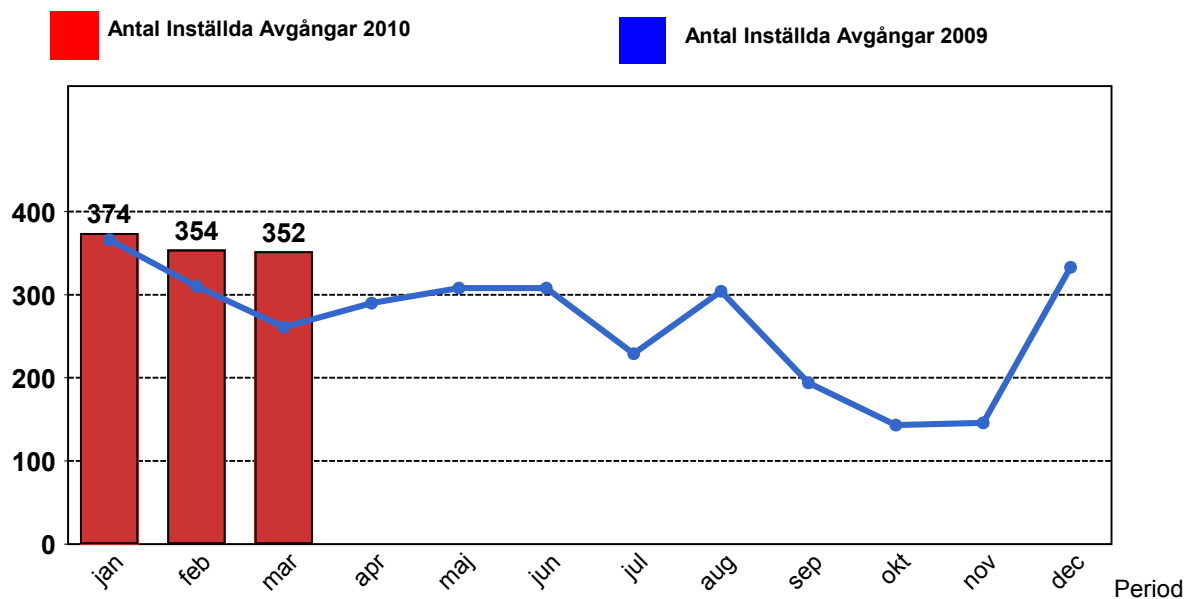
## 1.2 Orsaker till inställda avgångar.

| Orsak                | jan | feb | mar |
|----------------------|-----|-----|-----|
| Fordon               | 251 | 196 | 216 |
| Personal             | 73  | 60  | 64  |
| Yttre omständigheter | 50  | 98  | 72  |
| Totalt               | 374 | 354 | 352 |

## 1.3 Antal förstärkningsturer.

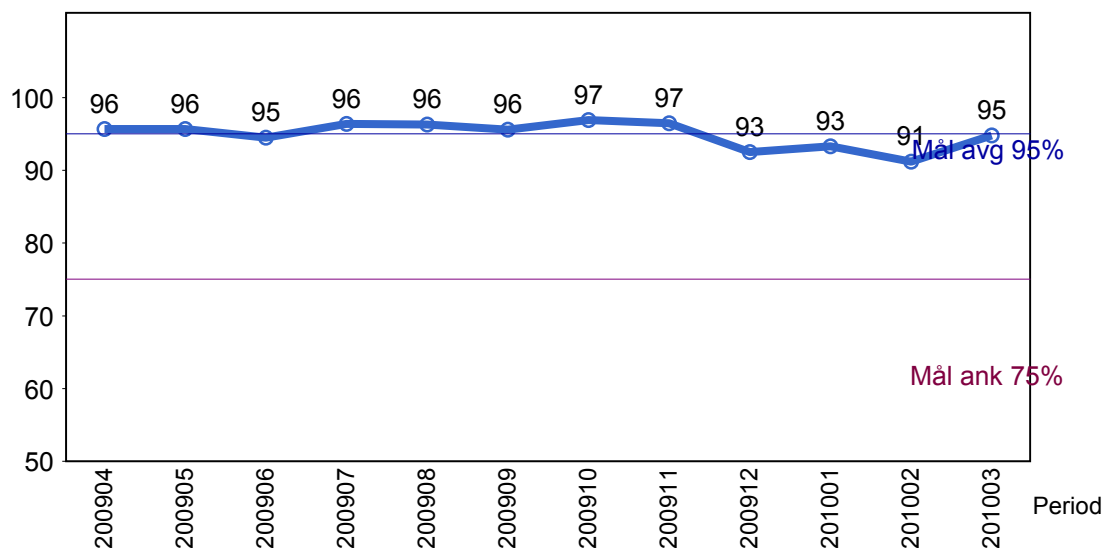
| Orsak        | jan | feb | mar |
|--------------|-----|-----|-----|
| Förstärkning | 0   | 0   | 0   |

## 1.4 Antal inställda turer under 2010 jämfört med 2009



## 2. Punktlighet

### 2.1 Officiella punktlighetsmätningen på tvåmånadersperioder, from mars 2007 anges månadsvärden



#### Godkänd avgång:

Bussen avgår från mätställplatsen 0 till 3 minuter efter annonserad tid. Om bussen avgår var femtonde minut eller oftare i högtrafik kan intervallet för godkända avgångar vara 0 till 2 minuter. Mål 95%.

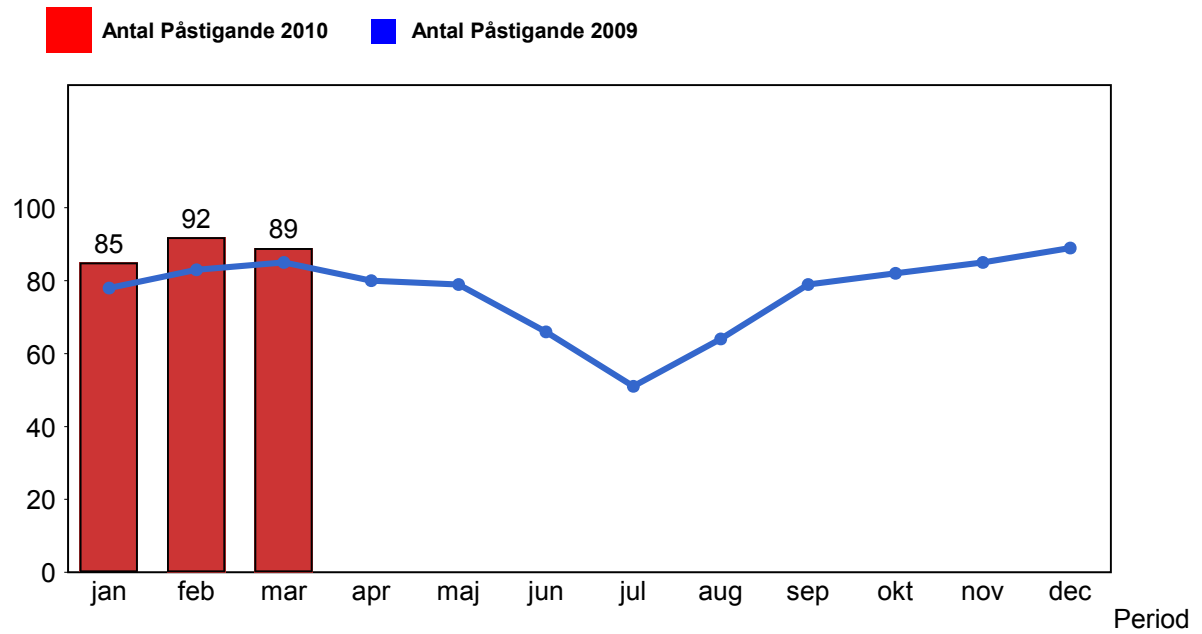
#### Godkänd ankomst:

Bussen ankommer till mätställplatsen 3 till 0 minuter före annonserad tid. För vissa linjer är intervallet för godkända ankomster 5 till 0 minuter. Mål 75%.

Mätningen baseras på ATR-data från vardagar.

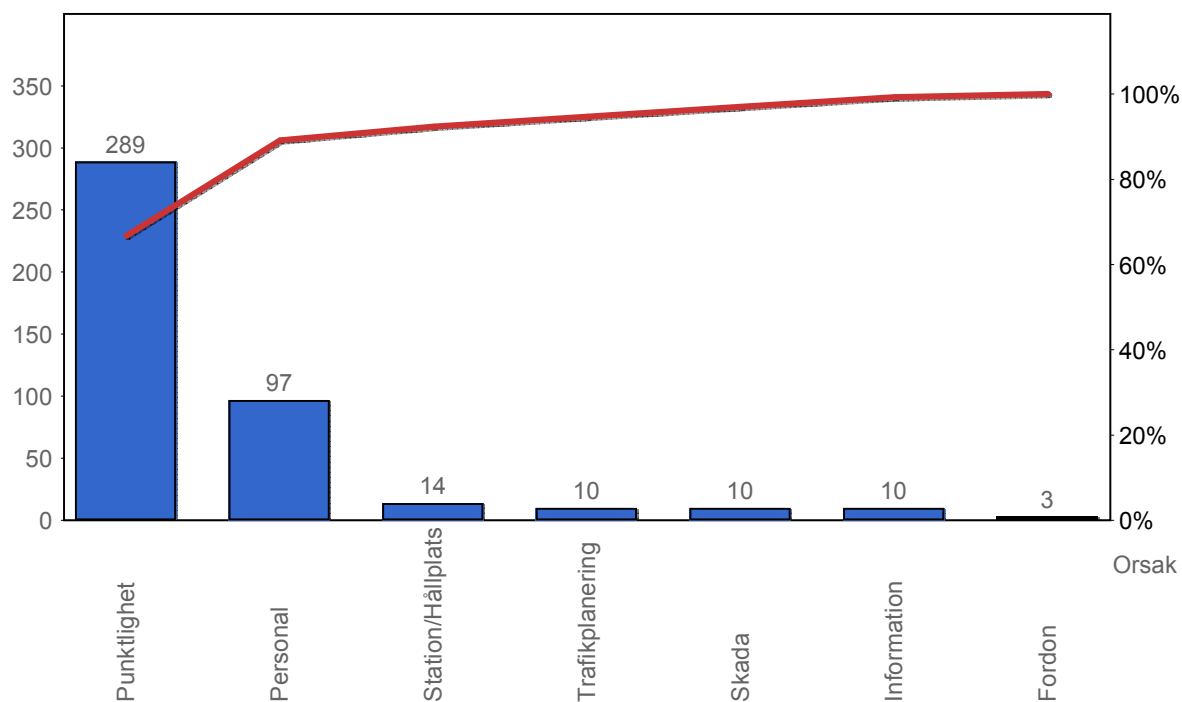
### 3. Påstigande

#### 3.1 Antal påstigande per dygn



## 4. Kundensynpunkter

### 4.1 Kundensynpunkter per kategori



### 4.2 Antal kundsynpunkter per 1 000 000 påstigande

