

Månadsrapport Tunnelbanan, avtalsområde:

Röd linje

MTR

Mars 2010

SL-Kontrakt

Den här rapporten avser mätningar till och med Mars 2010.

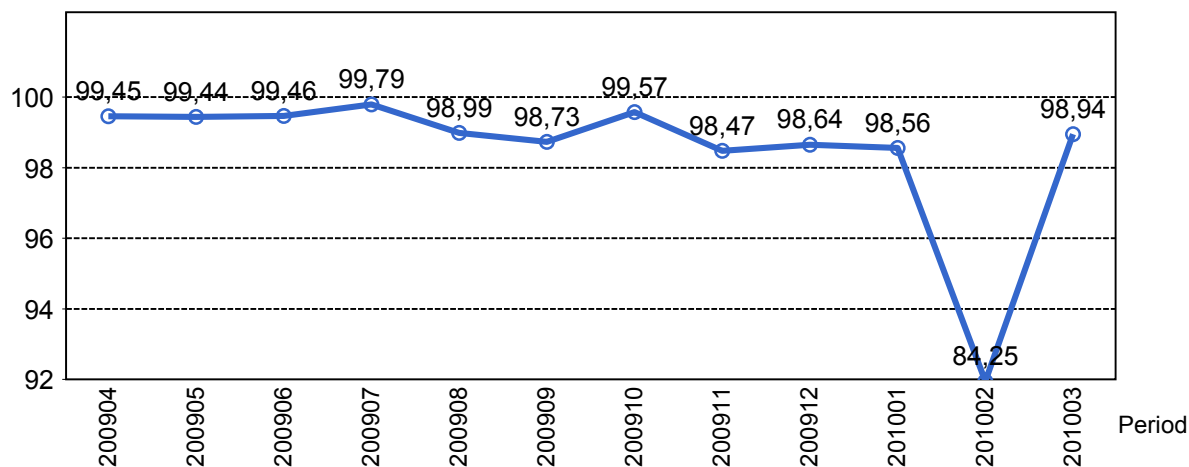
Följande källor används som underlag för rapporten:

- Entreprenörens avvikelserapporter
- ATR-material
- Kundtjänststatistik



1. Utförd och inställd trafik

1.1 Andel utförda avgångar i procent.



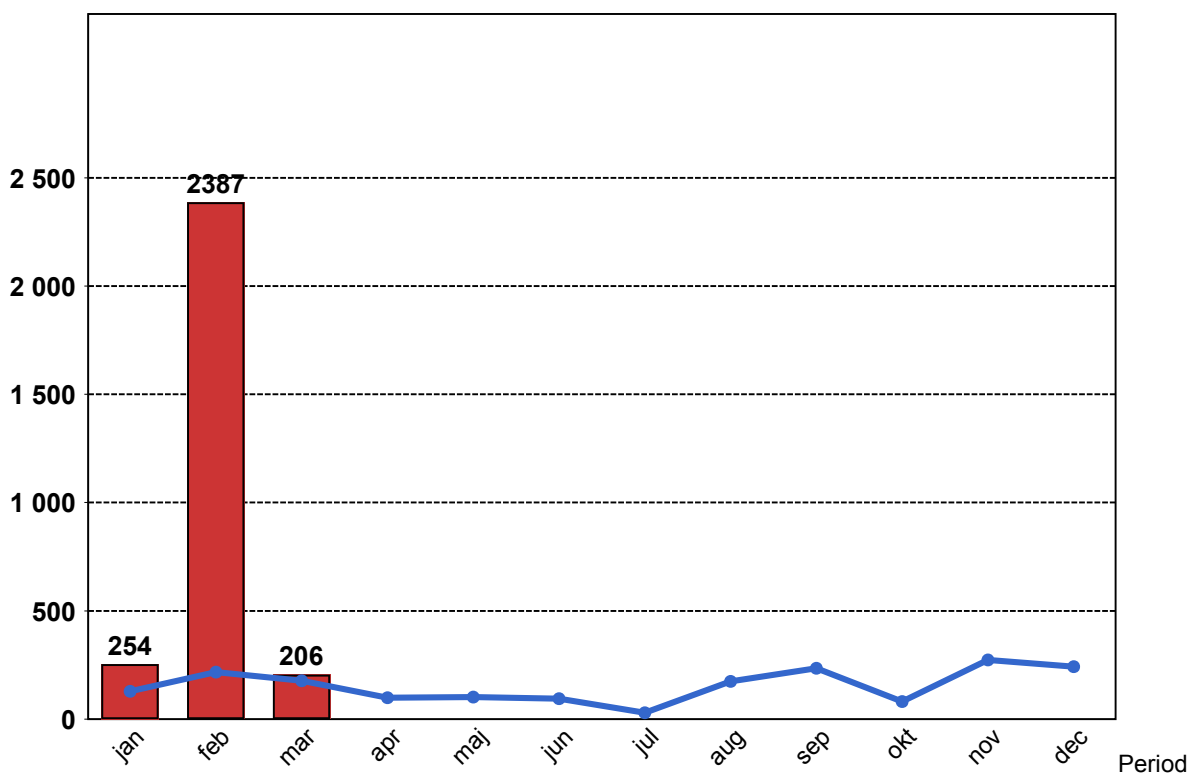
1.2 Orsaker till inställda avgångar.

Orsak	jan	feb	mar
Entreprenör	36	69	14
SL Bana/Signal	5	4	9
Underhållsentreprenör	148	189	112
Yttre omständigheter	65	2125	71

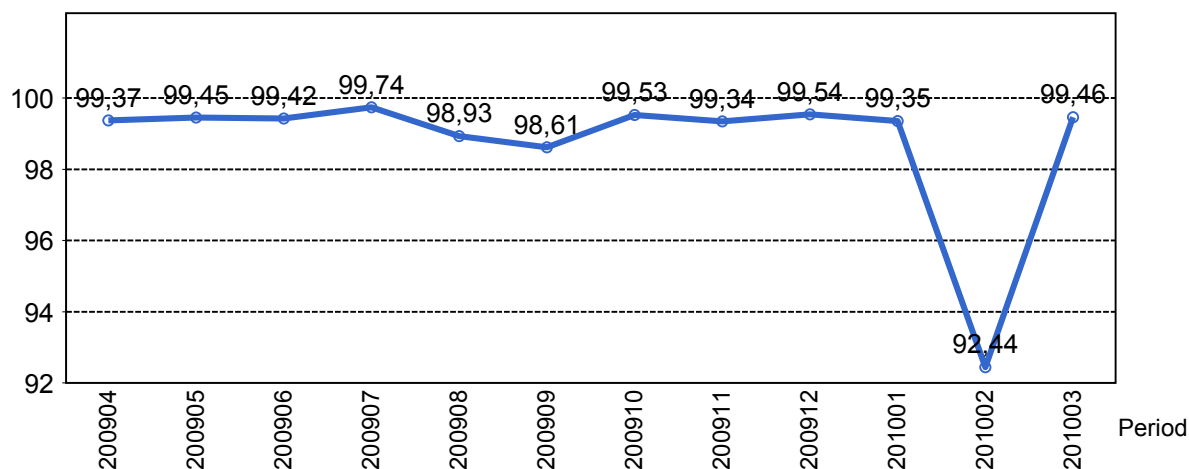
1.3 Antal inställda avgångar under 2010 jämfört med 2009

Antal Inställda Avgångar 2010

Antal Inställda Avgångar 2009



1.4 Andel utförda tågtimmar



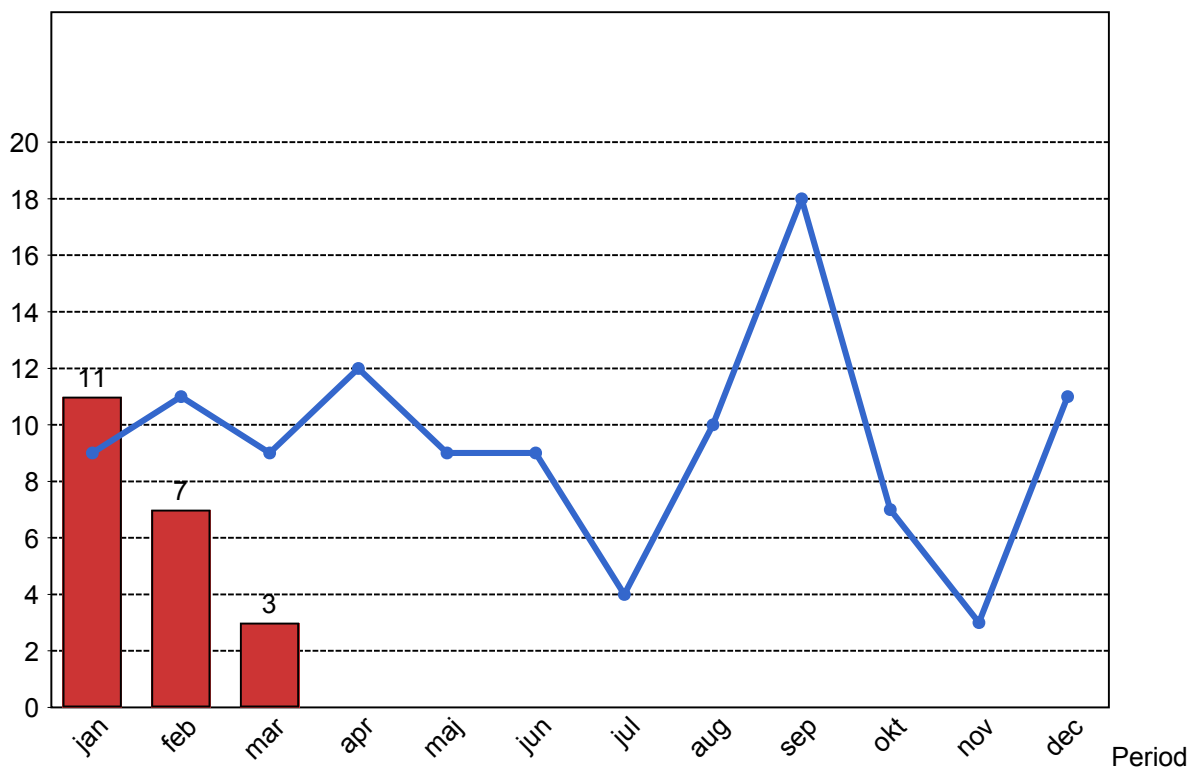
1.5 Ansvarsfördelning, stopp i trafiken.

Orsak	jan	feb	mar
Bana/Signal	5	4	0
Underhållsentreprenör	3	1	1
Yttre omständigheter	3	2	2
Totalt	11	7	3

1.6 Antal stopp i trafiken under 2010 jämfört med 2009

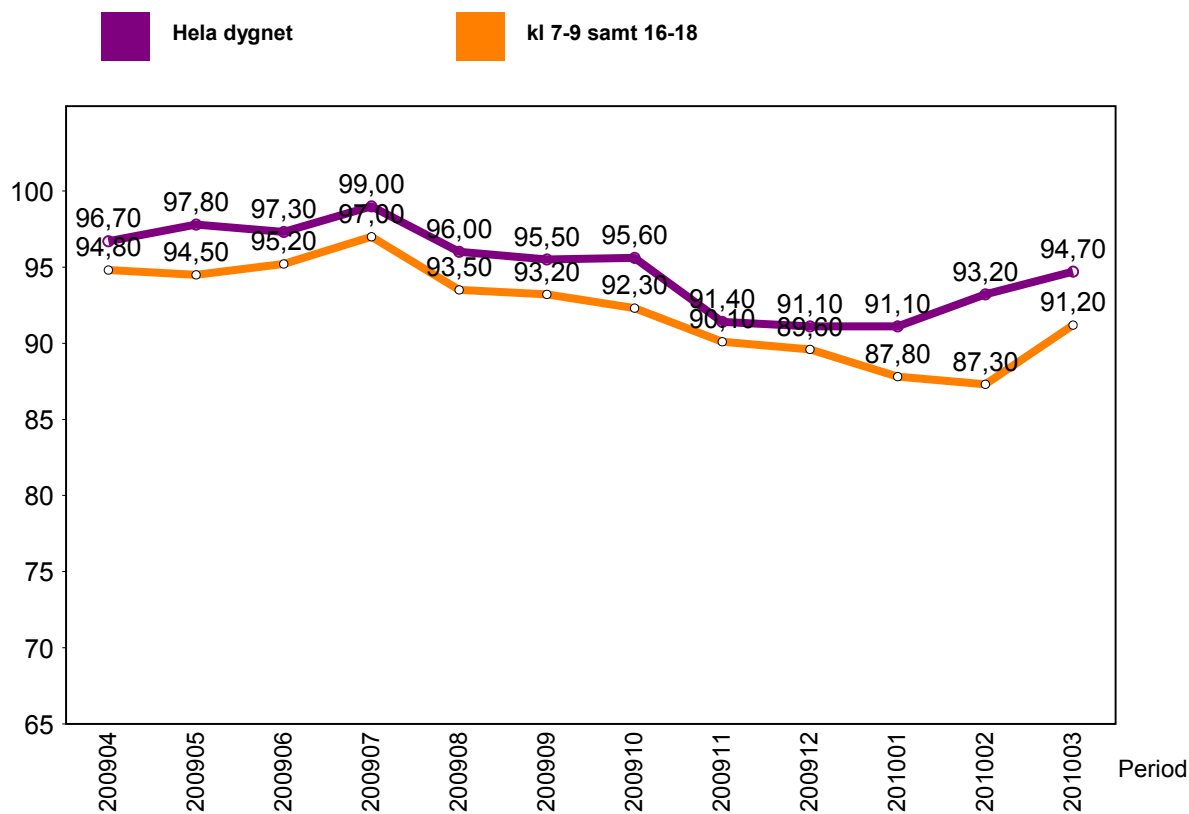
■ Antal Stopp 2010

■ Antal Stopp 2009



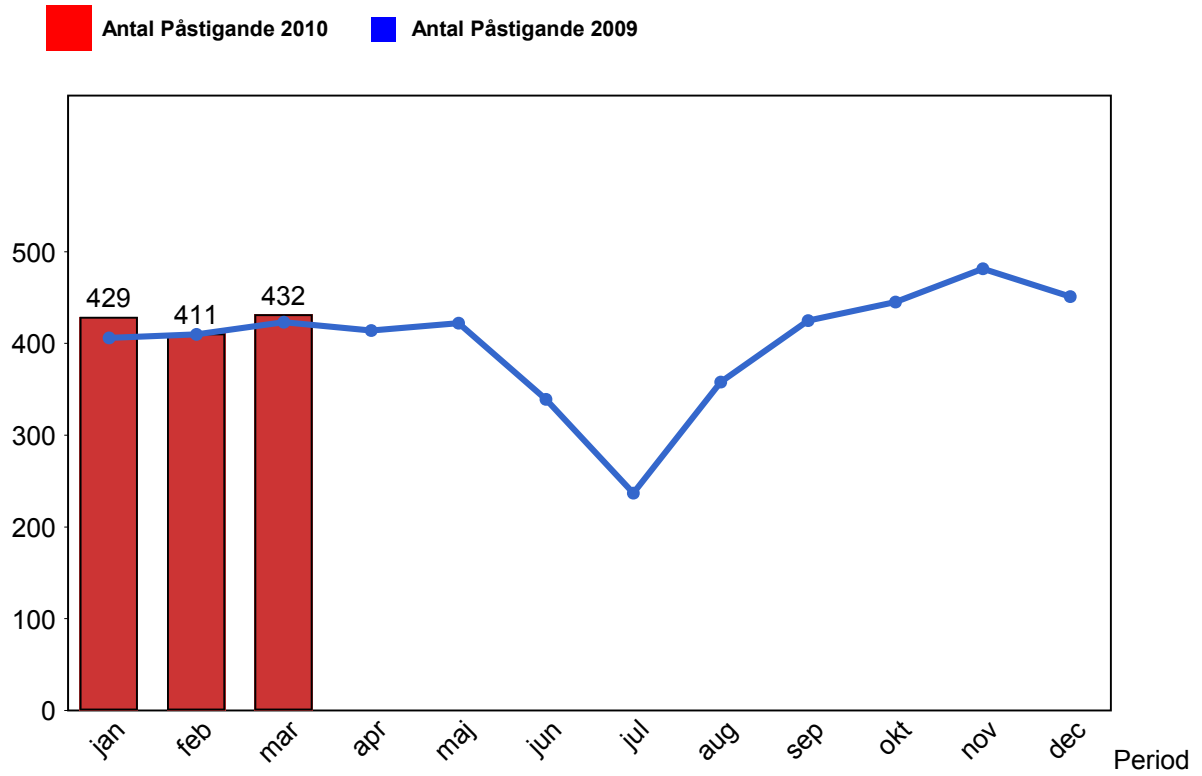
2. Punktlighet

2.1 Punktlighet, avgångar.



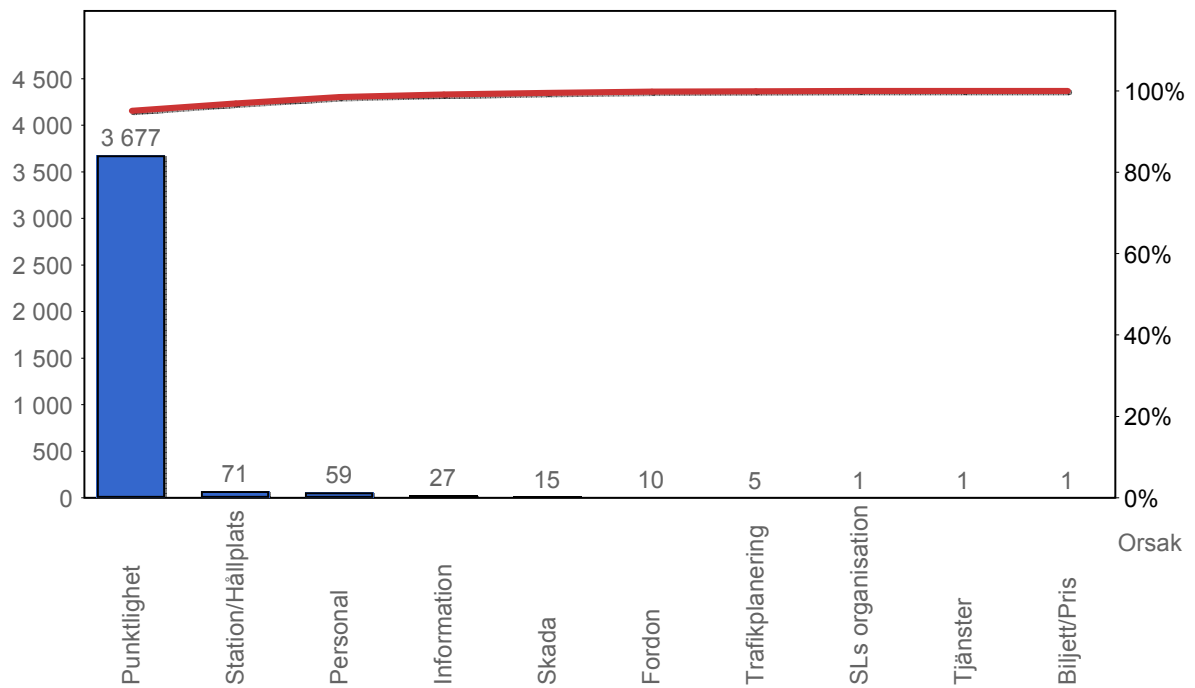
3. Påstigande

3.1 Antal påstigande per dygn



4. Kundensynpunkter

4.1 Kundensynpunkter per kategori



4.2 Antal kundsynpunkter per 1 000 000 påstigande

Inga data att visa