

Månadsrapport Buss, avtalsområde:

# Vallentuna/Sigtuna/Upplands-Väsby

Arriva

November 2010

SL-Kontrakt

Den här rapporten avser mätningar till och med November 2010.

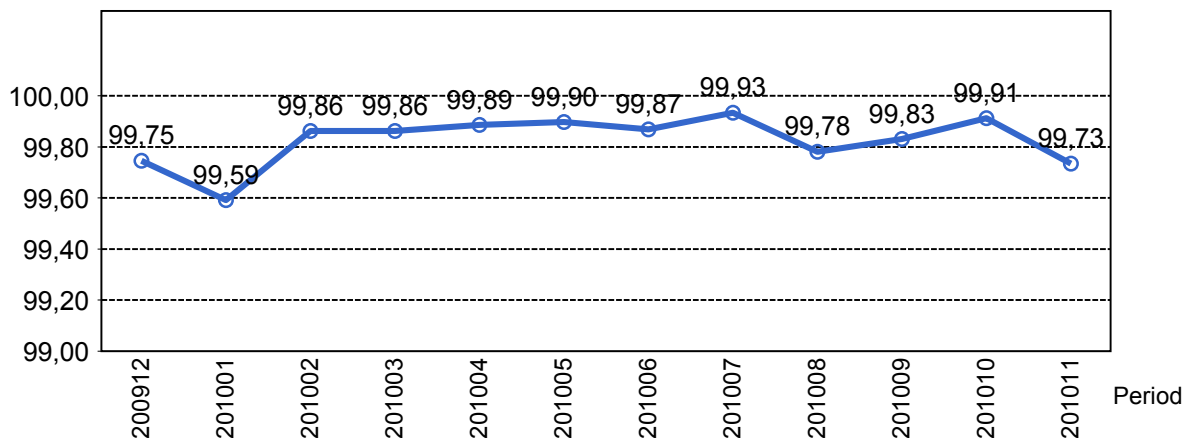
Följande källor används som underlag för rapporten:

- Entreprenörens avvikelserapporter
- ATR-material
- Kundtjänststatistik



# 1. Utförd och inställd trafik

## 1.1 Andel utförda avgångar i procent.



## 1.2 Orsaker till inställda avgångar.

Orsak	jan	feb	mar	apr	maj	jun	jul	aug	sep	okt	nov
Fordon	109	19	23	45	37	43	15	87	81	33	74
Personal	14	8	8	7	7	3	7	23	5	3	6
Yttre omständigheter	80	39	43	5	8	11	3	4	5	11	63
<b>Totalt</b>	<b>203</b>	<b>66</b>	<b>74</b>	<b>57</b>	<b>52</b>	<b>57</b>	<b>25</b>	<b>114</b>	<b>91</b>	<b>47</b>	<b>143</b>

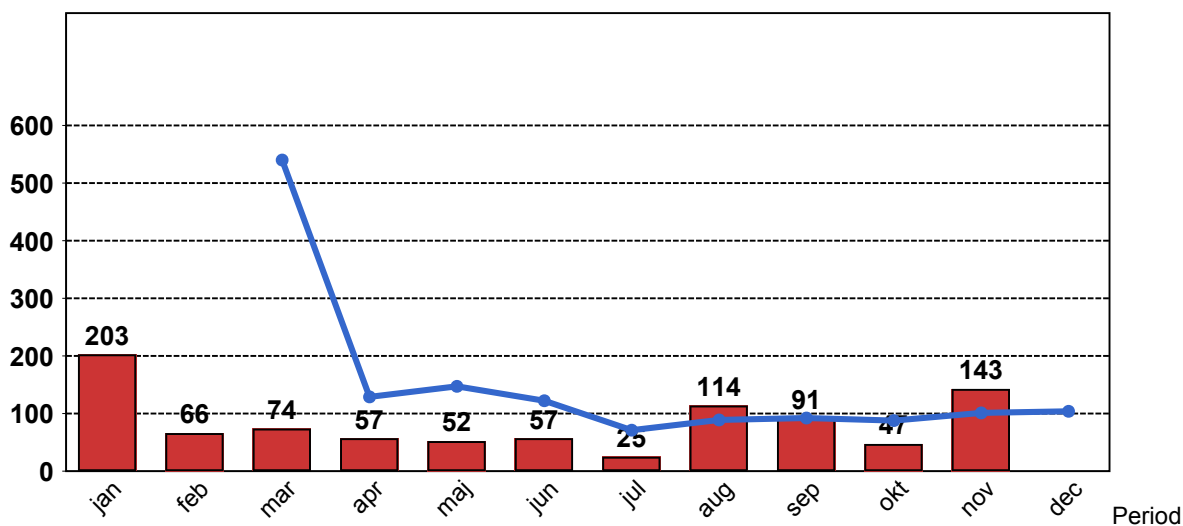
## 1.3 Antal förstärkningsturer.

Orsak	jan	feb	mar	apr	maj	jun	jul	aug	sep	okt	nov
Förstärkning	322	404	196	95	45	22	11	19	57	202	299

## 1.4 Antal inställda turer under 2010 jämfört med 2009

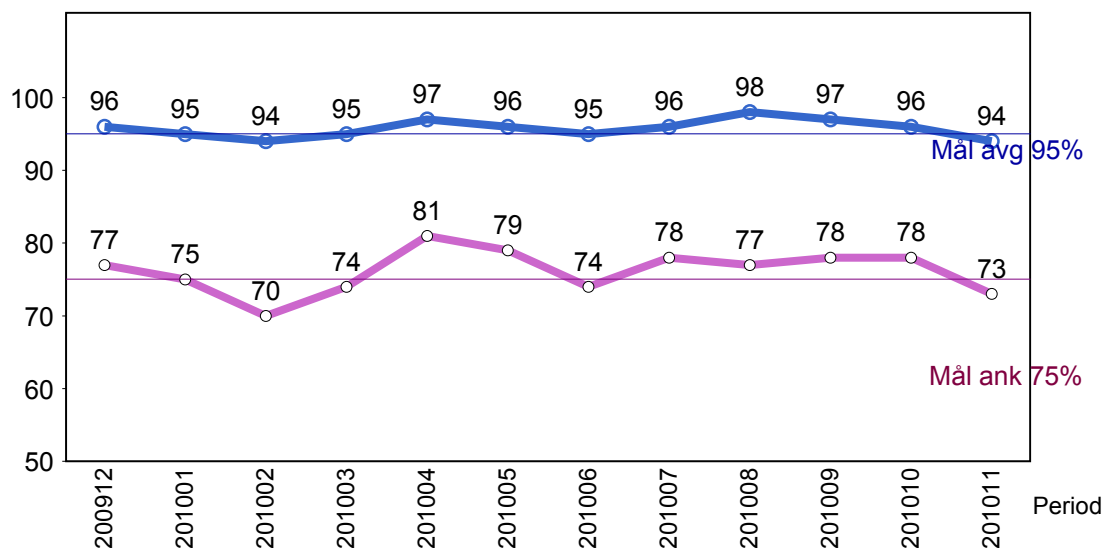
■ Antal Inställda Avgångar 2010

■ Antal Inställda Avgångar 2009



## 2. Punktlighet

### 2.1 Officiella punktlighetsmätningen på tvåmånadersperioder, from mars 2007 anges månadsvärden



#### Godkänd avgång:

Bussen avgår från mätthållplatsen 0 till 3 minuter efter annonserad tid. Om bussen avgår var femtonde minut eller oftare i högtrafik kan intervallet för godkända avgångar vara 0 till 2 minuter. Mål 95%.

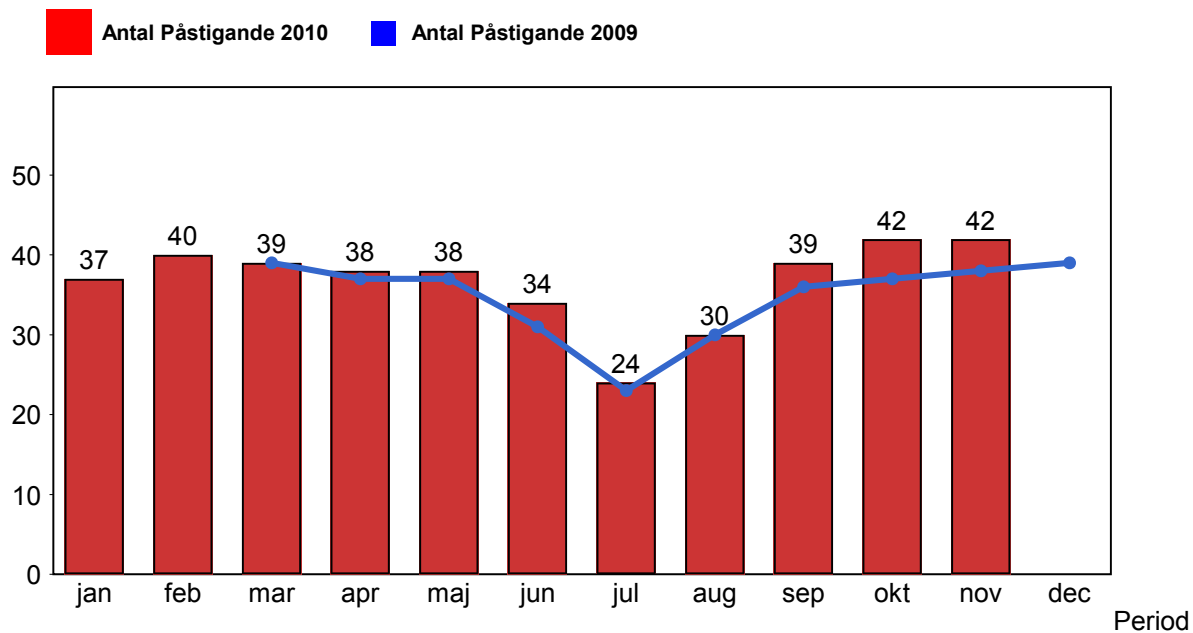
#### Godkänd ankomst:

Bussen ankommer till mätthållplatsen 3 till 0 minuter före annonserad tid. För vissa linjer är intervallet för godkända ankomster 5 till 0 minuter. Mål 75%.

Mätningen baseras på ATR-data från vardagar.

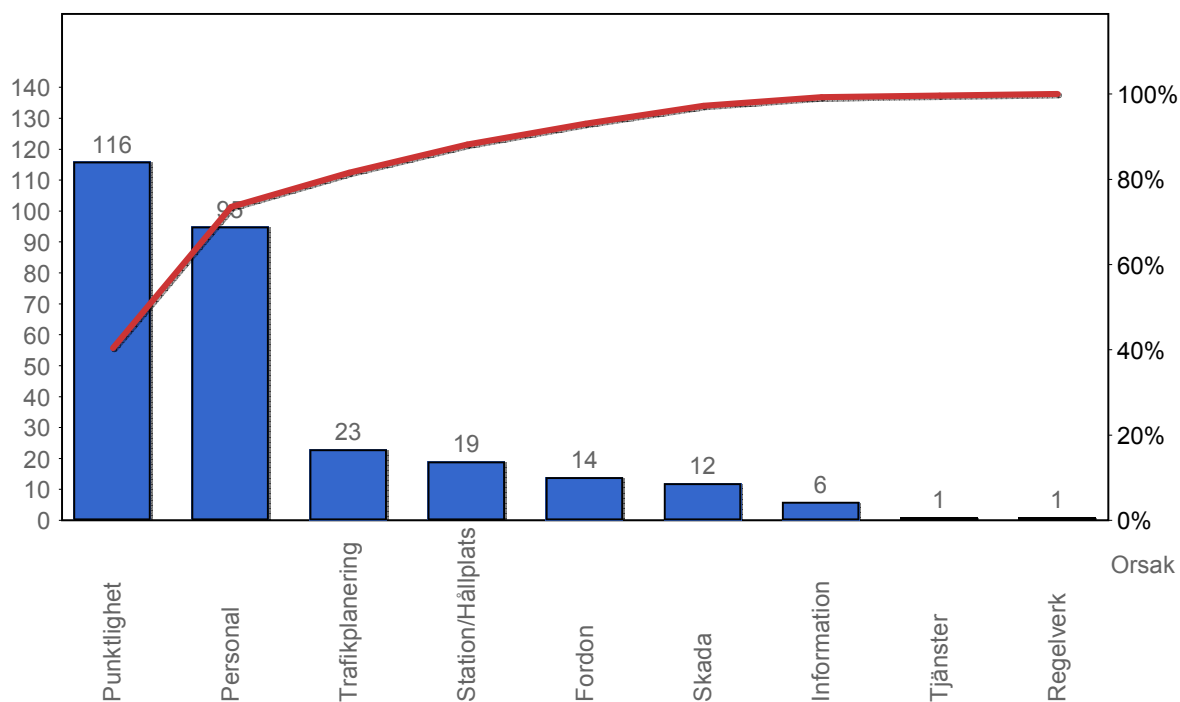
### 3. Påstigande

#### 3.1 Antal påstigande per dygn



## 4. Kundensynpunkter

### 4.1 Kundensynpunkter per kategori



### 4.2 Antal kundsynpunkter per 1 000 000 påstigande

