

Månadsrapport Buss, avtalsområde:

**Söderort**

**Busslink**

**November 2010**

SL-Kontrakt

Den här rapporten avser mätningar till och med November 2010.

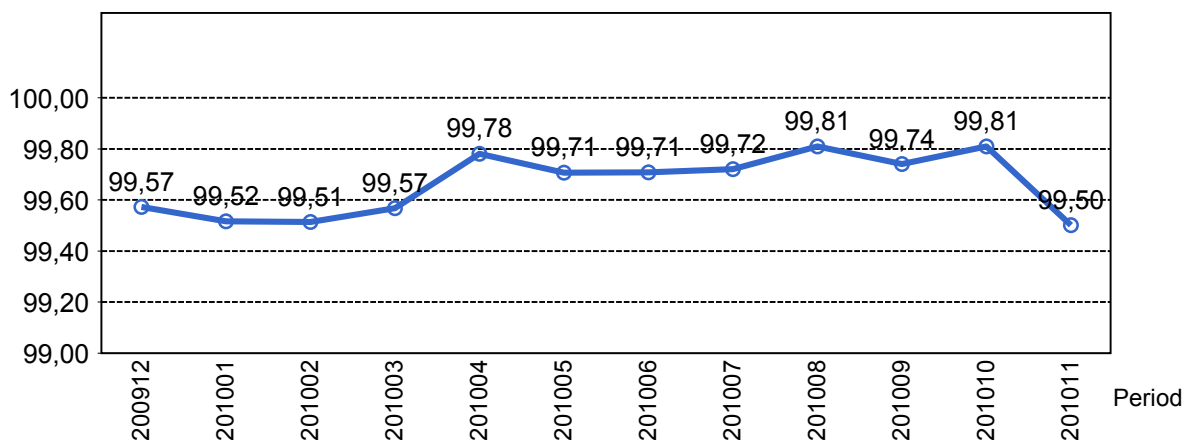
Följande källor används som underlag för rapporten:

- Entreprenörens avvikelserapporter
- ATR-material
- Kundtjänststatistik



# 1. Utförd och inställd trafik

## 1.1 Andel utförda avgångar i procent.



## 1.2 Orsaker till inställda avgångar.

Orsak	jan	feb	mar	apr	maj	jun	jul	aug	sep	okt	nov
Fordon	251	196	216	101	161	138	113	75	116	79	146
Övrigt	0	0	0	0	0	0	0	0	0	0	71
Personal	73	60	64	43	43	51	53	32	41	53	67
Yttre omständigheter	50	98	72	24	26	40	11	35	47	20	106
<b>Totalt</b>	<b>374</b>	<b>354</b>	<b>352</b>	<b>168</b>	<b>230</b>	<b>229</b>	<b>177</b>	<b>142</b>	<b>204</b>	<b>152</b>	<b>390</b>

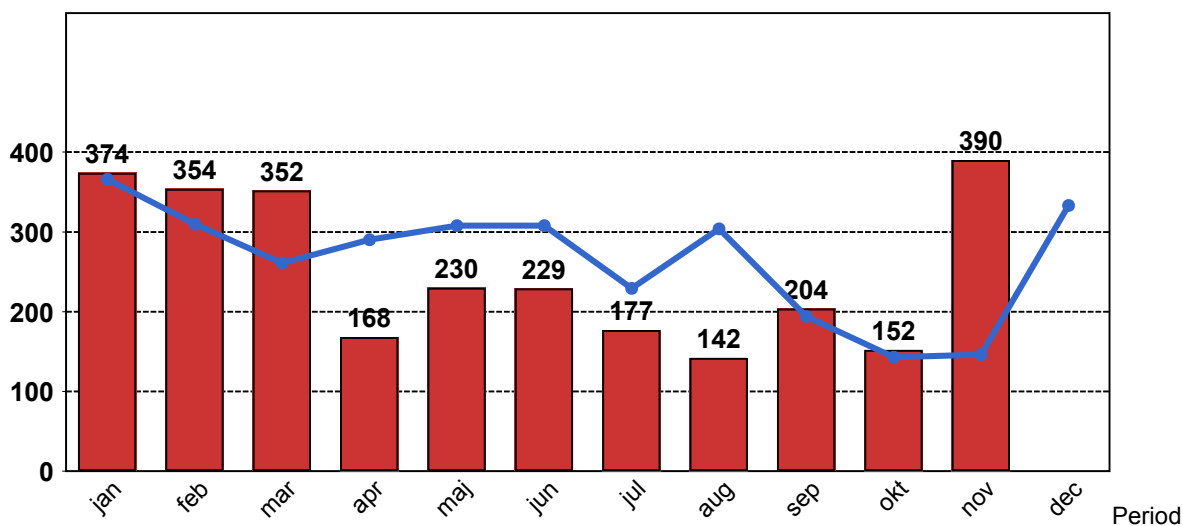
## 1.3 Antal förstärkningsturer.

Orsak	jan	feb	mar	apr	maj	jun	jul	aug	sep	okt	nov
Förstärkning	0	0	0	0	3	0	0	0	1	0	0

## 1.4 Antal inställda turer under 2010 jämfört med 2009

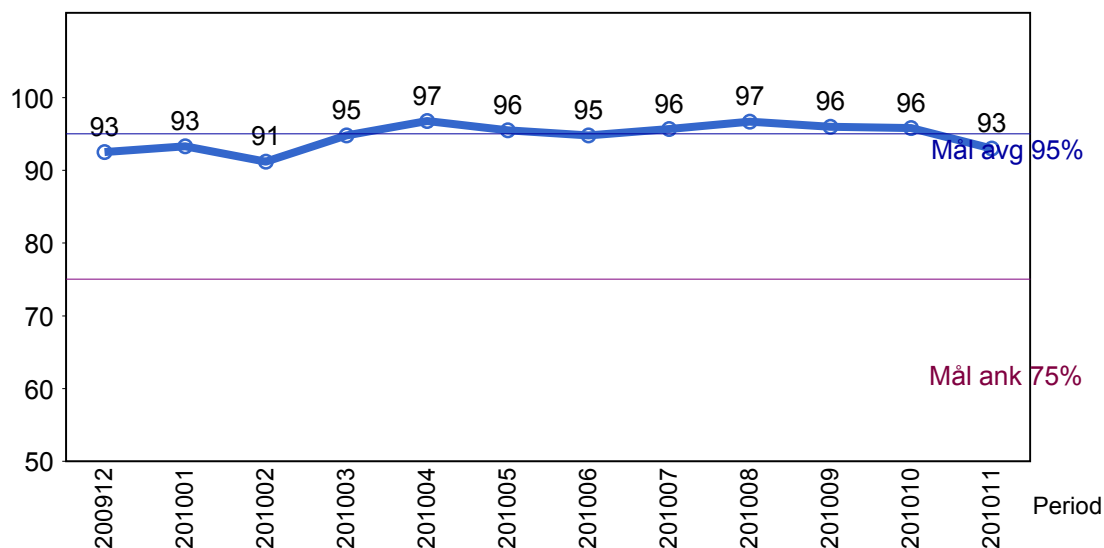
■ Antal Inställda Avgångar 2010

■ Antal Inställda Avgångar 2009



## 2. Punktlighet

### 2.1 Officiella punktlighetsmätningen på tvåmånadersperioder, from mars 2007 anges månadsvärden



#### Godkänd avgång:

Bussen avgår från mätställplatsen 0 till 3 minuter efter annonserad tid. Om bussen avgår var femtonde minut eller oftare i högtrafik kan intervallet för godkända avgångar vara 0 till 2 minuter. Mål 95%.

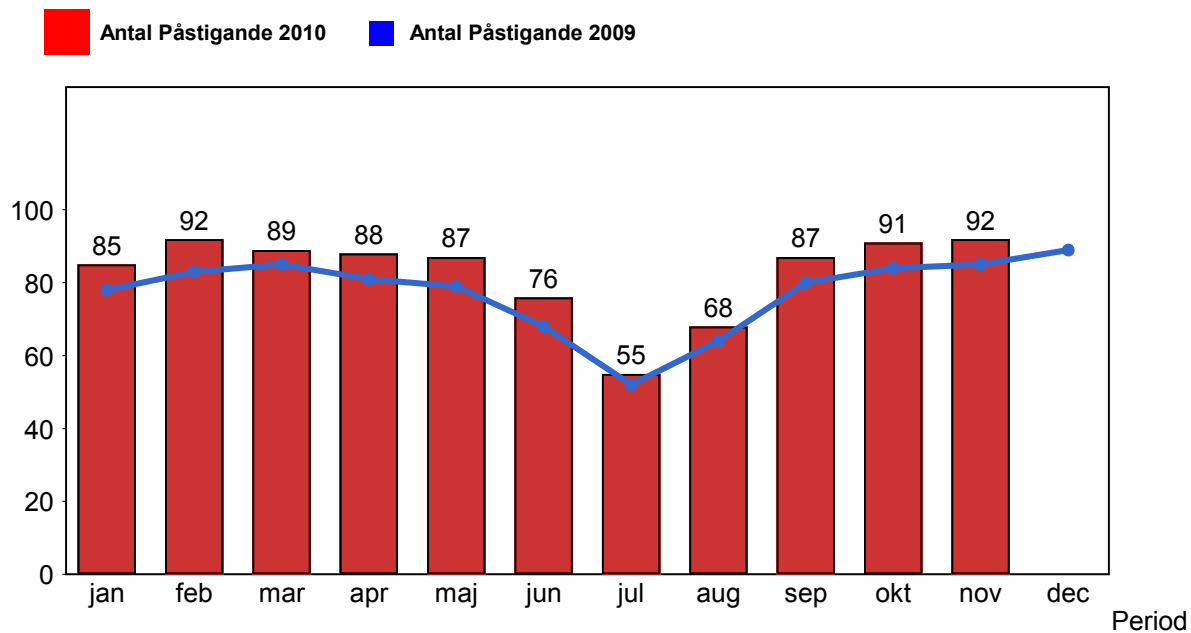
#### Godkänd ankomst:

Bussen ankommer till mätställplatsen 3 till 0 minuter före annonserad tid. För vissa linjer är intervallet för godkända ankomster 5 till 0 minuter. Mål 75%.

Mätningen baseras på ATR-data från vardagar.

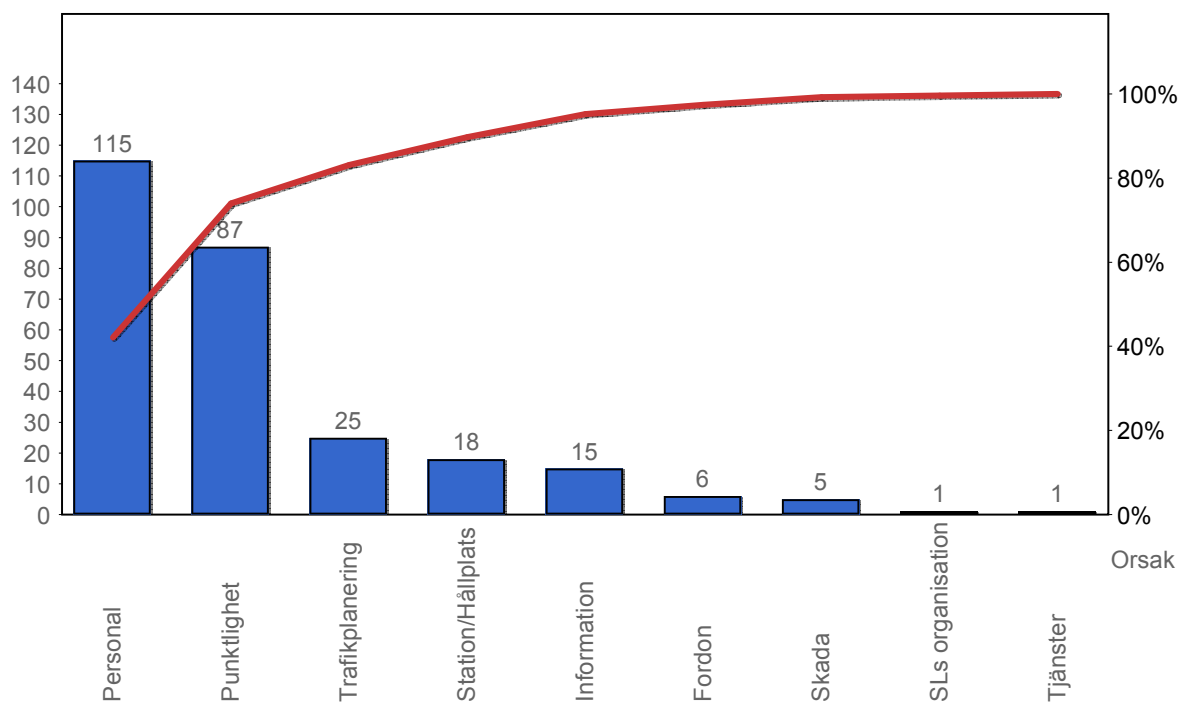
### 3. Påstigande

#### 3.1 Antal påstigande per dygn



## 4. Kundensynpunkter

### 4.1 Kundensynpunkter per kategori



### 4.2 Antal kundsynpunkter per 1 000 000 påstigande

