

Månadsrapport Buss, avtalsområde:

Nacka/Värmdö

Nobina

November 2010

SL-Kontrakt

Den här rapporten avser mätningar till och med November 2010.

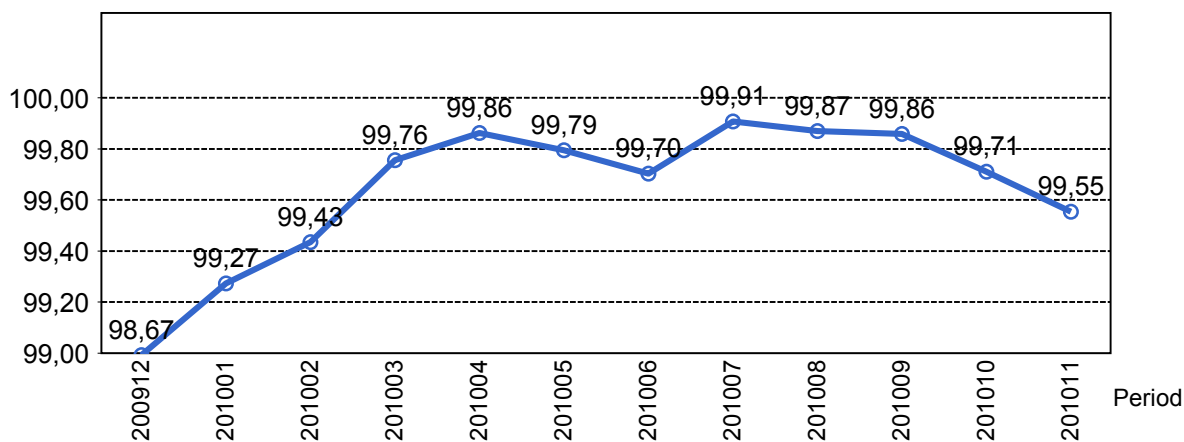
Följande källor används som underlag för rapporten:

- Entreprenörens avvikelserapporter
- ATR-material
- Kundtjänststatistik



# 1. Utförd och inställd trafik

## 1.1 Andel utförda avgångar i procent.



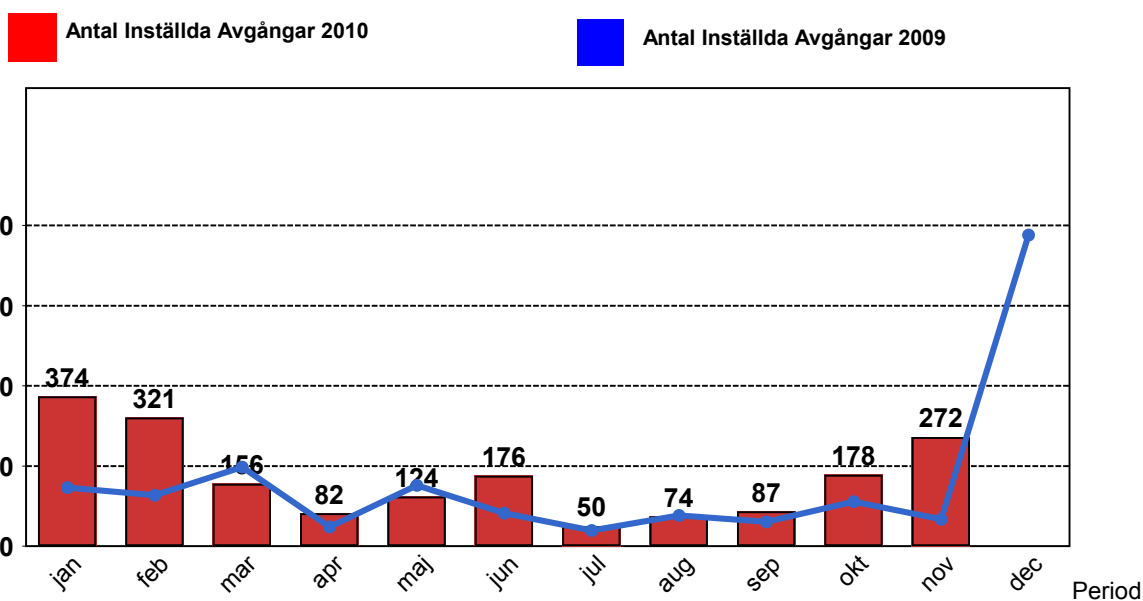
## 1.2 Orsaker till inställda avgångar.

Orsak	jan	feb	mar	apr	maj	jun	jul	aug	sep	okt	nov
Fordon	84	43	59	31	43	31	32	47	59	33	93
Personal	22	11	19	10	18	18	14	13	21	32	41
Yttre omständigheter	268	267	78	41	63	127	4	14	7	113	138
<b>Totalt</b>	<b>374</b>	<b>321</b>	<b>156</b>	<b>82</b>	<b>124</b>	<b>176</b>	<b>50</b>	<b>74</b>	<b>87</b>	<b>178</b>	<b>272</b>

## 1.3 Antal förstärkningsturer.

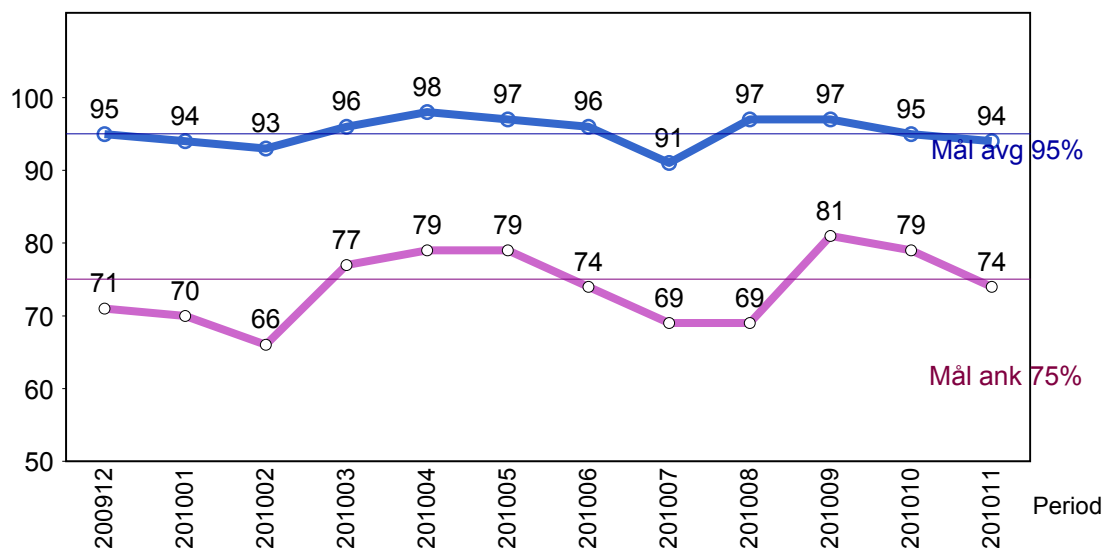
Orsak	jan	feb	mar	apr	maj	jun	jul	aug	sep	okt	nov
Förstärkning	223	186	213	151	117	165	199	162	183	430	97

## 1.4 Antal inställda turer under 2010 jämfört med 2009



## 2. Punktlighet

### 2.1 Officiella punktlighetsmätningen på tvåmånadersperioder, from mars 2007 anges månadsvärden



#### Godkänd avgång:

Bussen avgår från mätställplatsen 0 till 3 minuter efter annonserad tid. Om bussen avgår var femtonde minut eller oftare i högtrafik kan intervallet för godkända avgångar vara 0 till 2 minuter. Mål 95%.

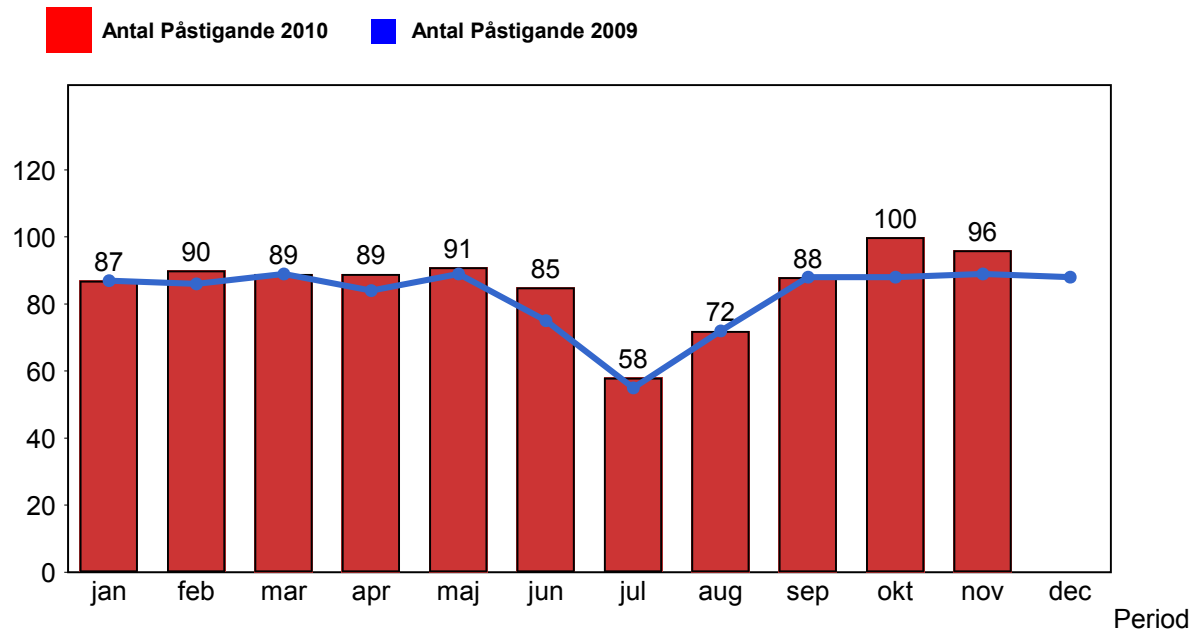
#### Godkänd ankomst:

Bussen ankommer till mätställplatsen 3 till 0 minuter före annonserad tid. För vissa linjer är intervallet för godkända ankomster 5 till 0 minuter. Mål 75%.

Mätningen baseras på ATR-data från vardagar.

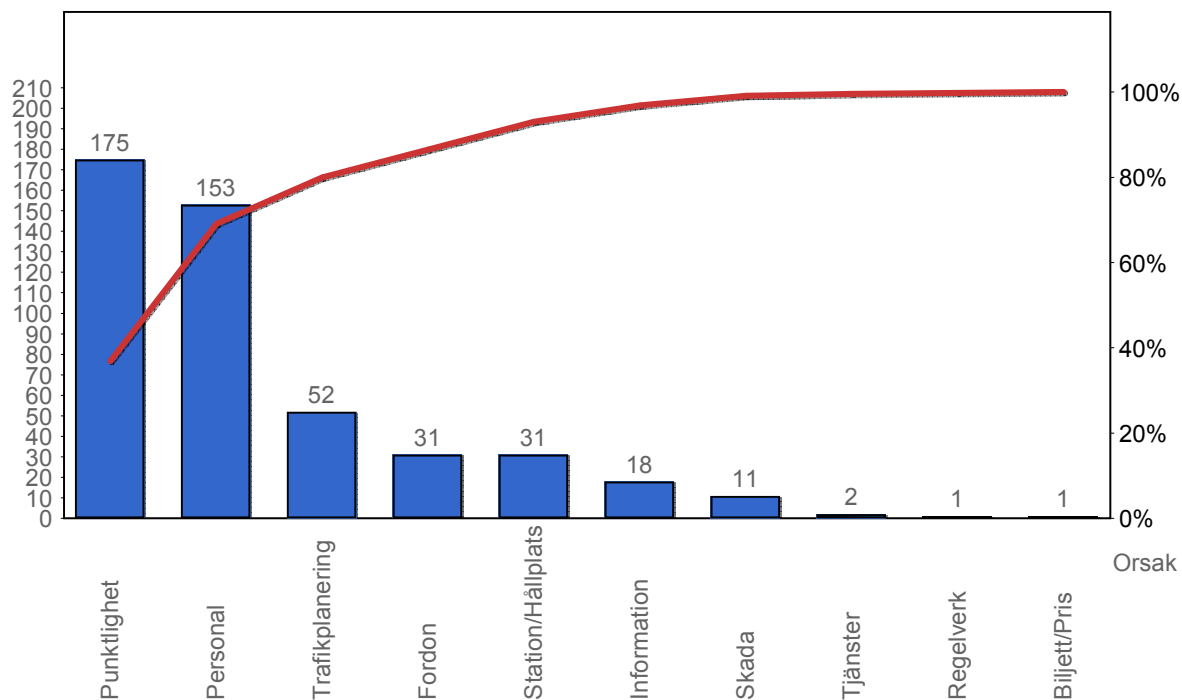
### 3. Påstigande

#### 3.1 Antal påstigande per dygn



## 4. Kundensynpunkter

### 4.1 Kundensynpunkter per kategori



### 4.2 Antal kundsynpunkter per 1 000 000 påstigande

