

# Månadsrapport Tunnelbanan: MTR

Sammanfattning av  
alla avtalsområden

Oktober 2010

SL-Kontrakt

Den här rapporten avser mätningar till och med Oktober 2010.

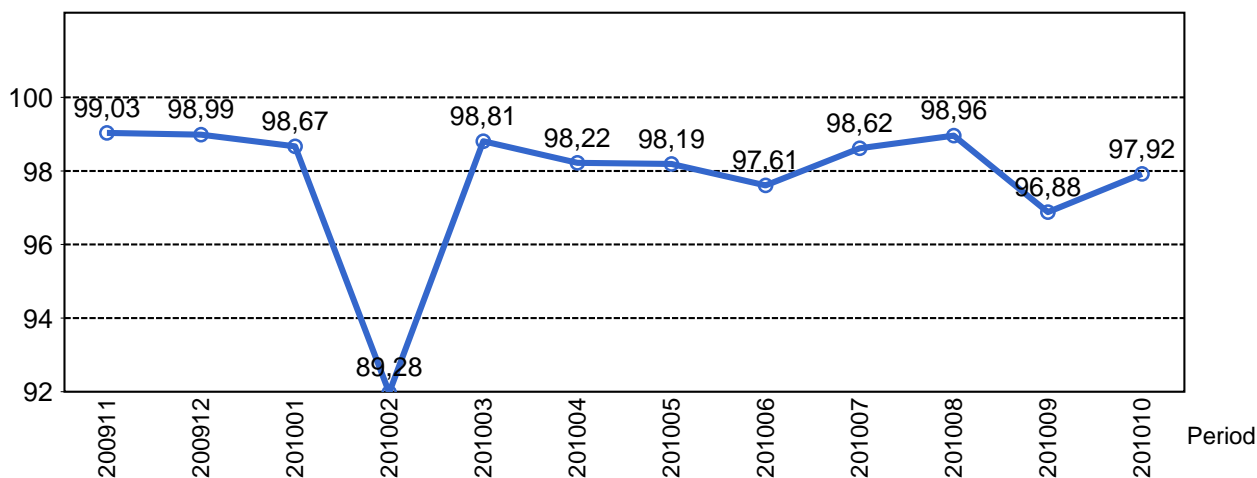
Följande källor används som underlag för rapporten:

- Entreprenörens avvikelser rapporter
- ATR-material
- Kundtjänststatistik



## 2. Utförd och inställd trafik

### 2.1 Andel utförda avgångar i procent...



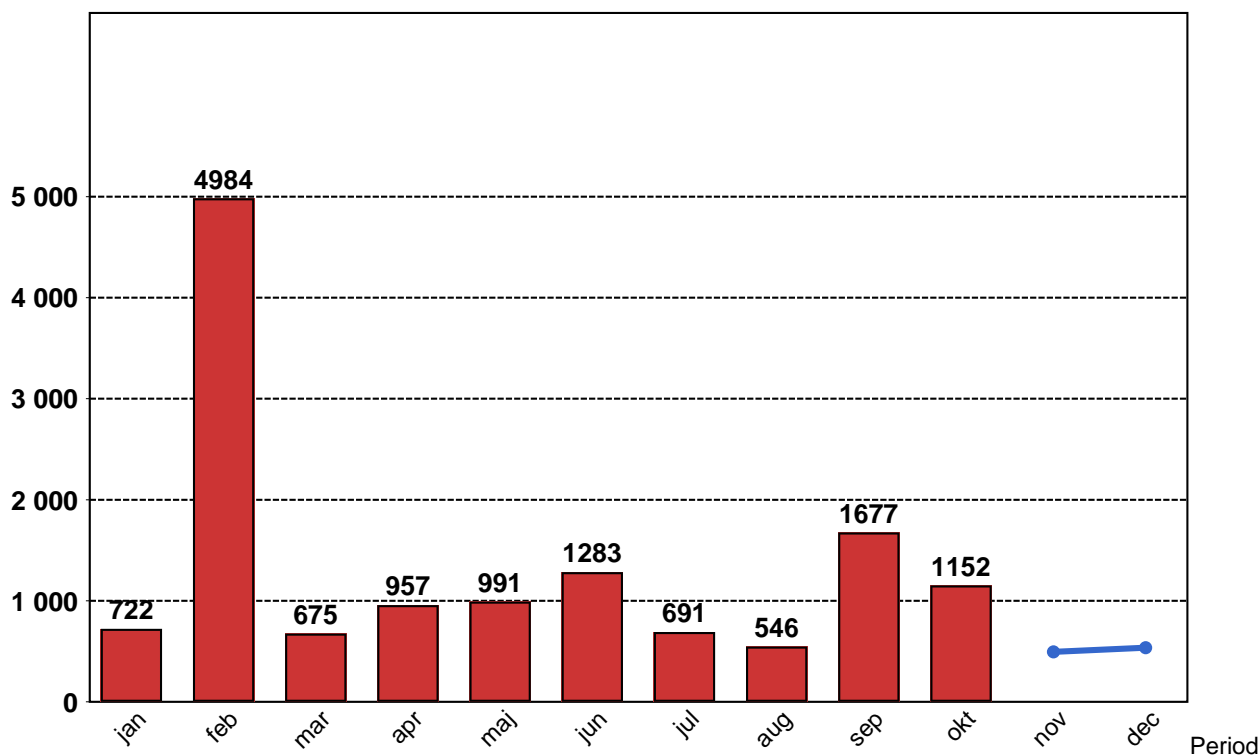
### 2.2 Orsaker till inställda avgångar.

Orsak	jan	feb	mar	apr	maj	jun	jul	aug	sep	okt
Entreprenör	82	197	25	135	124	51	70	60	485	380
SL Bana/Signal	204	403	42	293	265	527	216	102	663	190
Underhållsentreprenör	322	372	378	277	363	349	244	237	294	348
Yttre omständigheter	114	4012	230	252	239	356	161	147	235	234

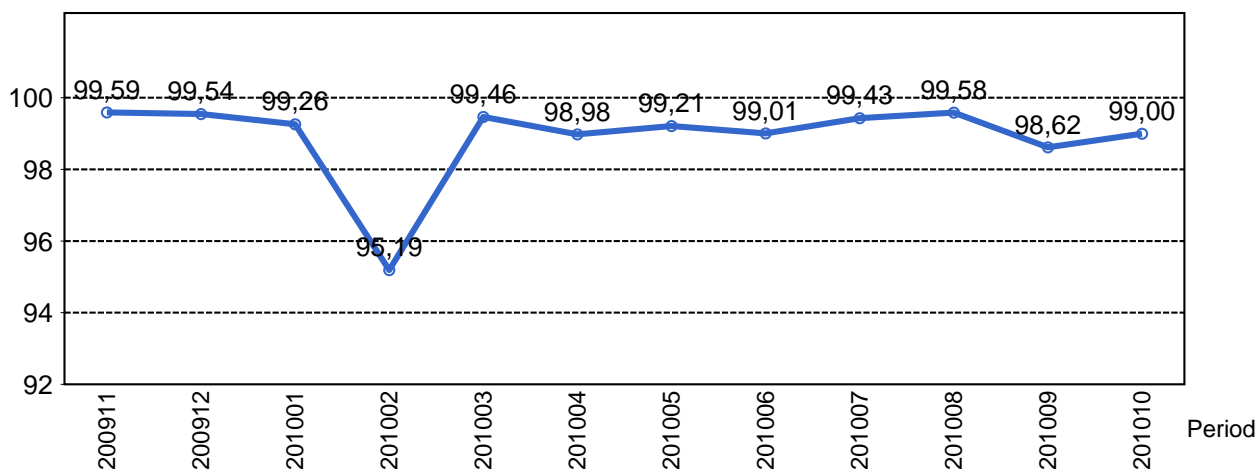
### 2.3 Antal inställda avgångar under 2010 jämfört med 2009

■ Antal Inställda Avgångar 2010

■ Antal Inställda Avgångar 2009



## 2.4 Andel utförda tågtimmar



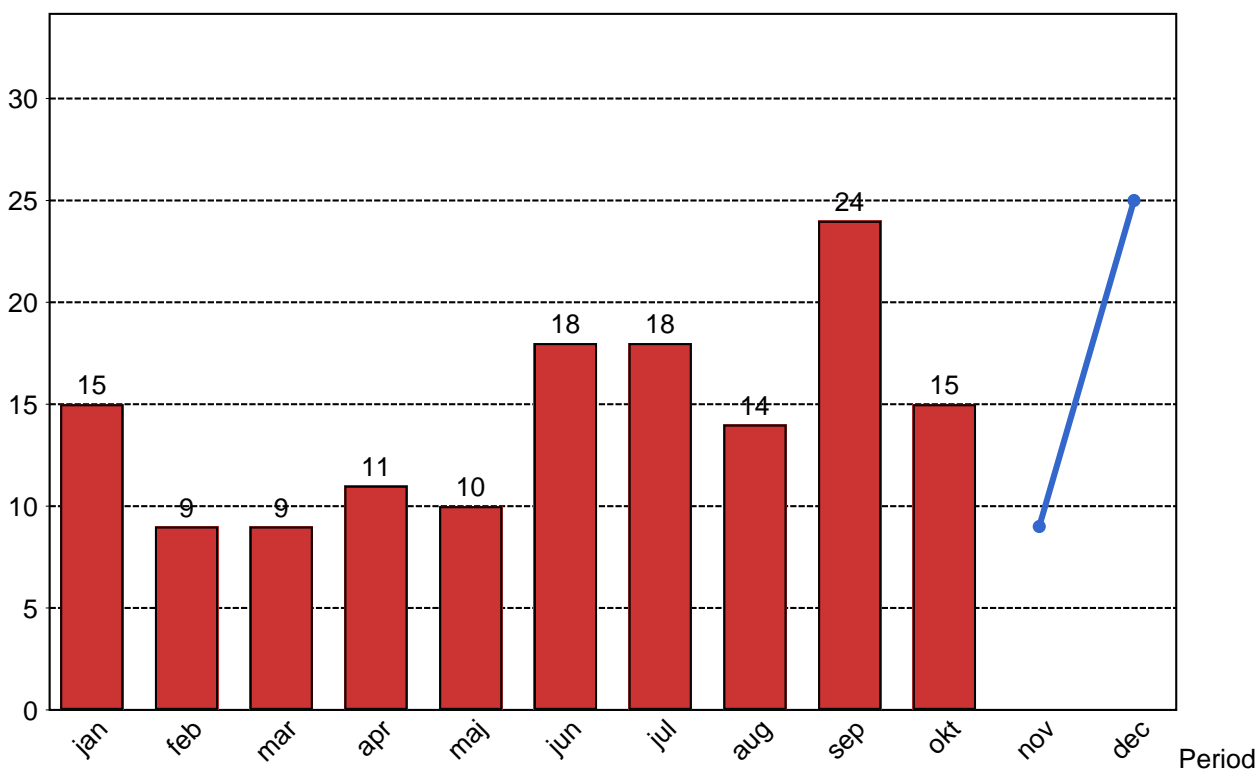
## 2.5 Ansvarsfördelning, stopp i trafiken.

Orsak	jan	feb	mar	apr	maj	jun	jul	aug	sep	okt
Bana/Signal	2	7	2	6	3	9	5	0	5	2
Entreprenör	0	0	0	2	1	0	0	0	3	2
Underhållsentreprenör	7	1	3	2	2	3	7	5	6	3
Yttre omständigheter	6	1	4	1	4	6	6	9	10	8
<b>Totalt</b>	<b>15</b>	<b>9</b>	<b>9</b>	<b>11</b>	<b>10</b>	<b>18</b>	<b>18</b>	<b>14</b>	<b>24</b>	<b>15</b>

## 2.6 Antal stopp i trafiken under 2010 jämfört med 2009

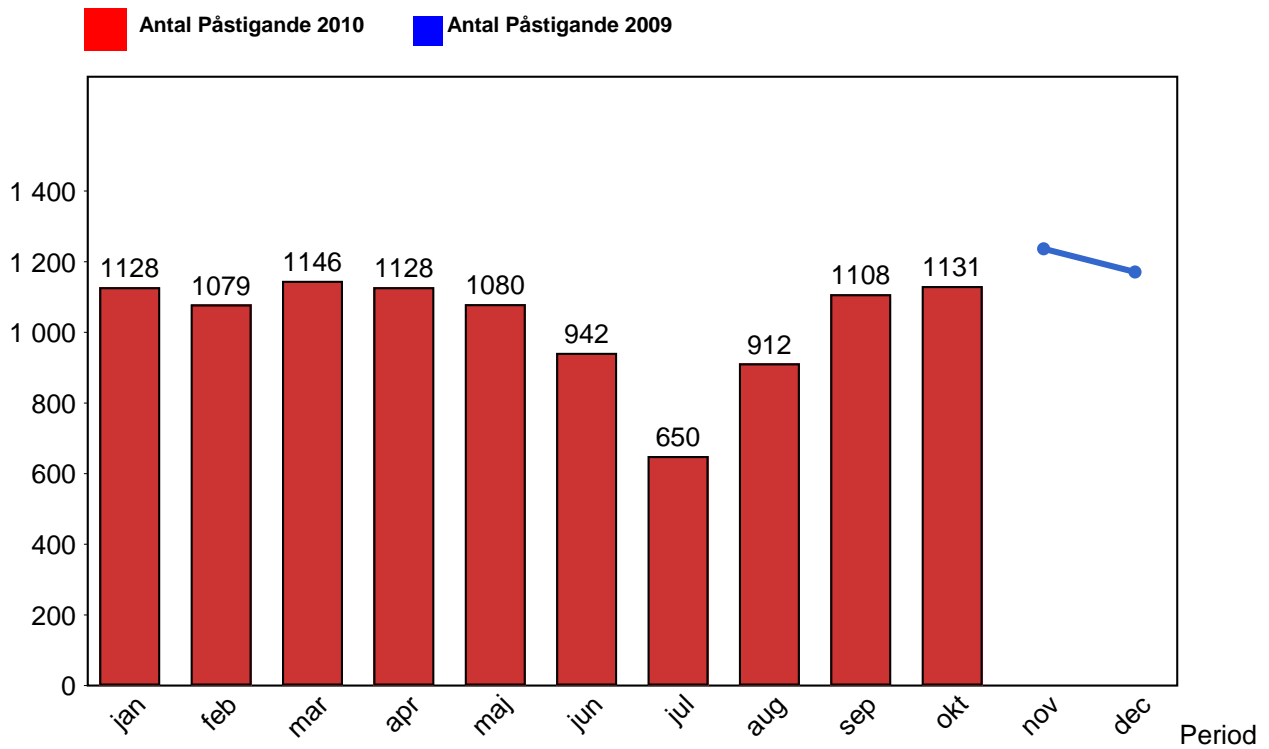
■ Antal Stopp 2010

■ Antal Stopp 2009



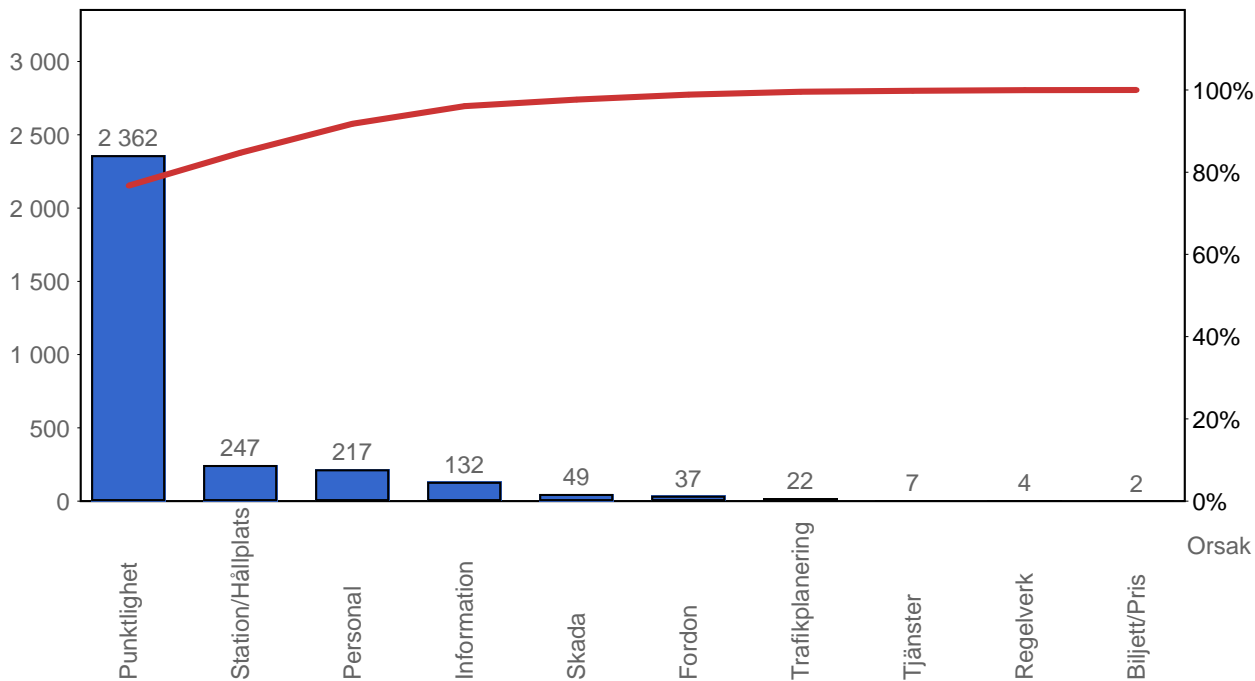
## 4. Påstigande

### 4.1 Antal påstigande per dygn

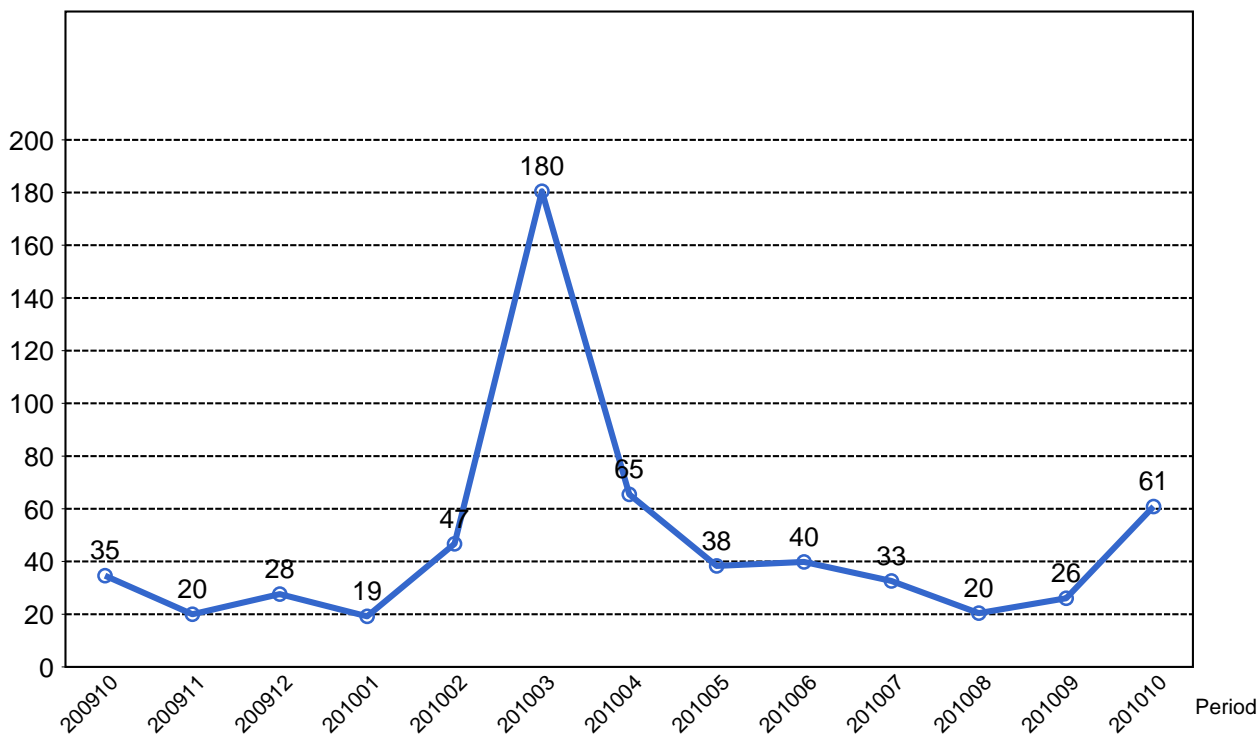


## 4. Kundensynpunkter

### 4.1 Kundensynpunkter per kategori



### 4.2 Antal kundsynpunkter per 1 000 000 påstigande



## 5. Resegaranti

### 5.1 Utbetalt belopp per måned

