

Månadsrapport Buss:

Arriva

Sammanfattning av
alla avtalsområden

September 2010

SL-Kontrakt

Den här rapporten avser mätningar till och med September 2010.

Följande källor används som underlag för rapporten:

- Entreprenörens avvikelserapporter
- ATR-material
- Kundtjänststatistik



1. Kommentarer

Kommentarer för Avtalsområde Ekerö September 2010

Höga emissioner var största problem med bussar som har både direkt och indirekt (vagnbrist) orskat inställda turer.

* Kokande bussar.

* Startproblem

* Luftkudde kollapsade.

* C90 ur funktion.

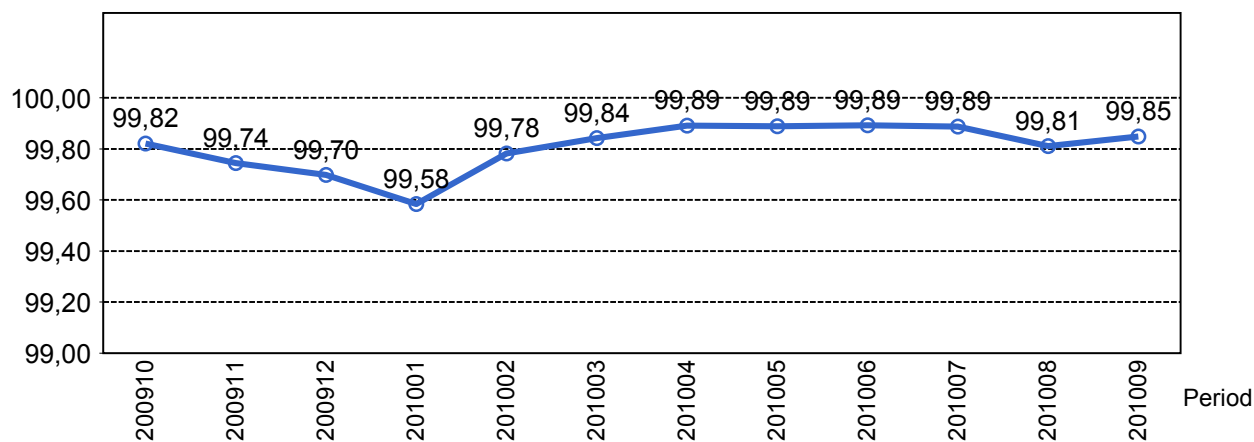
* Rem till AC-aggregat gick av.

Kommentarer för Avtalsområde Vallentuna/Sigtuna/Upplands-Väsby September 2010

81 st. turer inställda p.g.a. teknik. Majoriten inställt under första veckan i september med ny tidtabell p.g.a. vagnbrist genererat av teknikproblem på nya vagnar.

2. Utförd och inställd trafik

2.1 Andel utförda avgångar i procent...



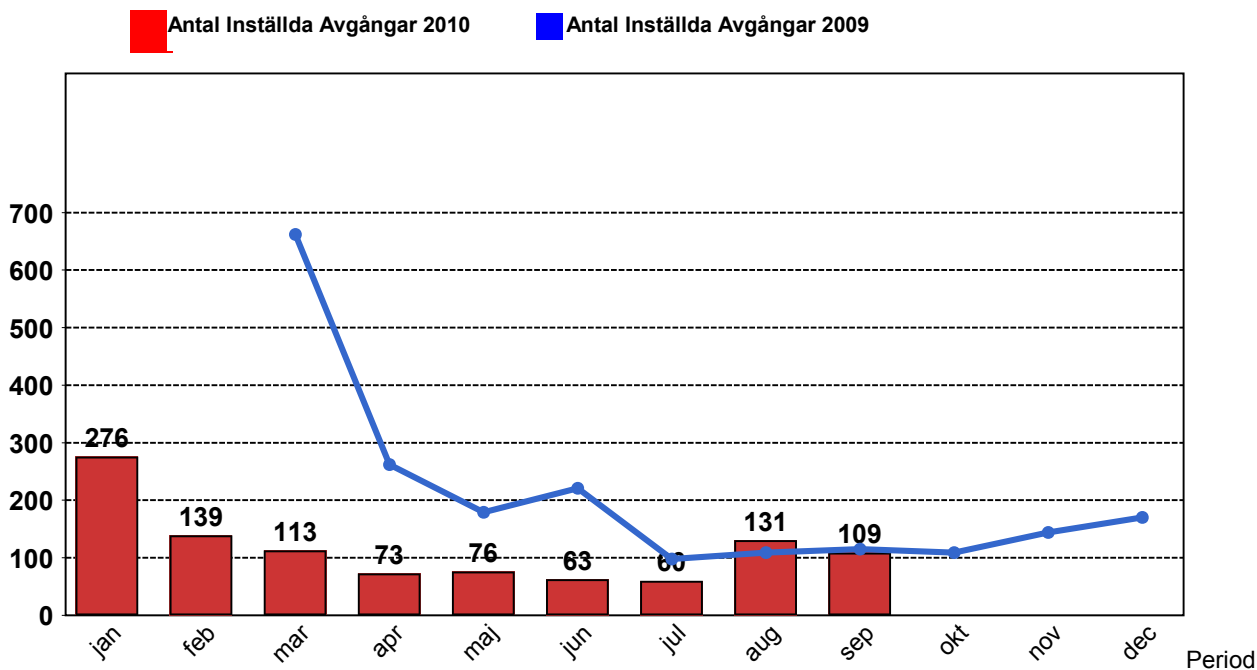
2.2 Orsaker till inställda avgångar.

Orsak	jan	feb	mar	apr	maj	jun	jul	aug	sep
Fordon	121	31	39	51	38	45	17	101	97
Övrigt	0	0	0	2	0	0	4	0	0
Personal	18	9	13	11	15	3	7	26	7
Yttre omständigheter	137	99	61	9	23	15	32	4	5
Totalt	276	139	113	73	76	63	60	131	109

2.3 Antal förstärkningsturer.

Orsak	jan	feb	mar	apr	maj	jun	jul	aug	sep
Förstärkning	620	621	245	150	150	122	11	38	113

2.4 Antal inställda turer under 2010 jämfört med 2009

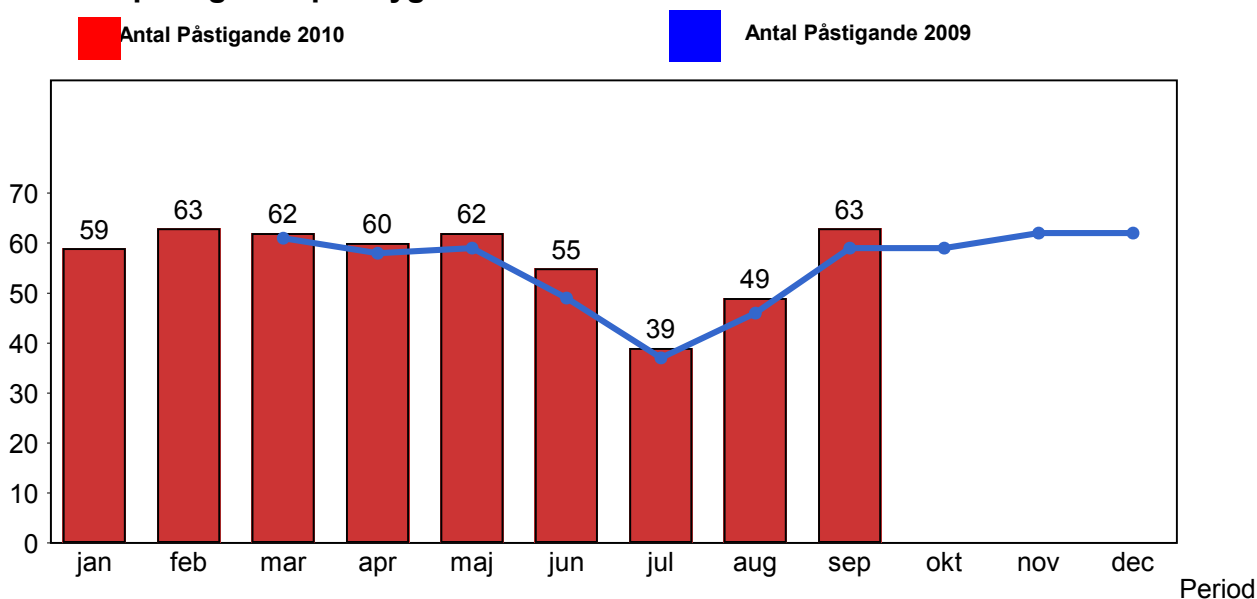


2.5 Antal inställda turer per avtalsområde under 2010

Avtalsområde	jan	feb	mar	apr	maj	jun	jul	aug	sep
Ekerö	73	73	39	16	24	6	35	17	18
Vallentuna/Sigtuna/Uppl...	203	66	74	57	52	57	25	114	91

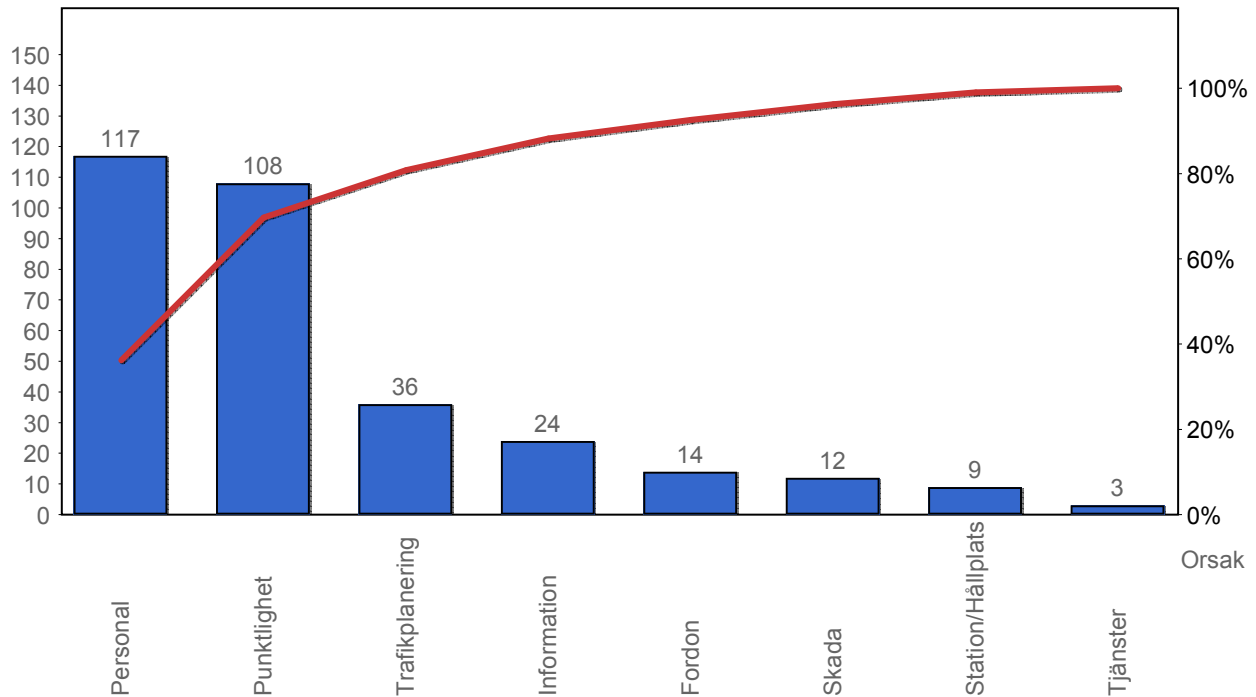
3. Påstigande

3.1 Antal påstigande per dygn

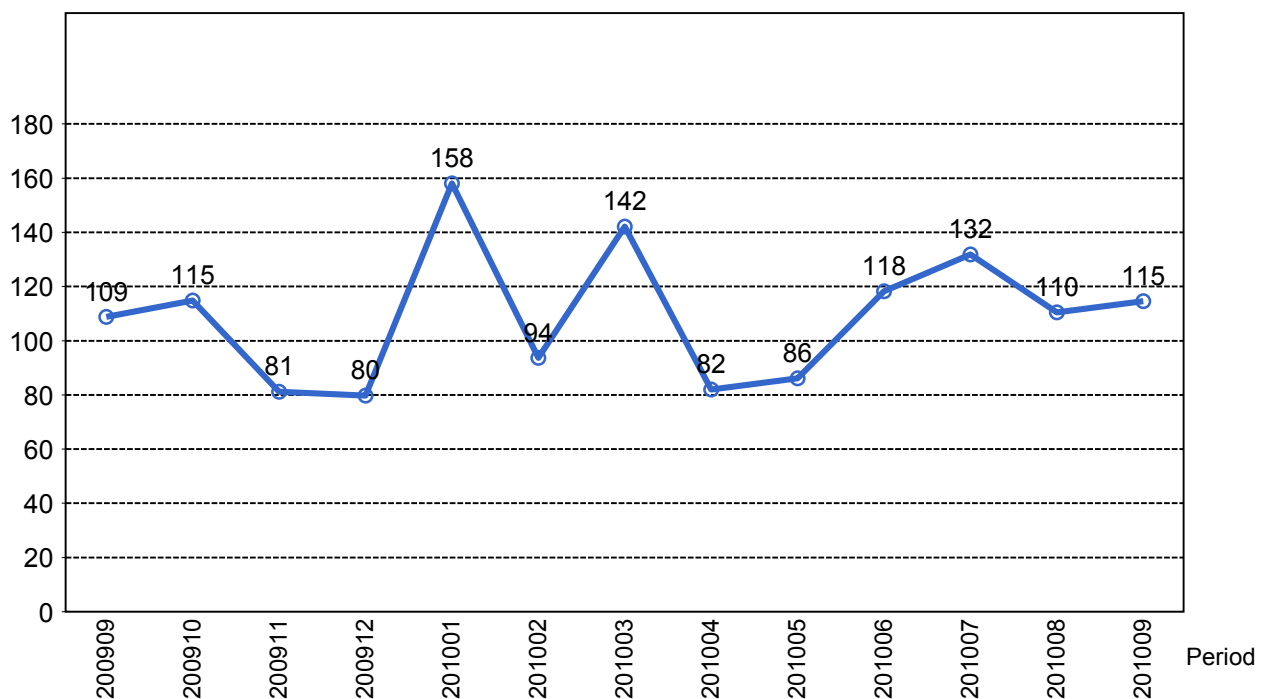


4. Kundensynpunkter

4.1 Kundensynpunkter per kategori



4.2 Antal kundsynpunkter per 1 000 000 påstigande



5. Resegaranti

5.1 Utbetalt belopp per måned

