

Månadsrapport Buss, avtalsområde:

Norrort

Busslink

September 2010

SL-Kontrakt

Den här rapporten avser mätningar till och med September 2010.

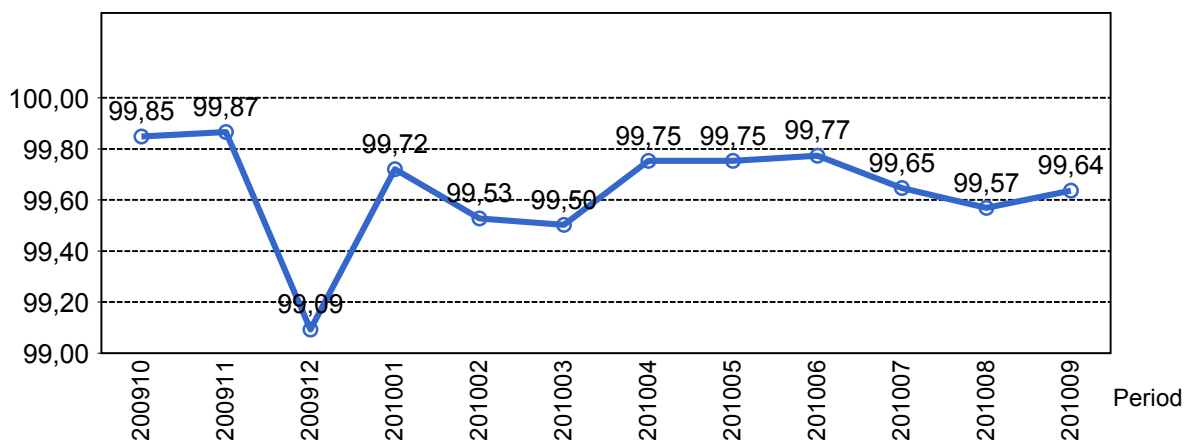
Följande källor används som underlag för rapporten:

- Entreprenörens avvikelserapporter
- ATR-material
- Kundtjänststatistik



1. Utförd och inställd trafik

1.1 Andel utförda avgångar i procent.



1.2 Orsaker till inställda avgångar.

Orsak	jan	feb	mar	apr	maj	jun	jul	aug	sep
Fordon	104	164	190	84	103	101	81	140	140
Personal	16	22	65	32	28	37	51	76	53
Yttre omständigheter	34	65	43	20	8	12	11	23	16
Totalt	154	251	298	136	139	150	143	239	209

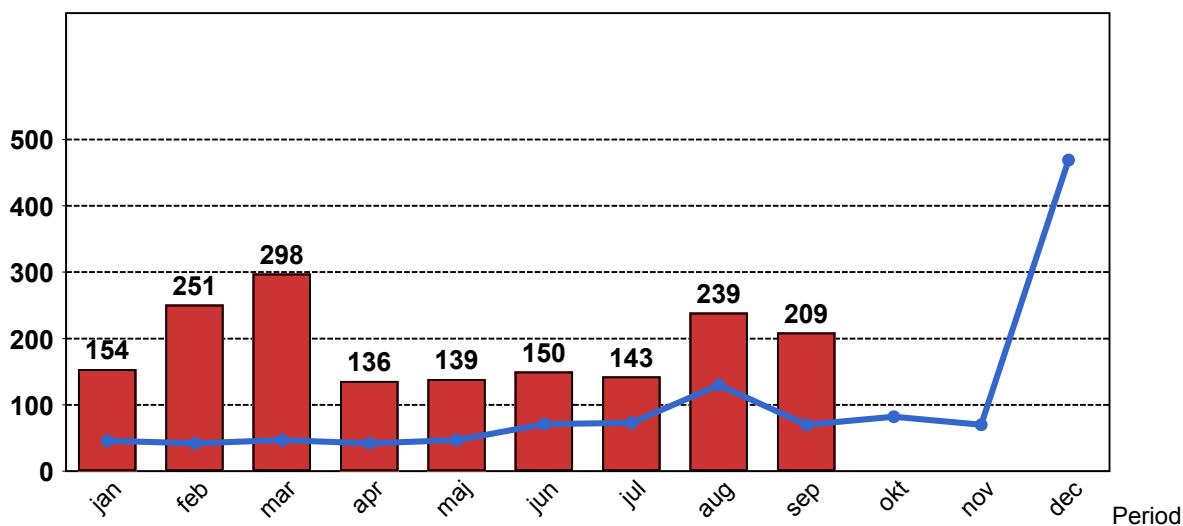
1.3 Antal förstärkningsturer.

Orsak	jan	feb	mar	apr	maj	jun	jul	aug	sep
Förstärkning	196	147	210	177	222	243	0	4	109

1.4 Antal inställda turer under 2010 jämfört med 2009

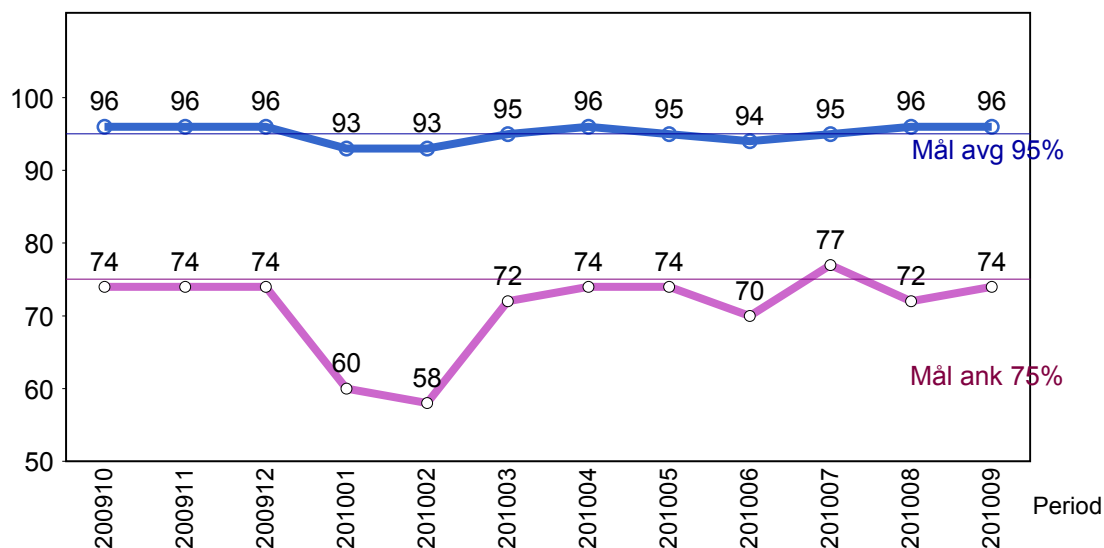
■ Antal Inställda Avgångar 2010

■ Antal Inställda Avgångar 2009



2. Punktlighet

2.1 Officiella punktlighetsmätningen på tvåmånadersperioder, from mars 2007 anges månadsvärden



Godkänd avgång:

Bussen avgår från mätställplatsen 0 till 3 minuter efter annonserad tid. Om bussen avgår var femtonde minut eller oftare i högrafik kan intervallet för godkända avgångar vara 0 till 2 minuter. Mål 95%.

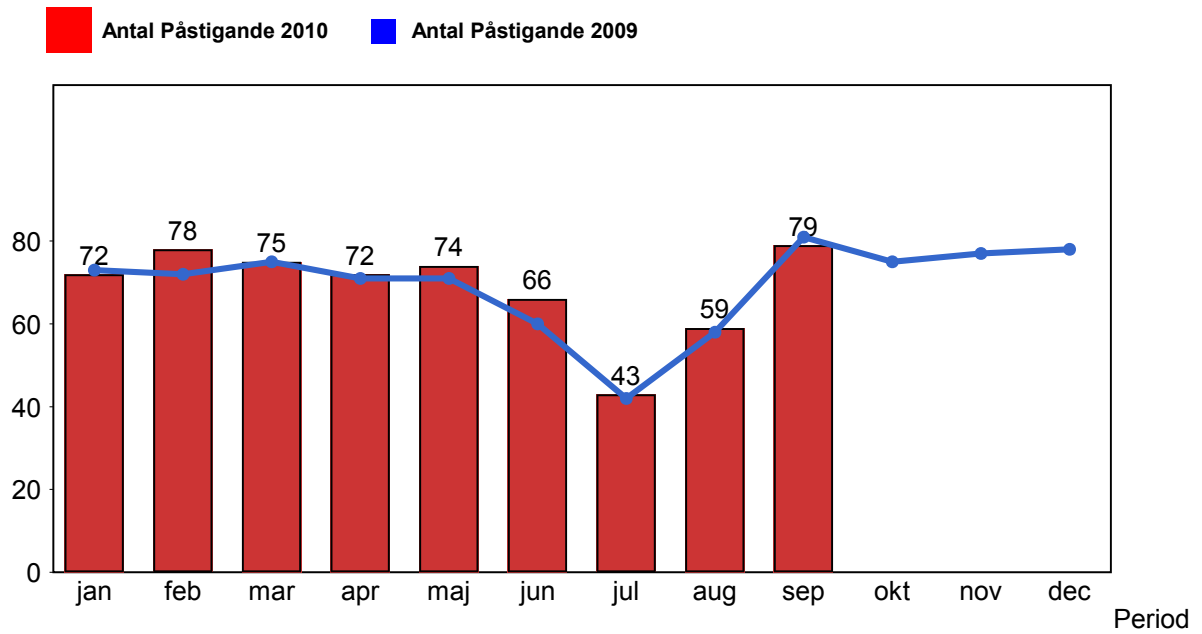
Godkänd ankomst:

Bussen ankommer till mätställplatsen 3 till 0 minuter före annonserad tid. För vissa linjer är intervallet för godkända ankomster 5 till 0 minuter. Mål 75%.

Mätningen baseras på ATR-data från vardagar.

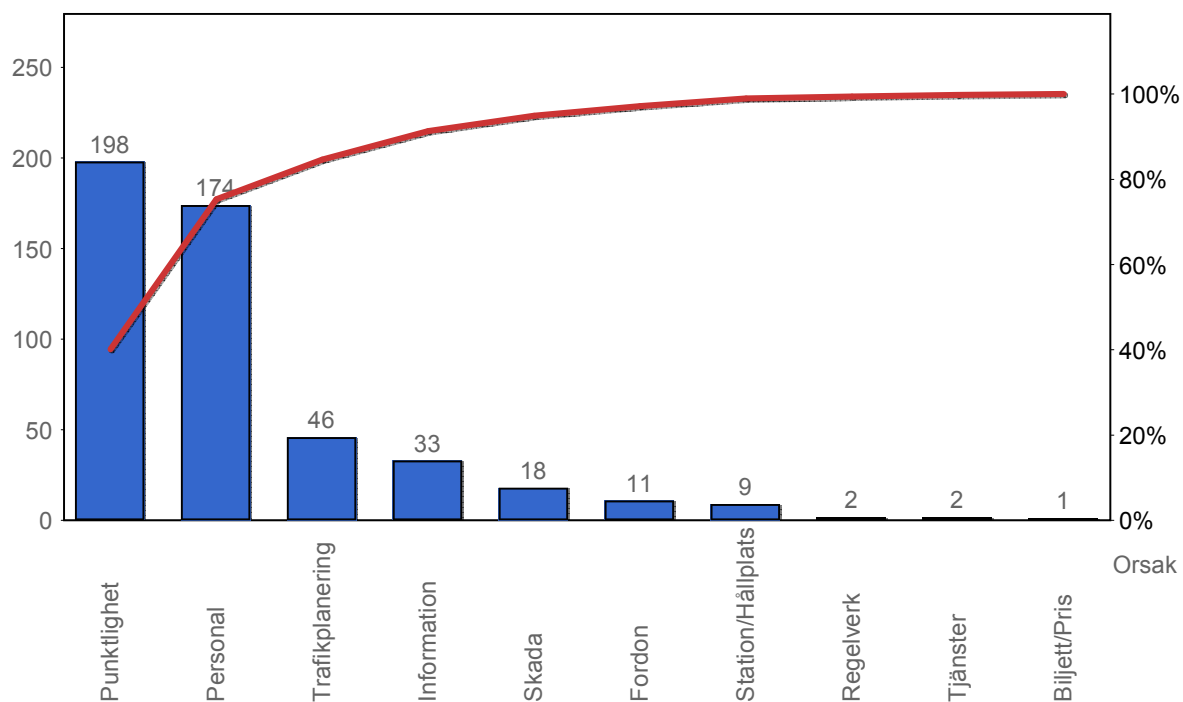
3. Påstigande

3.1 Antal påstigande per dygn



4. Kundensynpunkter

4.1 Kundensynpunkter per kategori



4.2 Antal kundsynpunkter per 1 000 000 påstigande

