

Månadsrapport Lokaltåg, avtalsområde:  
**Lidingöbanan**

Veolia Transport

September 2010

SL-Kontrakt

Den här rapporten avser mätningar till och med September 2010.

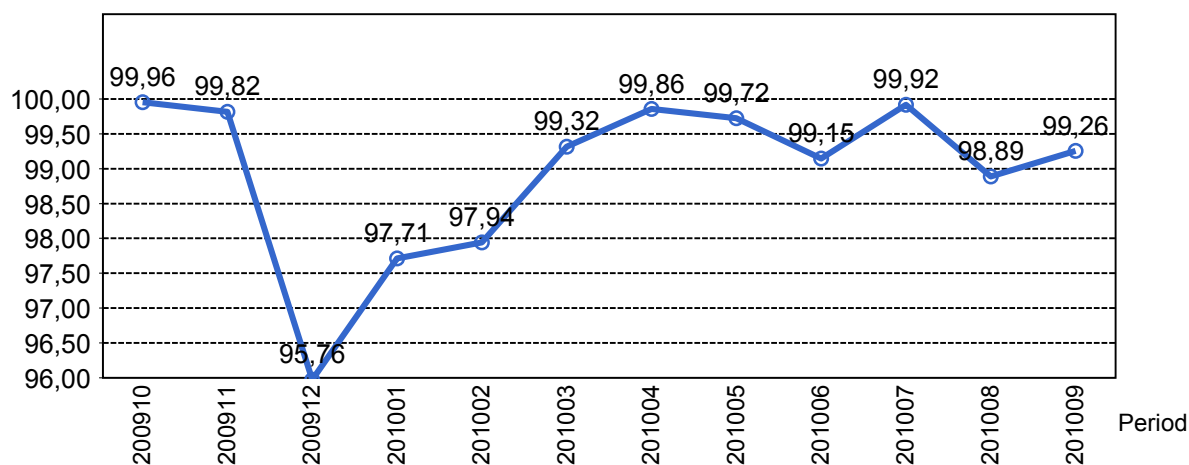
Följande källor används som underlag för rapporten:

- Entreprenörens avvikelserapporter
- ATR-material
- Kundtjänststatistik



# 1. Utförd och inställd trafik

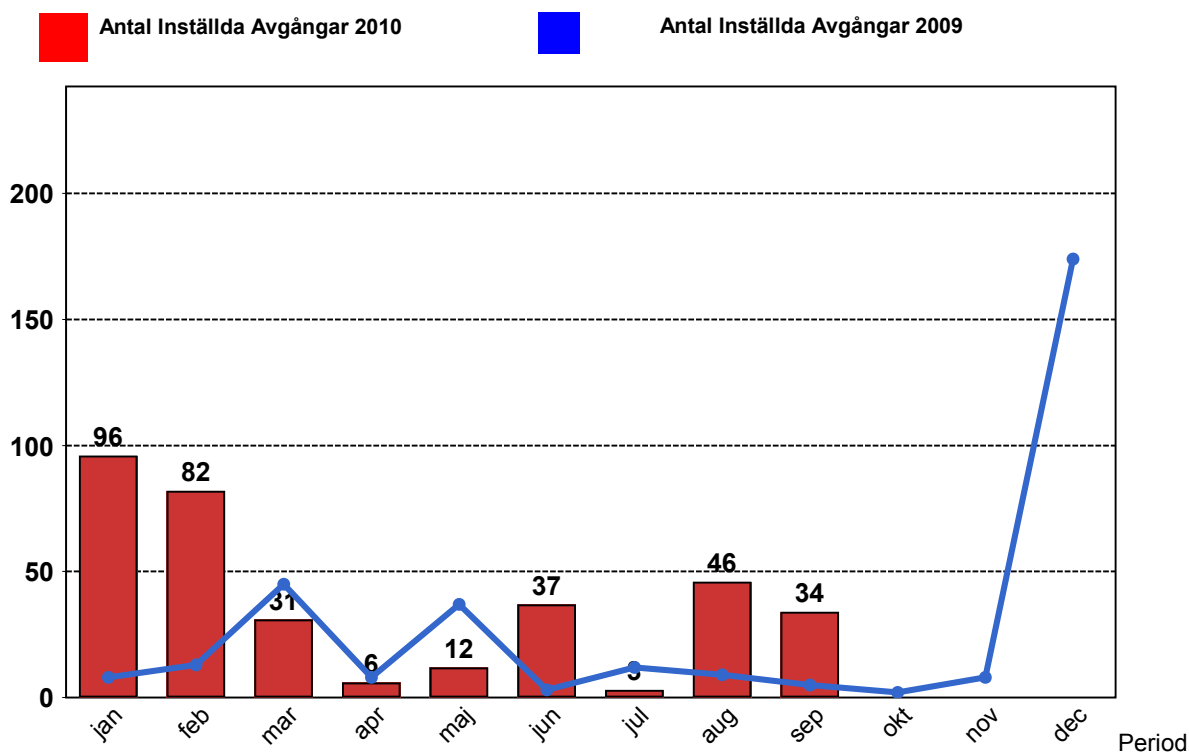
## 1.1 Andel utförda avgångar i procent.



## 1.2 Orsaker till inställda avgångar.

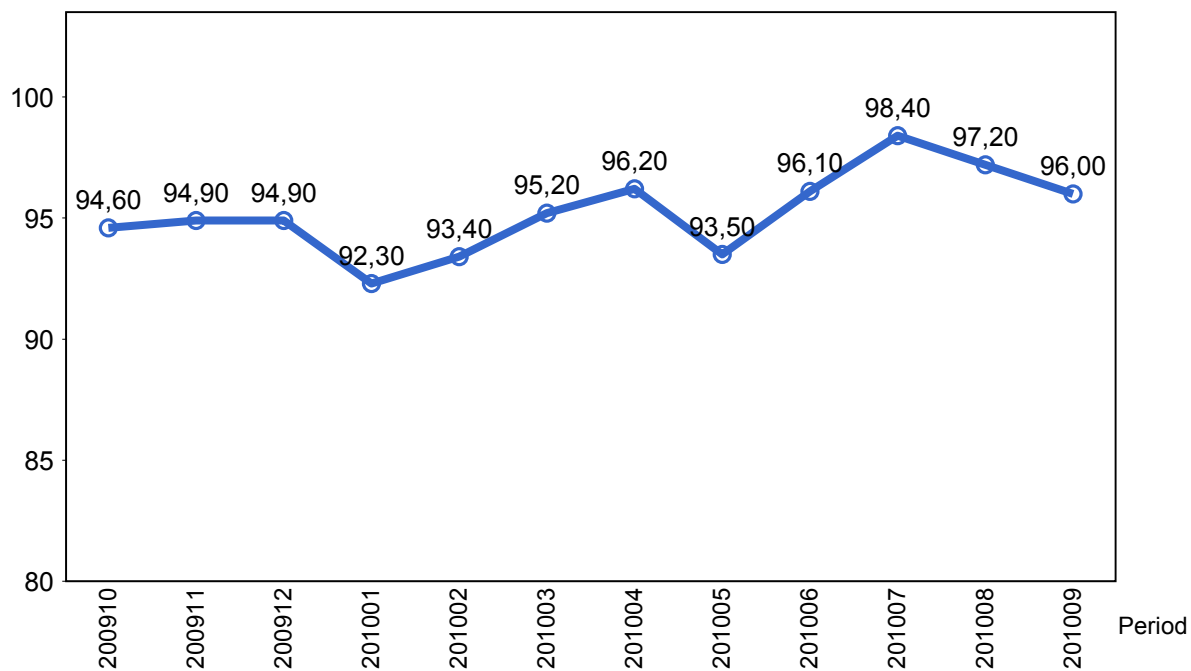
Orsak	jan	feb	mar	apr	maj	jun	jul	aug	sep
Entreprenör	5	1	2	4	3	6	3	3	3
SL Bana/Signal	73	48	10	0	0	28	0	42	28
Underhållsentreprenör	10	33	19	2	9	3	0	1	2
Yttre omständigheter	8	0	0	0	0	0	0	0	1

## 1.3 Antal inställda avgångar under 2010 jämfört med 2009



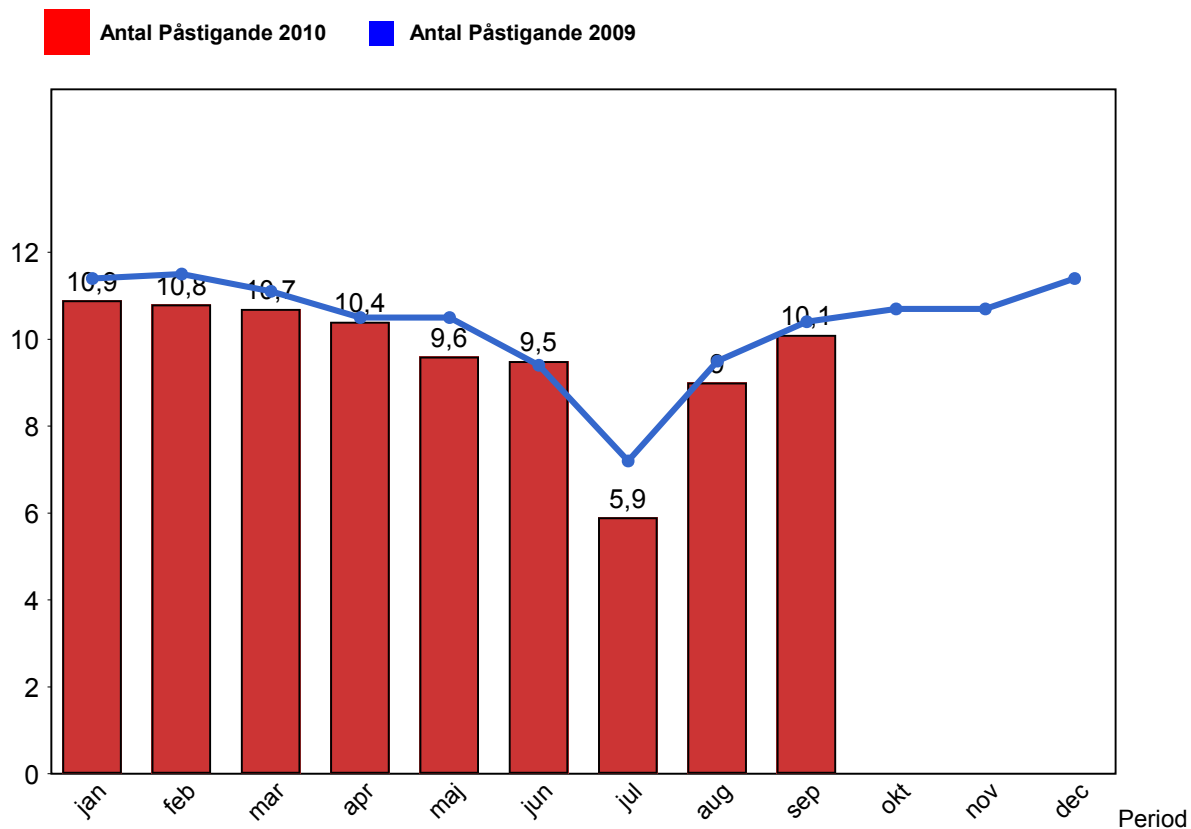
## 2. Punktlighet

### 2.1 Punktlighet, avgångar.



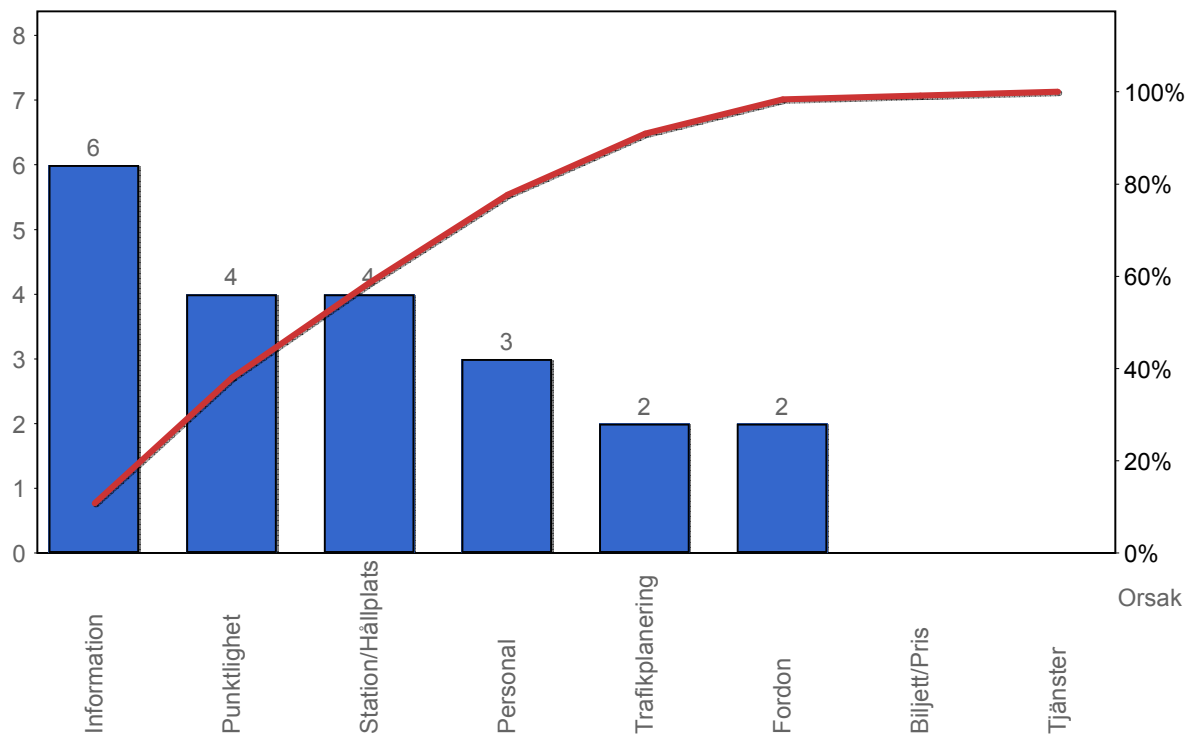
### 3. Påstigande

#### 3.1 Antal påstigande per dygn



## 4. Kundensynpunkter

### 4.1 Kundensynpunkter per kategori



### 4.2 Antal kundsynpunkter per 1 000 000 påstigande

