

Månadsrapport Buss:

Nobina

Sammanfattning av
alla avtalsområden

September 2010

SL-Kontrakt

Den här rapporten avser mätningar till och med September 2010.

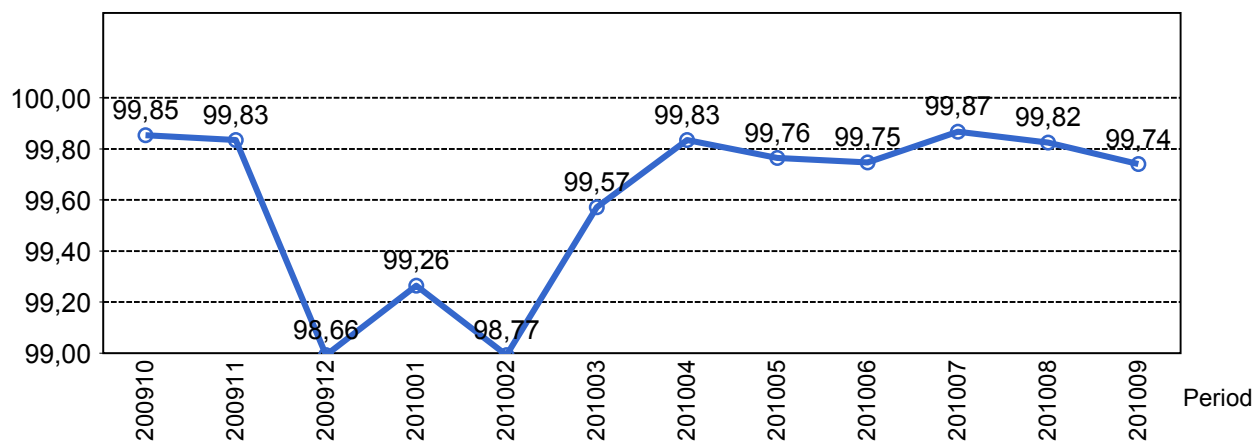
Följande källor används som underlag för rapporten:

- Entreprenörens avvikelserapporter
- ATR-material
- Kundtjänststatistik



2. Utförd och inställd trafik

2.1 Andel utförda avgångar i procent...



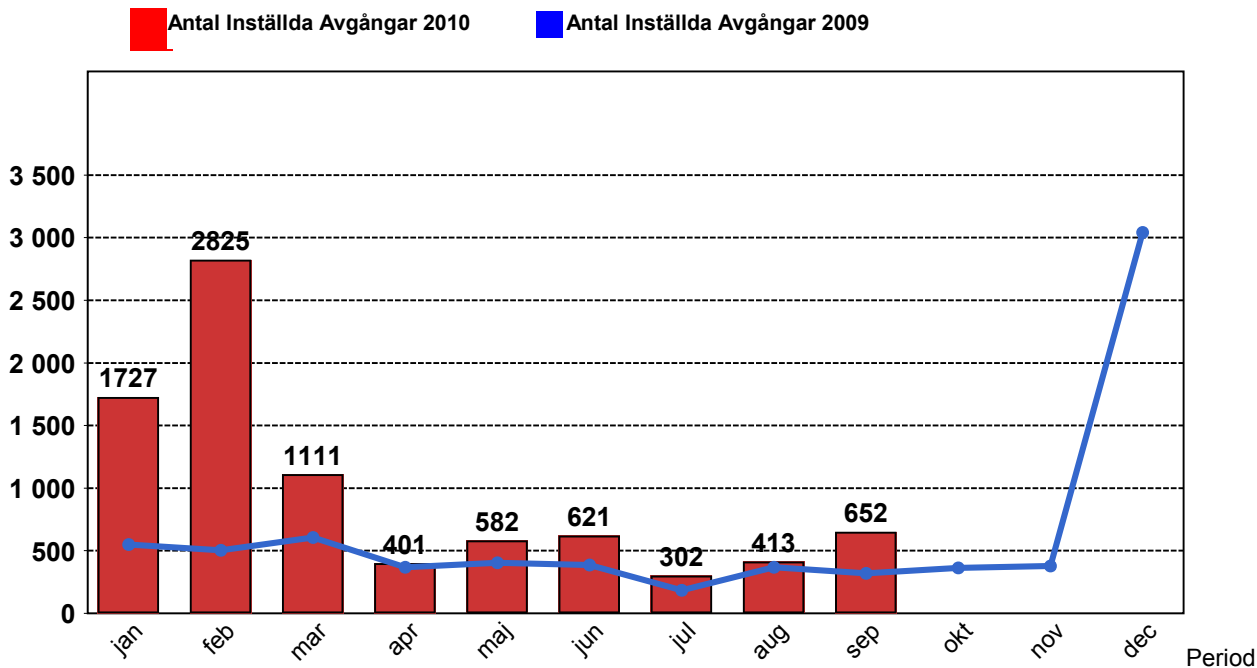
2.2 Orsaker till inställda avgångar.

Orsak	jan	feb	mar	apr	maj	jun	jul	aug	sep
Fordon	772	705	666	201	266	205	172	194	314
Personal	117	109	84	74	82	70	88	61	85
Yttre omständigheter	838	2011	361	126	234	346	42	158	253
Totalt	1727	2825	1111	401	582	621	302	413	652

2.3 Antal förstärkningsturer.

Orsak	jan	feb	mar	apr	maj	jun	jul	aug	sep
Förstärkning	1092	905	1163	1119	1243	820	593	658	901

2.4 Antal inställda turer under 2010 jämfört med 2009

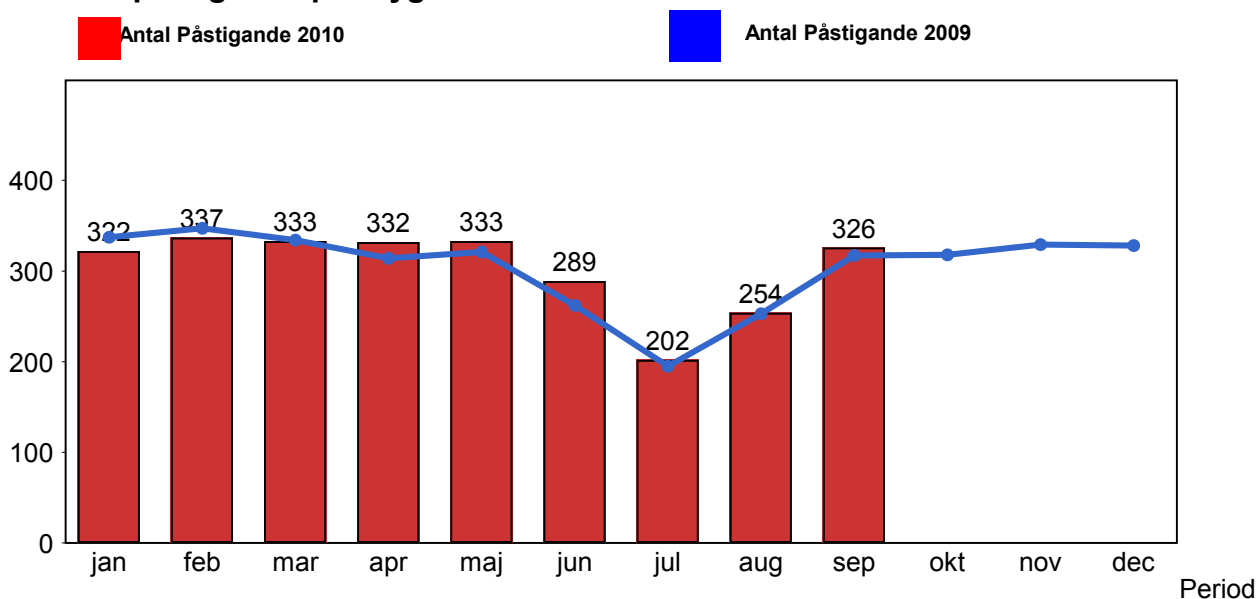


2.5 Antal inställda turer per avtalsområde under 2010

Avtalsområde	jan	feb	mar	apr	maj	jun	jul	aug	sep
Bromma	280	317	157	110	166	102	54	85	253
Huddinge/Botkyrka	262	1033	265	87	134	111	73	87	161
Järfälla/Upplands-Bro	243	451	167	33	58	42	66	56	28
Nacka/Värmdö	374	321	156	82	124	176	50	74	87
Södertälje	221	377	94	26	14	114	16	64	71
Tyresö	347	326	272	63	86	76	43	47	52

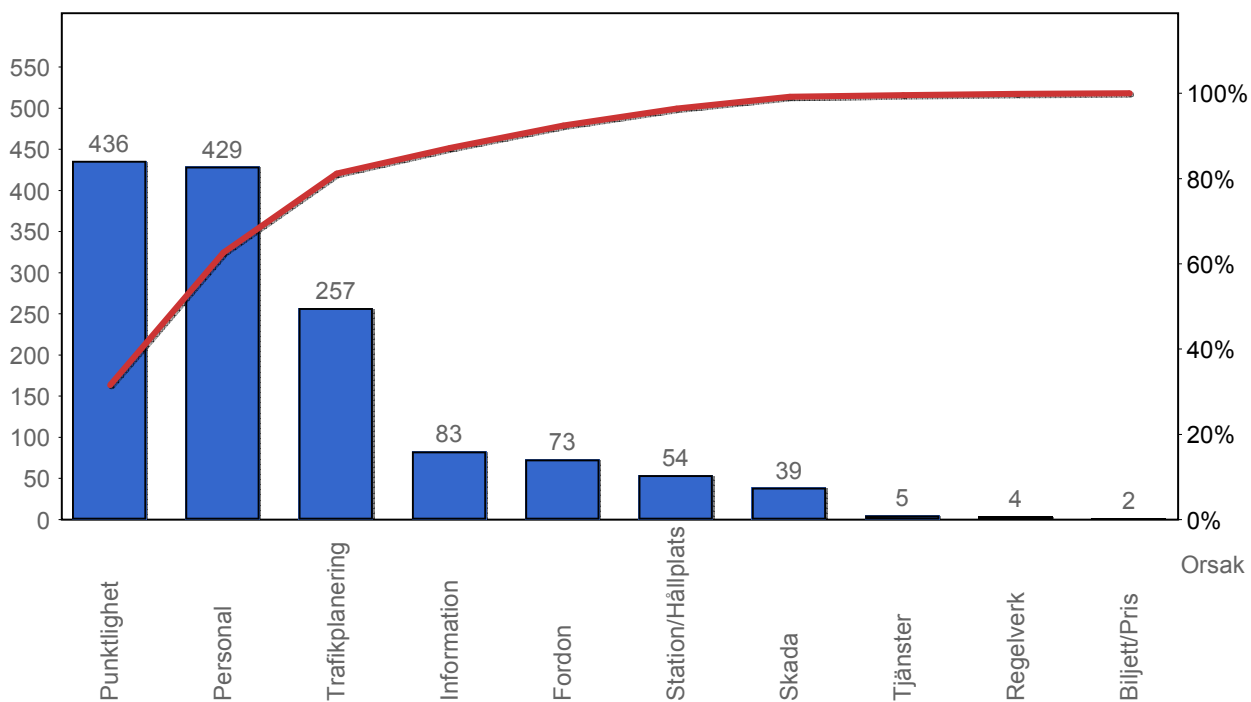
3. Påstigande

3.1 Antal påstigande per dygn

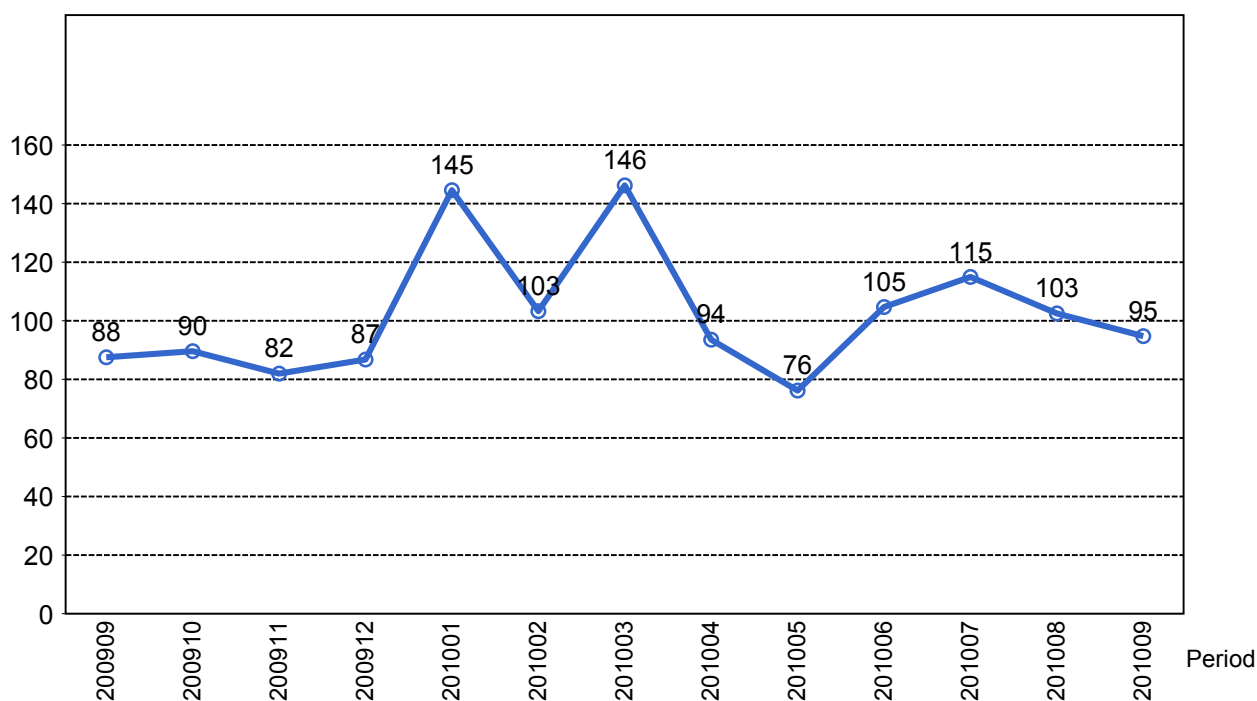


4. Kundensynpunkter

4.1 Kundensynpunkter per kategori



4.2 Antal kundsynpunkter per 1 000 000 påstigande



5. Resegaranti

5.1 Utbetalt belopp per måned

