

Månadsrapport Lokaltåg, avtalsområde: Tvärbanan

Veolia Transport

September 2010

SL-Kontrakt

Den här rapporten avser mätningar till och med September 2010.

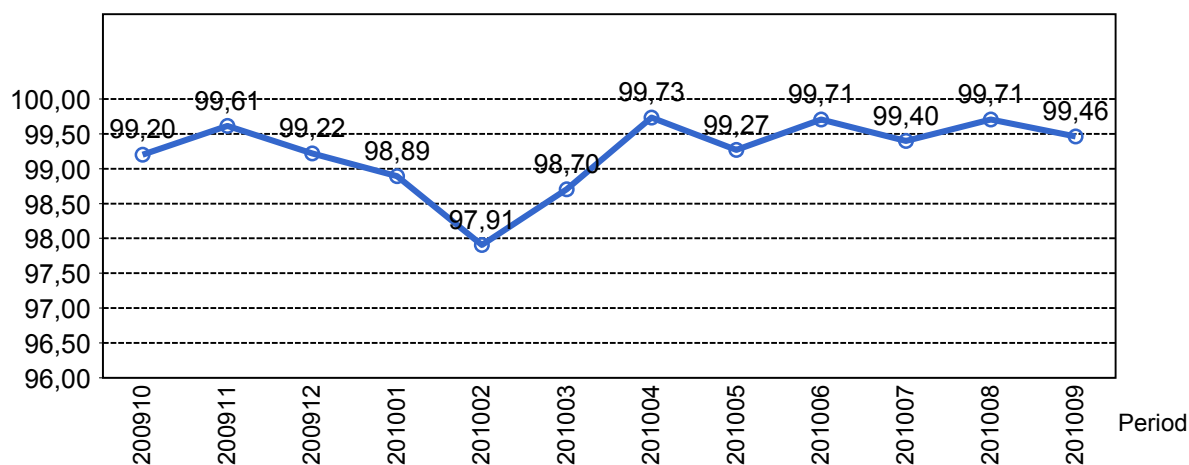
Följande källor används som underlag för rapporten:

- Entreprenörens avvikelserapporter
- ATR-material
- Kundtjänststatistik



1. Utförd och inställd trafik

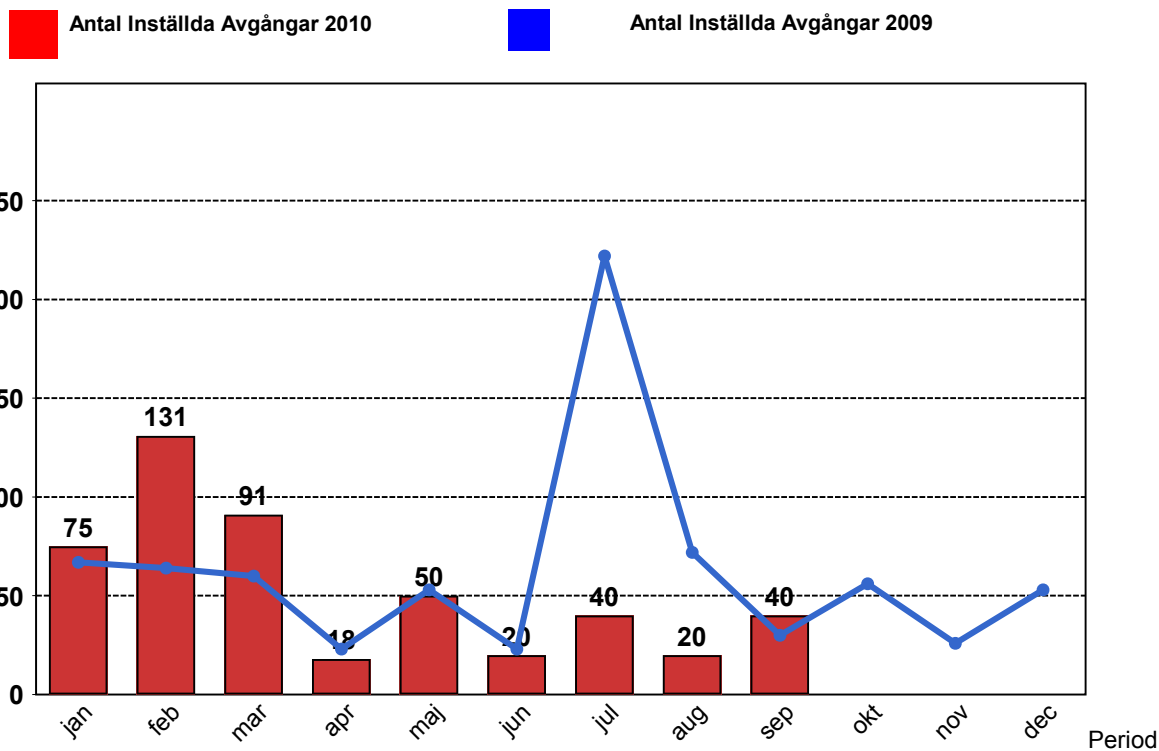
1.1 Andel utförda avgångar i procent.



1.2 Orsaker till inställda avgångar.

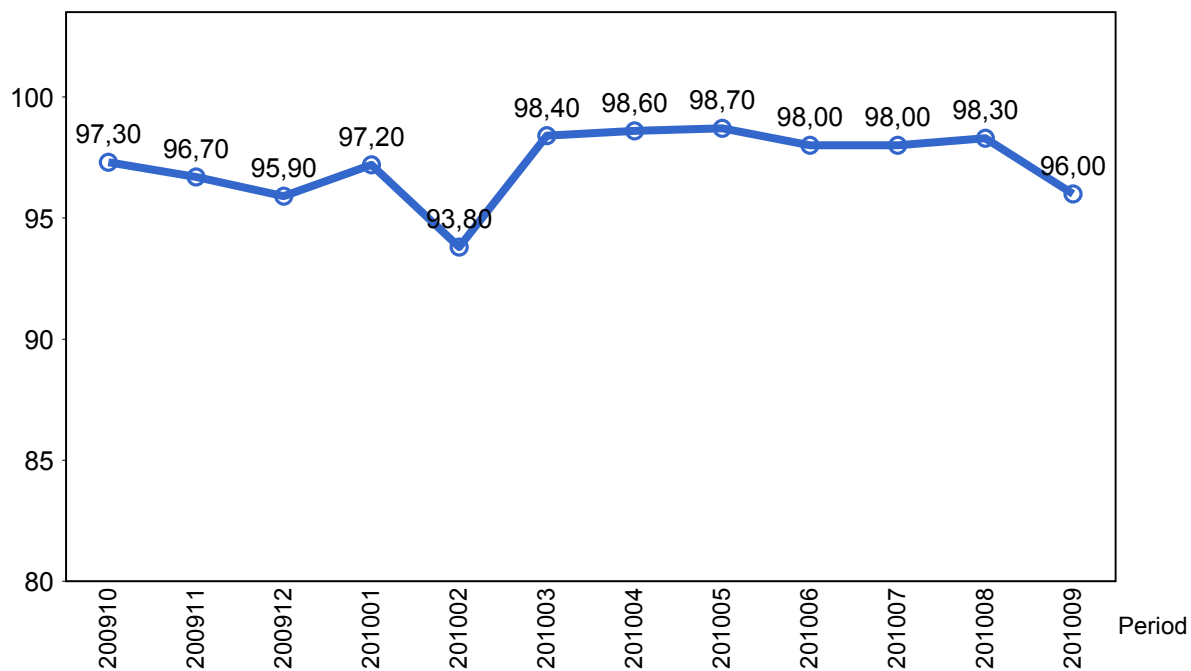
Orsak	jan	feb	mar	apr	maj	jun	jul	aug	sep
Entreprenör	16	15	5	5	7	8	15	8	2
SL Bana/Signal	18	54	62	2	3	0	0	2	26
SL Fordon	3	20	0	4	7	0	0	0	0
Underhållsentreprenör	18	16	24	7	22	12	9	2	10
Yttre omständigheter	20	26	0	0	11	0	16	8	2

1.3 Antal inställda avgångar under 2010 jämfört med 2009



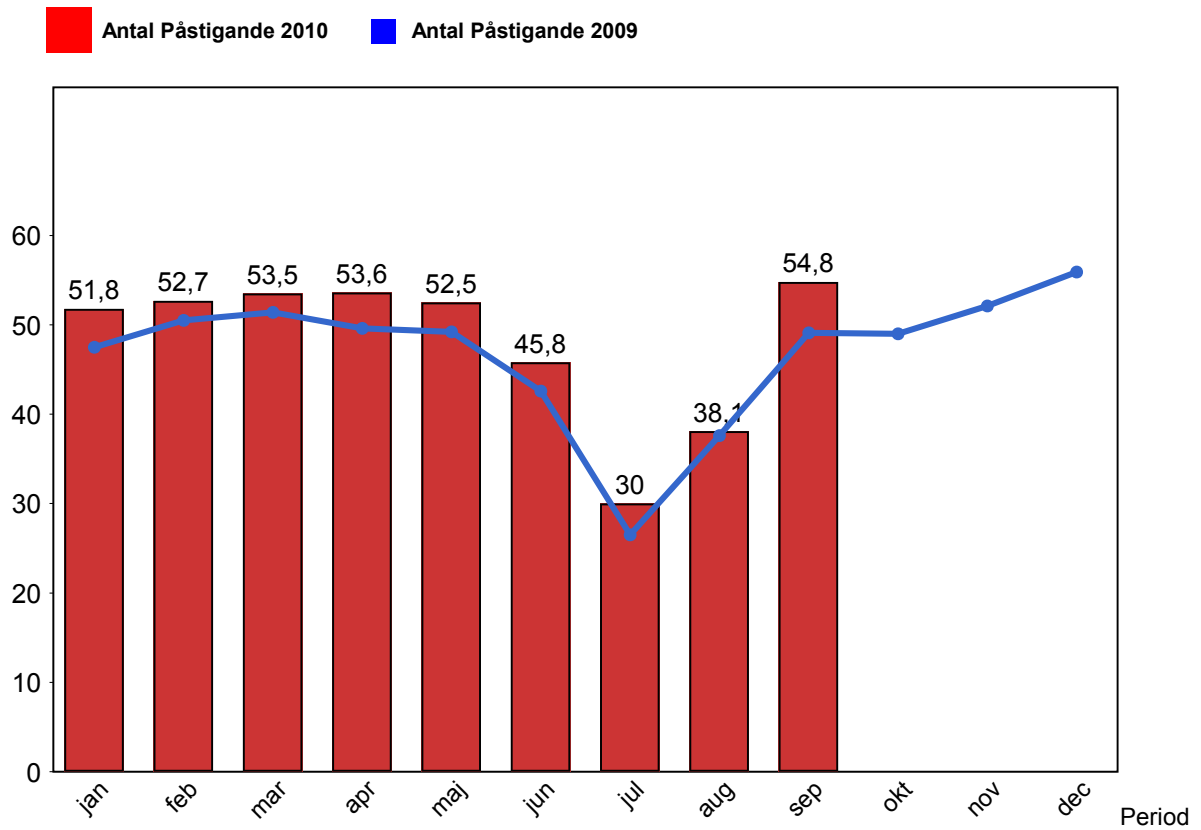
2. Punktlighet

2.1 Punktlighet, avgångar.



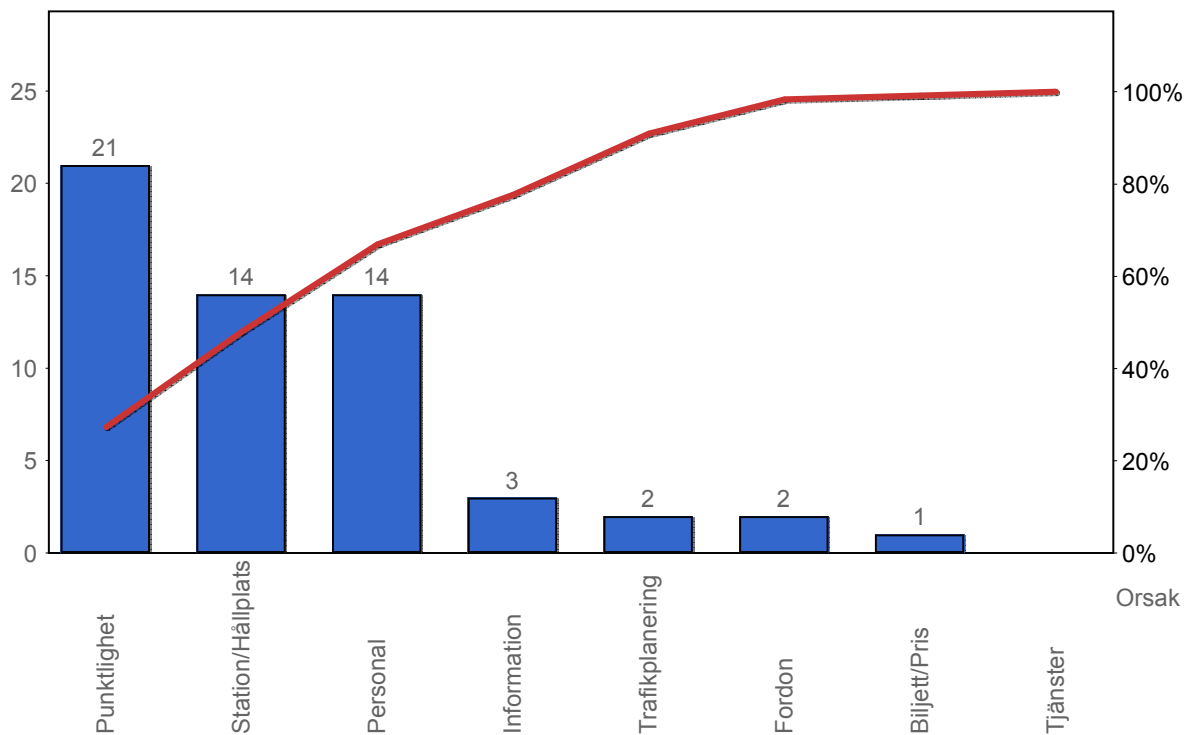
3. Påstigande

3.1 Antal påstigande per dygn



4. Kundensynpunkter

4.1 Kundensynpunkter per kategori



4.2 Antal kundsynpunkter per 1 000 000 påstigande

