

Månadsrapport Buss, avtalsområde:

Nynäshamn

Keolis

April 2011

SL-Kontrakt

Den här rapporten avser mätningar till och med April 2011.

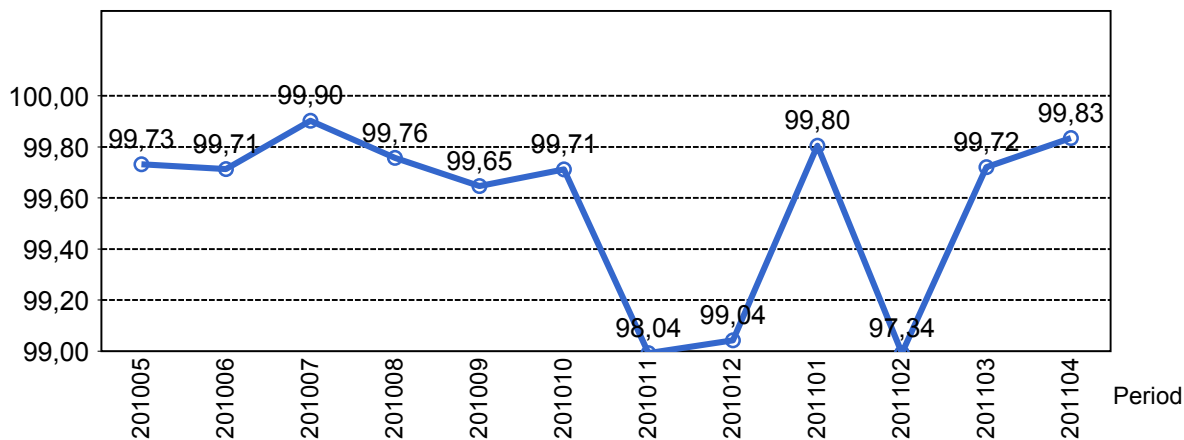
Följande källor används som underlag för rapporten:

- Entreprenörens avvikelserapporter
- ATR-material
- Kundtjänststatistik



# 1. Utförd och inställd trafik

## 1.1 Andel utförda avgångar i procent.



## 1.2 Orsaker till inställda avgångar.

| Orsak                | jan       | feb        | mar       | apr       |
|----------------------|-----------|------------|-----------|-----------|
| Fordon               | 2         | 15         | 17        | 4         |
| Övrigt               | 0         | 168        | 0         | 0         |
| Personal             | 4         | 8          | 4         | 4         |
| Yttre omständigheter | 10        | 8          | 3         | 5         |
| <b>Totalt</b>        | <b>16</b> | <b>199</b> | <b>24</b> | <b>13</b> |

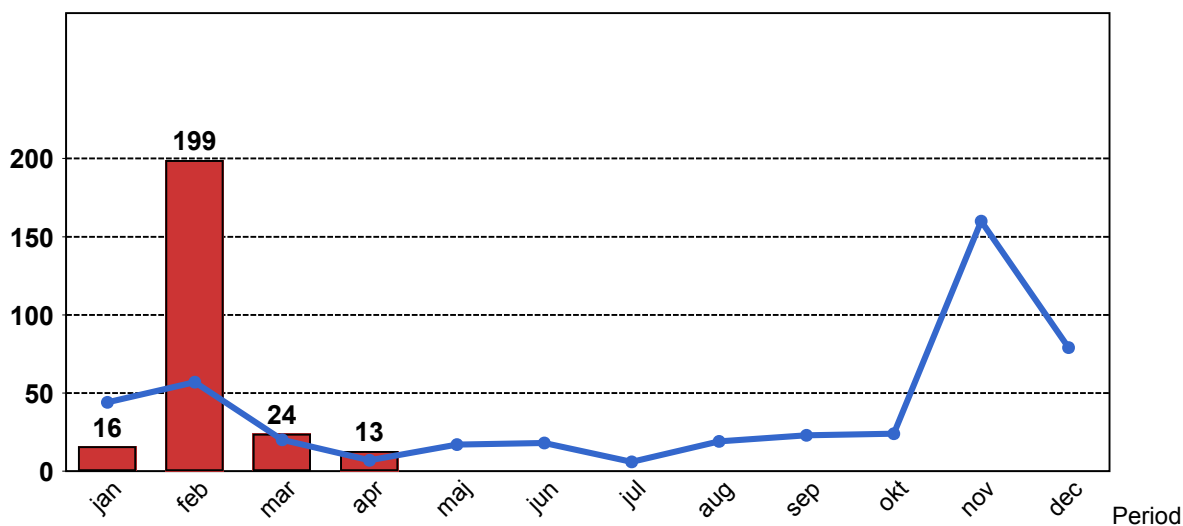
## 1.3 Antal förstärkningsturer.

| Orsak        | jan | feb | mar | apr |
|--------------|-----|-----|-----|-----|
| Förstärkning | 0   | 2   | 0   | 0   |

## 1.4 Antal inställda turer under 2011 jämfört med 2010

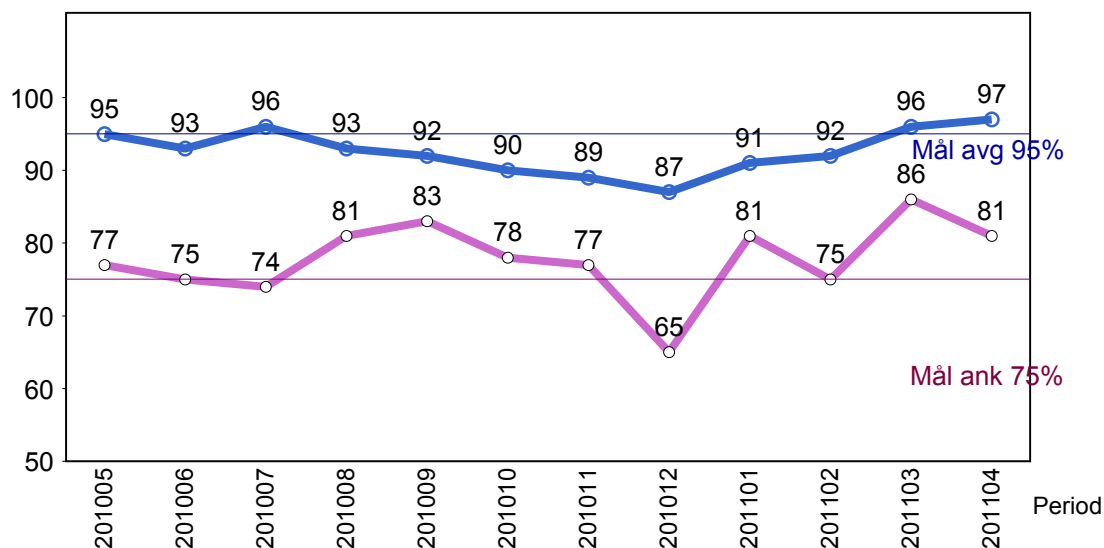
■ Antal Inställda Avgångar 2011

■ Antal Inställda Avgångar 2010



## 2. Punktlighet

### 2.1 Officiella punktlighetsmätningen på tvåmånadersperioder, from mars 2007 anges månadsvärden



#### Godkänd avgång:

Bussen avgår från mätthållplatsen 0 till 3 minuter efter annonserad tid. Om bussen avgår var femtonde minut eller oftare i högrafik kan intervallet för godkända avgångar vara 0 till 2 minuter. Mål 95%.

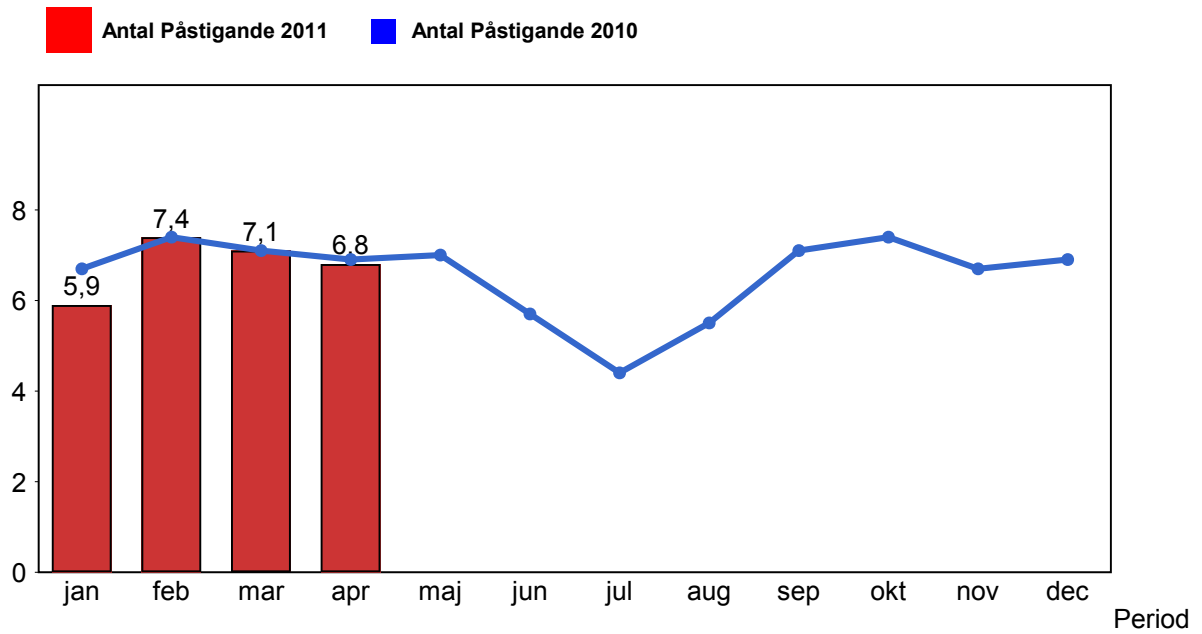
#### Godkänd ankomst:

Bussen ankommer till mätthållplatsen 3 till 0 minuter före annonserad tid. För vissa linjer är intervallet för godkända ankomster 5 till 0 minuter. Mål 75%.

Mätningen baseras på ATR-data från vardagar.

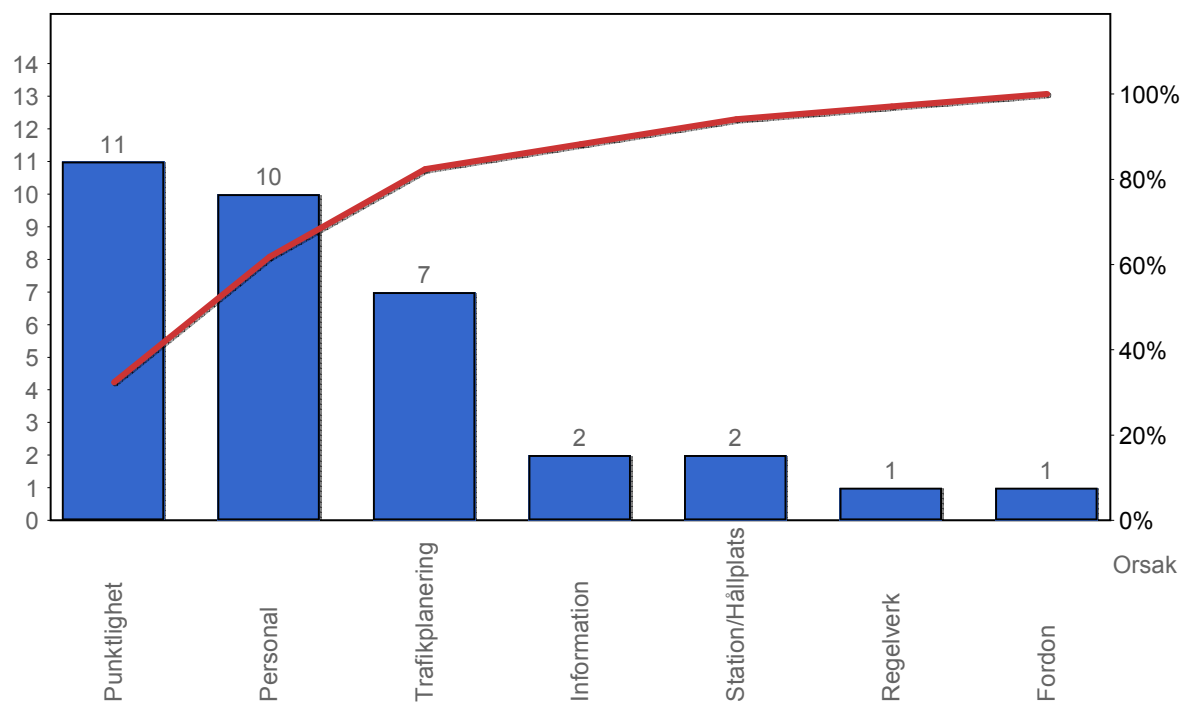
### 3. Påstigande

#### 3.1 Antal påstigande per dygn (tusental)



## 4. Kundsypunkter

### 4.1 Kundsypunkter per kategori



### 4.2 Antal kundsypunkter per 1 000 000 påstigande

