

# Månadsrapport Buss:

Nobina

Sammanfattning av  
alla avtalsområden

April 2011

SL-Kontrakt

Den här rapporten avser mätningar till och med April 2011.

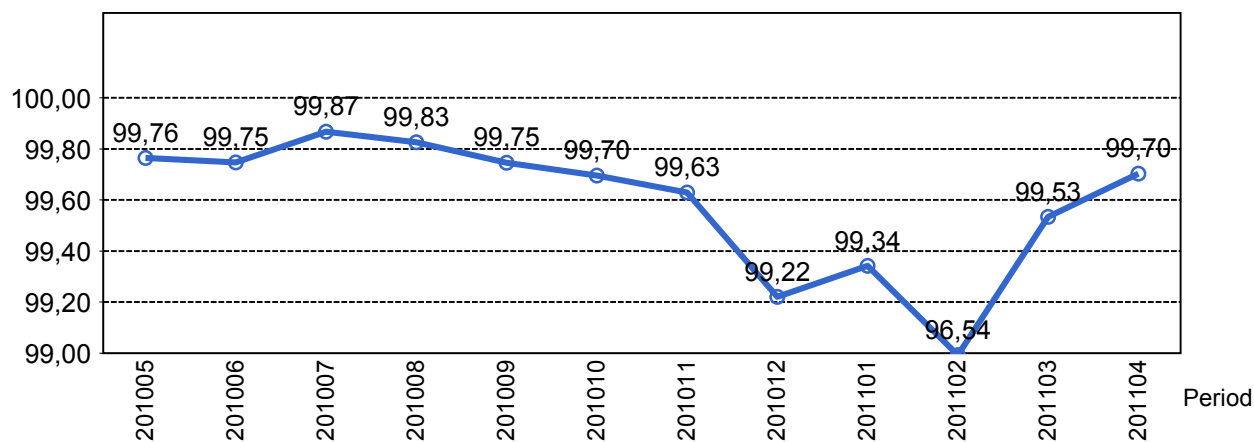
Följande källor används som underlag för rapporten:

- Entreprenörens avvikelser rapporter
- ATR-material
- Kundtjänststatistik



## 2. Utförd och inställd trafik

### 2.1 Andel utförda avgångar i procent...



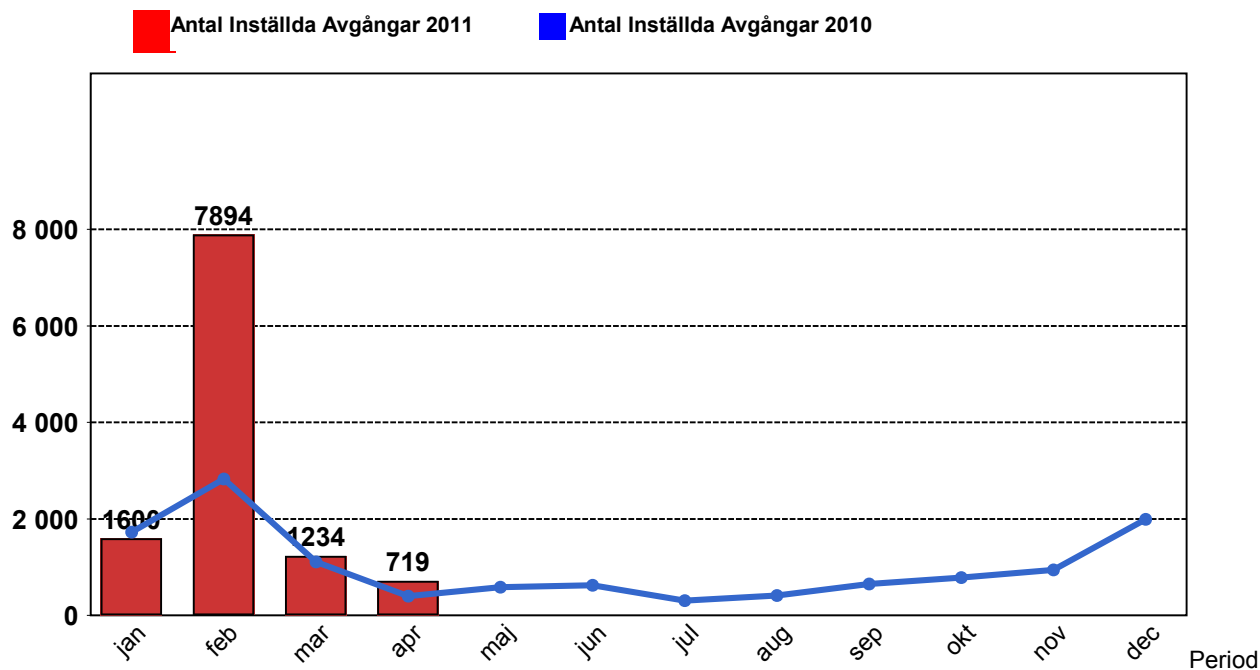
### 2.2 Orsaker till inställda avgångar.

Orsak	jan	feb	mar	apr
Fordon	641	1249	738	274
Personal	126	178	174	67
Yttre omständigheter	833	6467	322	378
Totalt	1600	7894	1234	719

### 2.3 Antal förstärkningsturer.

Orsak	jan	feb	mar	apr
Förstärkning	245	321	372	322

## 2.4 Antal inställda turer under 2011 jämfört med 2010

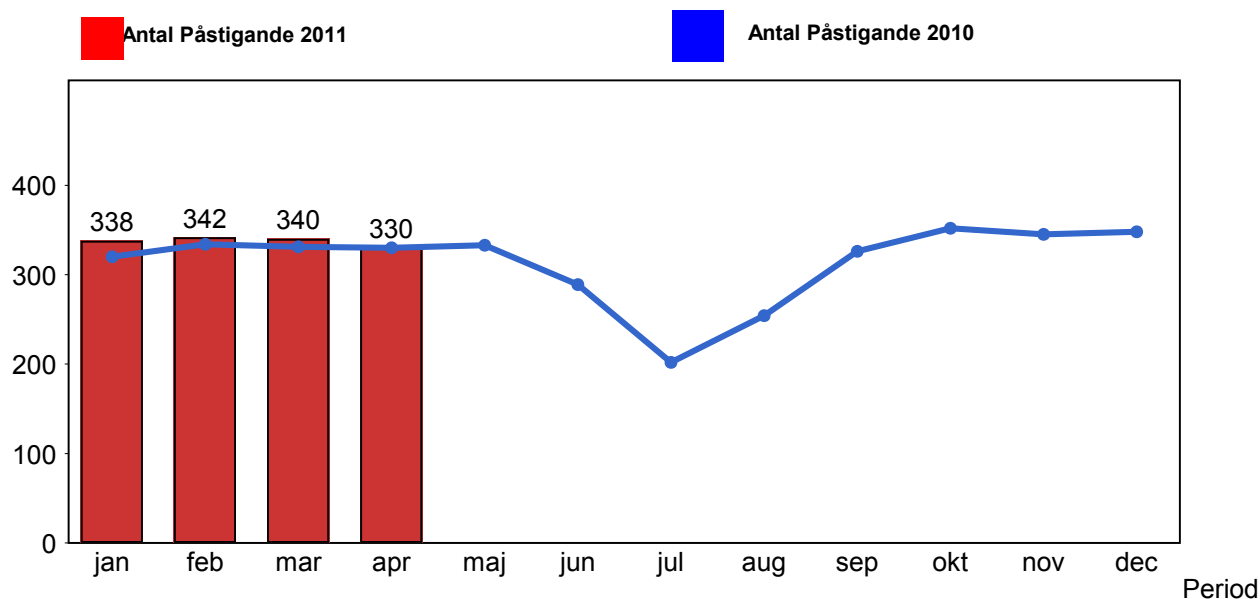


## 2.5 Antal inställda turer per avtalsområde under 2011

Avtalsområde	jan	feb	mar	apr
Bromma	165	1148	69	75
Huddinge/Botkyrka	572	2468	664	167
Järfälla/Upplands-Bro	119	805	52	37
Nacka/Värmdö	441	1757	345	324
Södertälje	131	1018	56	67
Tyresö	172	698	48	49

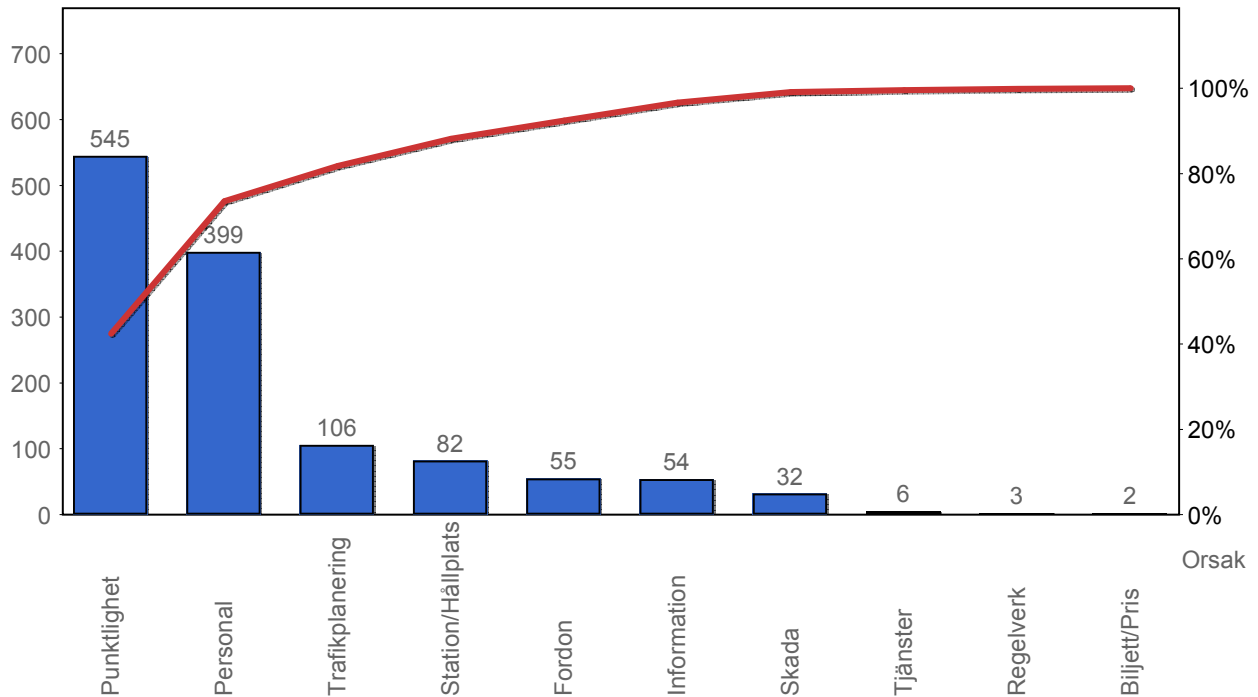
## 3. Påstigande

### 3.1 Antal påstigande per dygn...

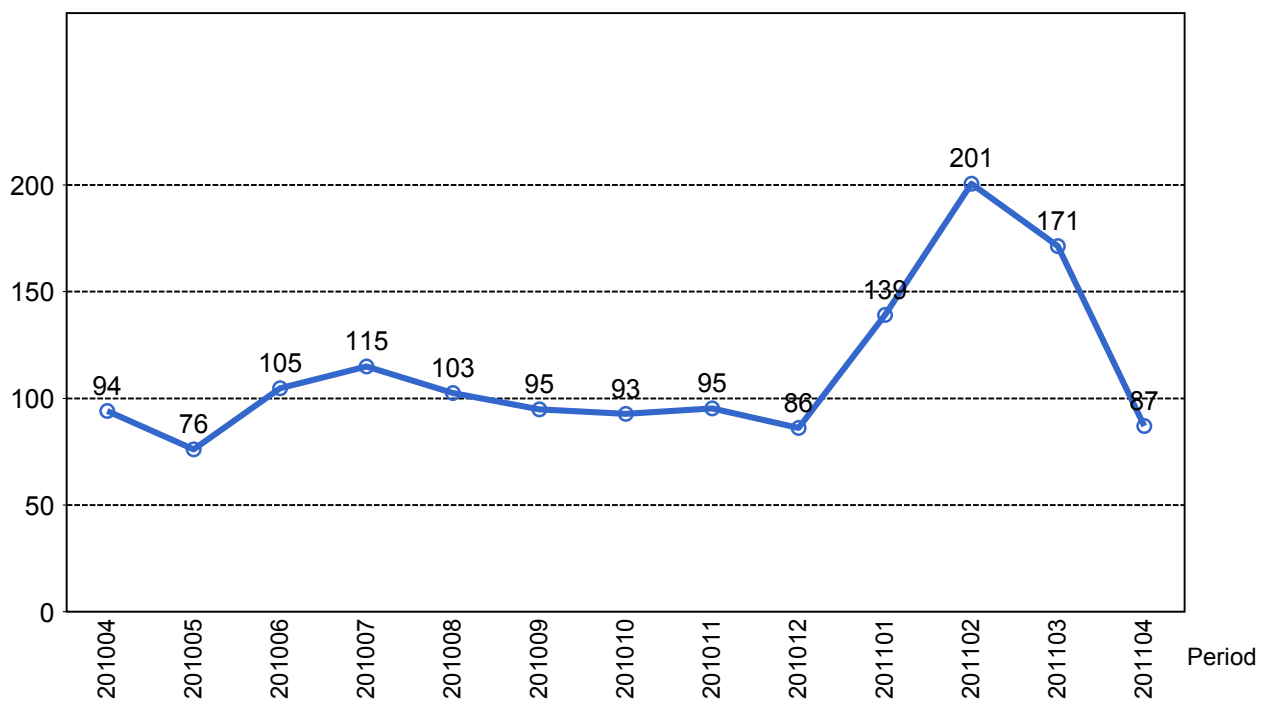


## 4. Kundensynpunkter

### 4.1 Kundensynpunkter per kategori



### 4.2 Antal kundsynpunkter per 1 000 000 påstigande



## 5. Resegaranti

### 5.1 Utbetalt belopp per måned

