

# Månadsrapport Buss:

Keolis

Sammanfattning av  
alla avtalsområden

Augusti 2011

SL-Kontrakt

Den här rapporten avser mätningar till och med Augusti 2011.

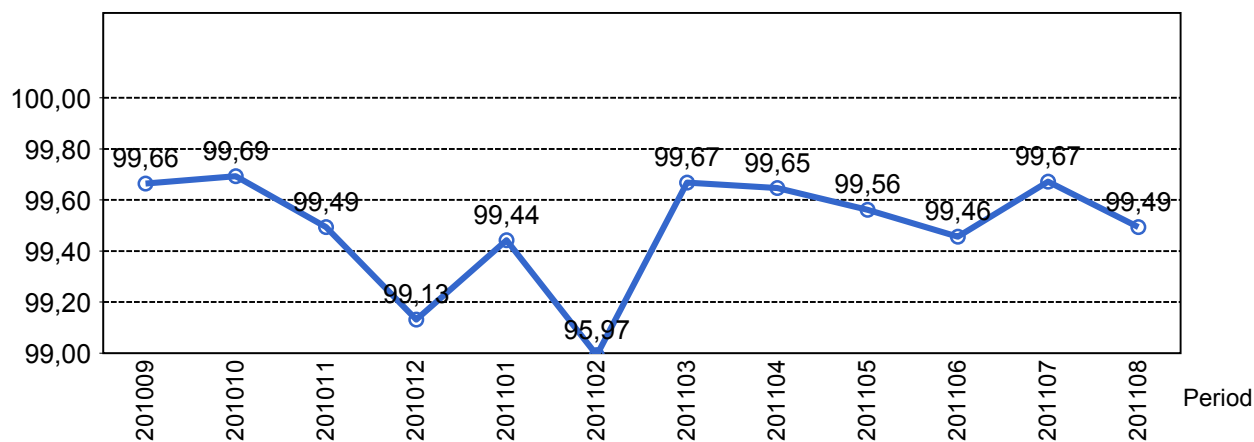
Följande källor används som underlag för rapporten:

- Entreprenörens avvikelserapporter
- ATR-material
- Kundtjänststatistik



## 2. Utförd och inställd trafik

### 2.1 Andel utförda avgångar i procent...



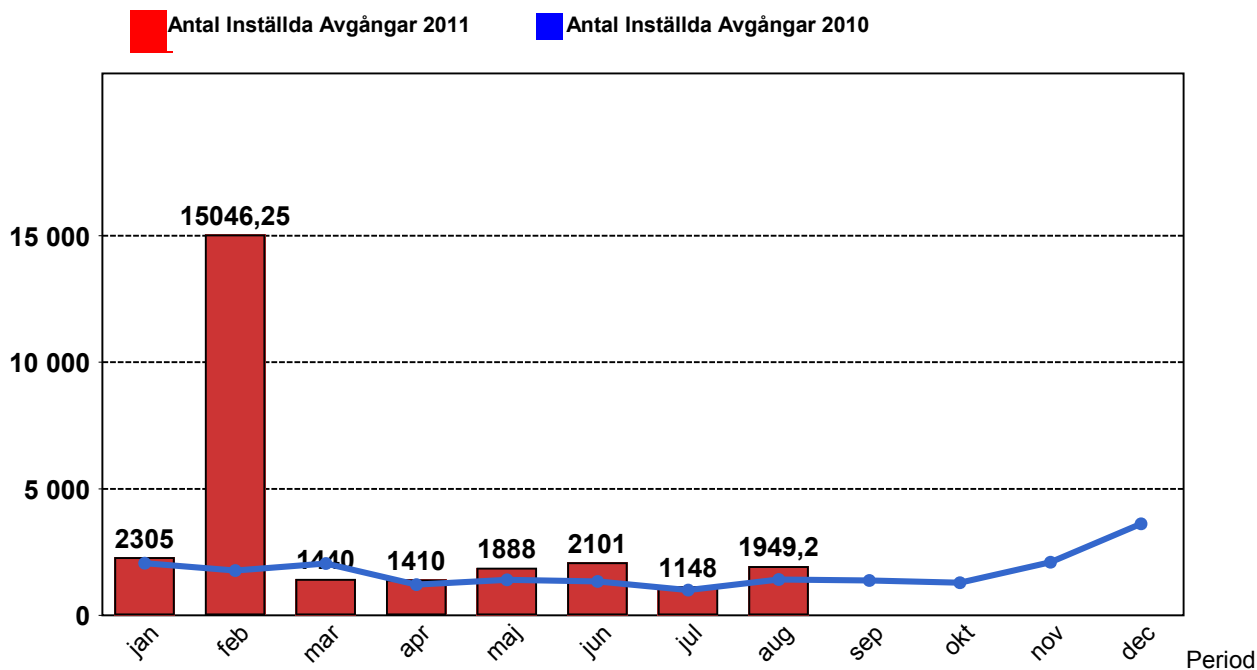
### 2.2 Orsaker till inställda avgångar.

Orsak	jan	feb	mar	apr	maj	jun	jul	aug
Fordon	1323	1563	850	744	706	857	513	677
Övrigt	0	12370	10	0	40	0	4	18
Personal	389	302	351	293	341	377	226	626
Yttre omständigheter	593	811	238	373	837	867	405	628
Totalt	2305	15046	1440	1410	1888	2101	1148	1949

### 2.3 Antal förstärkningsturer.

Orsak	jan	feb	mar	apr	maj	jun	jul	aug
Förstärkning	265	486	580	386	727	699	299	159

## 2.4 Antal inställda turer under 2011 jämfört med 2010

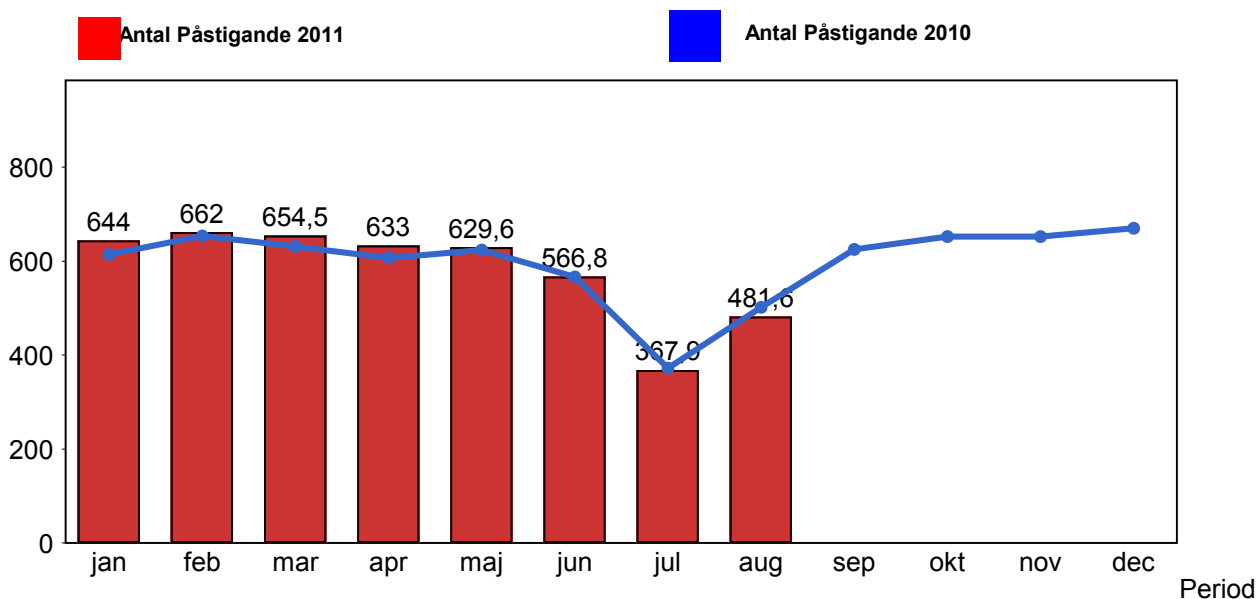


## 2.5 Antal inställda turer per avtalsområde under 2011

Avtalsområde	jan	feb	mar	apr	maj	jun	jul	aug
Handen	101	1465	84	49	39	54	39	49
Innerstaden	611	4572	469	581	1061	943	633	879
Lidingö	168	859	100	68	34	35	25	50
Norrort	419	1881	224	177	193	296	120	240
Norrtälje	95	568	92	48	68	201	0	0
Nynäshamn	16	199	24	13	18	15	15	17
Söderort	469	2824	183	267	235	279	197	501
Sollentuna	88	559	42	27	43	33	6	29
Solna/Sundbyberg	338	2120	222	180	197	245	113	184

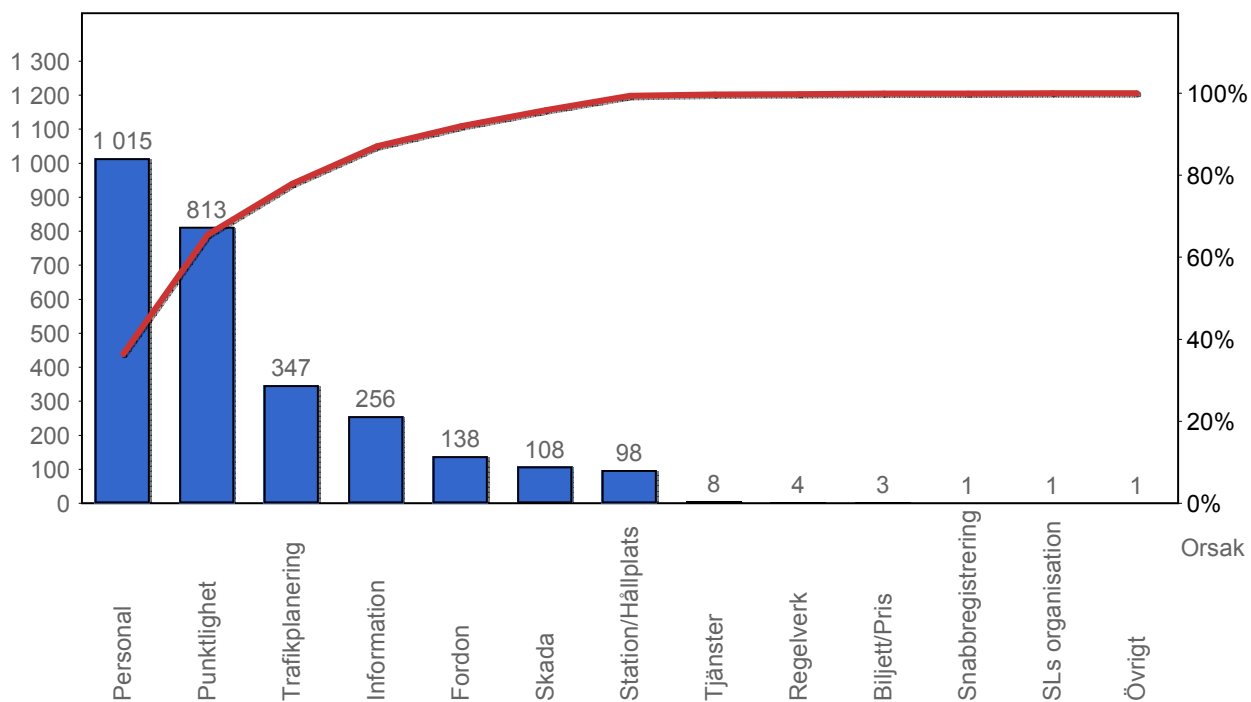
## 3. Påstigande

### 3.1 Antal påstigande per dygn...

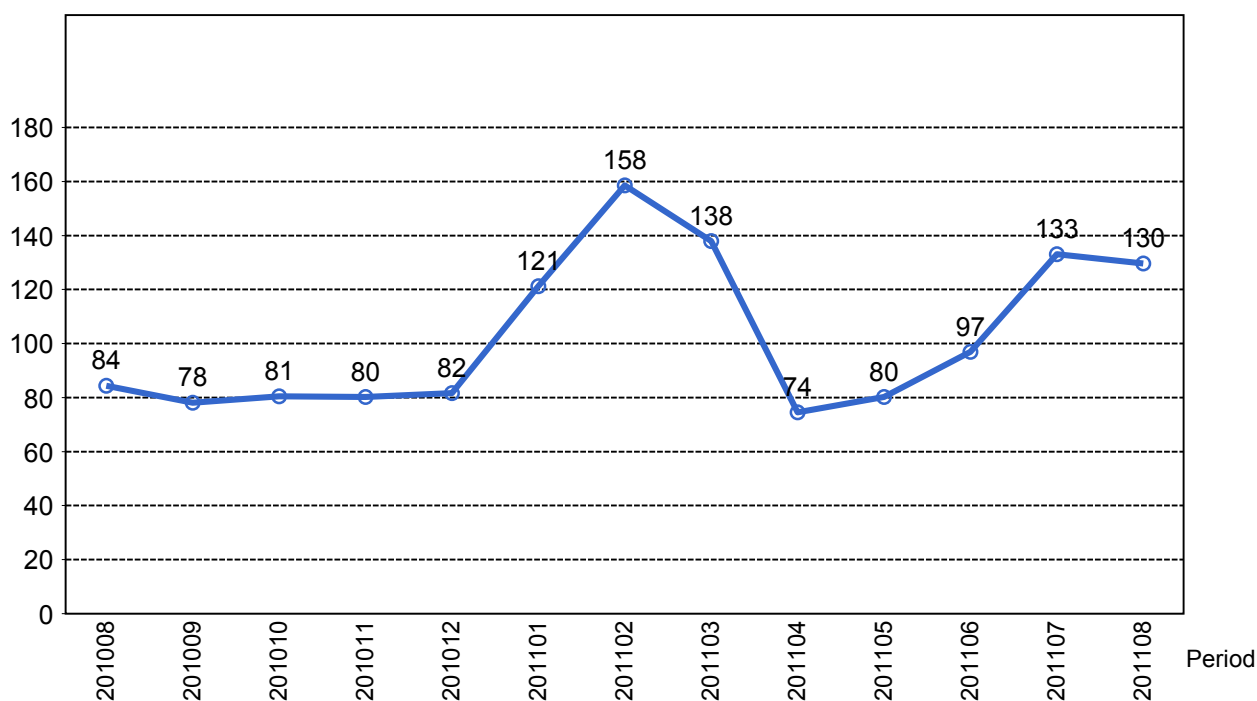


## 4. Kundensynpunkter

### 4.1 Kundensynpunkter per kategori



### 4.2 Antal kundsynpunkter per 1 000 000 påstigande



## 5. Resegaranti

### 5.1 Utbetalt belopp per måned

