

Månadsrapport Lokaltåg, avtalsområde: Tvärbanan

Veolia Transport

Augusti 2011

SL-Kontrakt

Den här rapporten avser mätningar till och med Augusti 2011.

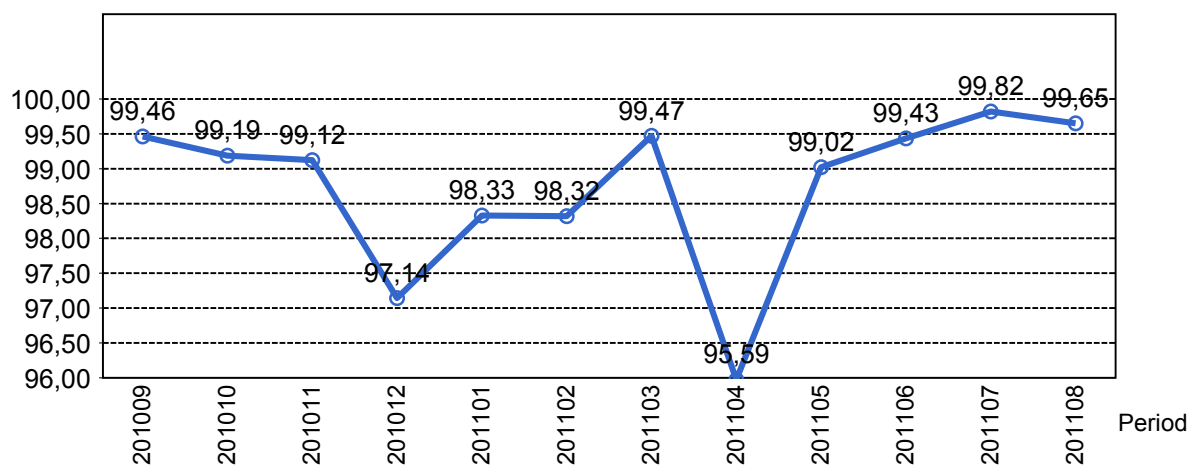
Följande källor används som underlag för rapporten:

- Entreprenörens avvikelserapporter
- ATR-material
- Kundtjänststatistik



1. Utförd och inställd trafik

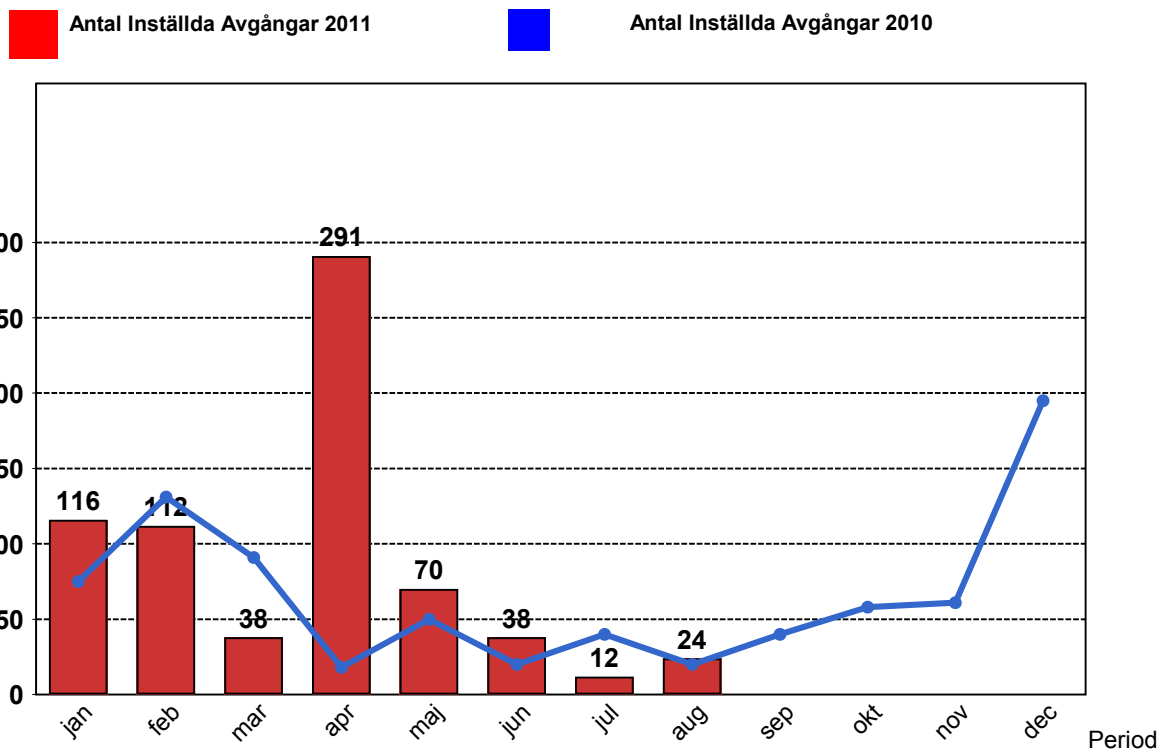
1.1 Andel utförda avgångar i procent.



1.2 Orsaker till inställda avgångar.

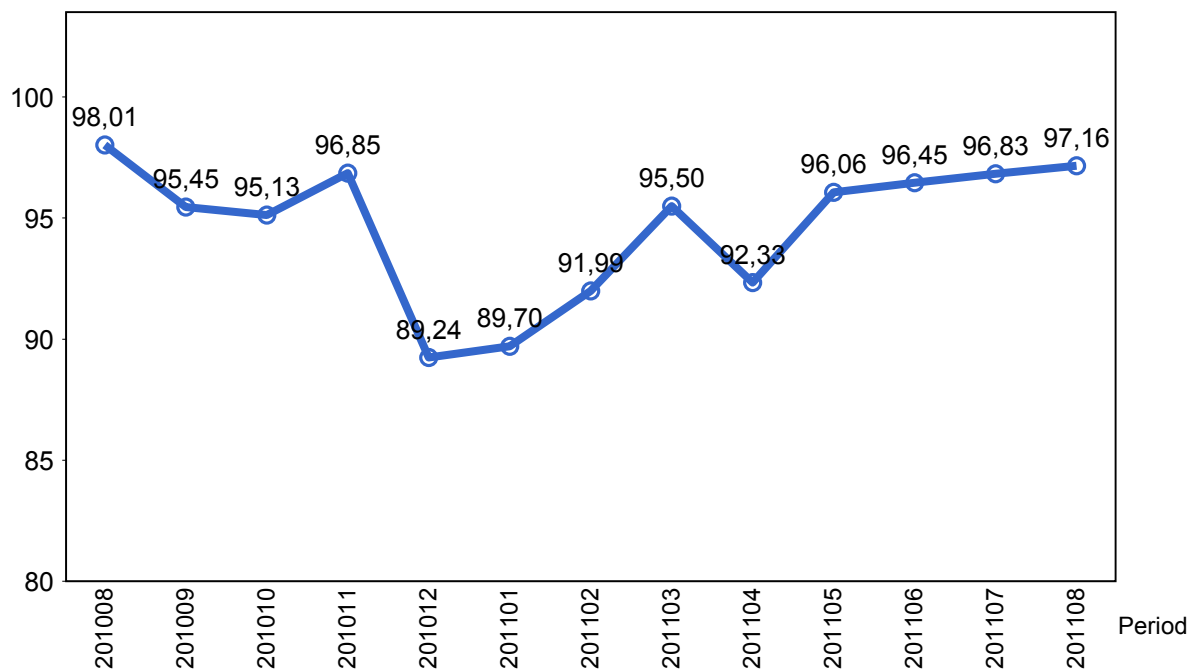
Orsak	jan	feb	mar	apr	maj	jun	jul	aug
Entreprenör	21	10	6	6	9	9	12	4
SL Bana/Signal	15	30	16	263	0	4	0	6
SL Fordon	7	2	2	0	2	7	0	0
Underhållsentreprenör	41	17	12	7	45	15	0	2
Yttre omständigheter	32	53	2	15	14	3	0	12

1.3 Antal inställda avgångar under 2011 jämfört med 2010



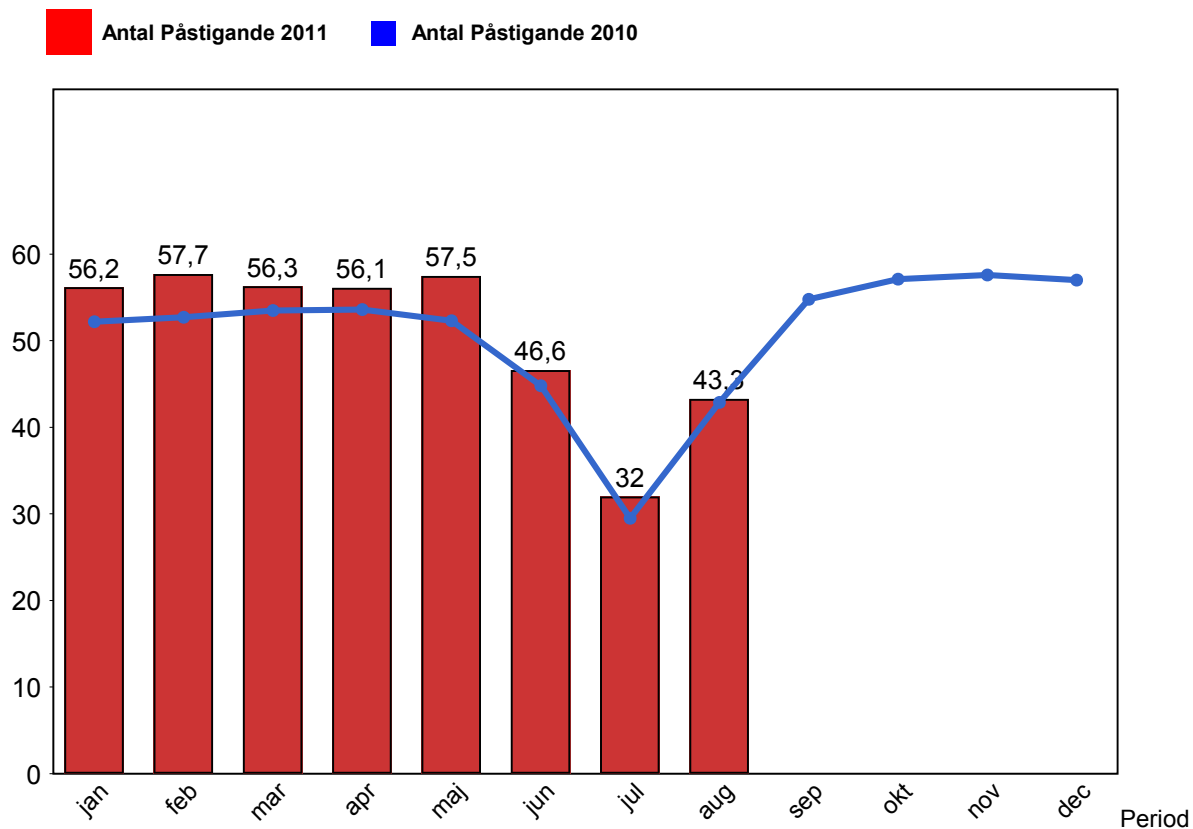
2. Punktlighet

2.1 Punktlighet, avgångar.



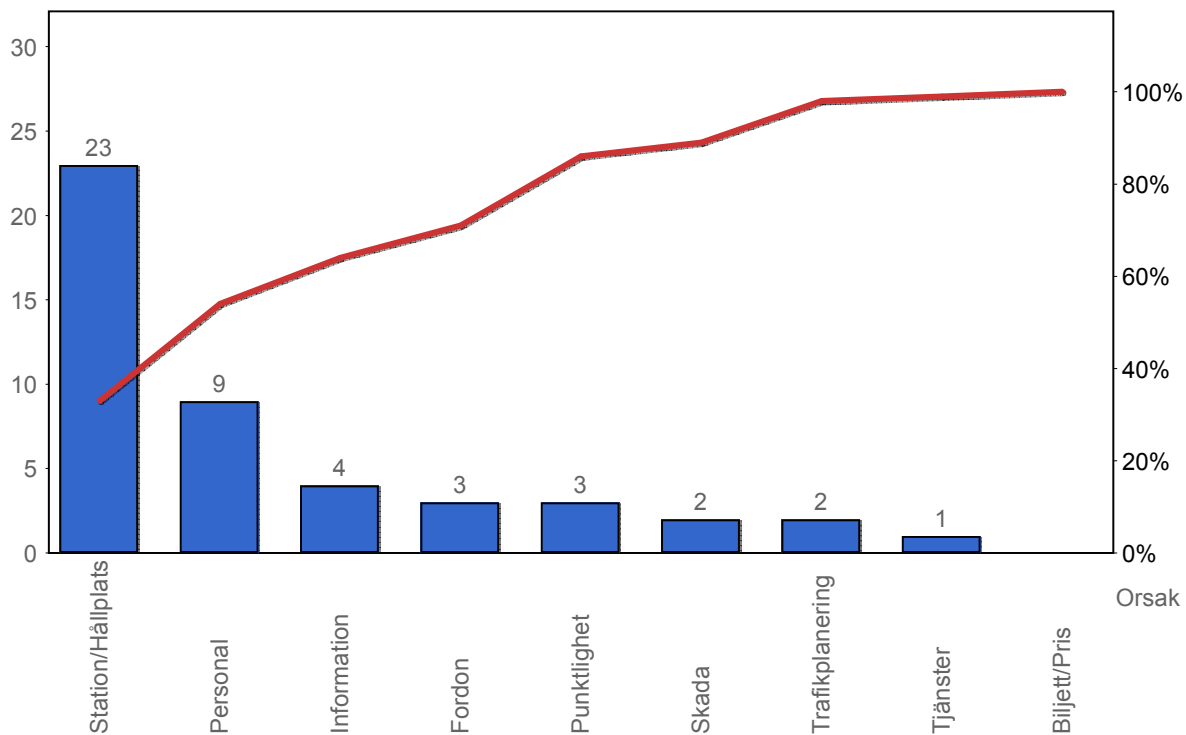
3. Påstigande

3.1 Antal påstigande per dygn (tusental)



4. Kundensynpunkter

4.1 Kundensynpunkter per kategori



4.2 Antal kundsynpunkter per 1 000 000 påstigande

