

Månadsrapport Buss, avtalsområde:

Innerstaden

Keolis

December 2011

SL

Den här rapporten avser mätningar till och med December 2011.

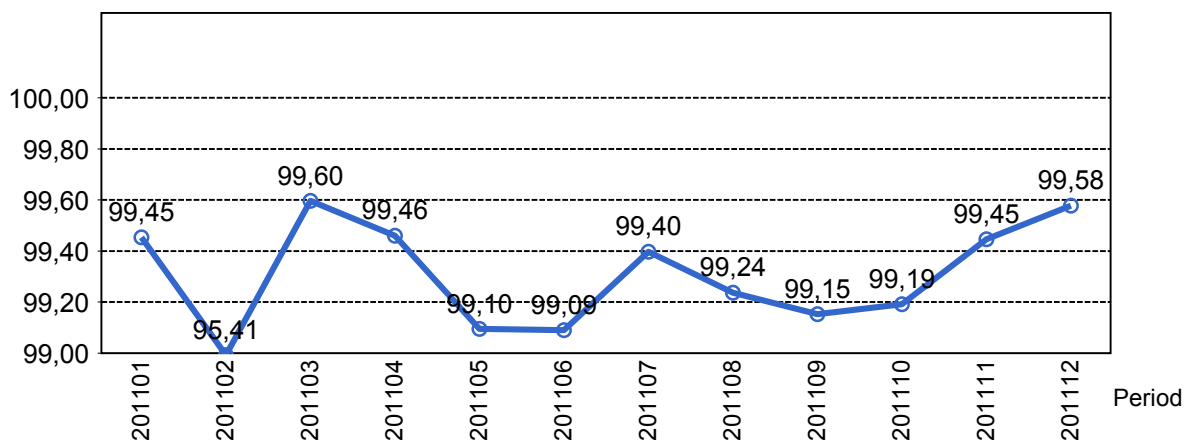
Följande källor används som underlag för rapporten:

- Entreprenörens avvikelserapporter
- ATR-material
- Kundtjänststatistik



# 1. Utförd och inställd trafik

## 1.1 Andel utförda avgångar i procent.



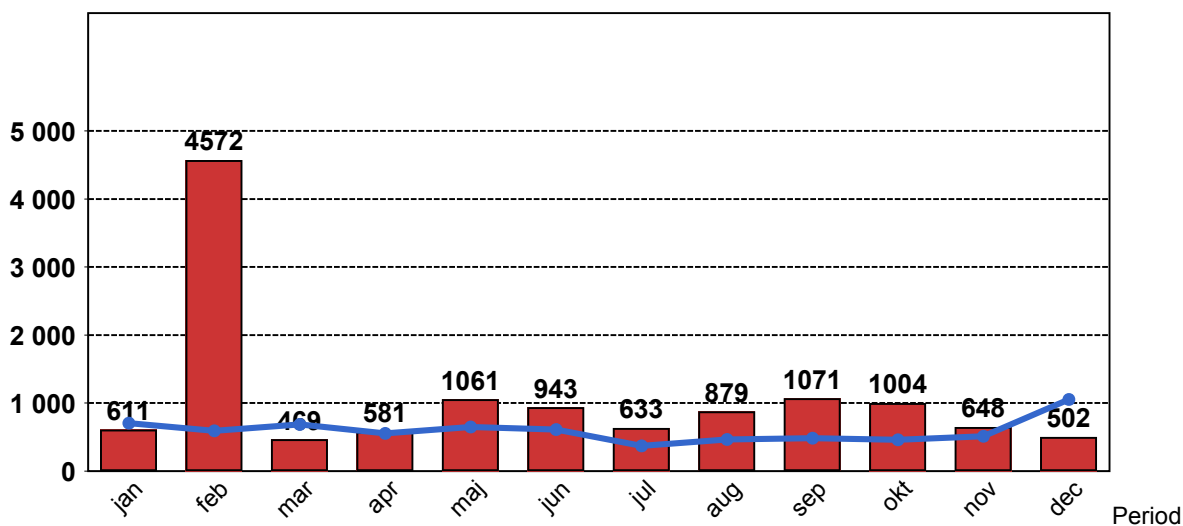
## 1.2 Orsaker till inställda avgångar.

Orsak	jan	feb	mar	apr	maj	jun	jul	aug	sep	okt	nov	dec
Fordon	326	311	257	274	268	310	220	264	398	360	213	197
Övrigt	0	3959	10	0	40	0	4	17	26	15	5	4
Personal	130	70	96	89	130	145	77	184	330	271	102	96
Yttre omständigheter	155	232	115	218	659	488	332	414	317	358	328	205
<b>Totalt</b>	<b>611</b>	<b>4572</b>	<b>469</b>	<b>581</b>	<b>1061</b>	<b>943</b>	<b>633</b>	<b>879</b>	<b>1071</b>	<b>1004</b>	<b>648</b>	<b>502</b>

## 1.3 Antal förstärkningsturer.

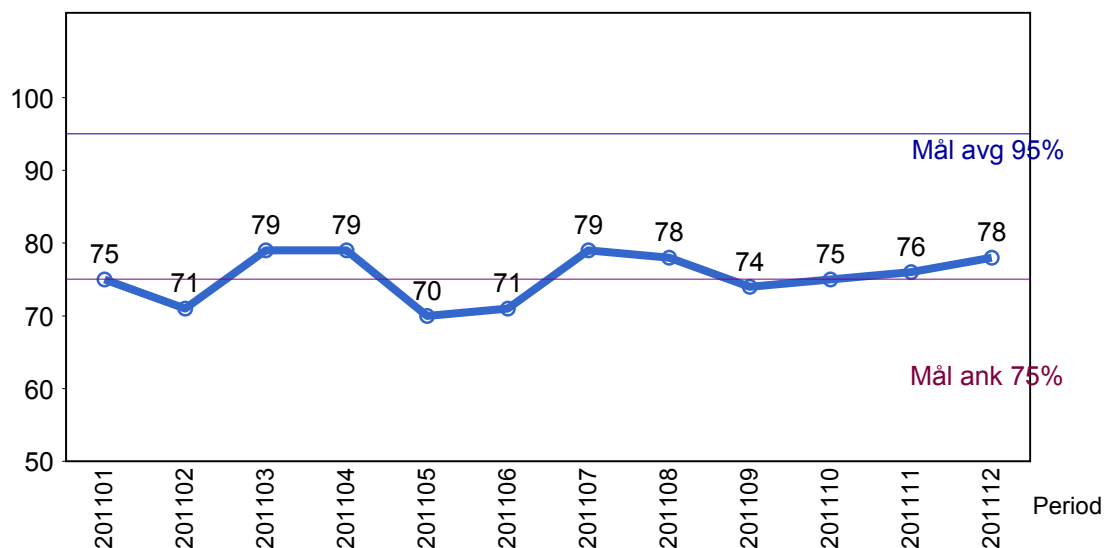
Orsak	jan	feb	mar	apr	maj	jun	jul	aug	sep	okt	nov	dec
Förstärkning	158	135	312	148	239	215	209	118	67	377	178	119

## 1.4 Antal inställda turer under 2011 jämfört med 2010



## 2. Punktlighet

### 2.1 Officiella punktlighetsmätningen på tvåmånadersperioder, from mars 2007 anges månadsvärden



#### Godkänd avgång:

Bussen avgår från mätthållplatsen 0 till 3 minuter efter annonserad tid. Om bussen avgår var femtonde minut eller oftare i högrafik kan intervallet för godkända avgångar vara 0 till 2 minuter. Mål 95%.

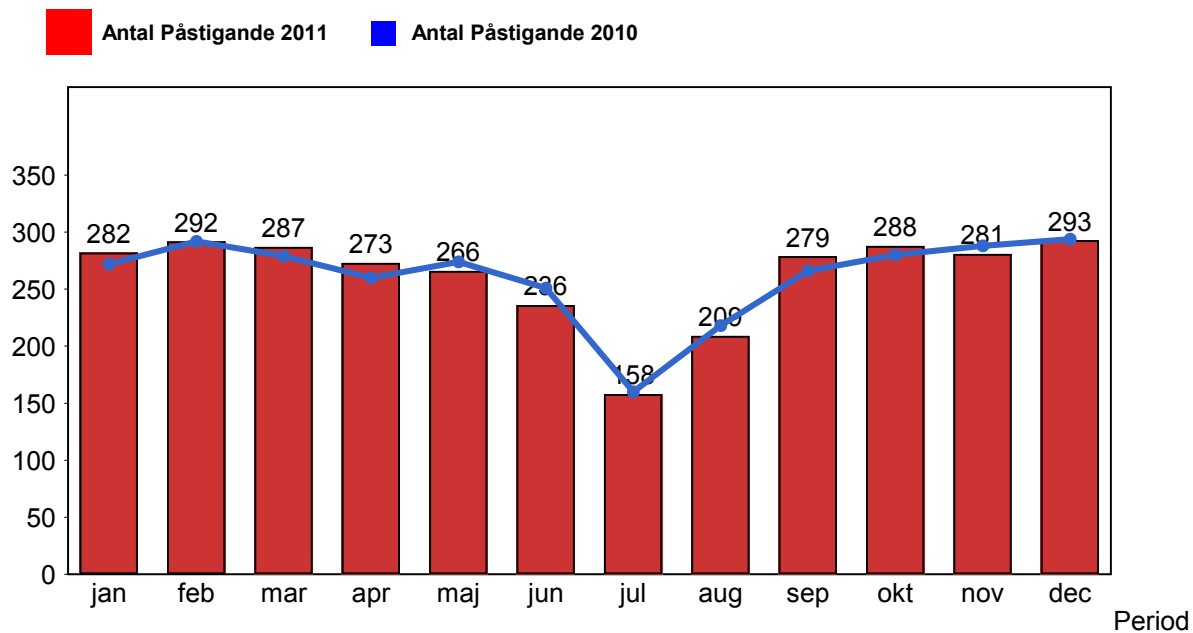
#### Godkänd ankomst:

Bussen ankommer till mätthållplatsen 3 till 0 minuter före annonserad tid. För vissa linjer är intervallet för godkända ankomster 5 till 0 minuter. Mål 75%.

Mätningen baseras på ATR-data från vardagar.

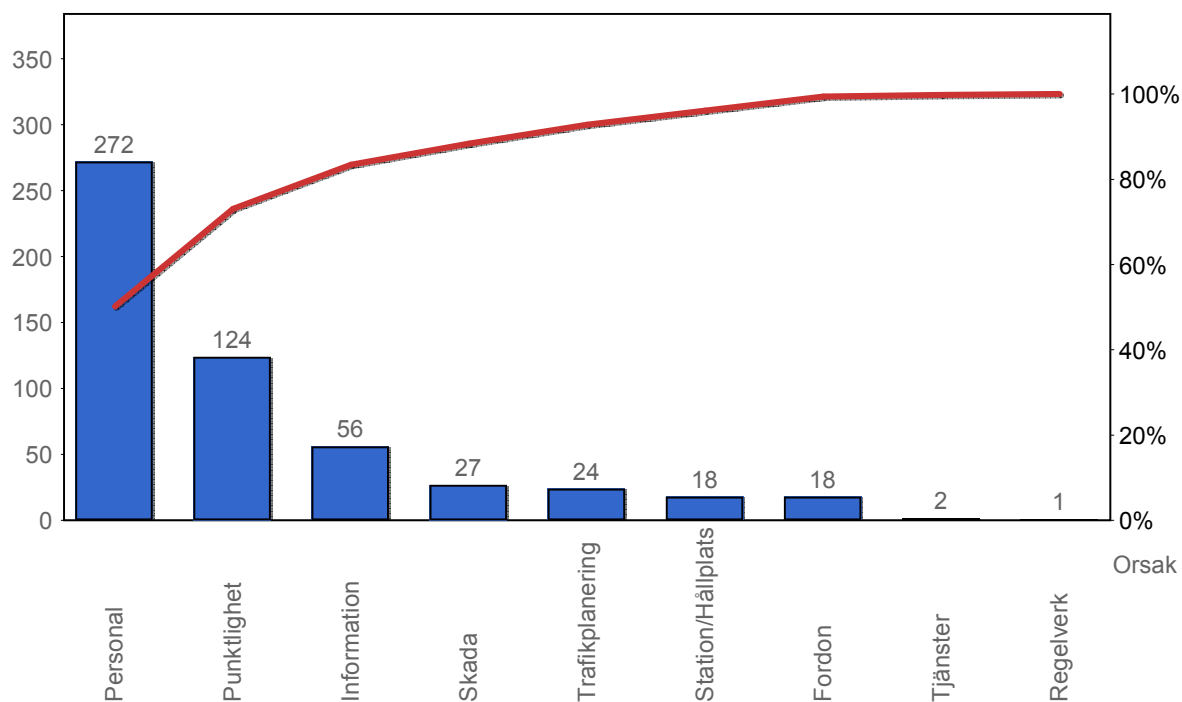
### 3. Påstigande

#### 3.1 Antal påstigande per dygn (tusental)



## 4. Kundsynpunkter

### 4.1 Kundsynpunkter per kategori



### 4.2 Antal kundsynpunkter per 1 000 000 påstigande

