

Månadsrapport Lokaltåg:

Veolia Transport

Sammanfattning av
alla avtalsområden

December 2011

SL

Den här rapporten avser mätningar till och med December 2011.

Följande källor används som underlag för rapporten:

- Entreprenörens avvikelserrapporter
- ATR-material
- Kundtjänststatistik



1. Kommentarer

Kommentarer för Avtalsområde Lidingöbanan December 2011

Andelen levererad trafik för December månad motsvarar 99,94%. Totalt 1 inställda avgång på grund av fordonsfel och 2 inställda avgångar på grund av trafikhändelser.

Kommentarer för Avtalsområde Nockebybanan December 2011

Levererad trafik motsvarade under December månad 99,84%. 2 avgångar inställdes på grund av fordonsfel och 9 avgångar inställdes på grund av trafikhändelser.

Kommentarer för Avtalsområde Saltsjöbanan December 2011

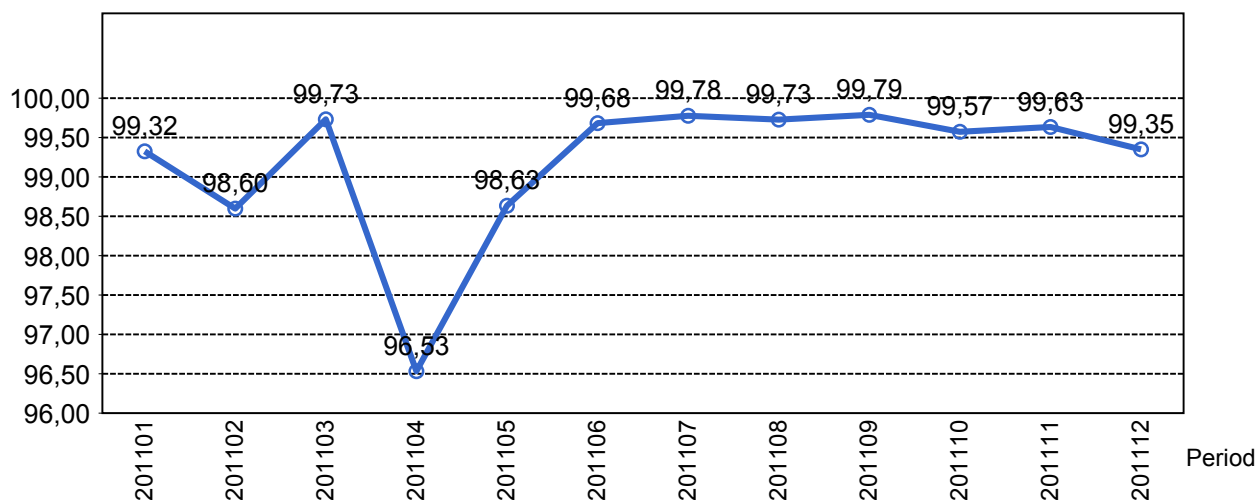
Levererad trafik för Saltsjöbanan motsvarade 99,91% under december månad. Totalt 1 inställd avgång på grund av fordonsfel och 5 inställda avgångar på grund av trafikhändelser.

Kommentarer för Avtalsområde Tvärbanan December 2011

Levererad trafik December månad motsvarade 99,26% På grund av fordonsfel inställdes 34 avgångar och 28 avgångar inställdes på grund av trafikhändelser.

2. Utförd och inställd trafik

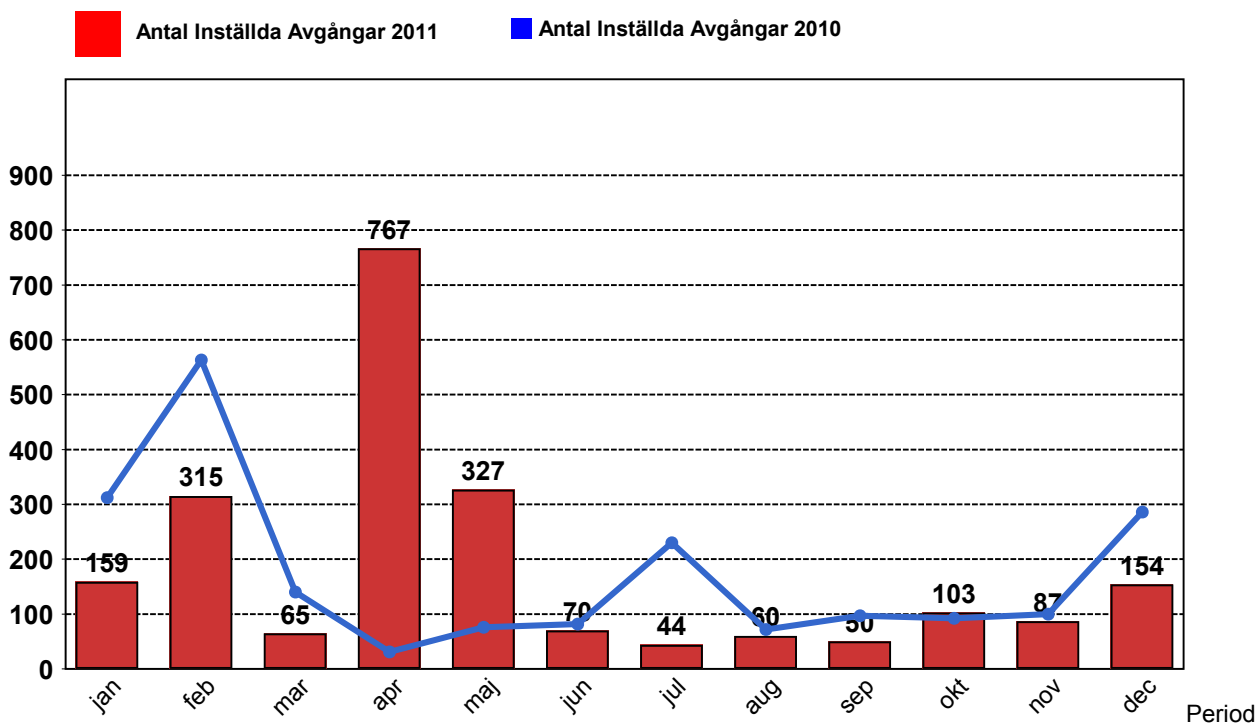
2.1 Andel utförda avgångar i procent...



2.2 Orsaker till inställda avgångar.

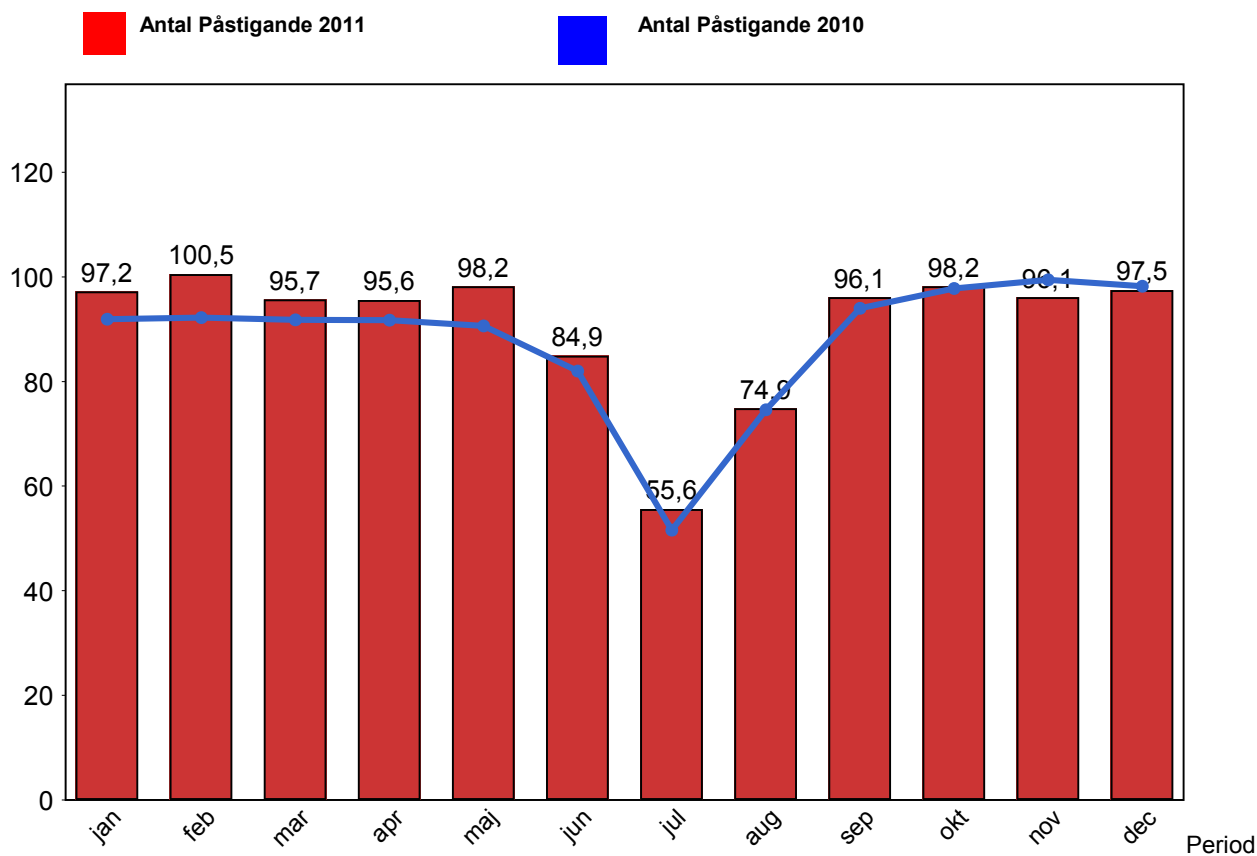
Orsak	jan	feb	mar	apr	maj	jun	jul	aug	sep	okt	nov	dec
Entreprenör	36	27	10	10	39	15	18	36	24	17	18	2
SL Bana/Signal	18	161	24	691	208	12	0	6	2	20	24	82
SL Fordon	9	3	5	0	2	7	2	0	5	6	6	6
Underhållsentreprenör	64	71	24	17	62	33	15	4	15	27	25	32
Yttre omständigheter	32	53	2	49	16	3	9	14	4	33	14	32

2.3 Antal inställda avgångar under 2011 jämfört med 2010



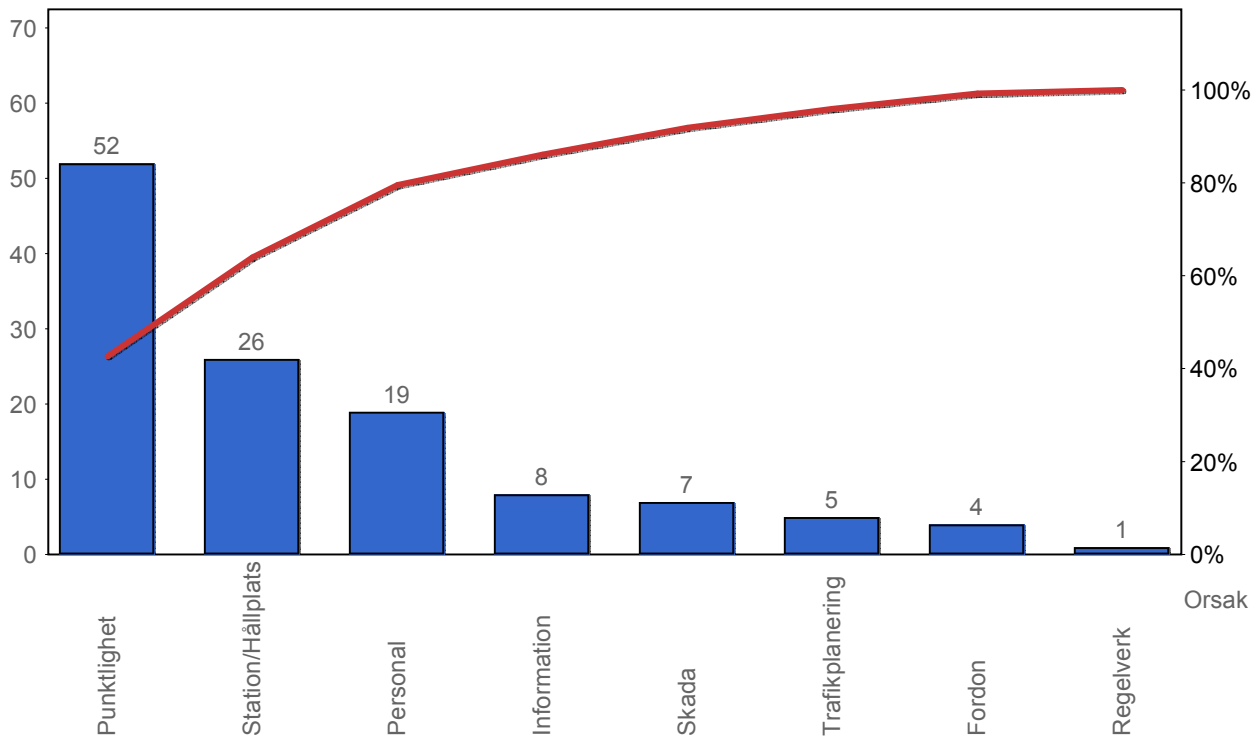
3. Påstigande

3.1 Antal påstigande per dygn (tusental)

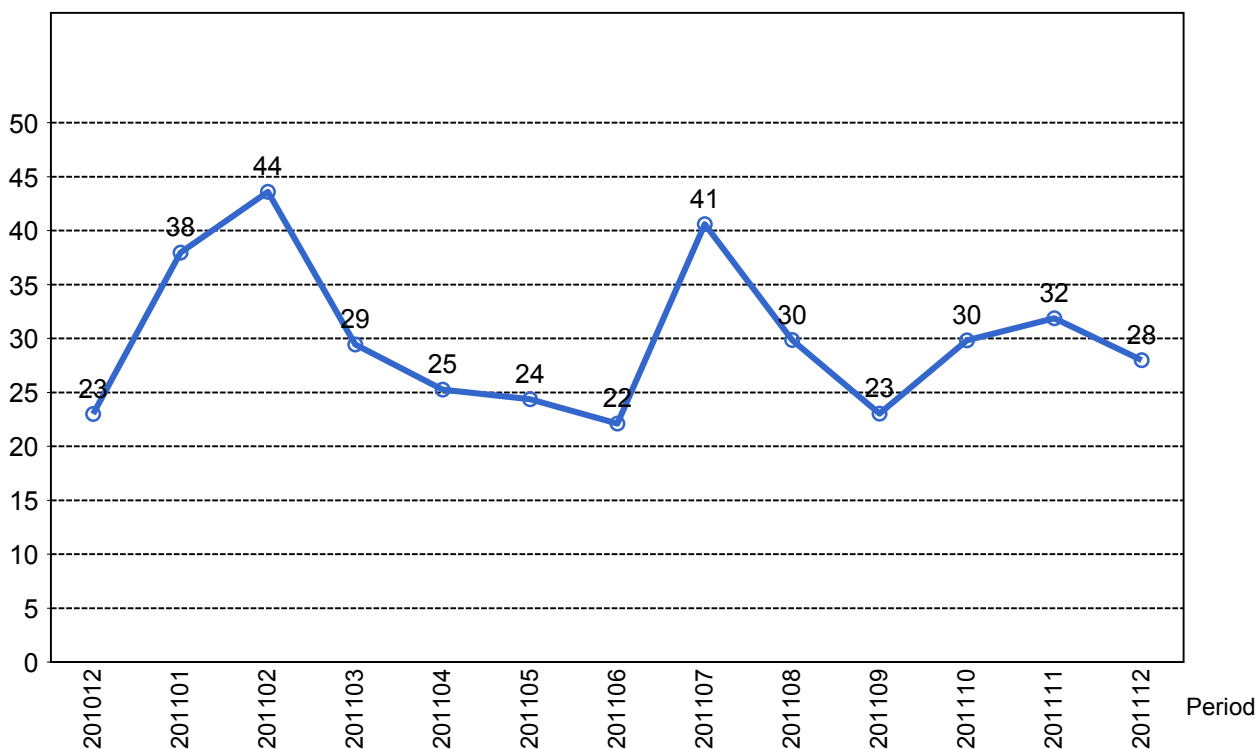


4. Kundensynpunkter

4.1 Kundensynpunkter per kategori



4.2 Antal kundsynpunkter per 1 000 000 påstigande



5. Resegaranti

5.1 Utbetalt belopp per måned

