

Månadsrapport Tunnelbanan, avtalsområde: Grön linje

MTR

December 2011

SL

Den här rapporten avser mätningar till och med December 2011.

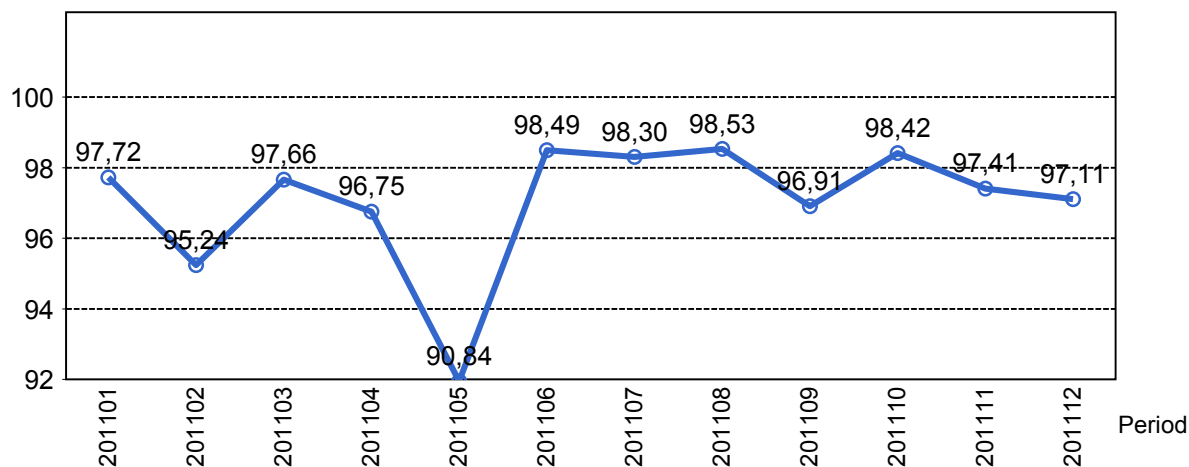
Följande källor används som underlag för rapporten:

- Entreprenörens avvikelserrapporter
- ATR-material
- Kundtjänststatistik



1. Utförd och inställd trafik

1.1 Andel utförda avgångar i procent.



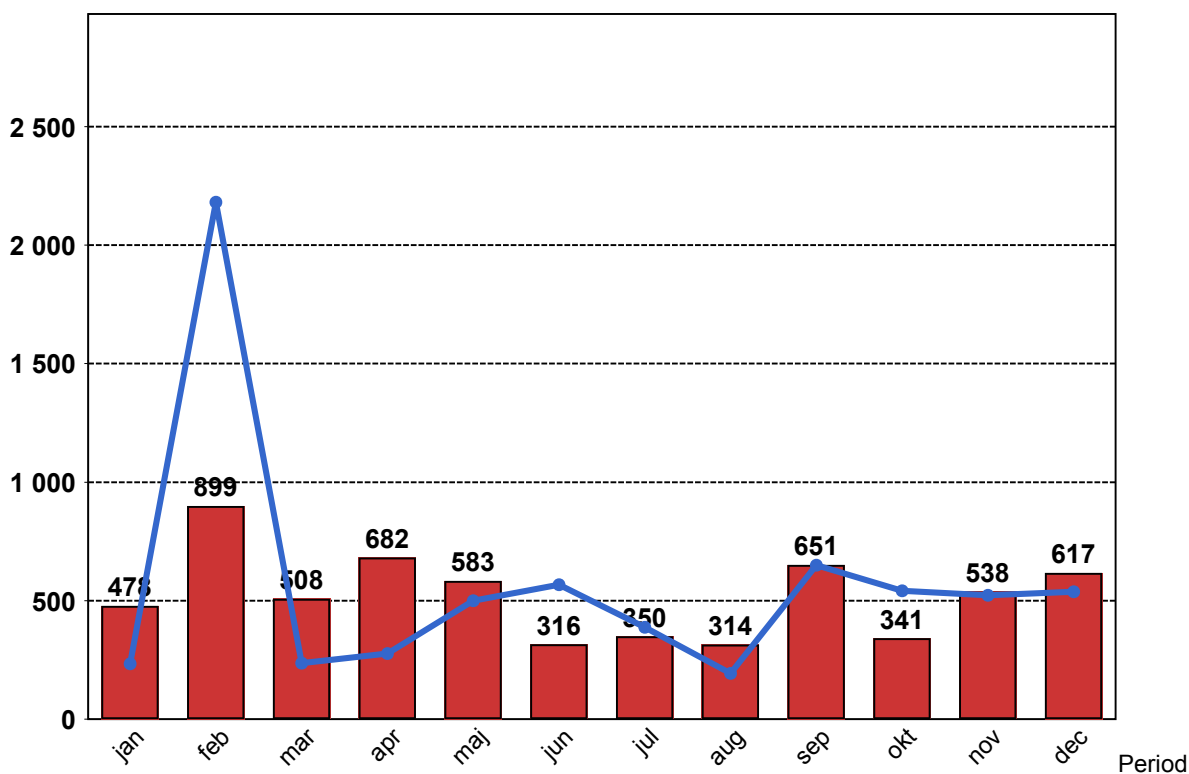
1.2 Orsaker till inställda avgångar.

Orsak	jan	feb	mar	apr	maj	jun	jul	aug	sep	okt	nov	dec
Entreprenör	42	203	111	105	223	87	99	44	366	115	44	397
SL Bana/Signal	208	504	100	362	123	84	116	110	64	28	291	63
Underhållsentreprenör	49	84	102	74	83	66	38	15	96	22	50	30
Yttre omständigheter	179	108	195	141	154	79	97	145	125	176	153	127

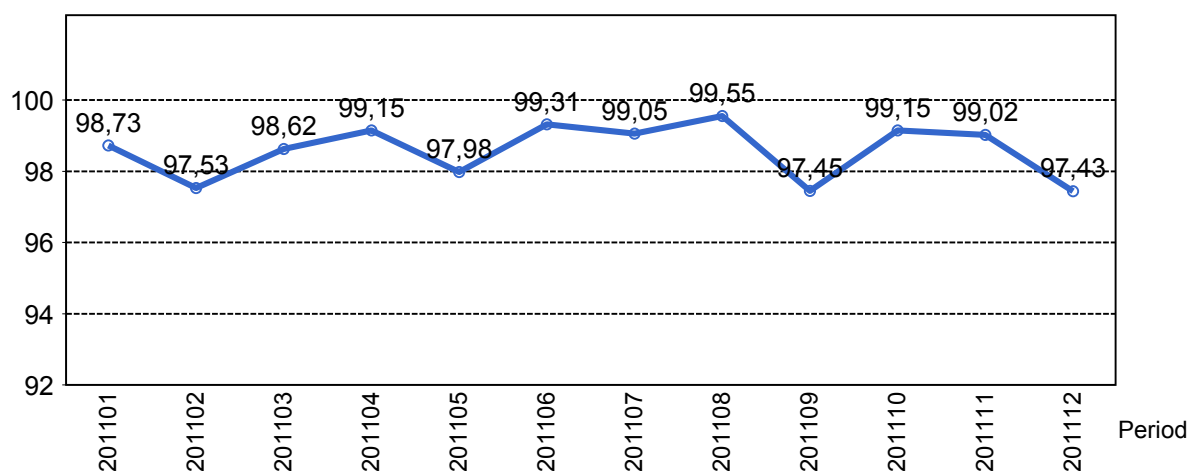
1.3 Antal inställda avgångar under 2011 jämfört med 2010

■ Antal Inställda Avgångar 2011

■ Antal Inställda Avgångar 2010



1.4 Andel utförda tågtimmar



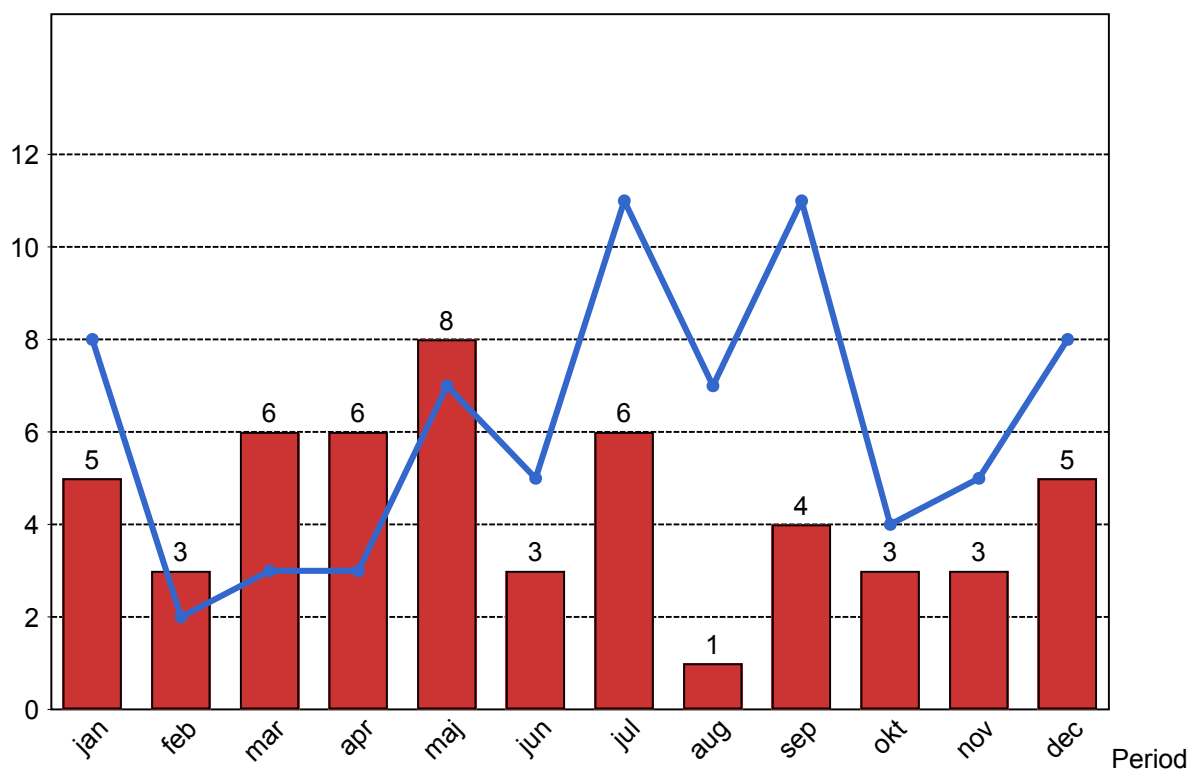
1.5 Ansvarsfördelning, stopp i trafiken.

Orsak	jan	feb	mar	apr	maj	jun	jul	aug	sep	okt	nov	dec
Bana/Signal	3	0	2	1	2	1	1	0	1	0	0	2
Entreprenör	1	0	0	0	0	0	0	0	0	0	0	0
Underhållsentreprenör	1	2	2	1	2	0	0	0	0	0	0	0
Yttre omständigheter	0	1	2	4	4	2	5	1	3	3	3	3
Totalt	5	3	6	6	8	3	6	1	4	3	3	5

1.6 Antal stopp i trafiken under 2011 jämfört med 2010

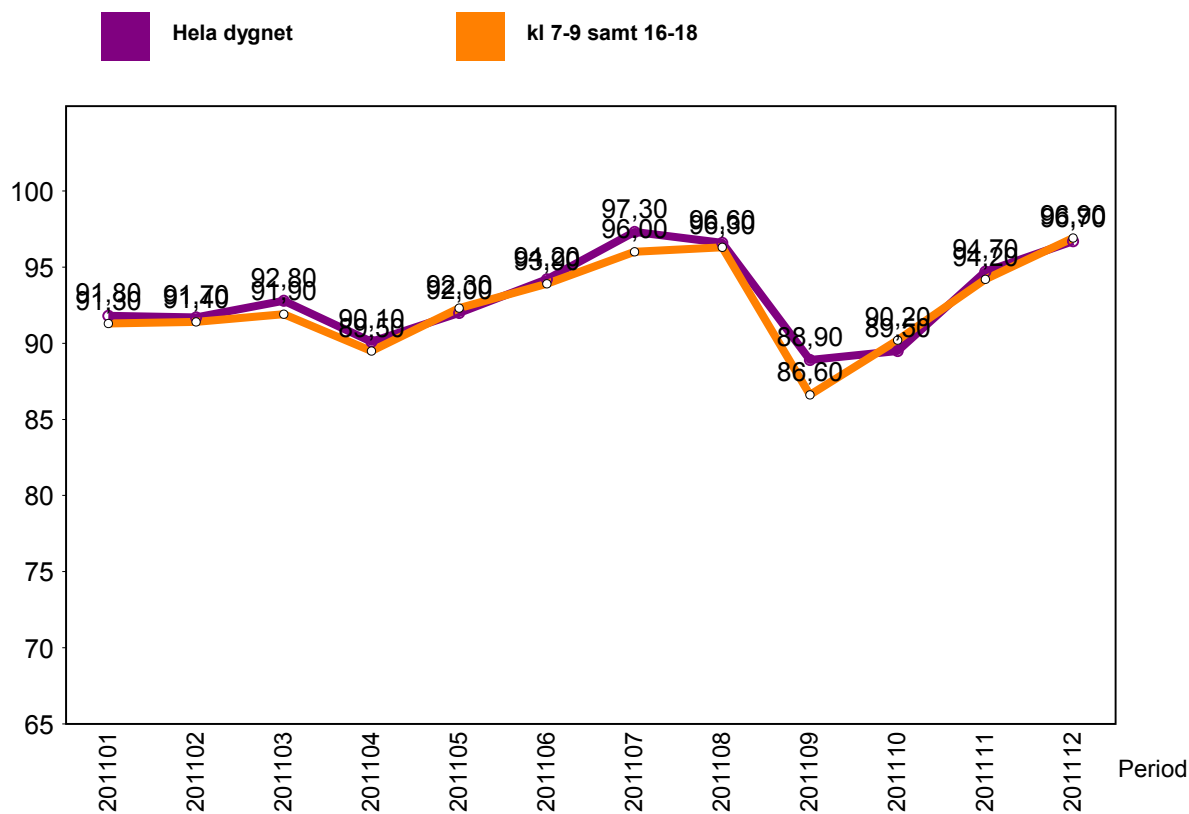
Antal Stopp 2011

Antal Stopp 2010



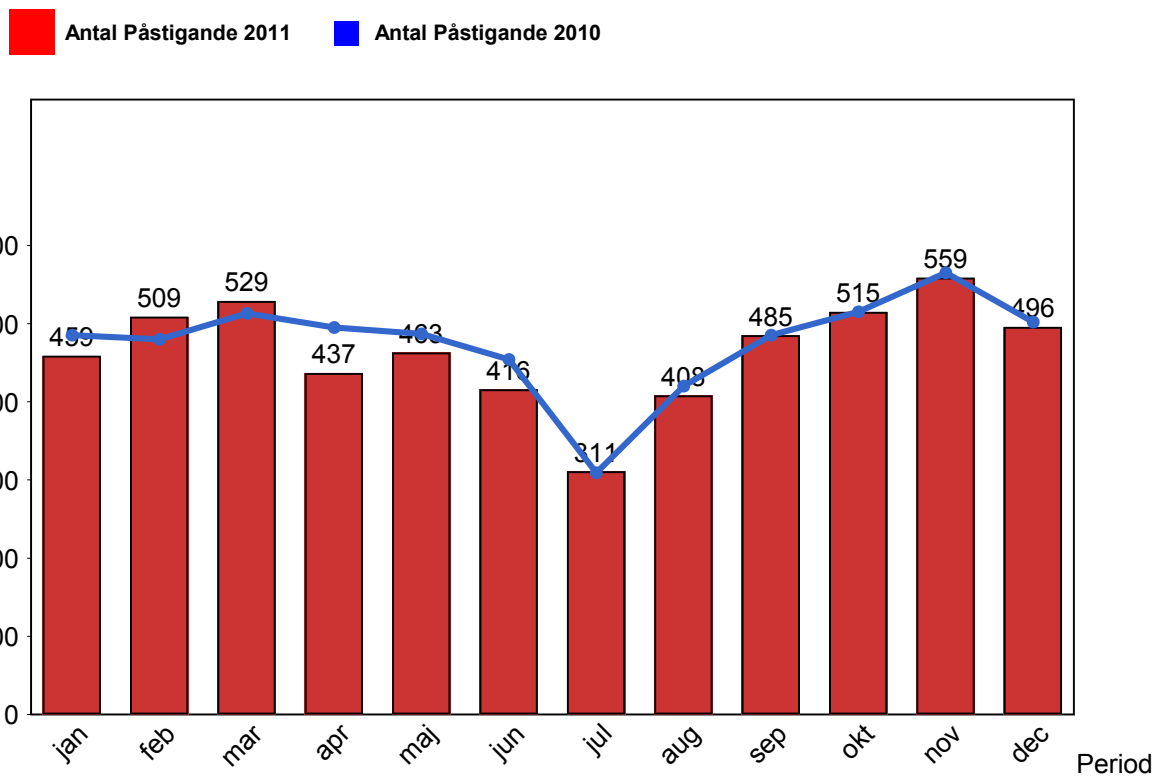
2. Punktlighet

2.1 Punktlighet, avgångar.



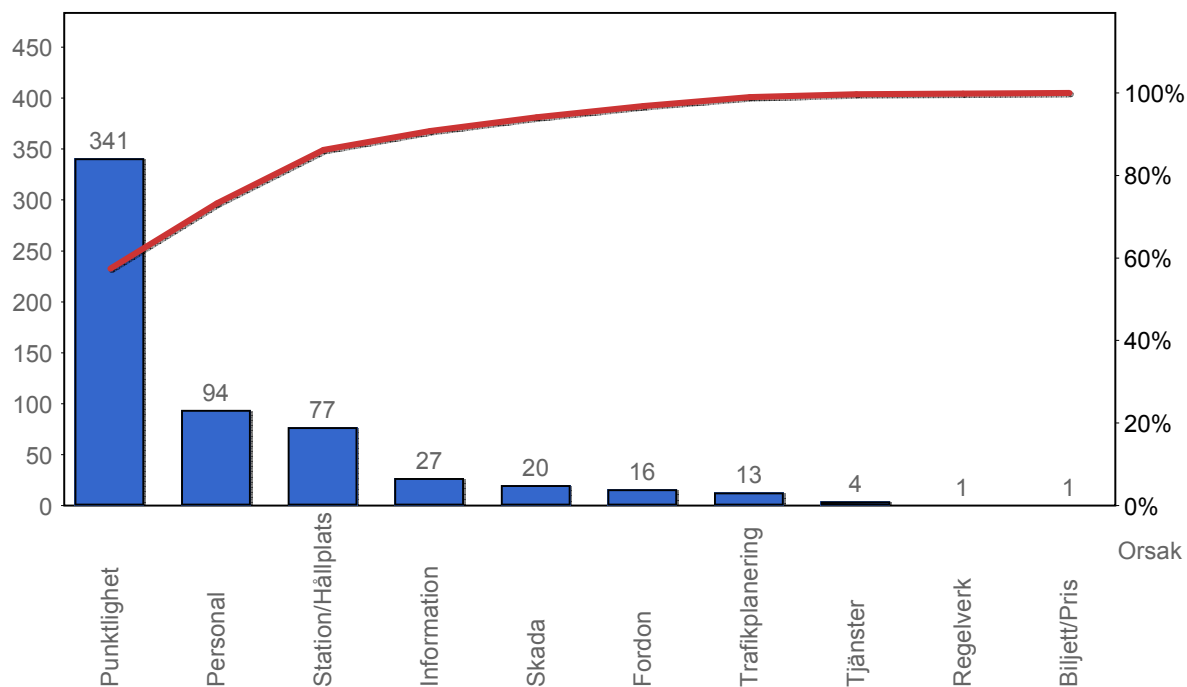
3. Påstigande

3.1 Antal påstigande per dygn (tusental)



4. Kundensynpunkter

4.1 Kundensynpunkter per kategori



4.2 Antal kundsynpunkter per 1 000 000 påstigande

