

Månadsrapport Tunnelbanan, avtalsområde:

Röd linje

MTR

December 2011

SL

Den här rapporten avser mätningar till och med December 2011.

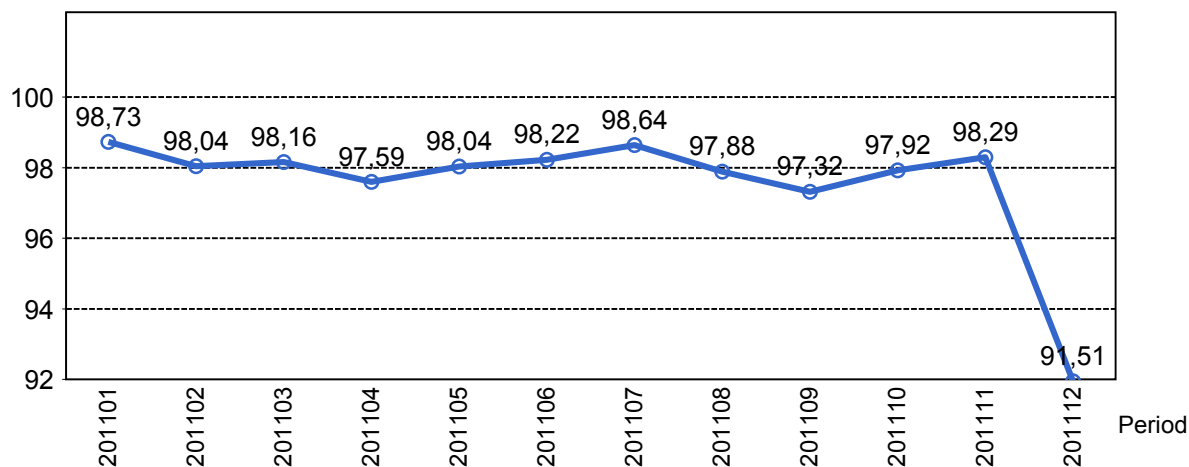
Följande källor används som underlag för rapporten:

- Entreprenörens avvikelser rapporter
- ATR-material
- Kundtjänststatistik



1. Utförd och inställd trafik

1.1 Andel utförda avgångar i procent.



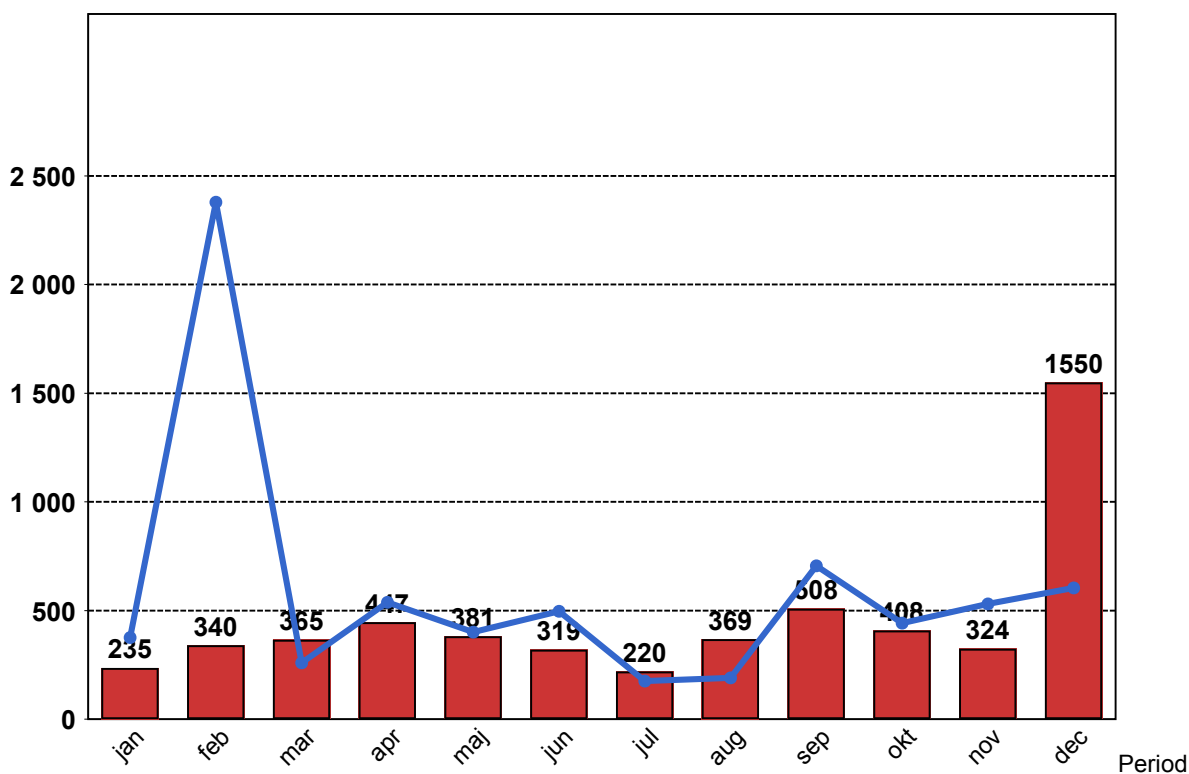
1.2 Orsaker till inställda avgångar.

Orsak	jan	feb	mar	apr	maj	jun	jul	aug	sep	okt	nov	dec
Entreprenör	31	62	86	79	83	37	13	60	175	112	101	1192
SL Bana/Signal	13	61	38	108	118	89	48	72	151	118	22	39
Underhållsentreprenör	130	82	109	183	102	95	32	52	86	72	81	129
Yttre omständigheter	61	135	132	77	78	98	127	185	96	106	120	190

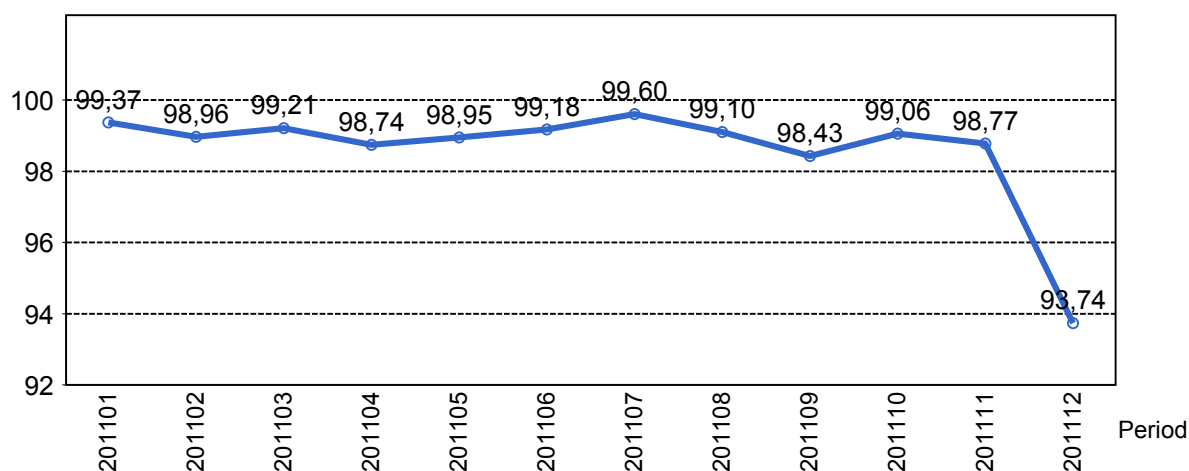
1.3 Antal inställda avgångar under 2011 jämfört med 2010

■ Antal Inställda Avgångar 2011

■ Antal Inställda Avgångar 2010



1.4 Andel utförda tågtimmar



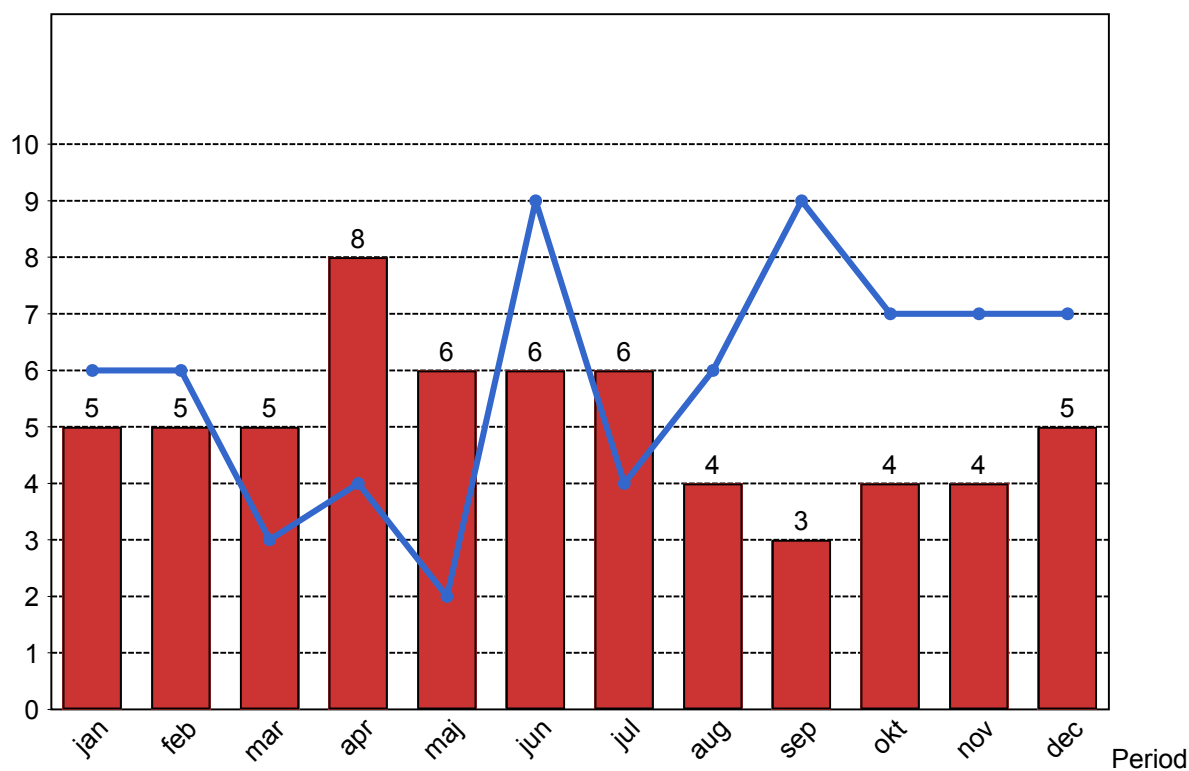
1.5 Ansvarsfördelning, stopp i trafiken.

Orsak	jan	feb	mar	apr	maj	jun	jul	aug	sep	okt	nov	dec
Bana/Signal	0	0	0	2	1	0	2	0	1	1	1	1
Entreprenör	1	0	2	2	0	0	0	0	1	0	0	0
Underhållsentreprenör	3	1	2	3	2	4	0	0	1	1	1	1
Yttre omständigheter	1	4	1	1	3	2	4	4	0	2	2	3
Totalt	5	5	5	8	6	6	6	4	3	4	4	5

1.6 Antal stopp i trafiken under 2011 jämfört med 2010

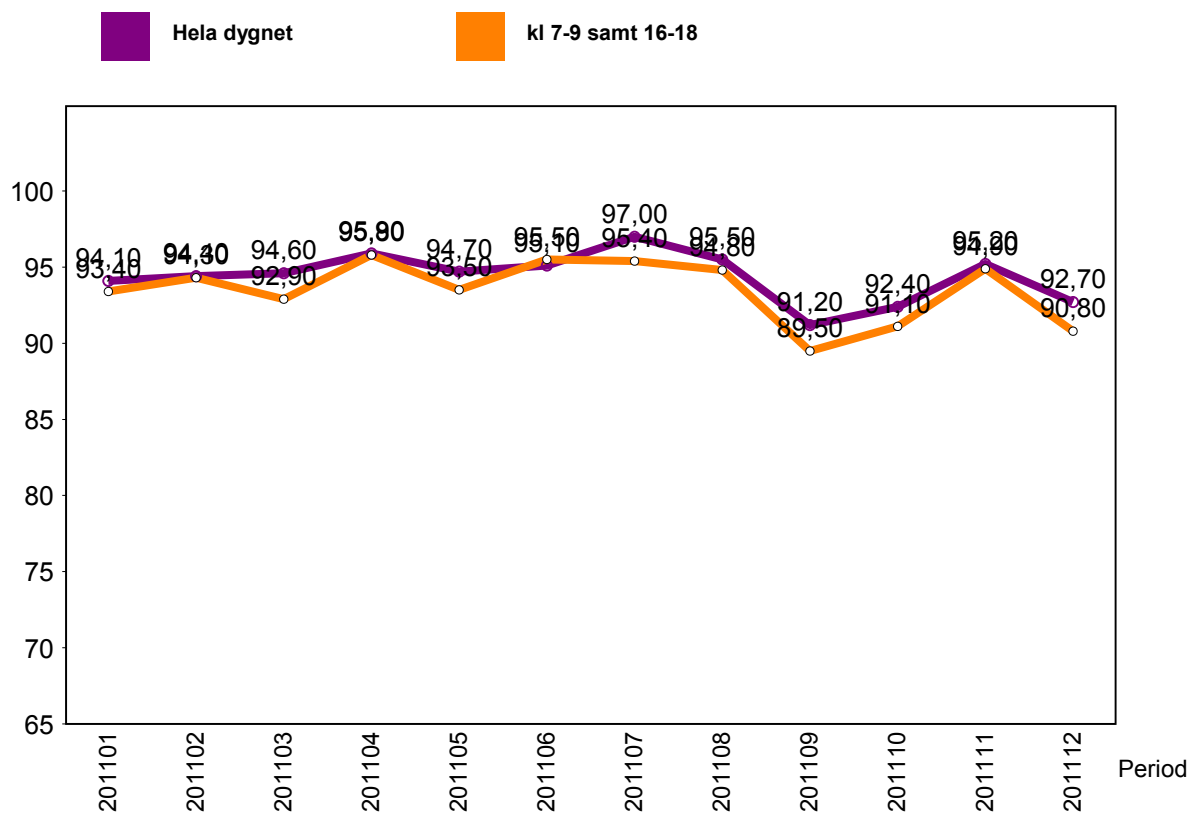
Antal Stopp 2011

Antal Stopp 2010



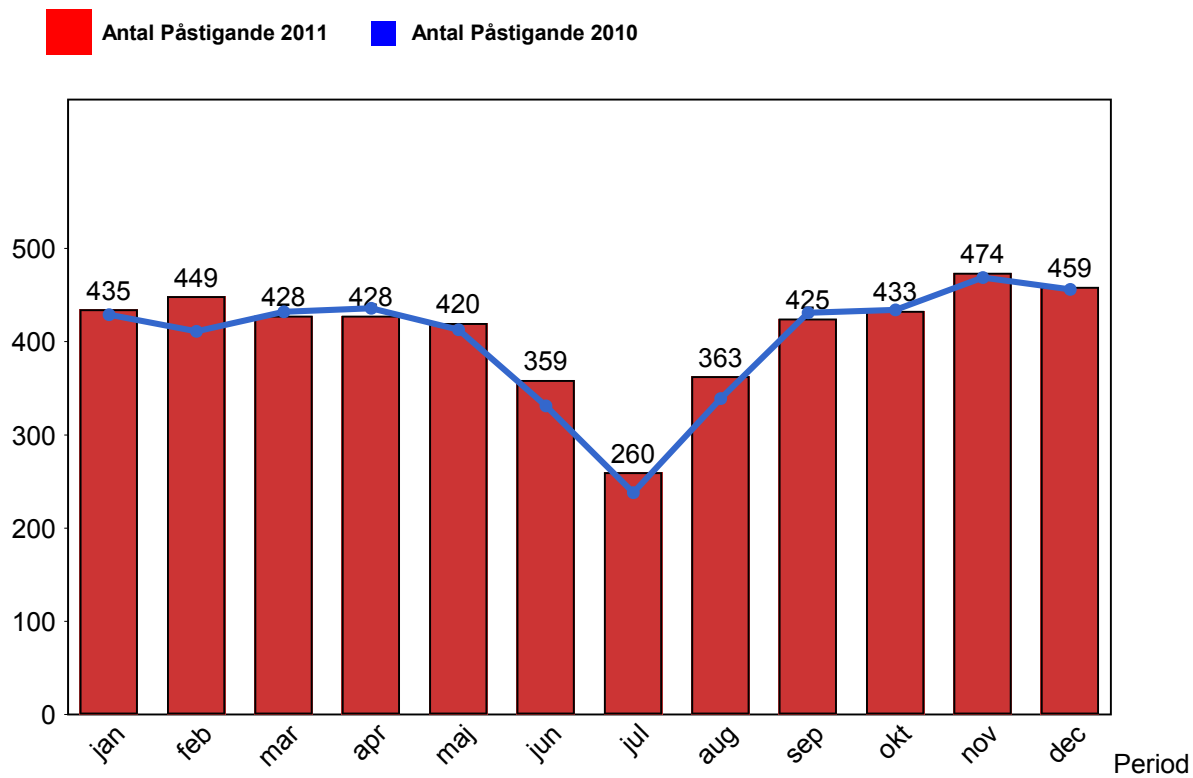
2. Punktlighet

2.1 Punktlighet, avgångar.



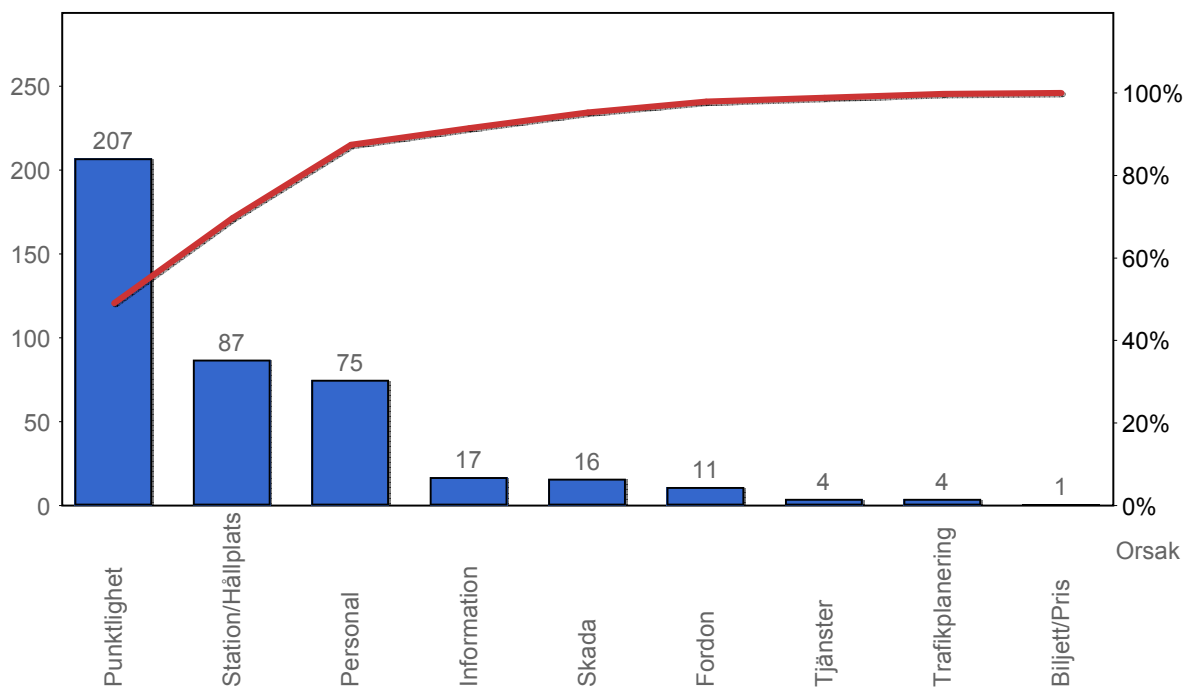
3. Påstigande

3.1 Antal påstigande per dygn (tusental)



4. Kundensynpunkter

4.1 Kundensynpunkter per kategori



4.2 Antal kundsynpunkter per 1 000 000 påstigande

