

Månadsrapport Tunnelbanan: MTR

Sammanfattning av
alla avtalsområden

December 2011

SL

Den här rapporten avser mätningar till och med December 2011.

Följande källor används som underlag för rapporten:

- Entreprenörens avvikelserrapporter
- ATR-material
- Kundtjänststatistik

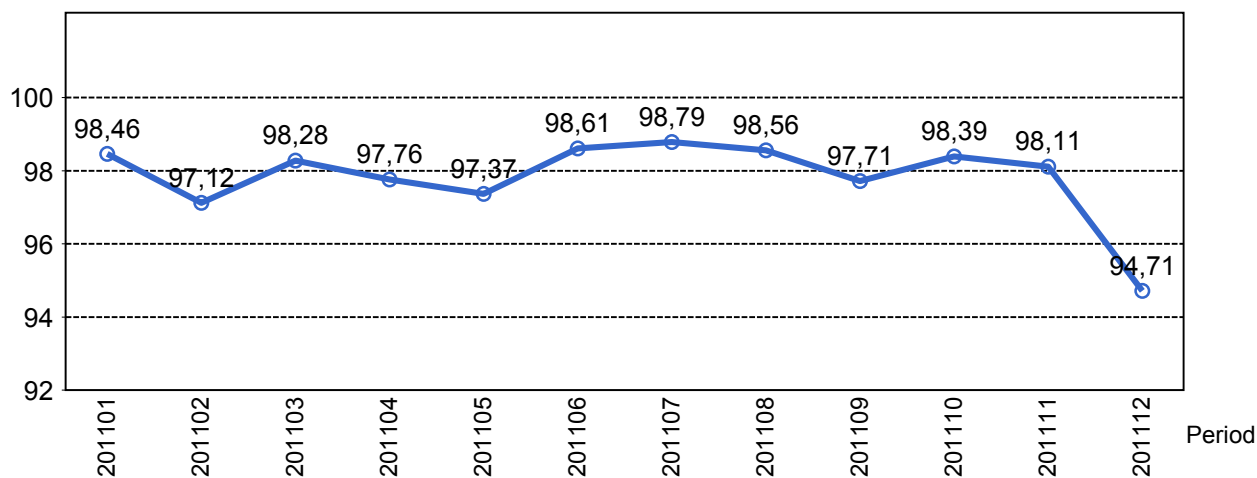


1. Kommentarer

Kommentarer för Avtalsområde Blå linje December 2011
Kommentarer för Avtalsområde Grön linje December 2011
Kommentarer för Avtalsområde Röd linje December 2011

2. Utförd och inställd trafik

2.1 Andel utförda avgångar i procent...



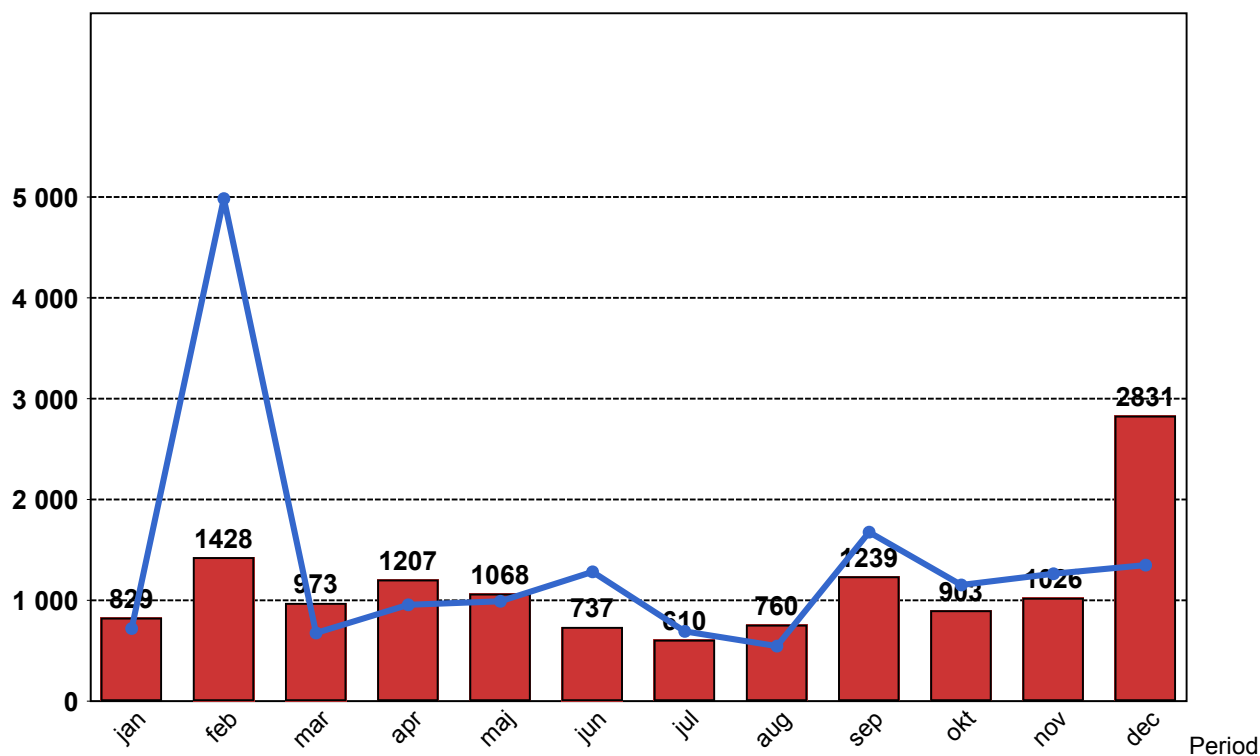
2.2 Orsaker till inställda avgångar.

Orsak	jan	feb	mar	apr	maj	jun	jul	aug	sep	okt	nov	dec
Entreprenör	85	314	206	191	325	136	119	113	557	235	173	2042
SL Bana/Signal	224	575	177	487	273	212	164	208	222	231	379	244
Underhållsentreprenör	218	233	233	292	222	179	88	89	202	124	171	203
Yttre omständigheter	302	306	357	237	248	210	239	350	258	313	303	342

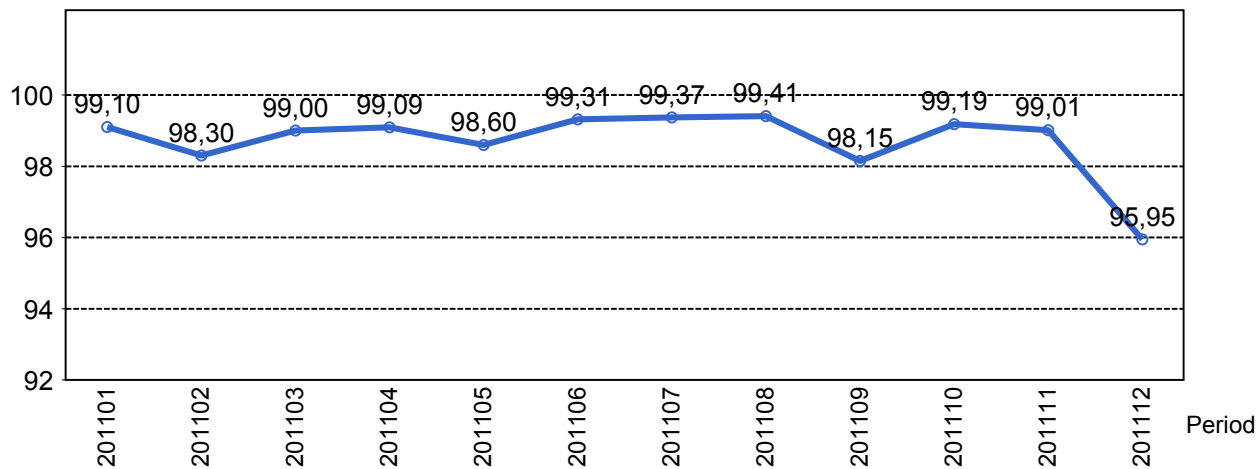
2.3 Antal inställda avgångar under 2011 jämfört med 2010

■ Antal Inställda Avgångar 2011

■ Antal Inställda Avgångar 2010



2.4 Andel utförda tågtimmar



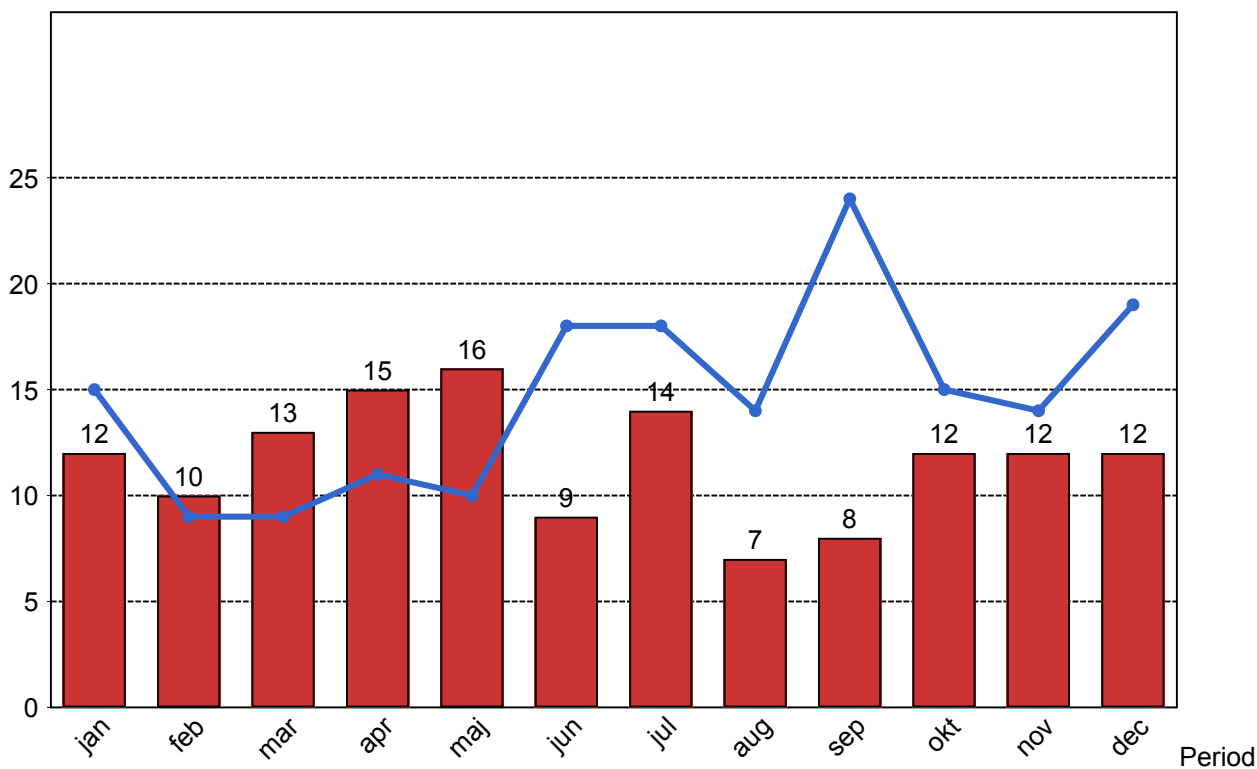
2.5 Ansvarsfördelning, stopp i trafiken.

Orsak	jan	feb	mar	apr	maj	jun	jul	aug	sep	okt	nov	dec
Bana/Signal	3	0	3	3	4	1	3	0	2	4	4	3
Entreprenör	2	0	2	2	0	0	0	0	1	0	0	0
Underhållsentreprenör	5	5	4	5	5	4	1	1	1	2	2	2
Yttre omständigheter	2	5	4	5	7	4	10	6	4	6	6	7
Totalt	12	10	13	15	16	9	14	7	8	12	12	12

2.6 Antal stopp i trafiken under 2011 jämfört med 2010

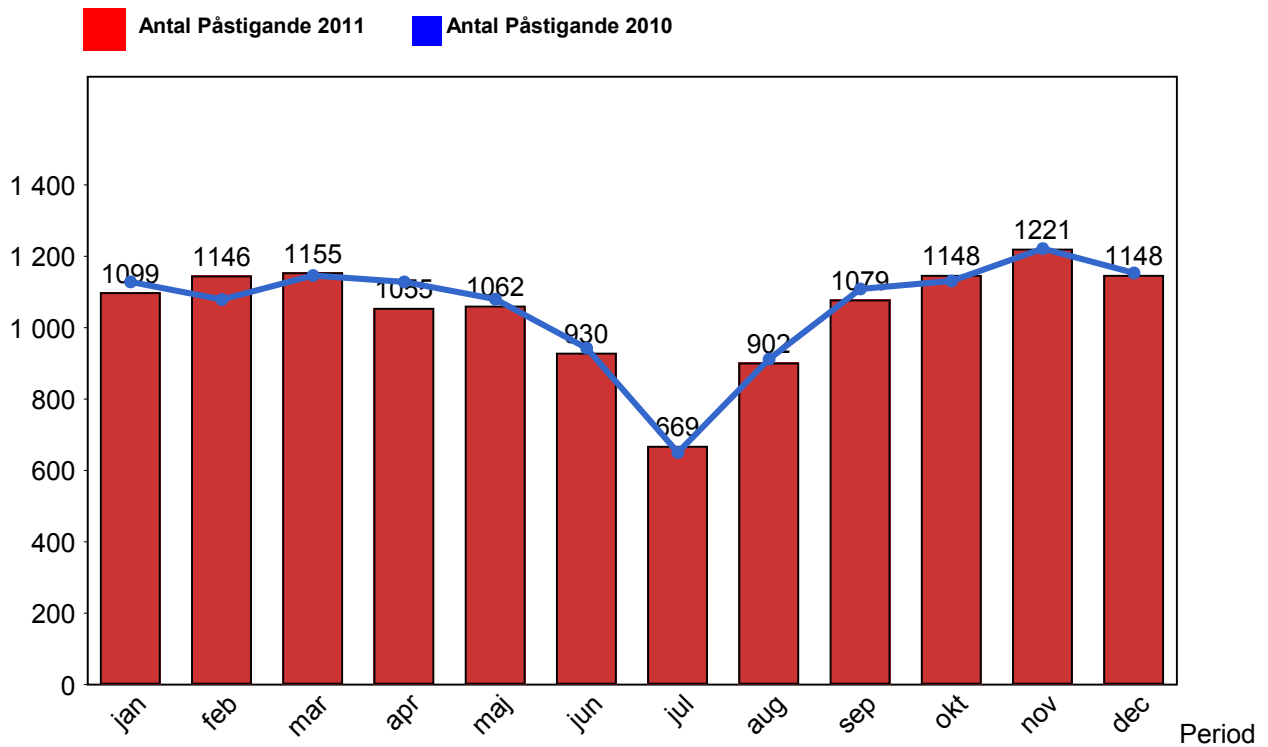
Antal Stopp 2011

Antal Stopp 2010



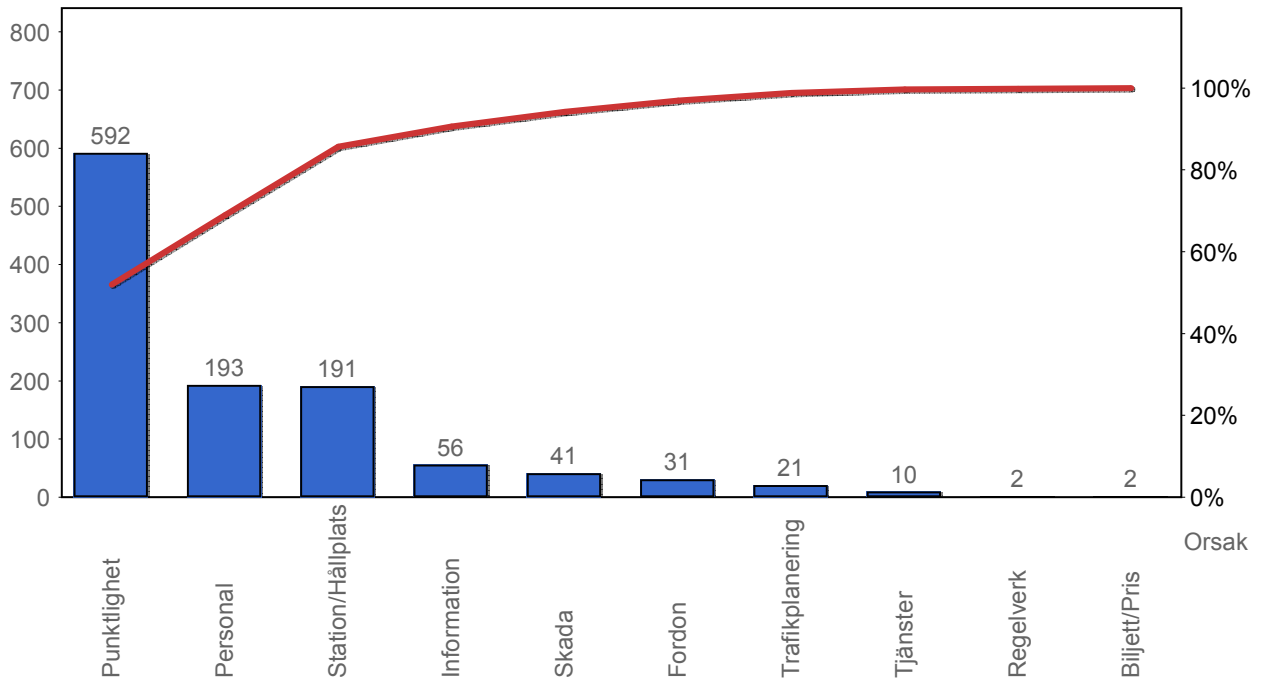
4. Påstigande

4.1 Antal påstigande per dygn (tusental)

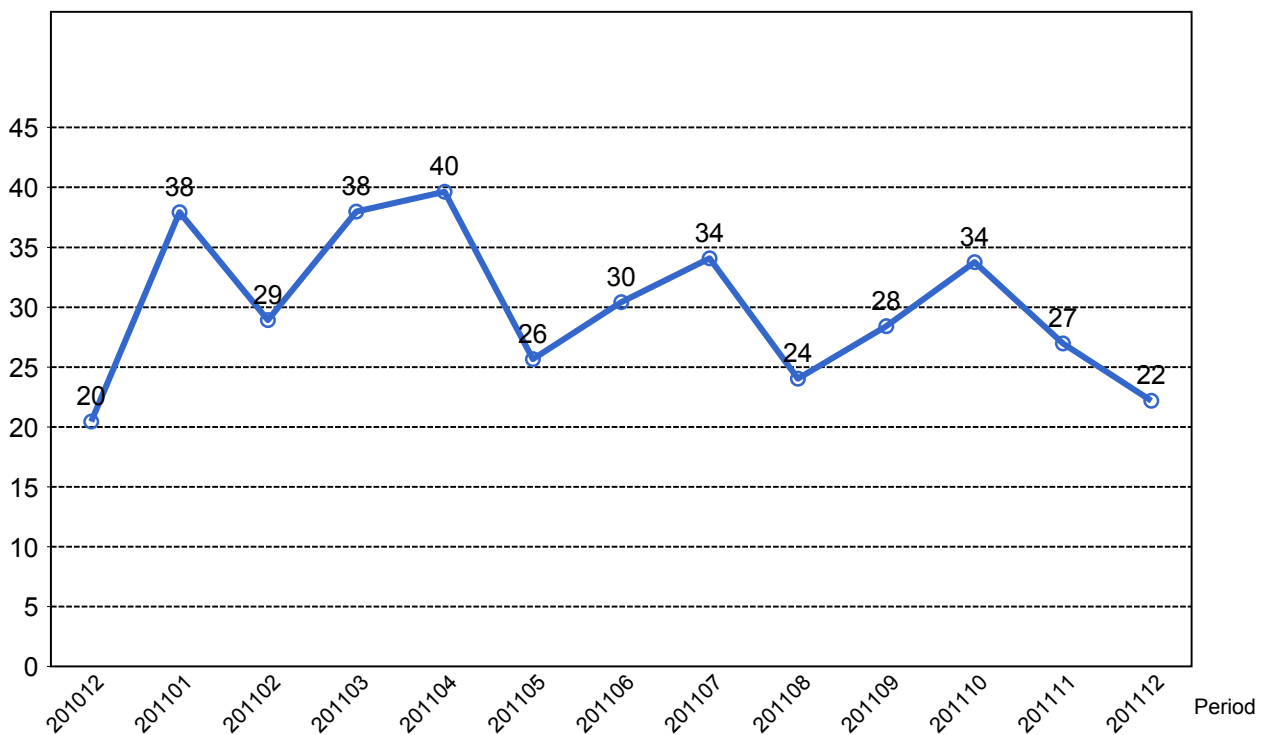


4. Kundensynpunkter

4.1 Kundensynpunkter per kategori



4.2 Antal kundsynpunkter per 1 000 000 påstigande



5. Resegaranti

5.1 Utbetalt belopp per måned

