

Månadsrapport för Pendeltågstrafiken

Stockholmståg

December 2011

SL

Den här rapporten avser mätningar till och med December 2011.

Följande källor används som underlag för rapporten:

- Entreprenörens avvikelserapporter
- ATR-material
- Kundtjänststatistik

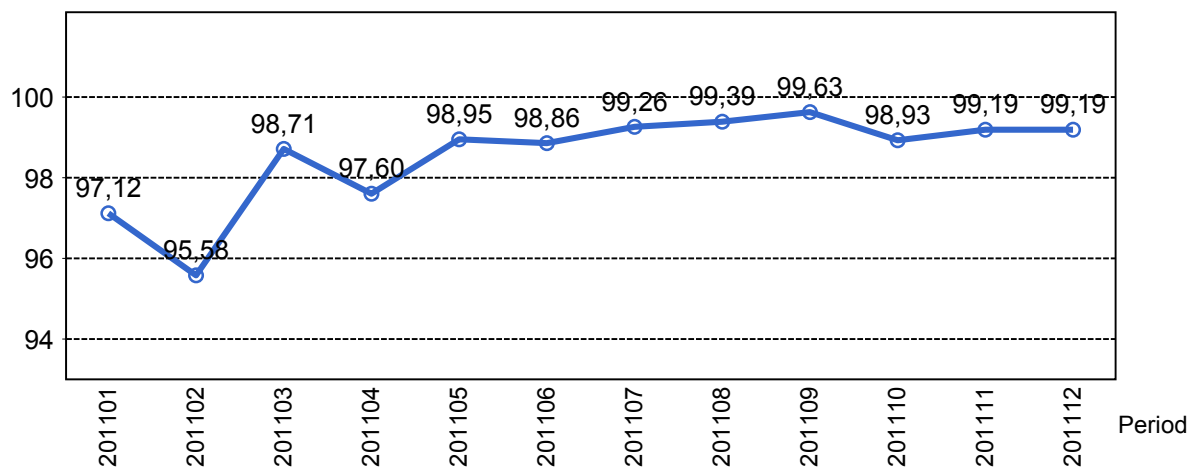


1. Kommentarer

Kommentarer för Avtalsområde Pendeltåget December 2011

2. Utförd och inställd trafik

2.1 Andel utförda avgångar i procent...



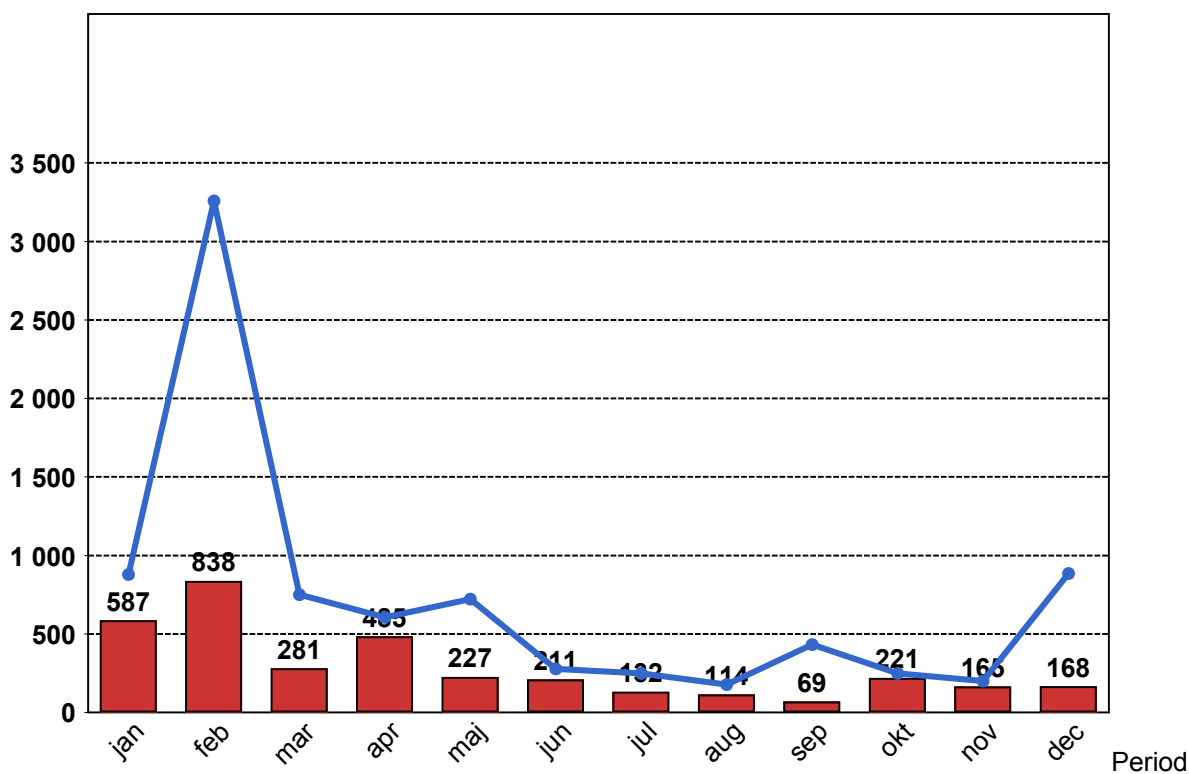
2.2 Orsaker till inställda avgångar.

Orsak	jan	feb	mar	apr	maj	jun	jul	aug	sep	okt	nov	dec
Banverket	403	479	204	398	140	61	10	35	2	127	62	110
Entreprenör Fordon	66	124	11	17	23	57	11	5	7	29	72	21
Entreprenör Personal	13	1	0	10	8	4	2	8	0	0	10	3
SL	59	133	20	16	22	51	14	0	16	56	12	25
Yttre omständigheter	46	101	46	44	34	38	95	66	44	9	9	9

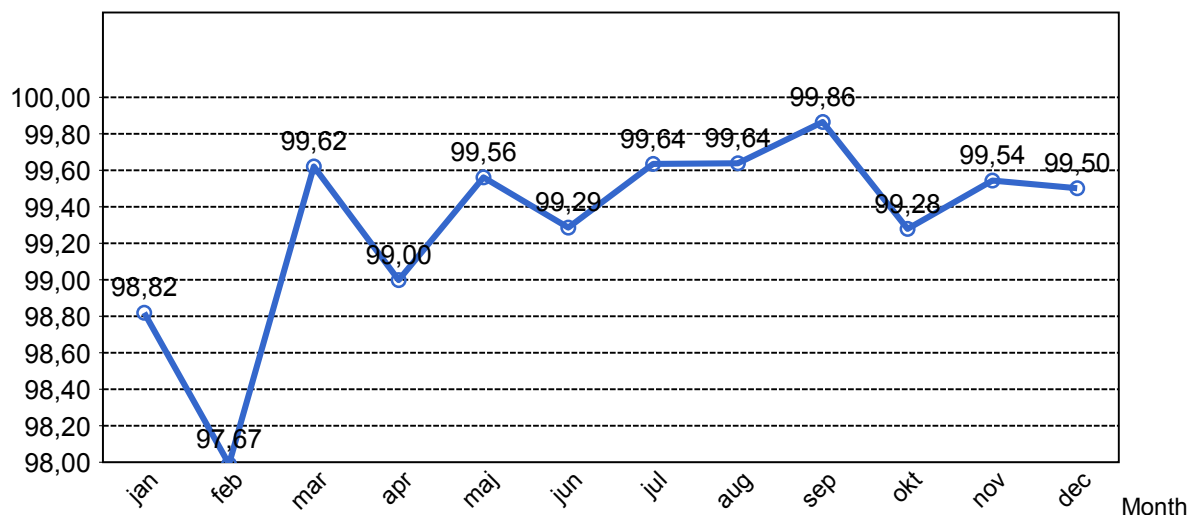
2.3 Antal inställda avgångar under 2011 jämfört med 2010

■ Antal Inställda Avgångar 2011

■ Antal Inställda Avgångar 2010



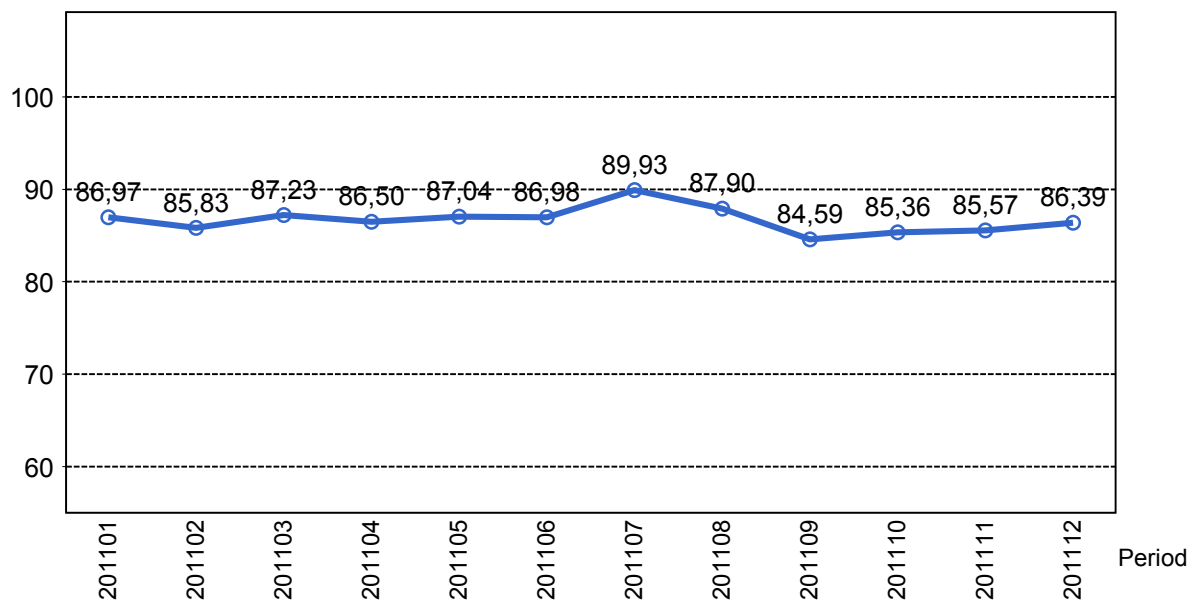
2.4 Andel utförda tågtimmar



2.5 Orsaker, ej utförda tågtimmar

Orsak	jan	feb	mar	apr	maj	jun	jul	aug	sep	okt	nov	dec
Banverket	76	143	29	97	32	7	1	10	0	49	15	40
Entreprenör Fordon	30	44	4	5	8	33	4	2	3	10	24	4
Entreprenör Personal	5	1	0	5	2	3	1	3	0	0	3	1
SL	21	52	7	5	6	25	5	5	6	20	6	11
Yttre omständigheter	10	20	8	7	7	8	26	18	5	2	2	1

2.6 Andel utförda tåtkilometer

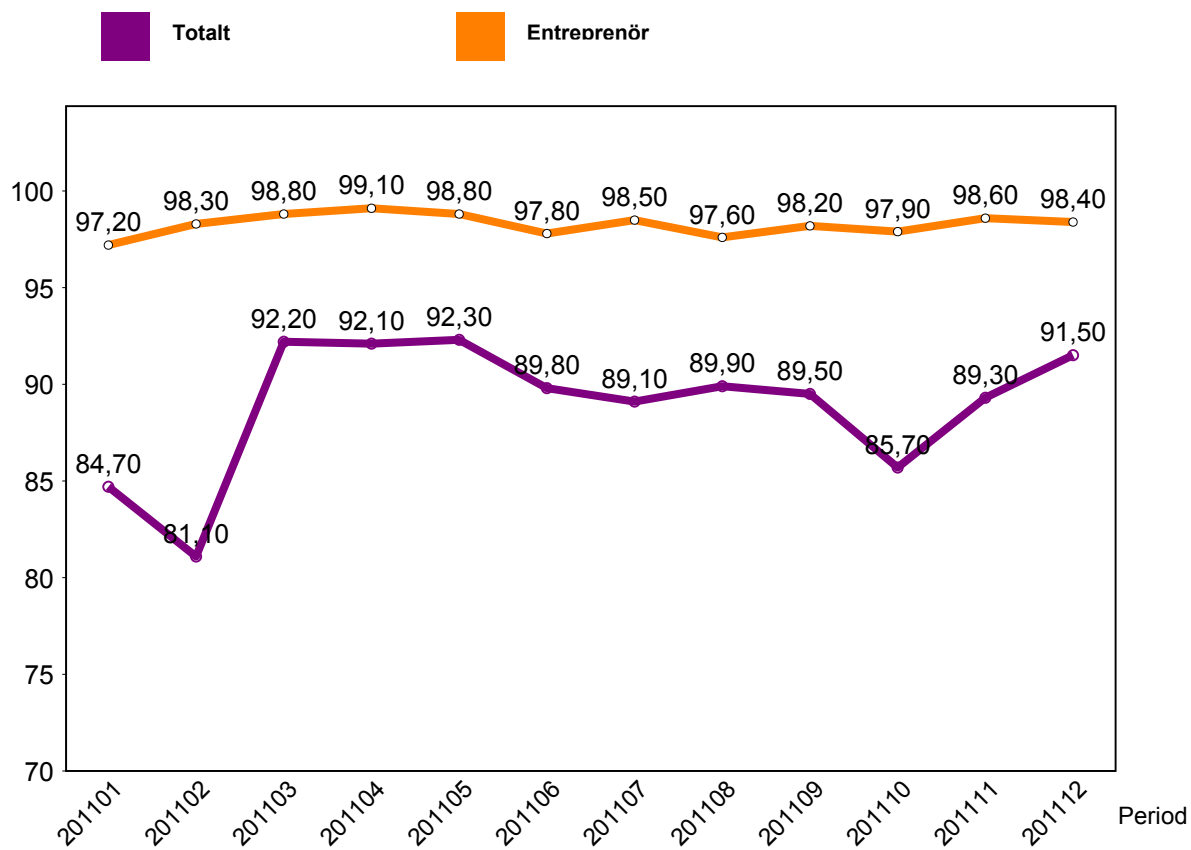


2.7 Orsaker, ej utförda tåtkilometer

Orsak	jan	feb	mar	apr	maj	jun	jul	aug	sep	okt	nov	dec
Banverket	4151	7907	1430	5118	1547	383	58	566	4	2784	499	2467
Entreprenör Fordon	1522	2367	242	281	424	1345	229	139	147	103	1330	206
Entreprenör Personal	290	37	0	309	127	167	58	174	0	0	211	60
SL	1143	1656	426	298	311	1488	284	312	352	1439	333	622
Yttre omständigheter	563	0	307	631	326	372	0	1106	259	123	165	38

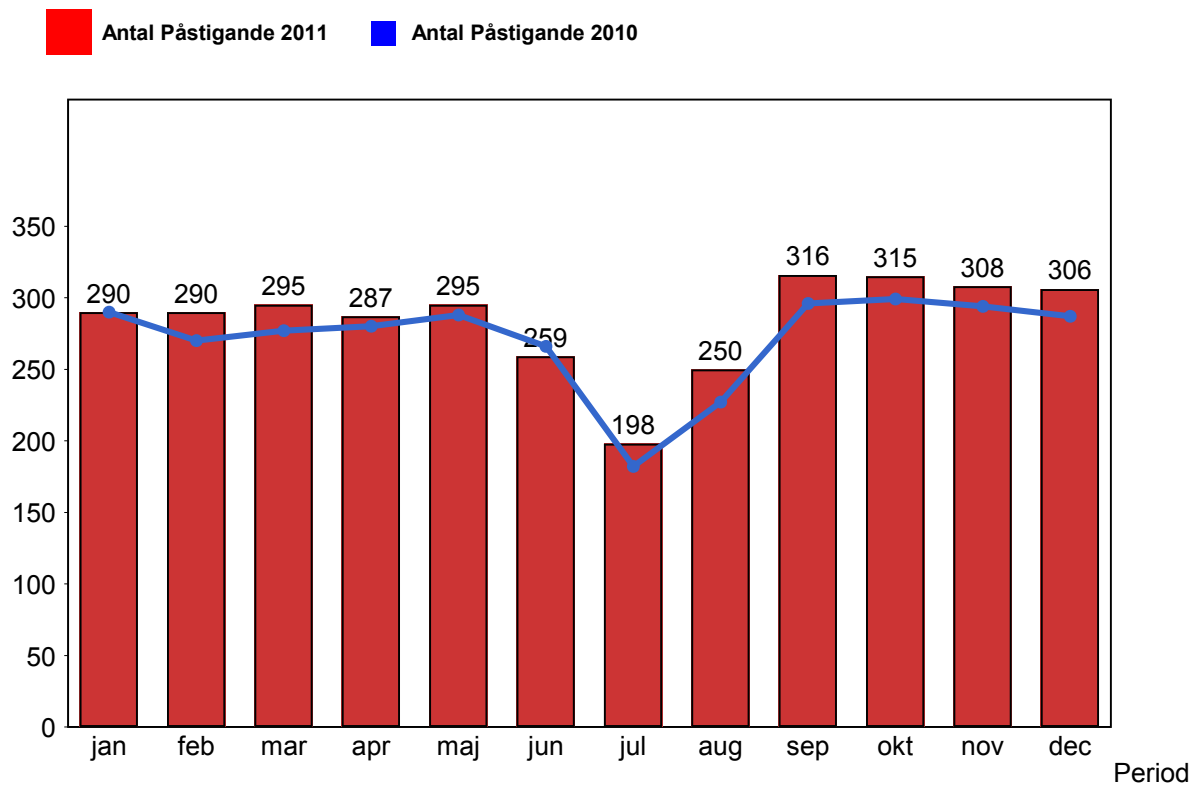
3. Punktlighet

3.1 Punktlighet, avgångar.

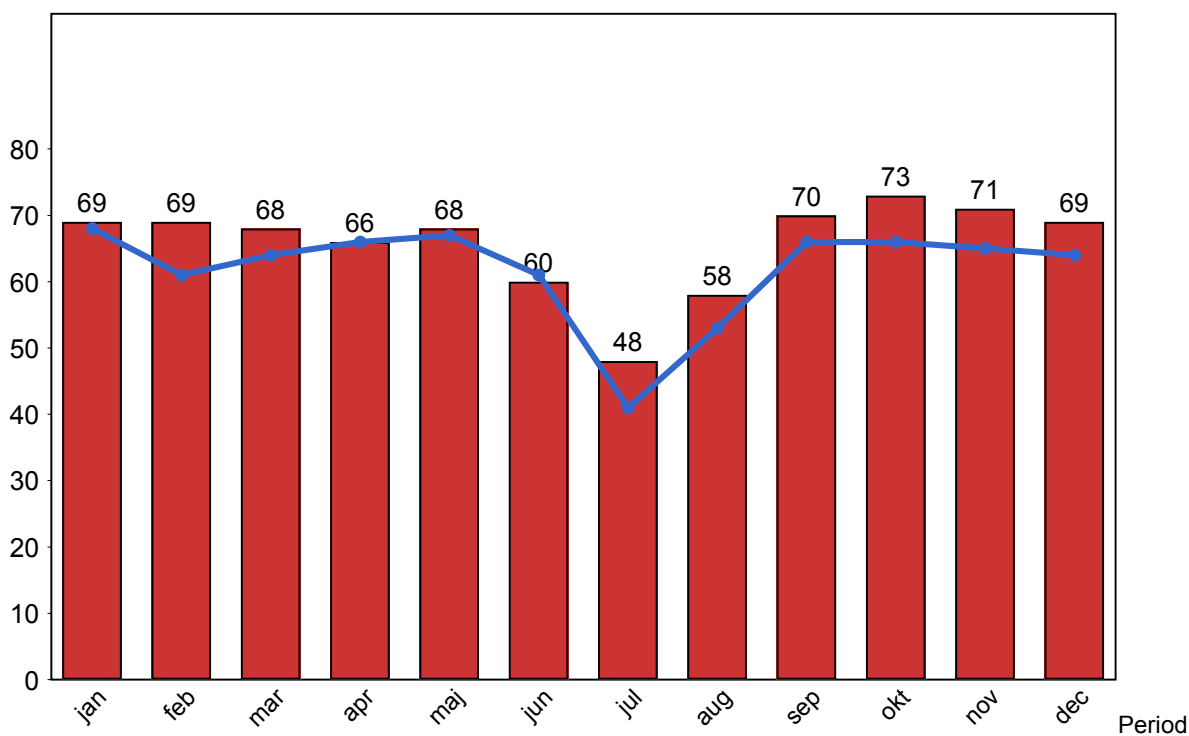


4. Påstigande

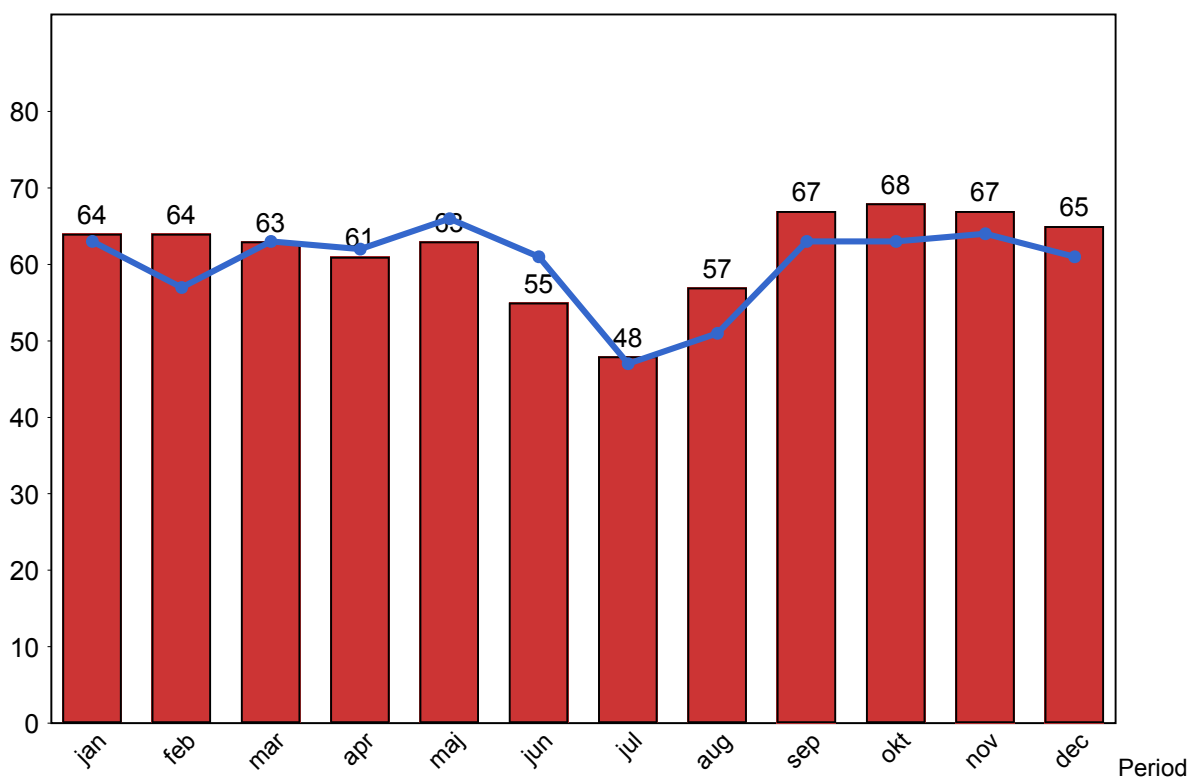
4.1 Antal påstigande per dygn (tusental)



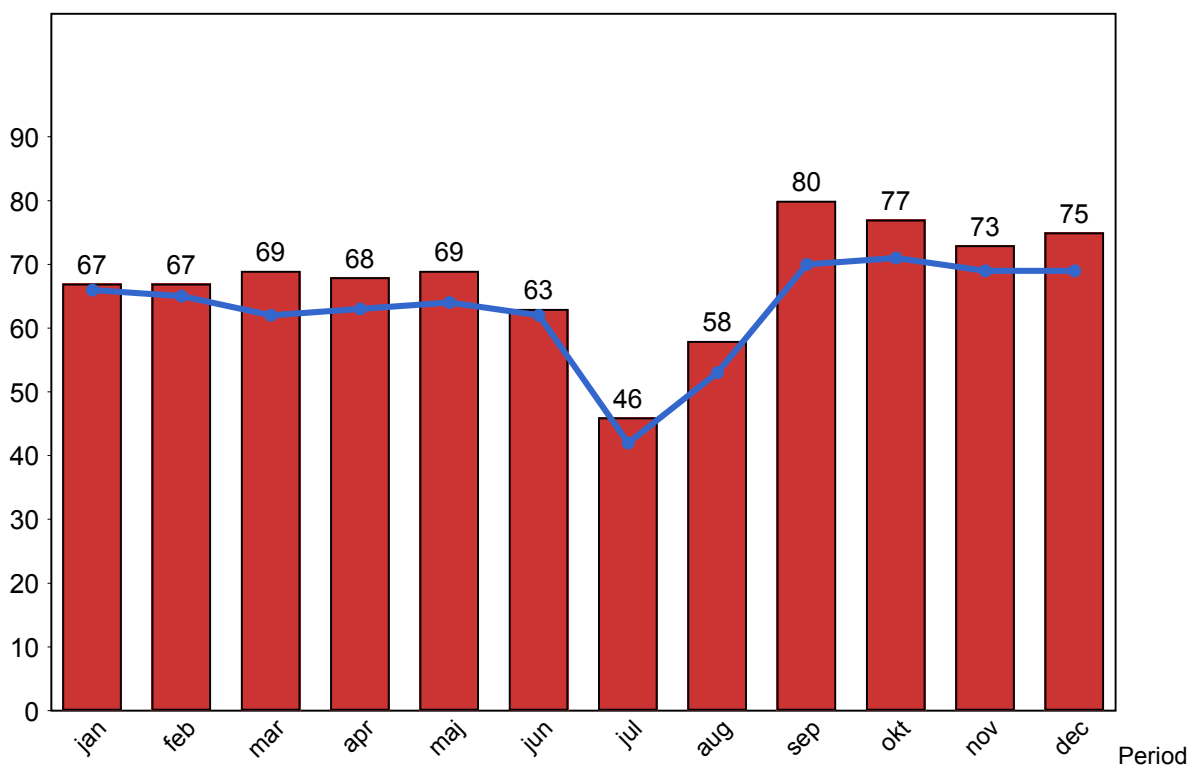
4.2 Antal påstigande per dygn - Bålsta



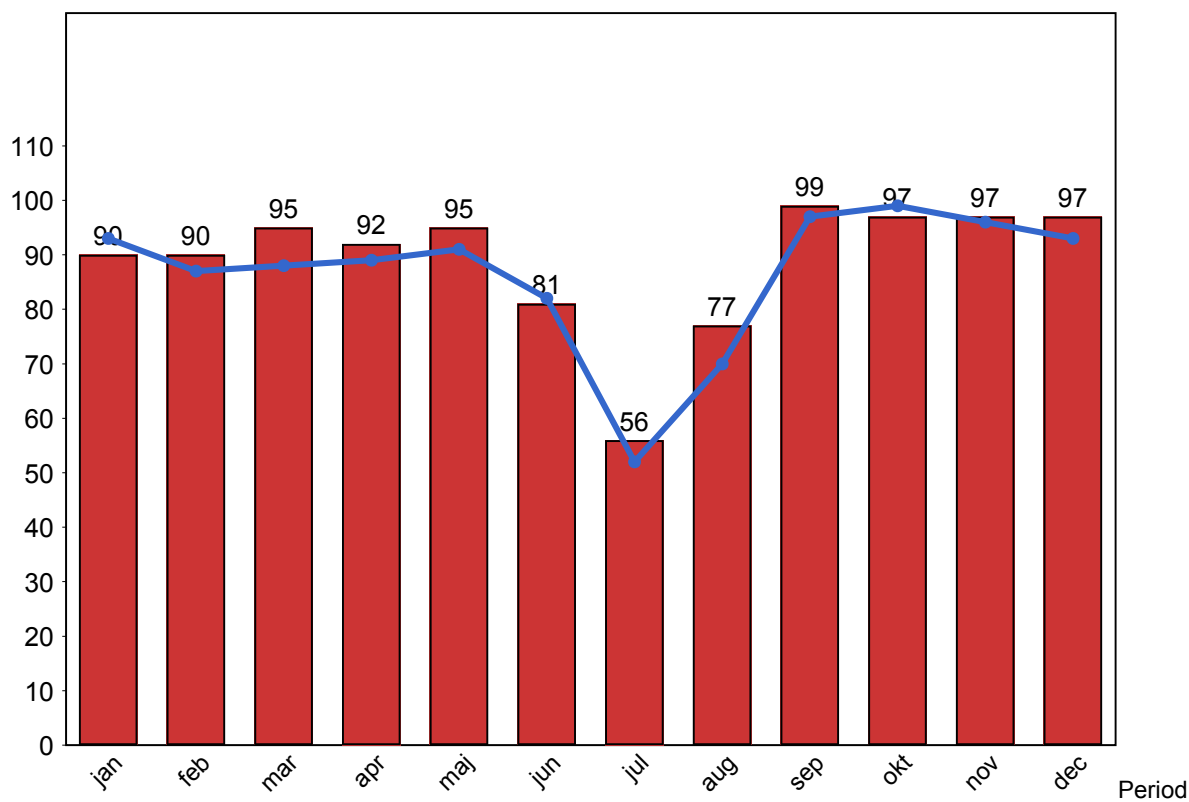
4.3 Antal påstigande per dygn - Västerhaninge (inkl Nynäshamn)



4.4 Antal påstigande per dygn - Märsta

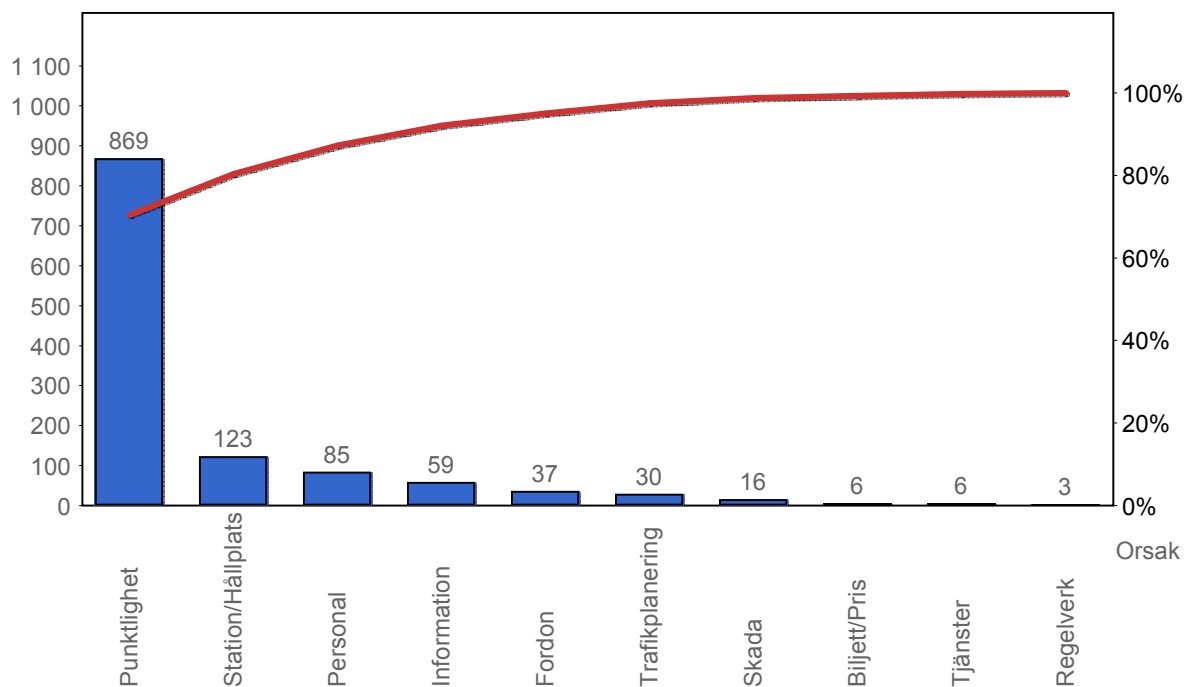


4.5 Antal påstigande per dygn - Södertälje (inkl Gnesta)

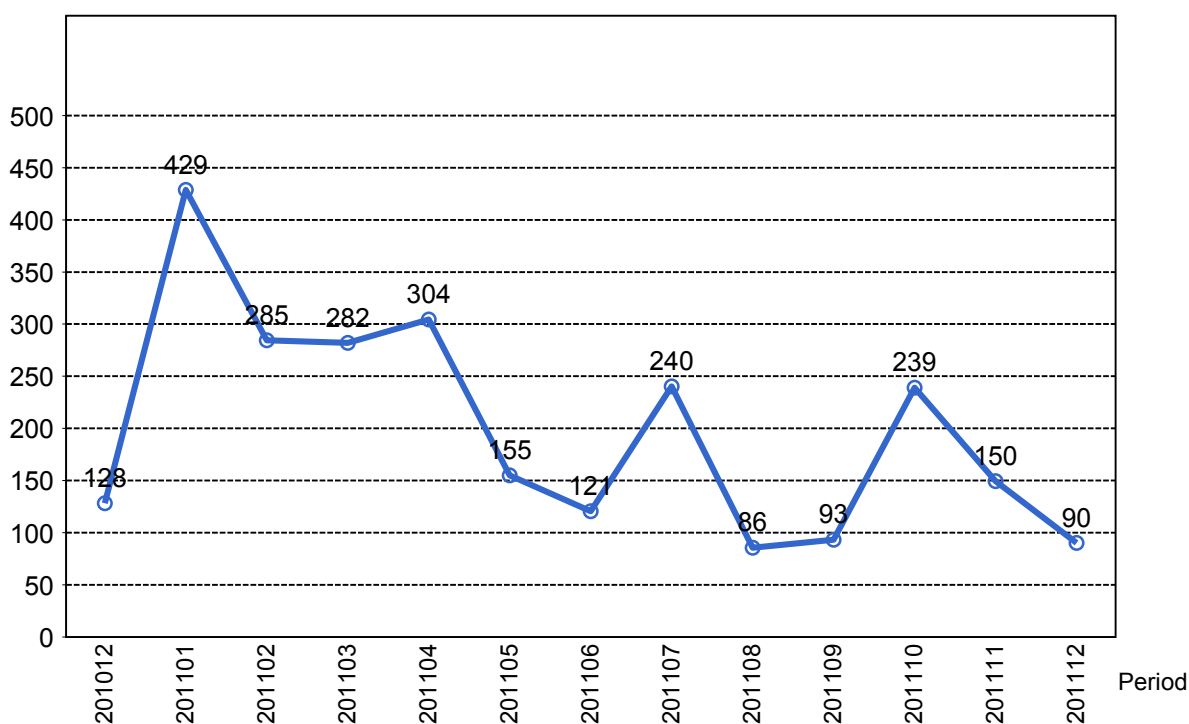


5. Kundensynpunkter

5.1 Kundensynpunkter per kategori



5.2 Antal kundsynpunkter per 1 000 000 påstigande



6. Resegaranti

6.1 Utbetalt belopp per måned

