

# Månadsrapport för Roslagsbanan

## Roslagståg

December 2011

SL

Den här rapporten avser mätningar till och med December 2011.

Följande källor används som underlag för rapporten:

- Entreprenörens avvikelserapporter
- ATR-material
- Kundtjänststatistik



## **1. Kommentarer**

Kommentarer för Avtalsområde Roslagsbanan December 2011

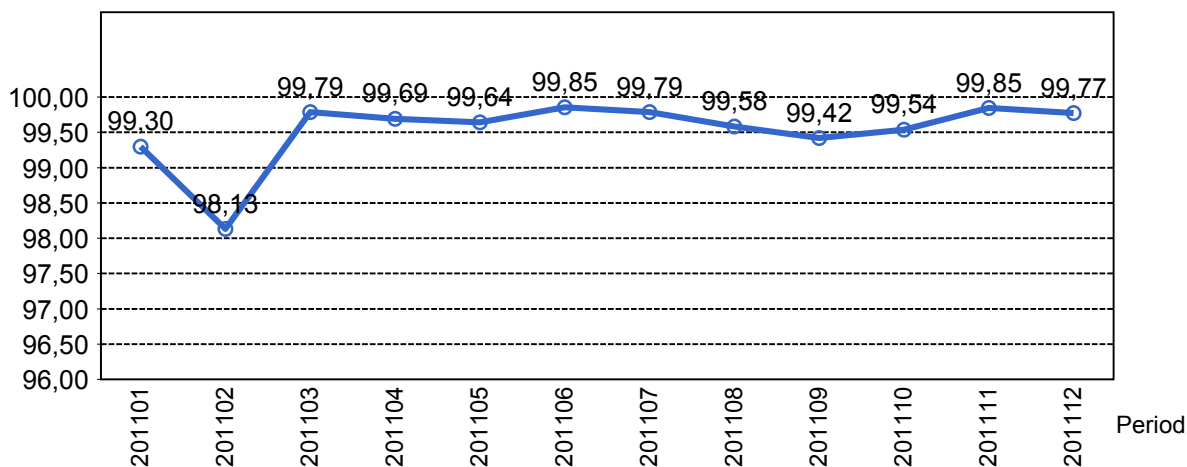
December månad har varit relativt lyckosam och endast ett fåtal infrastrukturfel har stört trafiken. En storm under natten mellan juldagen och annandag jul drabbade dock likriktarstationen i Ekskogen, varför sträckan Ekskogen-Kårsta blev strömlös.

Några vagnfel har stört trafiken vid ett par tillfällen.

Under perioden 19 nov-10 dec har ersättningstrafik körts på sträckan Kårsta-Kragstalund. Trafiken har endast haft några mindre störningar.

## 2. Utförd och inställd trafik

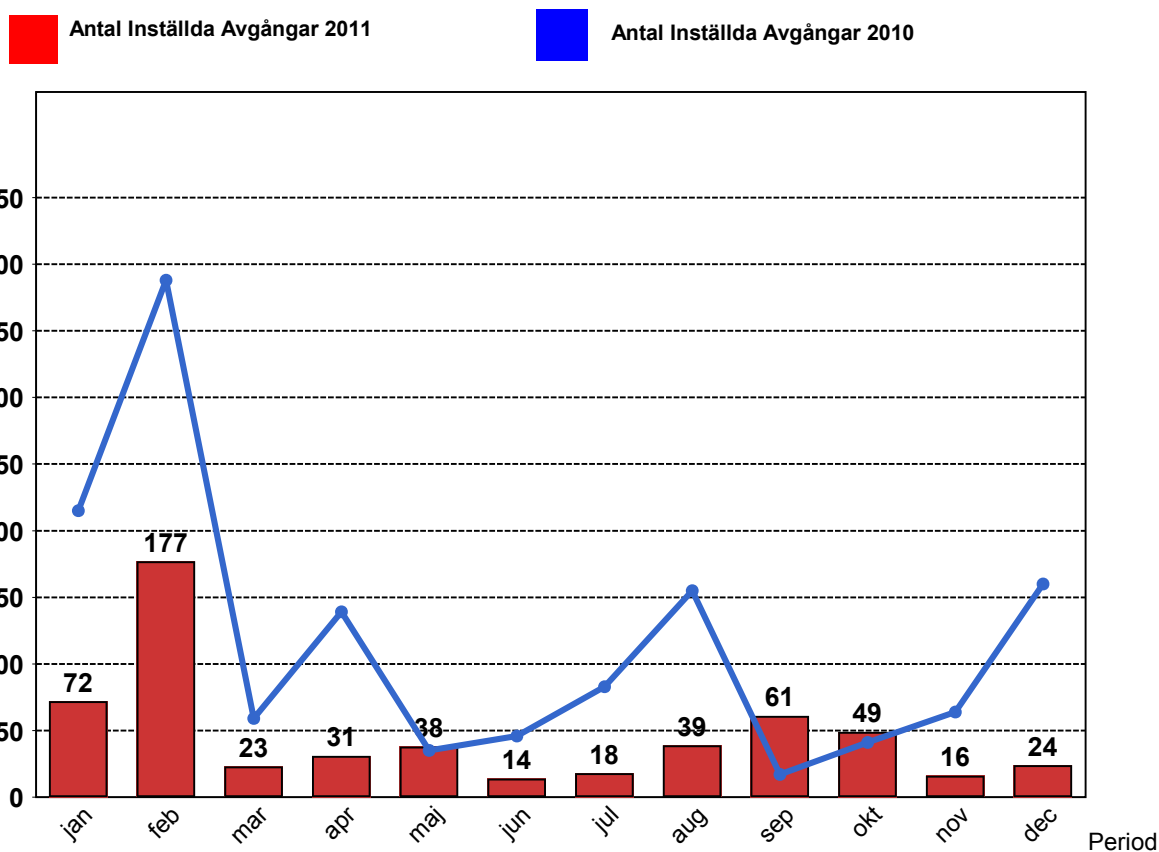
### 2.1 Andel utförda avgångar i procent Lokaltåg



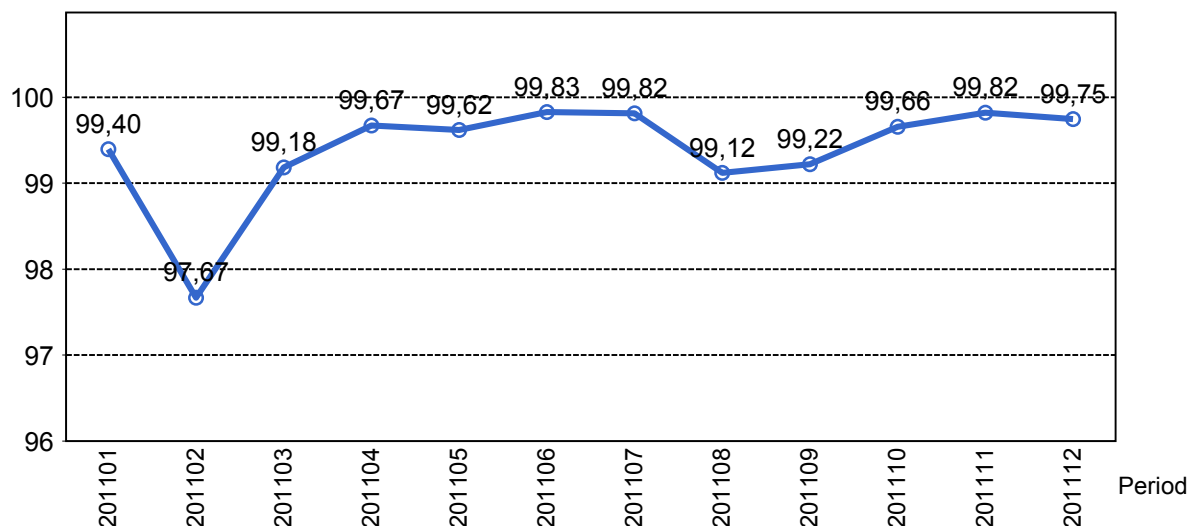
### 2.2 Orsaker till inställda avgångar.

Orsak	jan	feb	mar	apr	maj	jun	jul	aug	sep	okt	nov	dec
Entreprenör	5	1	2	3	0	1	0	1	4	0	0	6
SL Bana/Signal	19	117	1	5	28	1	9	17	38	36	1	2
Underhållsentreprenör	43	57	20	22	10	10	8	14	17	12	12	15
Yttre omständigheter	5	2	0	1	0	2	1	7	2	1	3	1

### 2.3 Antal inställda avgångar under 2011 jämfört med 2010



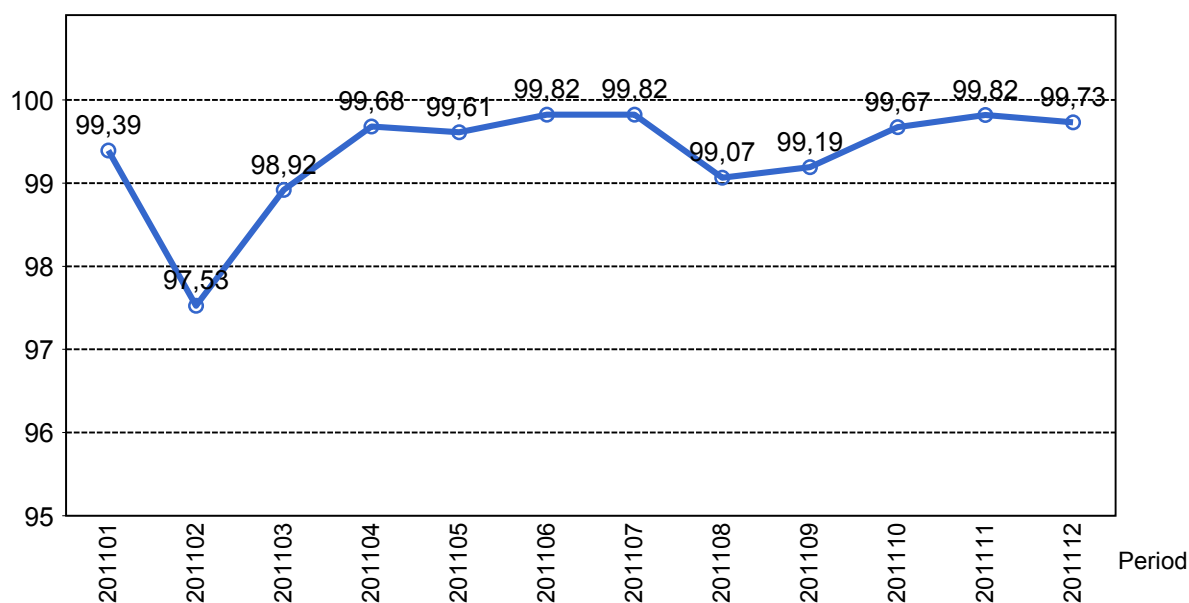
## 2.4 Andel utförda tågtimmar



## 2.5 Orsaker, ej utförda tågtimmar

Orsak	jan	feb	mar	apr	maj	jun	jul	aug	sep	okt
Entreprenör	3	0	1	2	0	1	0	1	2	0
SL Bana/Signal	8	67	38	3	16	1	5	35	26	14
SL Fordon	0	0	16	0	0	0	0	0	0	0
Underhållsentreprenör	25	32	0	14	6	6	4	8	11	7
Yttre omständigheter	2	29	0	1	2	2	1	4	8	1

## 2.6 Andel utförda tågakilometer

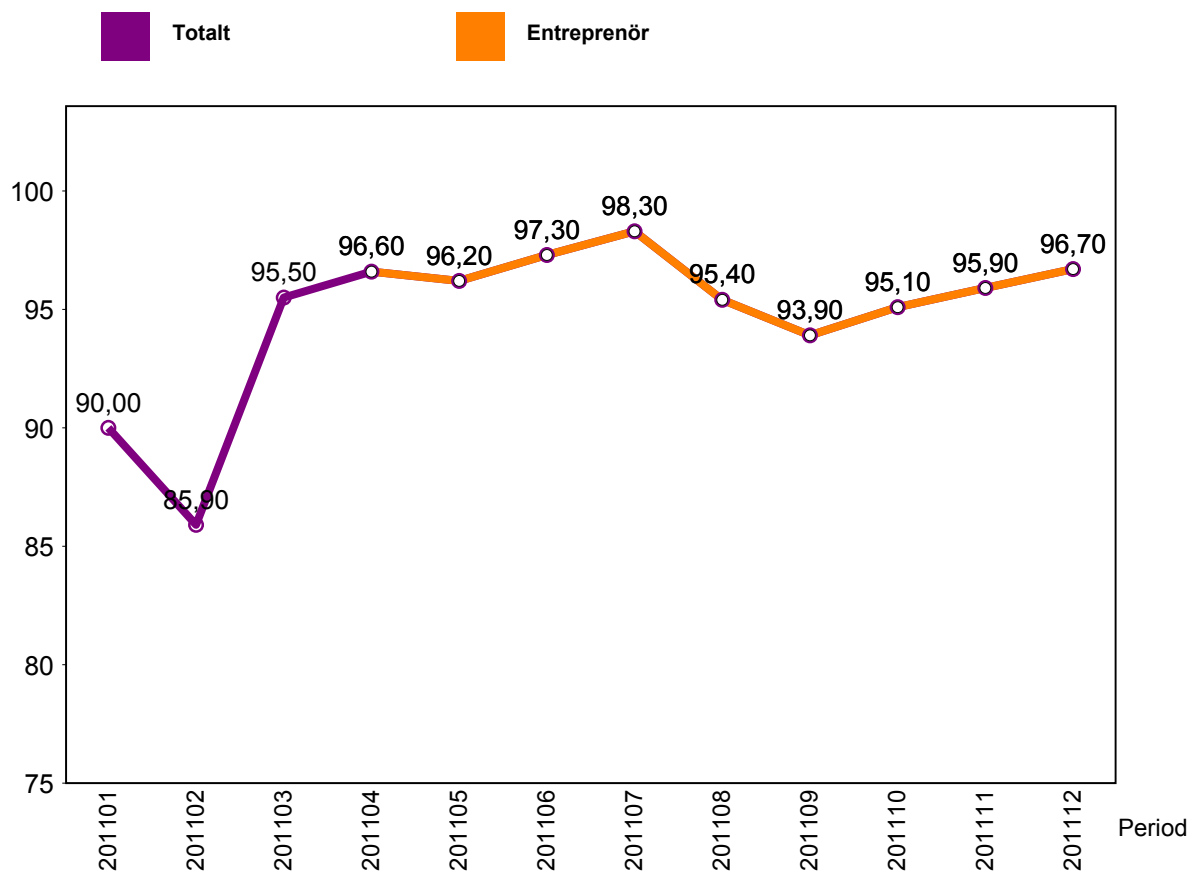


## 2.7 Orsaker, ej utförda tågakilometer

Orsak	jan	feb	mar	apr	maj	jun	jul	aug	sep	okt
Entreprenör	0	0	0	0	0	0	0	56	140	880
SL Bana/Signal	0	0	0	0	763	0	190	957	1328	0
Underhållsentreprenör	0	0	0	0	272	0	148	788	594	0
Yttre omständigheter	1569	5859	2902	799	0	423	42	394	70	0

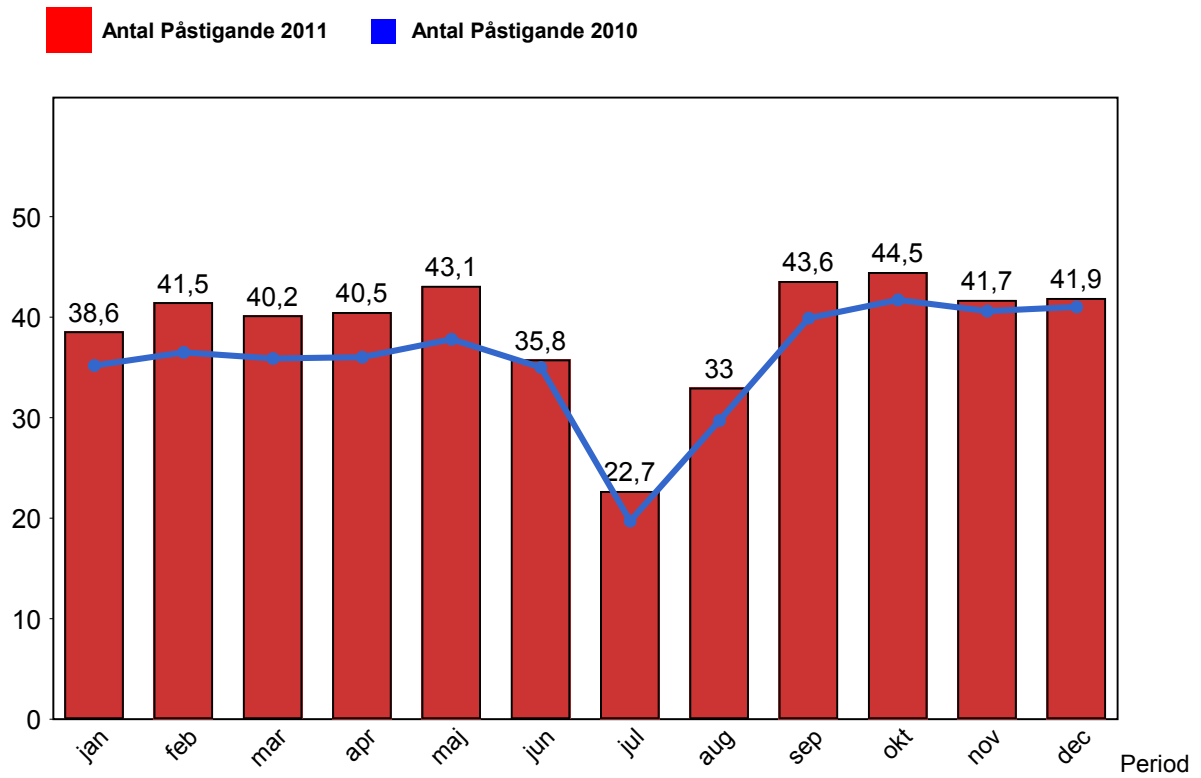
### 3. Punktlighet

#### 3.1 Punktlighet, avgångar.



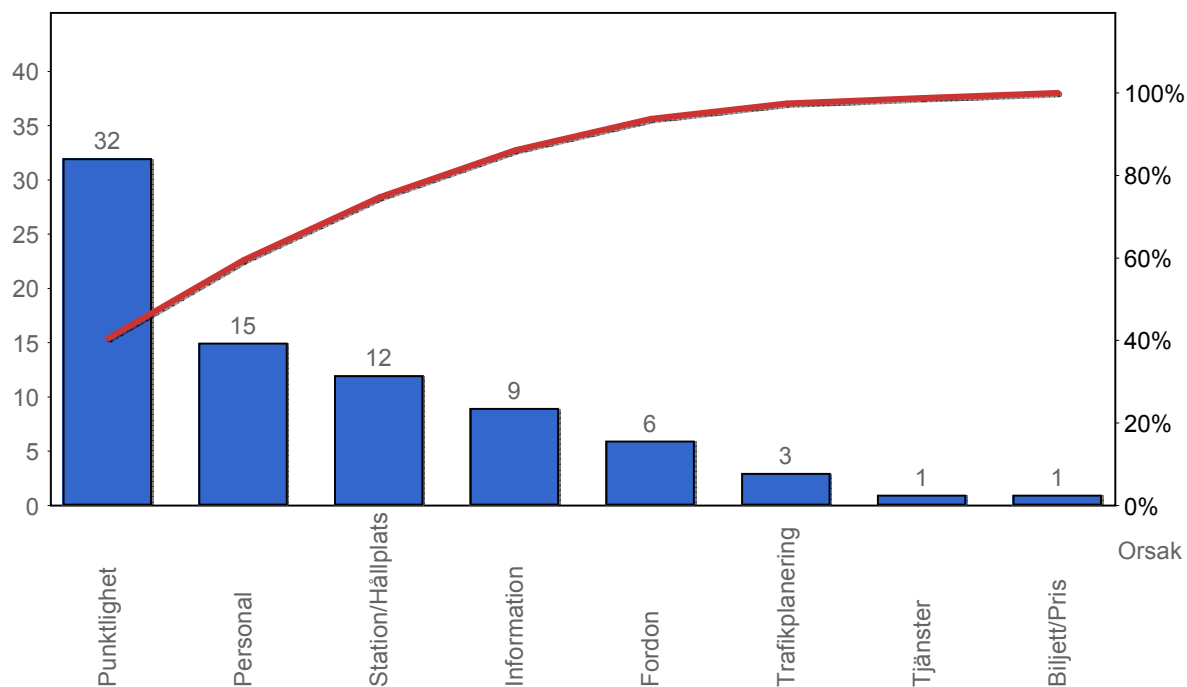
## 4. Påstigande

### 4.1 Antal påstigande per dygn (tusental)

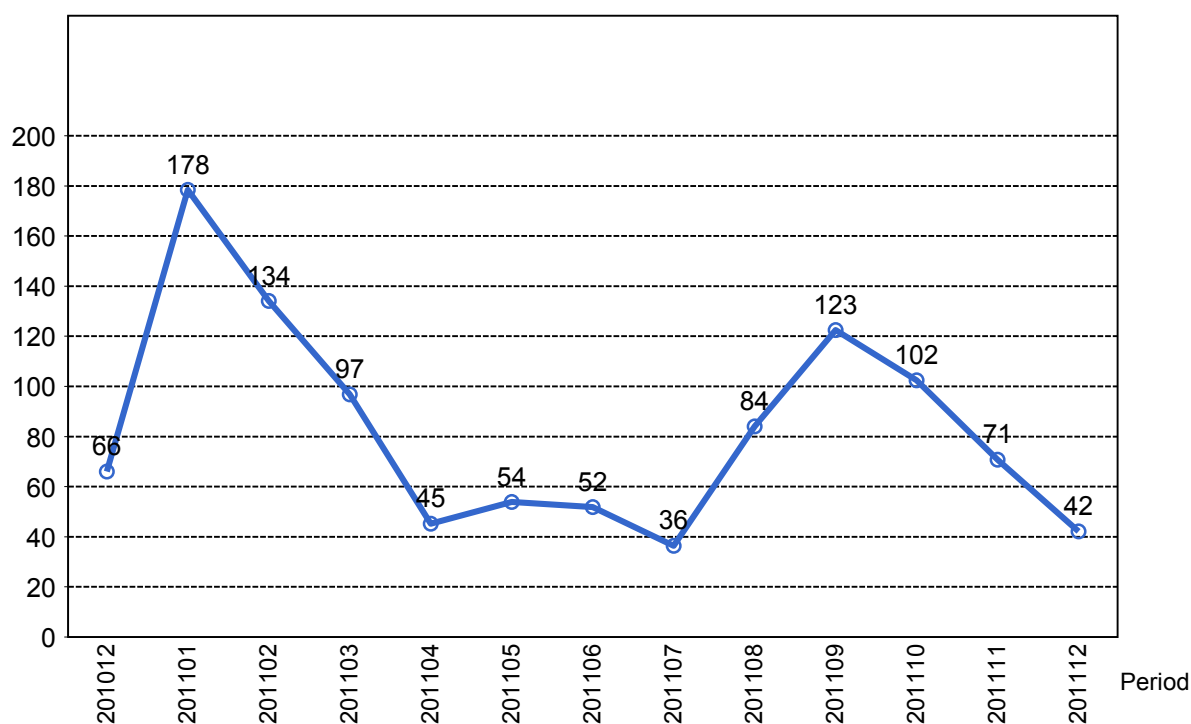


## 5. Kundensynpunkter

### 5.1 Kundensynpunkter per kategori



### 5.2 Antal kundsynpunkter per 1 000 000 påstigande



## 6. Resegaranti

### 6.1 Utbetalt belopp per måned

