

Månadsrapport Buss:

Arriva

Sammanfattning av
alla avtalsområden

Februari 2011

SL-Kontrakt

Den här rapporten avser mätningar till och med Februari 2011.

Följande källor används som underlag för rapporten:

- Entreprenörens avvikelser rapporter
- ATR-material
- Kundtjänststatistik



1. Kommentarer

Kommentarer för Avtalsområde Ekerö Februari 2011

Utförd produktion 99,08%

Totalt 132 turer inställda på grund av yttre orsaker. Hela 72 turer utgick vid snökaoset den 11 februari. Trafiken stod still delar av dagen. Vagnuttaget var 100% alla dagar i februari.

Kommentarer för Avtalsområde Vallentuna/Sigtuna/Upplands-Väsby Februari 2011

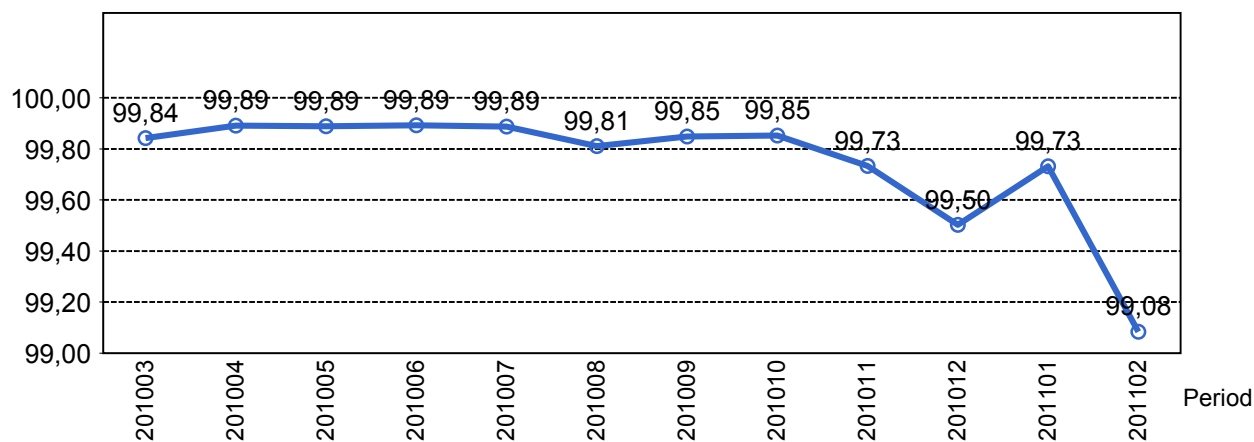
Utförd produktion 99,09%

425st. Totalt 387st. Som följd av att rampen varit ur funktion den 13-24 februari samt snökaoset som ägde rum den 10-11 februari.

orsaken är att rampen varit ur funktion samt att det varit snökaos då samtlig trafik i länet varit lamslaget.

2. Utförd och inställd trafik

2.1 Andel utförda avgångar i procent...



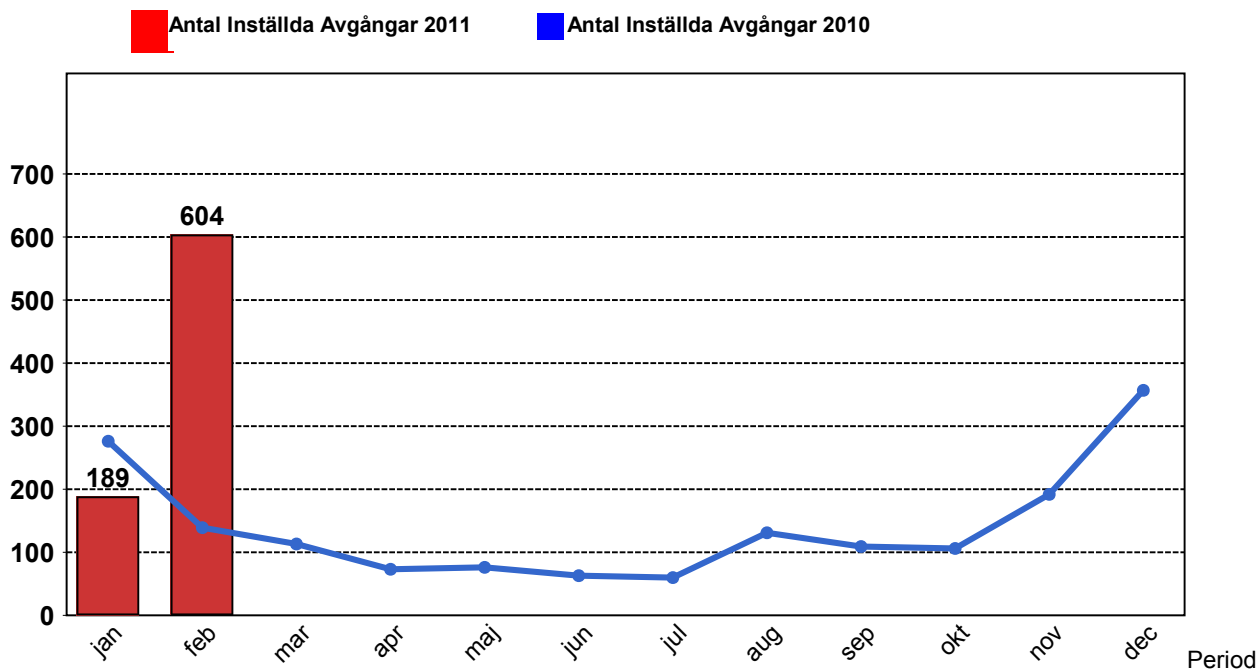
2.2 Orsaker till inställda avgångar.

Orsak	jan	feb
Fordon	54	38
Personal	22	9
Yttre omständigheter	113	557
Totalt	189	604

2.3 Antal förstärkningsturer.

Orsak	jan	feb
Förstärkning	273	404

2.4 Antal inställda turer under 2011 jämfört med 2010

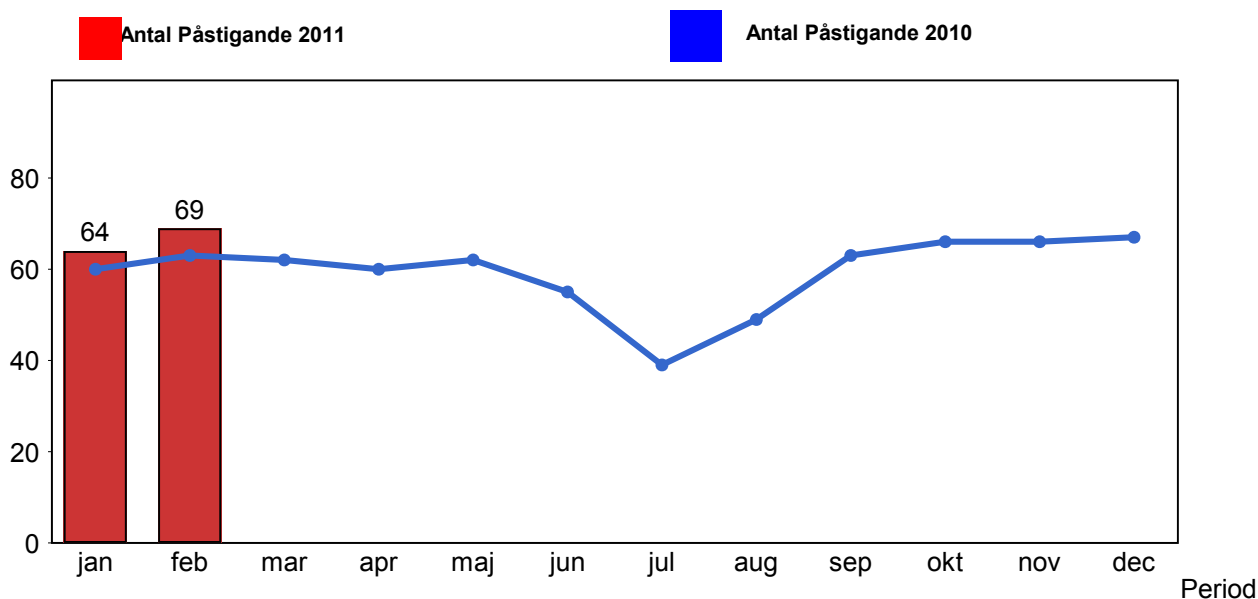


2.5 Antal inställda turer per avtalsområde under 2011

Avtalsområde	jan	feb
Ekerö	65	152
Vallentuna/Sigtuna/Uppl...	124	452

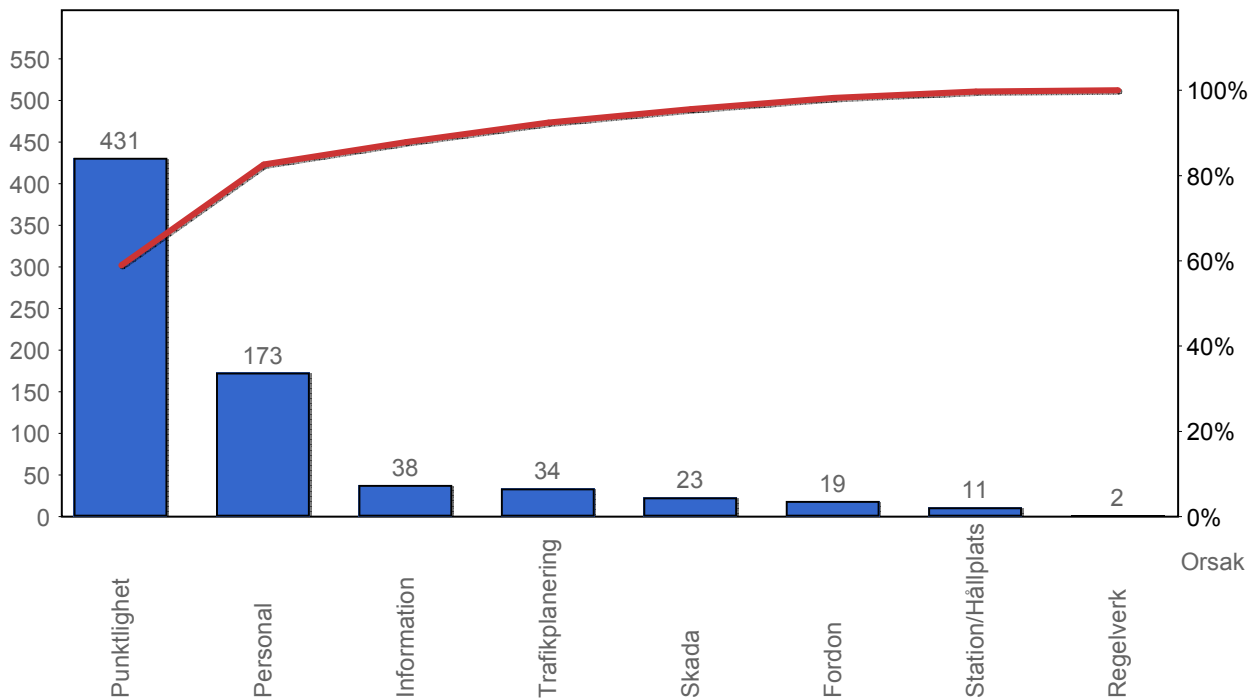
3. Påstigande

3.1 Antal påstigande per dygn...

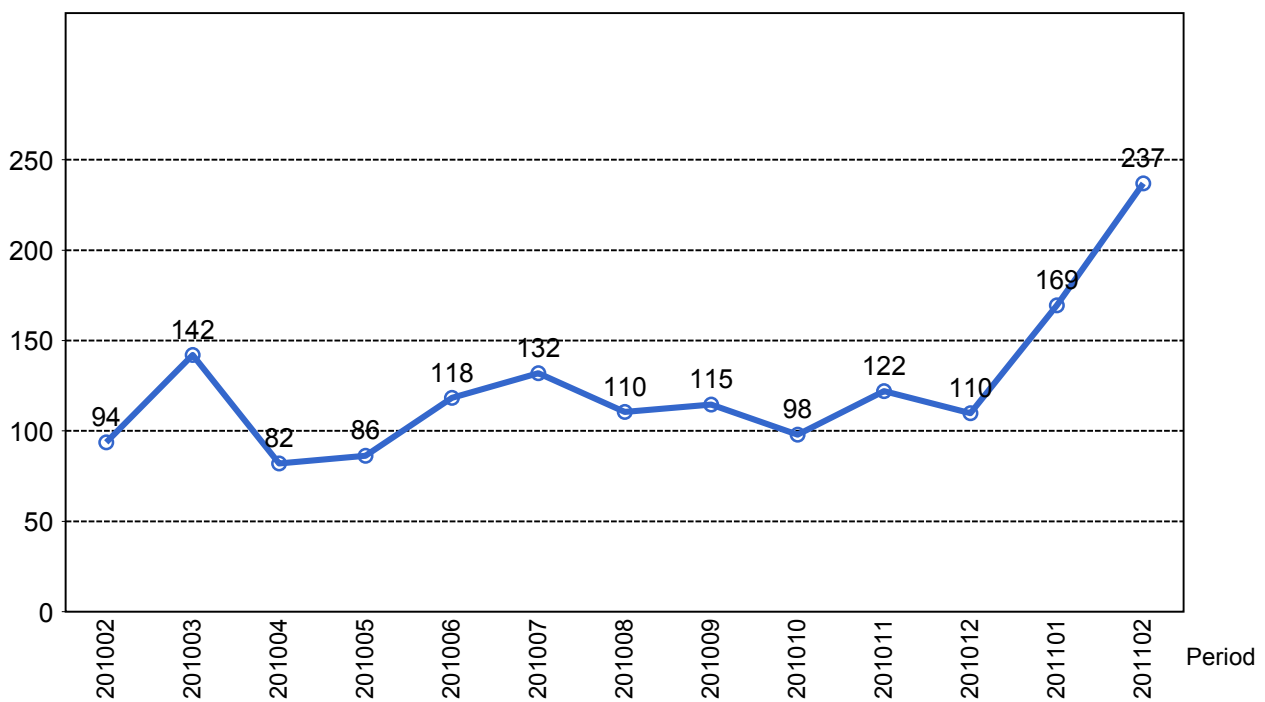


4. Kundensynpunkter

4.1 Kundensynpunkter per kategori



4.2 Antal kundsynpunkter per 1 000 000 påstigande



5. Resegaranti

5.1 Utbetalt belopp per måned

