

Månadsrapport Buss, avtalsområde:

Söderort

Keolis

Februari 2011

SL-Kontrakt

Den här rapporten avser mätningar till och med Februari 2011.

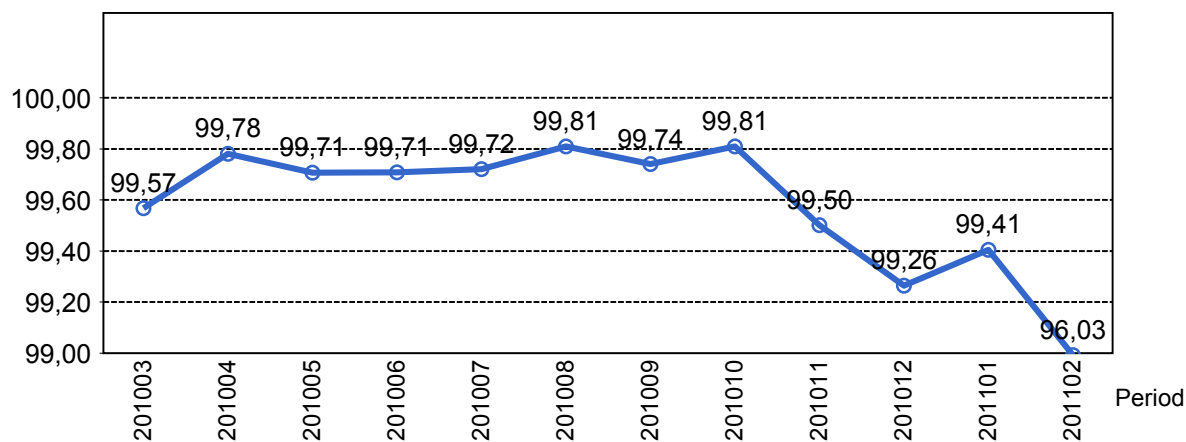
Följande källor används som underlag för rapporten:

- Entreprenörens avvikelserapporter
- ATR-material
- Kundtjänststatistik



1. Utförd och inställd trafik

1.1 Andel utförda avgångar i procent.



1.2 Orsaker till inställda avgångar.

Orsak	jan	feb
Fordon	278	322
Övrigt	0	2315
Personal	54	52
Yttre omständigheter	137	135
Totalt	469	2824

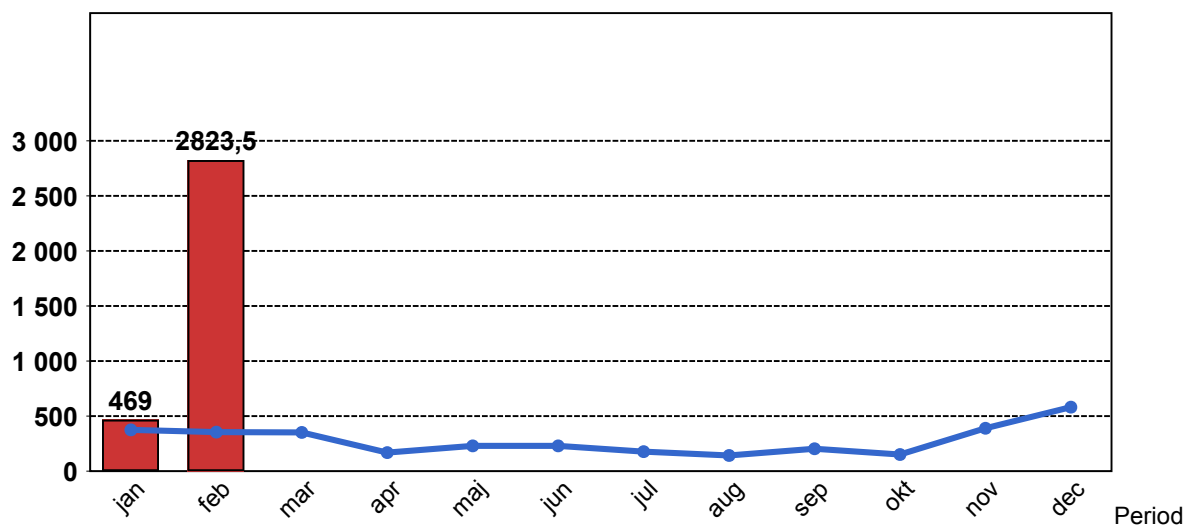
1.3 Antal förstärkningsturer.

Orsak	jan	feb
Förstärkning	0	0

1.4 Antal inställda turer under 2011 jämfört med 2010

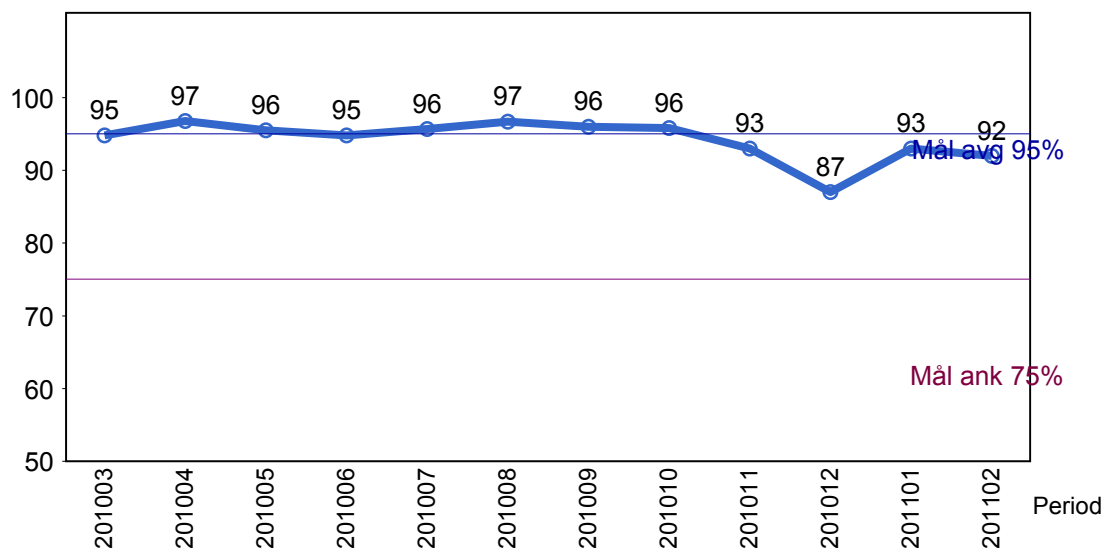
■ Antal Inställda Avgångar 2011

■ Antal Inställda Avgångar 2010



2. Punktlighet

2.1 Officiella punktlighetsmätningen på tvåmånadersperioder, from mars 2007 anges månadsvärden



Godkänd avgång:

Bussen avgår från mätställplatsen 0 till 3 minuter efter annonserad tid. Om bussen avgår var femtonde minut eller oftare i högrafik kan intervallet för godkända avgångar vara 0 till 2 minuter. Mål 95%.

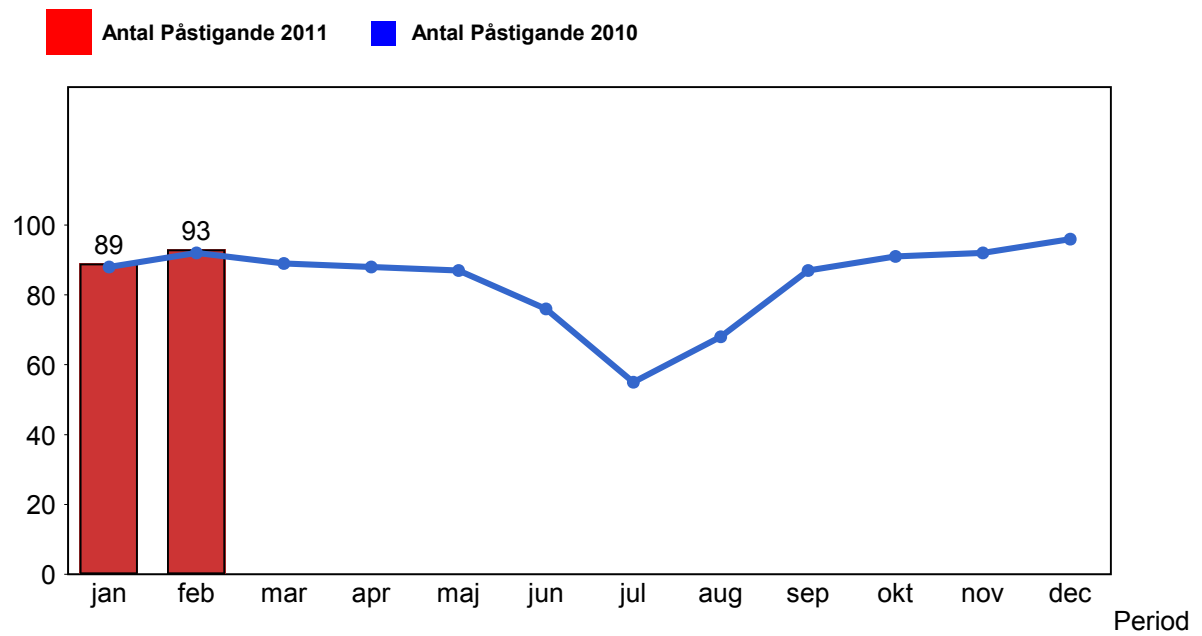
Godkänd ankomst:

Bussen ankommer till mätställplatsen 3 till 0 minuter före annonserad tid. För vissa linjer är intervallet för godkända ankomster 5 till 0 minuter. Mål 75%.

Mätningen baseras på ATR-data från vardagar.

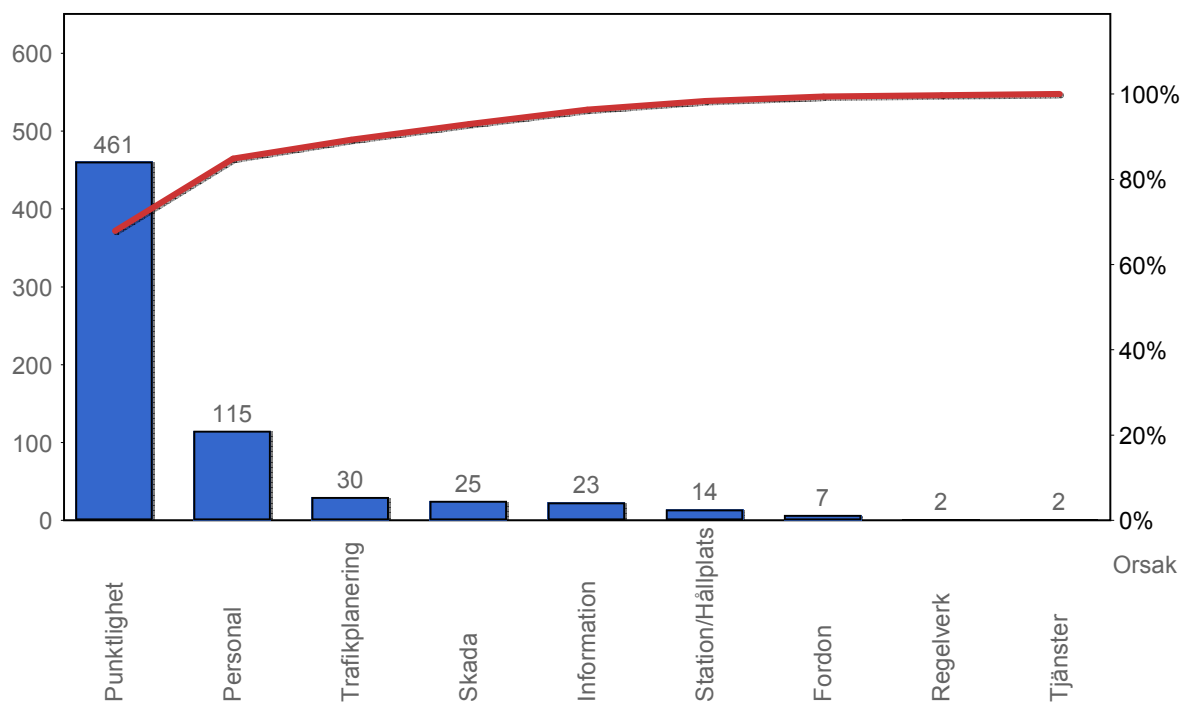
3. Påstigande

3.1 Antal påstigande per dygn (tusental)



4. Kundensynpunkter

4.1 Kundensynpunkter per kategori



4.2 Antal kundsynpunkter per 1 000 000 påstigande

