

# Månadsrapport Buss:

Keolis

Sammanfattning av  
alla avtalsområden

Februari 2011

SL-Kontrakt

Den här rapporten avser mätningar till och med Februari 2011.

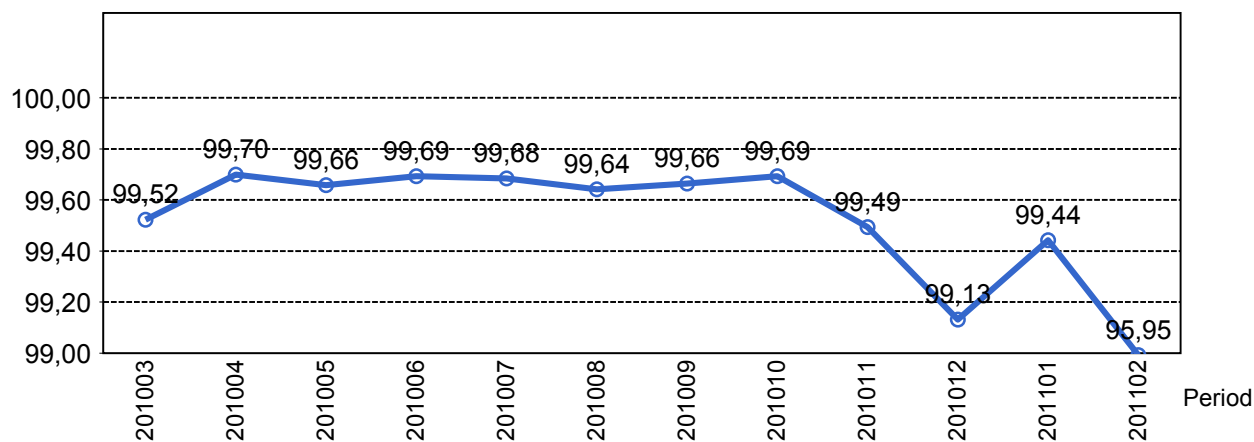
Följande källor används som underlag för rapporten:

- Entreprenörens avvikelserrapporter
- ATR-material
- Kundtjänststatistik



## 2. Utförd och inställd trafik

### 2.1 Andel utförda avgångar i procent...



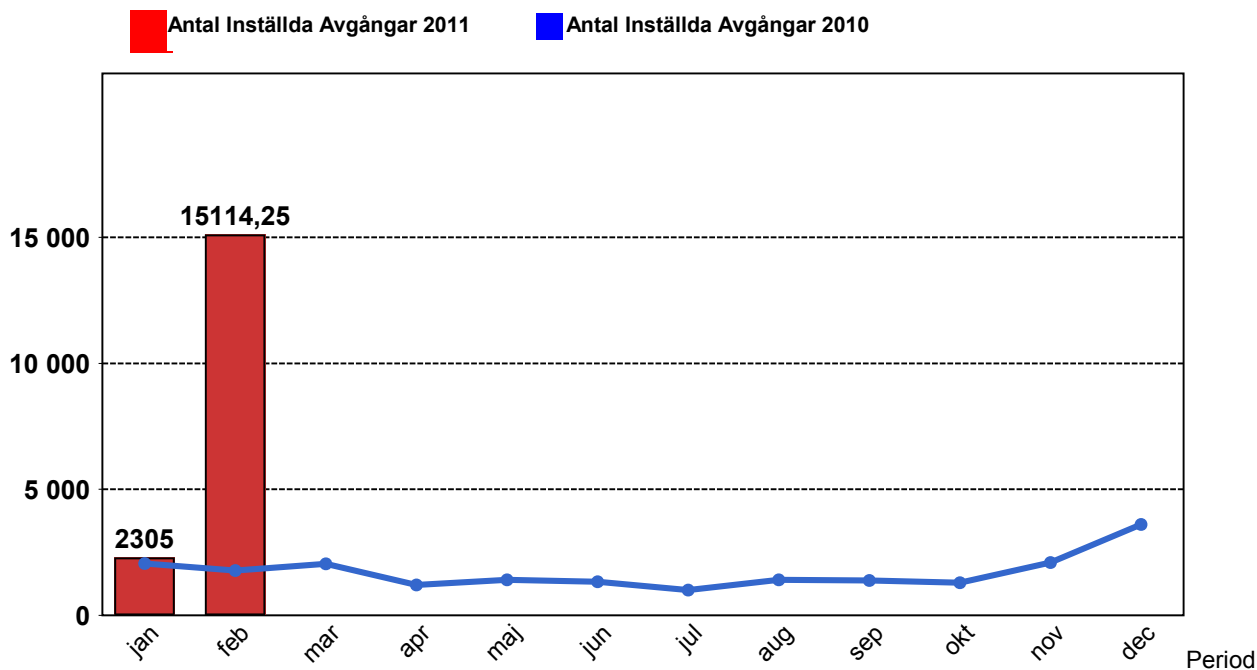
### 2.2 Orsaker till inställda avgångar.

Orsak	jan	feb
Fordon	1323	1563
Övrigt	0	12370
Personal	389	370
Yttre omständigheter	593	811
Totalt	2305	15114

### 2.3 Antal förstärkningsturer.

Orsak	jan	feb
Förstärkning	265	486

## 2.4 Antal inställda turer under 2011 jämfört med 2010

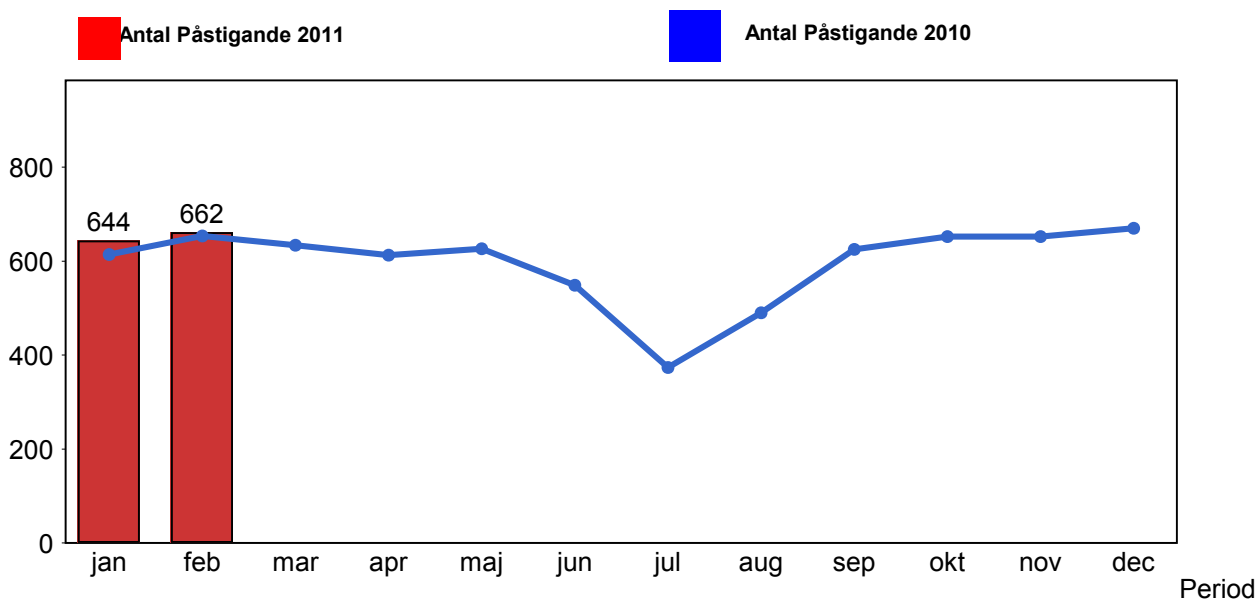


## 2.5 Antal inställda turer per avtalsområde under 2011

Avtalsområde	jan	feb
Handen	101	1465
Innerstaden	611	4572
Lidingö	168	859
Norrort	419	1881
Norrtälje	95	568
Nynäshamn	16	199
Söderort	469	2824
Sollentuna	88	627
Solna/Sundbyberg	338	2120

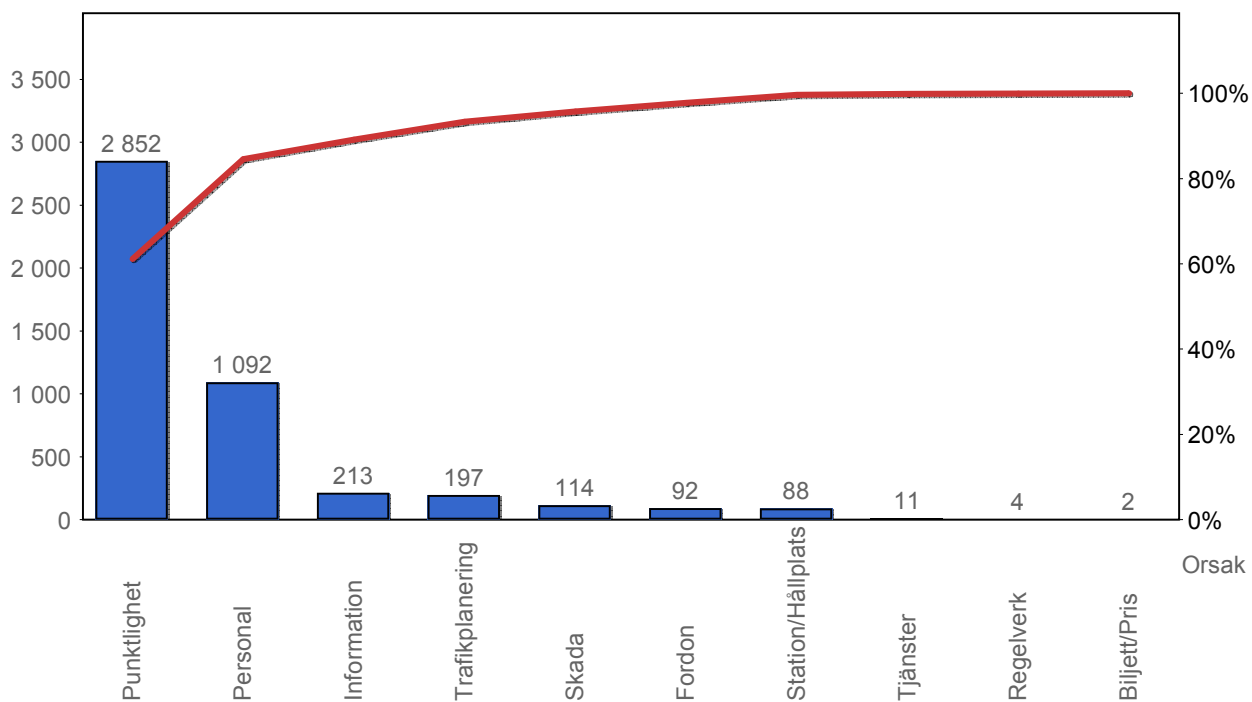
## 3. Påstigande

### 3.1 Antal påstigande per dygn...

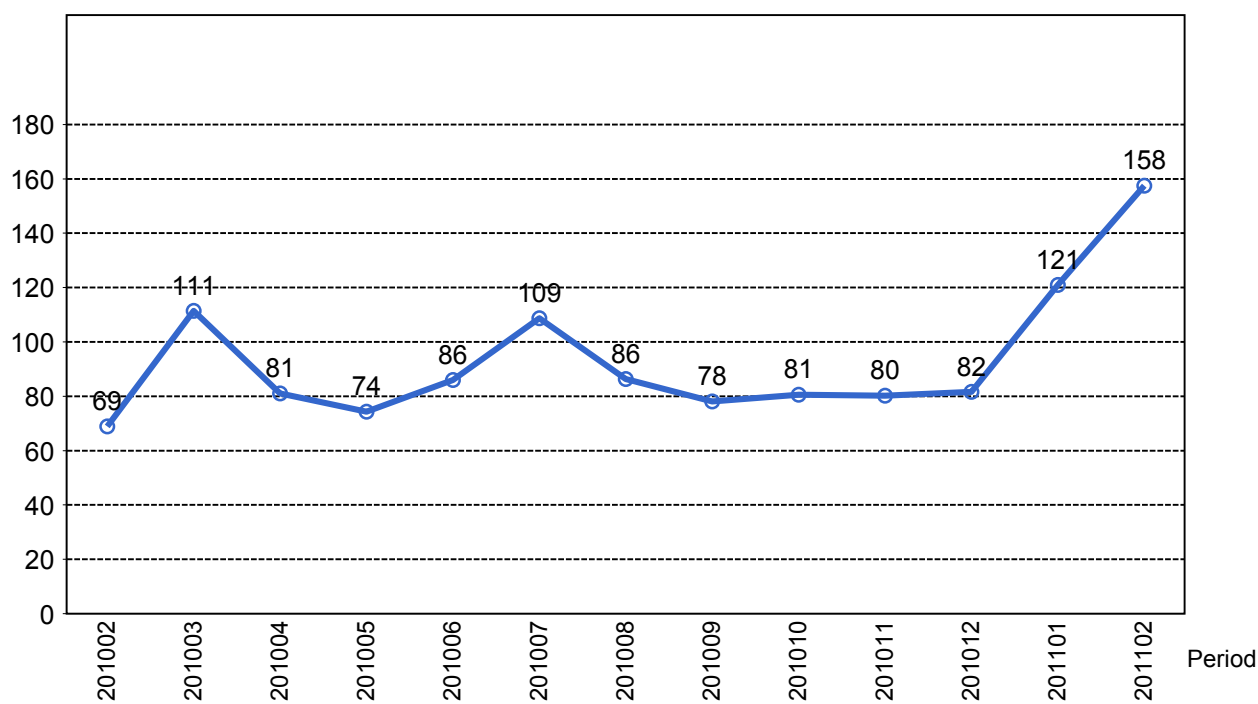


## 4. Kundensynpunkter

### 4.1 Kundensynpunkter per kategori



### 4.2 Antal kundsynpunkter per 1 000 000 påstigande



## 5. Resegaranti

### 5.1 Utbetalt belopp per måned

