

Månadsrapport Tunnelbanan, avtalsområde: Grön linje

MTR

Januari 2011

SL-Kontrakt

Den här rapporten avser mätningar till och med Januari 2011.

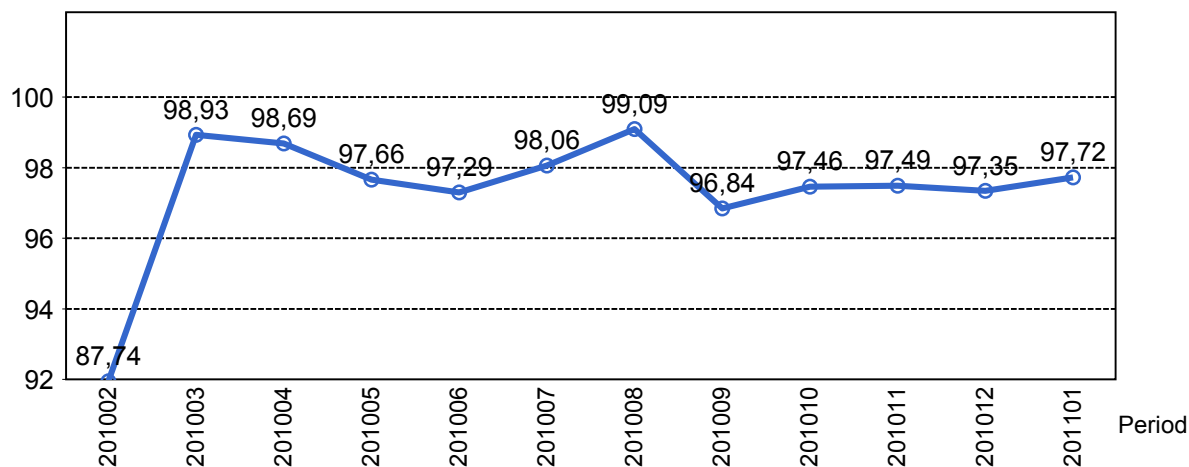
Följande källor används som underlag för rapporten:

- Entreprenörens avvikelserapporter
- ATR-material
- Kundtjänststatistik



1. Utförd och inställd trafik

1.1 Andel utförda avgångar i procent.



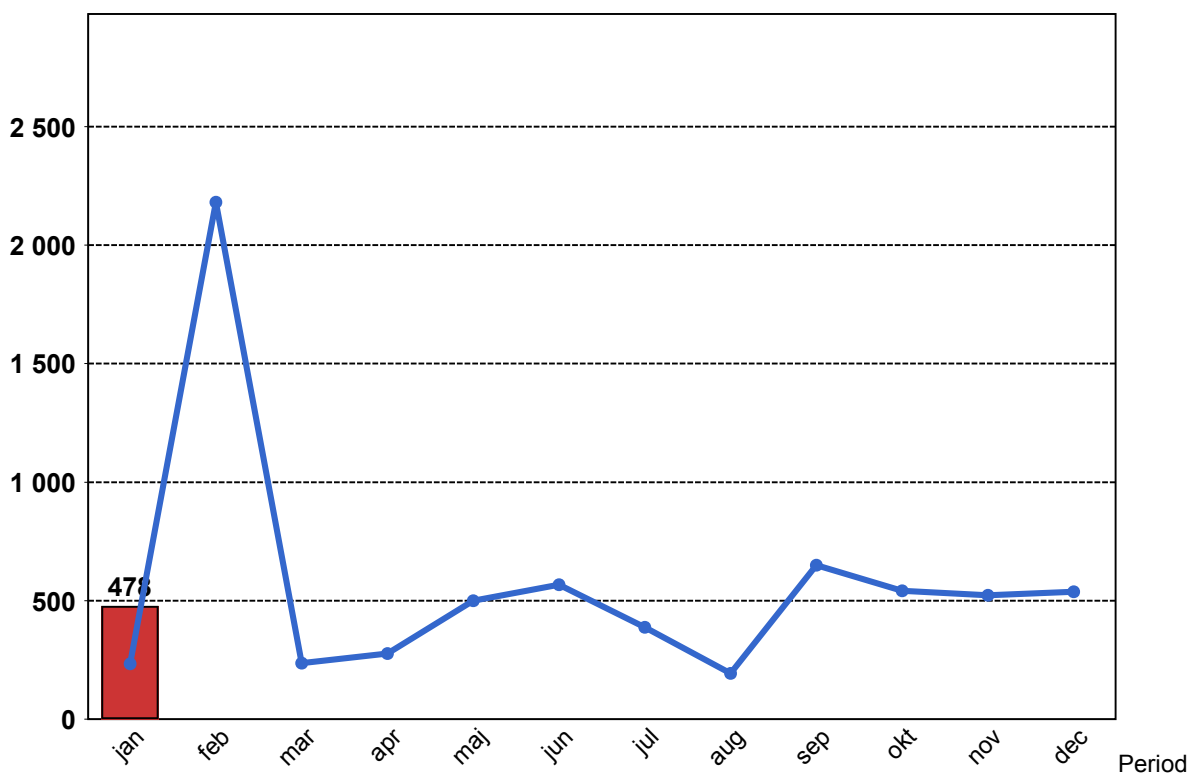
1.2 Orsaker till inställda avgångar.

| Orsak | jan |
|-----------------------|-----|
| Entreprenör | 42 |
| SL Bana/Signal | 208 |
| Underhållsentreprenör | 49 |
| Yttre omständigheter | 179 |

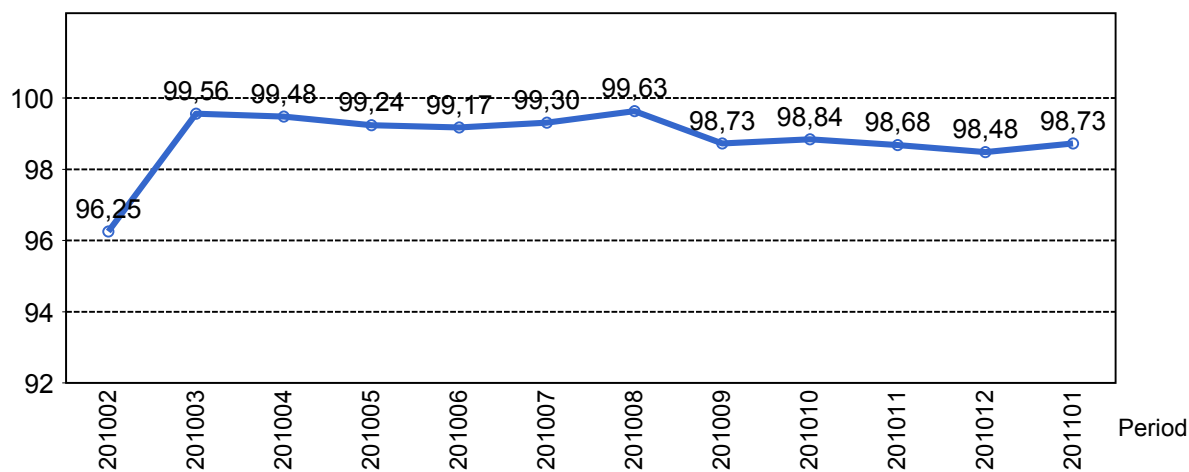
1.3 Antal inställda avgångar under 2011 jämfört med 2010

■ Antal Inställda Avgångar 2011

■ Antal Inställda Avgångar 2010



1.4 Andel utförda tågtimmar



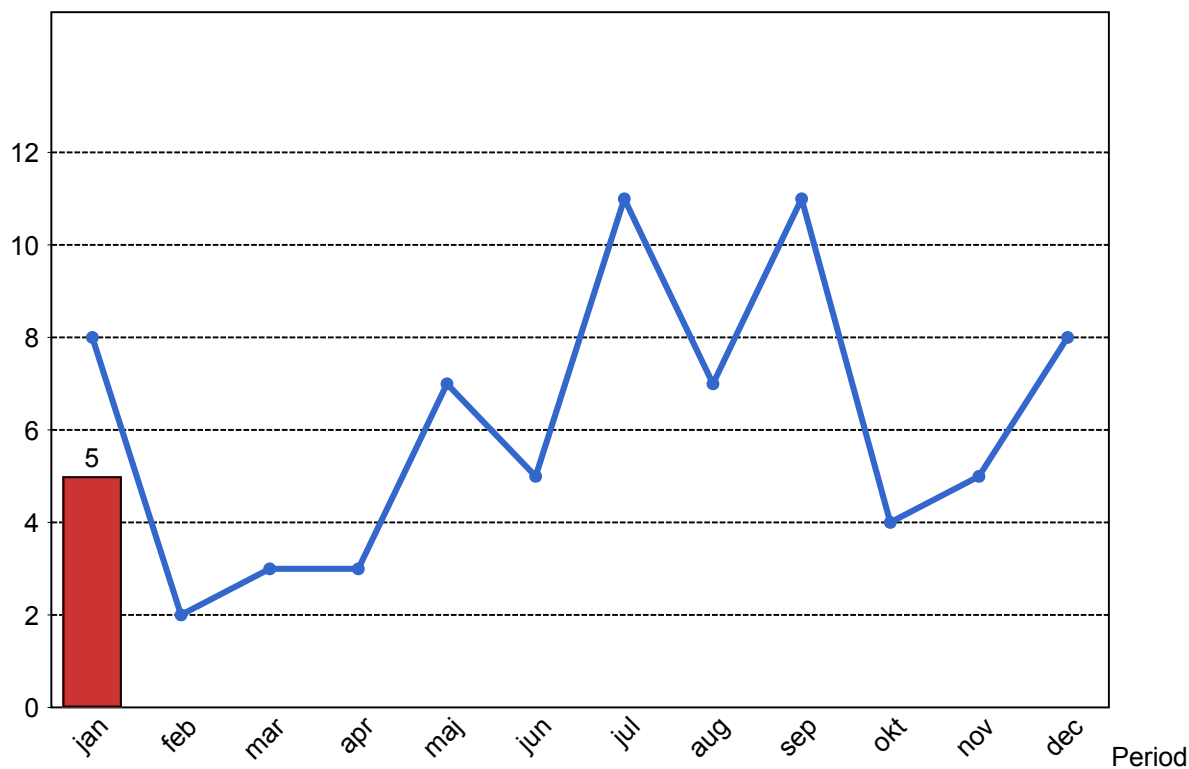
1.5 Ansvarsfördelning, stopp i trafiken.

| Orsak | jan |
|-----------------------|----------|
| Bana/Signal | 3 |
| Entreprenör | 1 |
| Underhållsentreprenör | 1 |
| Totalt | 5 |

1.6 Antal stopp i trafiken under 2011 jämfört med 2010

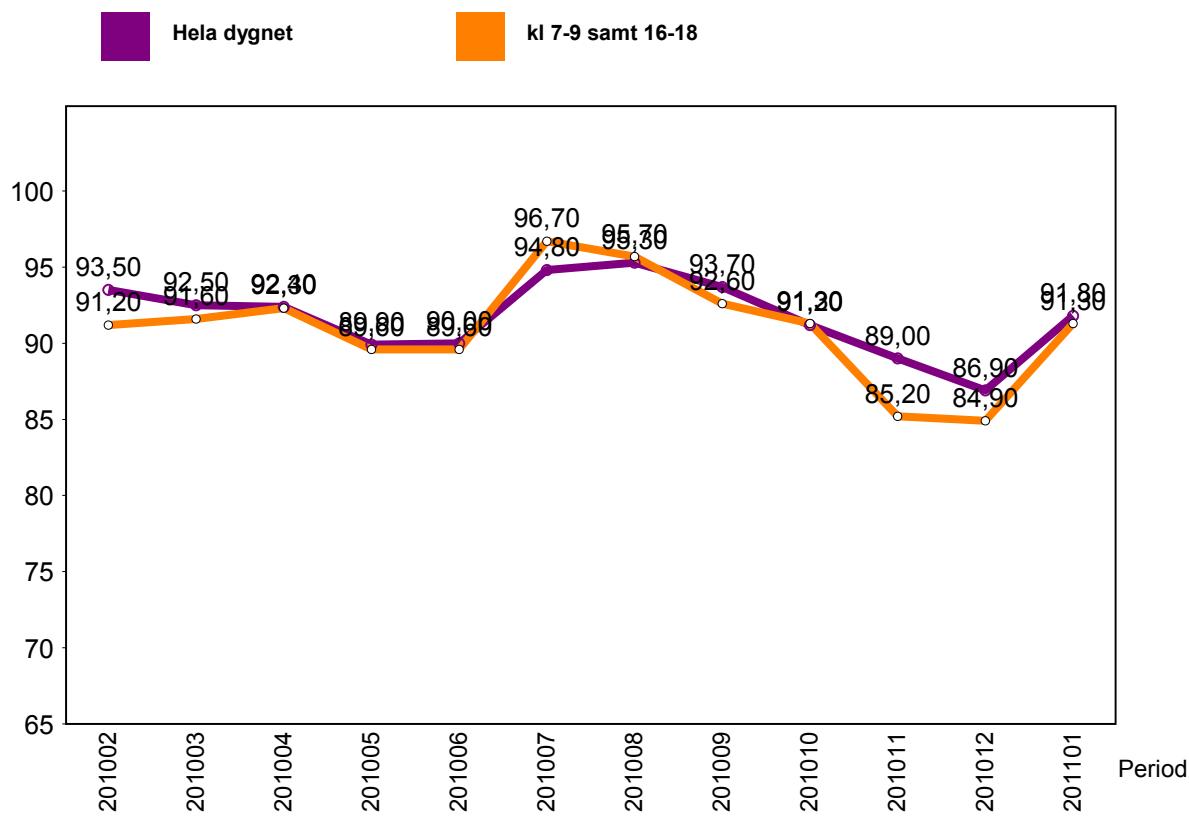
■ Antal Stopp 2011

■ Antal Stopp 2010



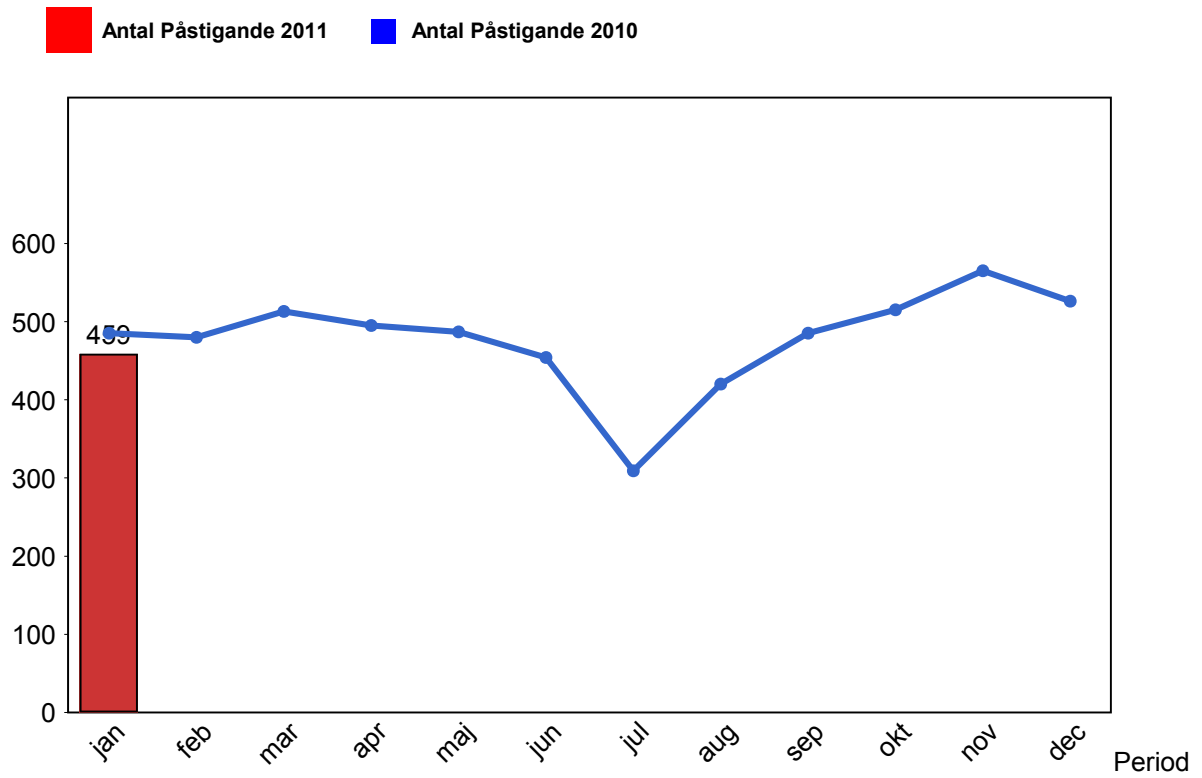
2. Punktlighet

2.1 Punktlighet, avgångar.



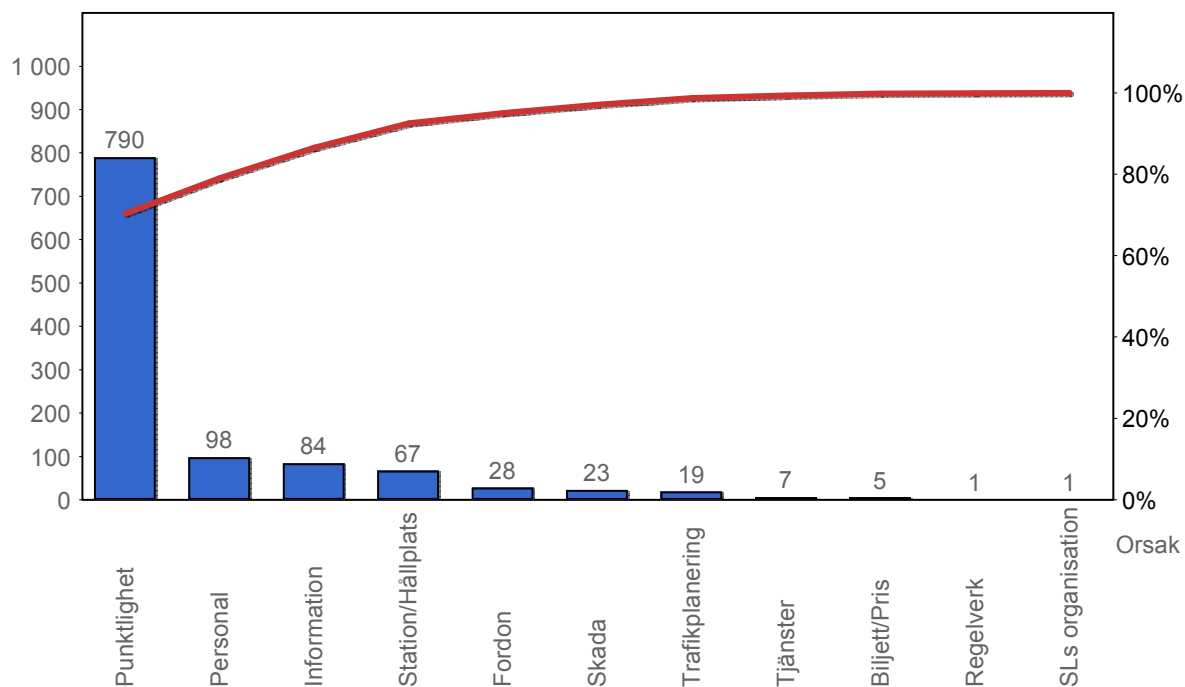
3. Påstigande

3.1 Antal påstigande per dygn



4. Kundensynpunkter

4.1 Kundensynpunkter per kategori



4.2 Antal kundsynpunkter per 1 000 000 påstigande

