

Månadsrapport Lokaltåg, avtalsområde: Tvärbanan

Veolia Transport

Januari 2011

SL-Kontrakt

Den här rapporten avser mätningar till och med Januari 2011.

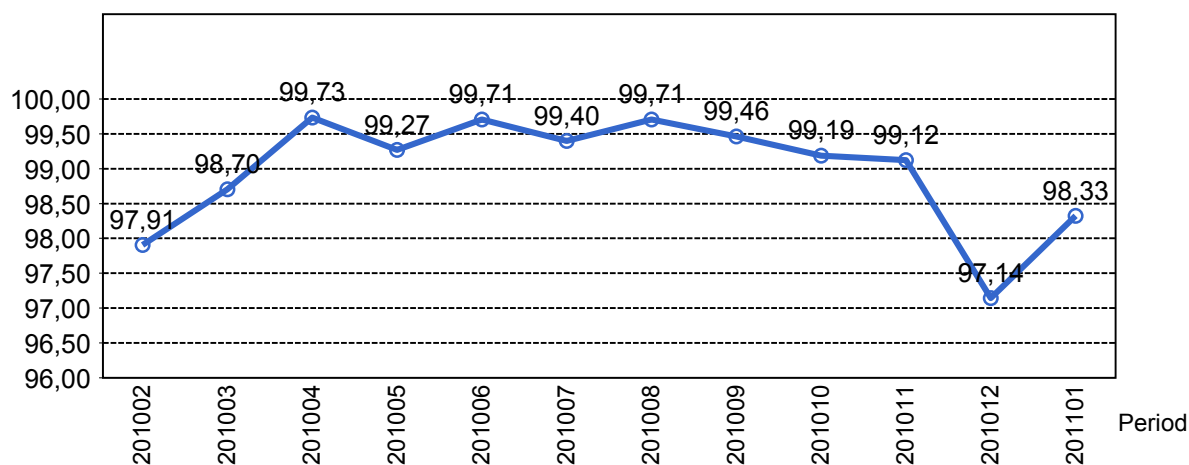
Följande källor används som underlag för rapporten:

- Entreprenörens avvikelserapporter
- ATR-material
- Kundtjänststatistik



1. Utförd och inställd trafik

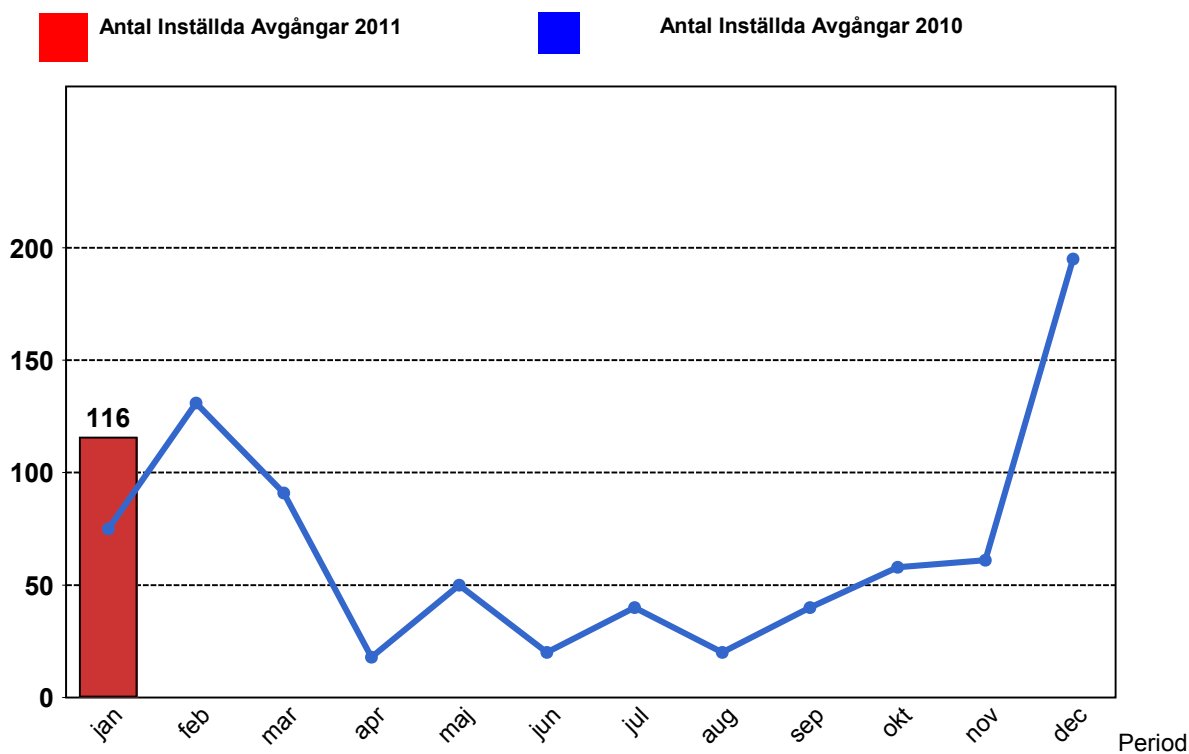
1.1 Andel utförda avgångar i procent.



1.2 Orsaker till inställda avgångar.

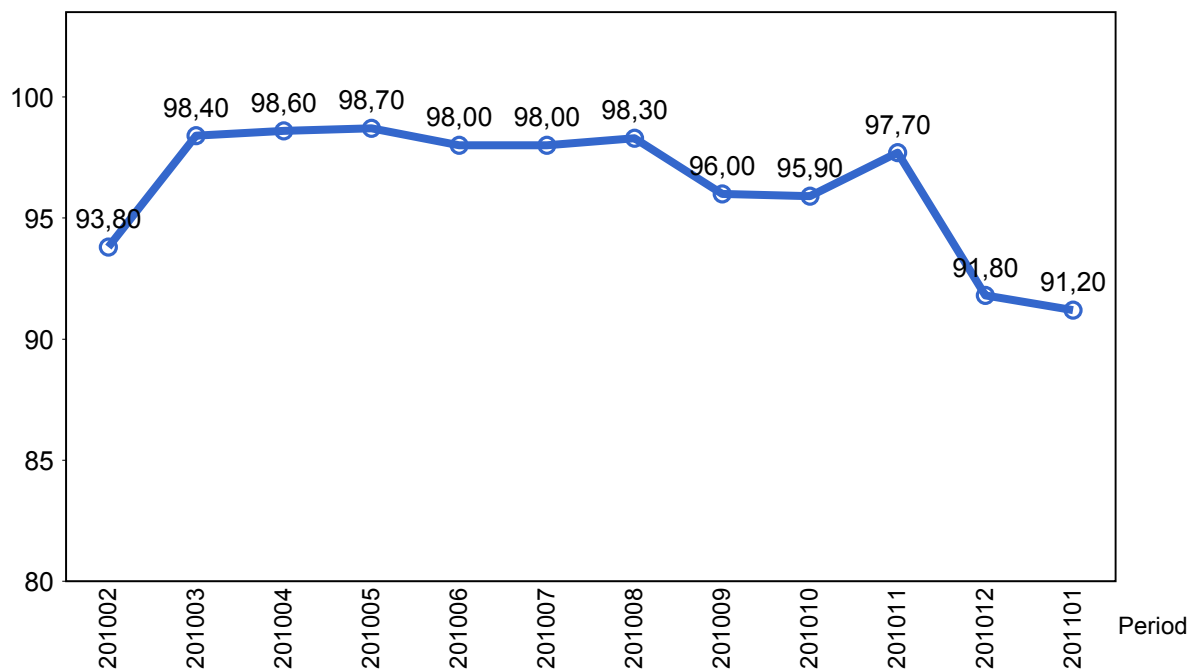
Orsak	jan
Entreprenör	21
SL Bana/Signal	15
SL Fordon	7
Underhållsentreprenör	41
Yttre omständigheter	32

1.3 Antal inställda avgångar under 2011 jämfört med 2010



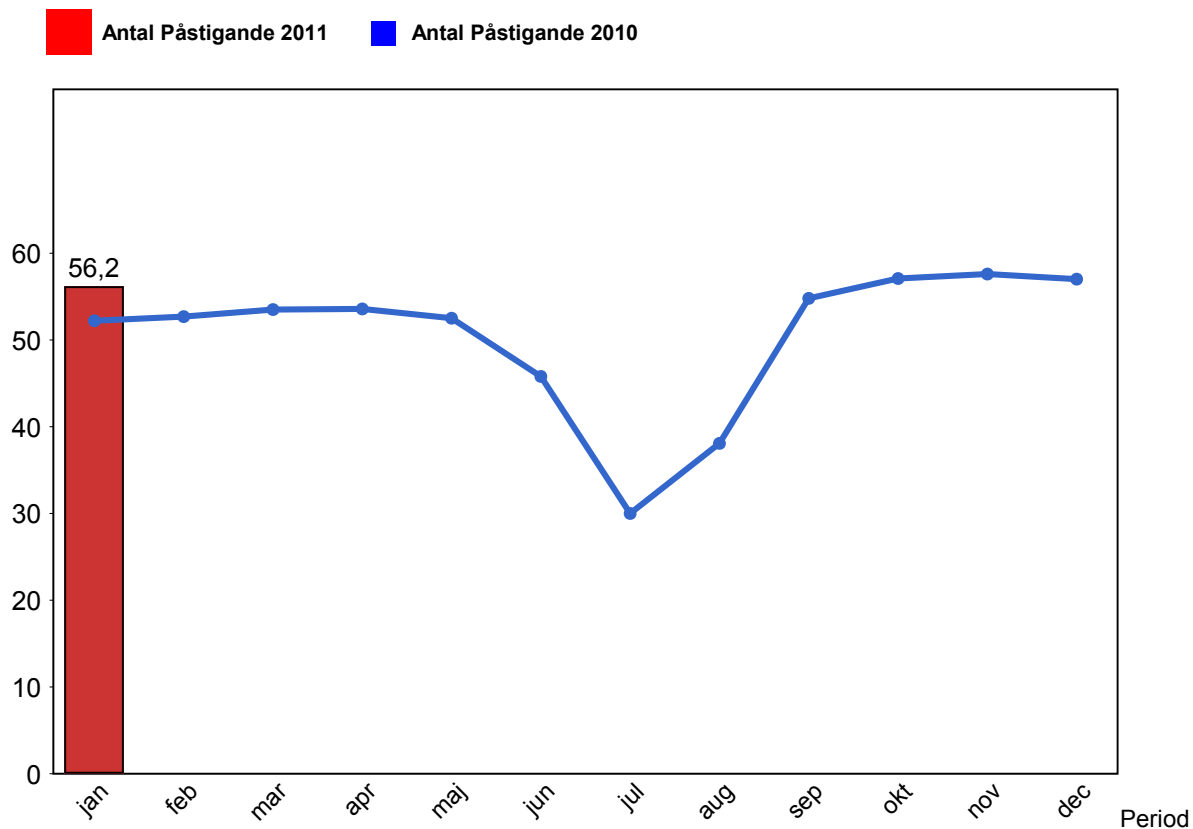
2. Punktlighet

2.1 Punktlighet, avgångar.



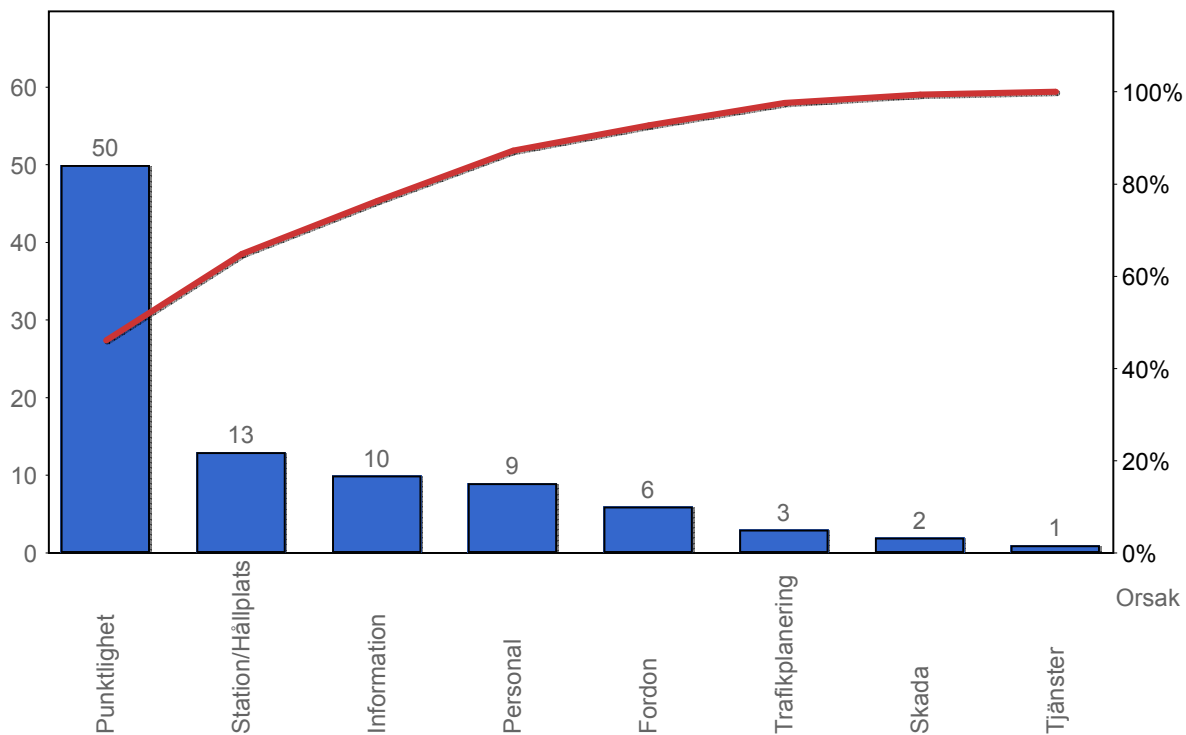
3. Påstigande

3.1 Antal påstigande per dygn



4. Kundensynpunkter

4.1 Kundensynpunkter per kategori



4.2 Antal kundsynpunkter per 1 000 000 påstigande

