

Månadsrapport Buss, avtalsområde:

Lidingö

Keolis

Juli 2011

SL-Kontrakt

Den här rapporten avser mätningar till och med Juli 2011.

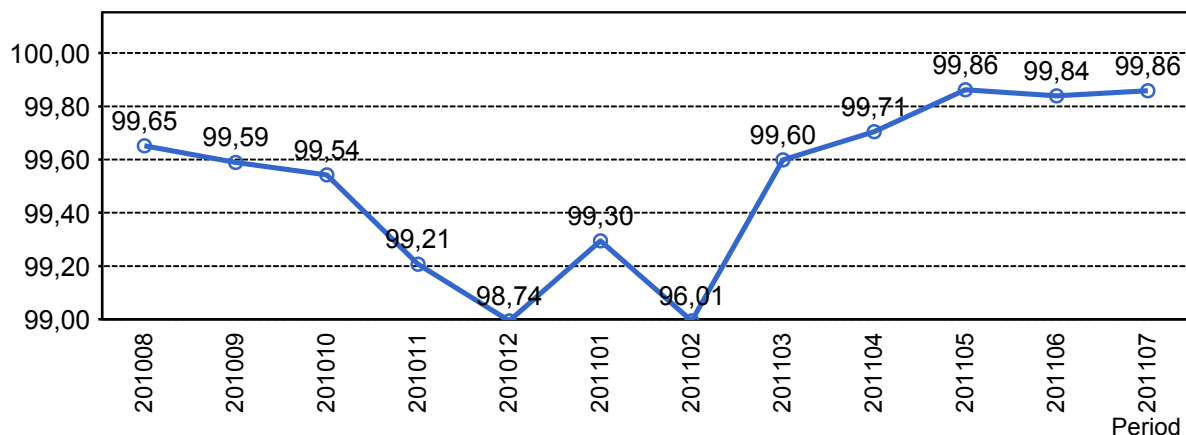
Följande källor används som underlag för rapporten:

- Entreprenörens avvikelserapporter
- ATR-material
- Kundtjänststatistik



1. Utförd och inställd trafik

1.1 Andel utförda avgångar i procent.



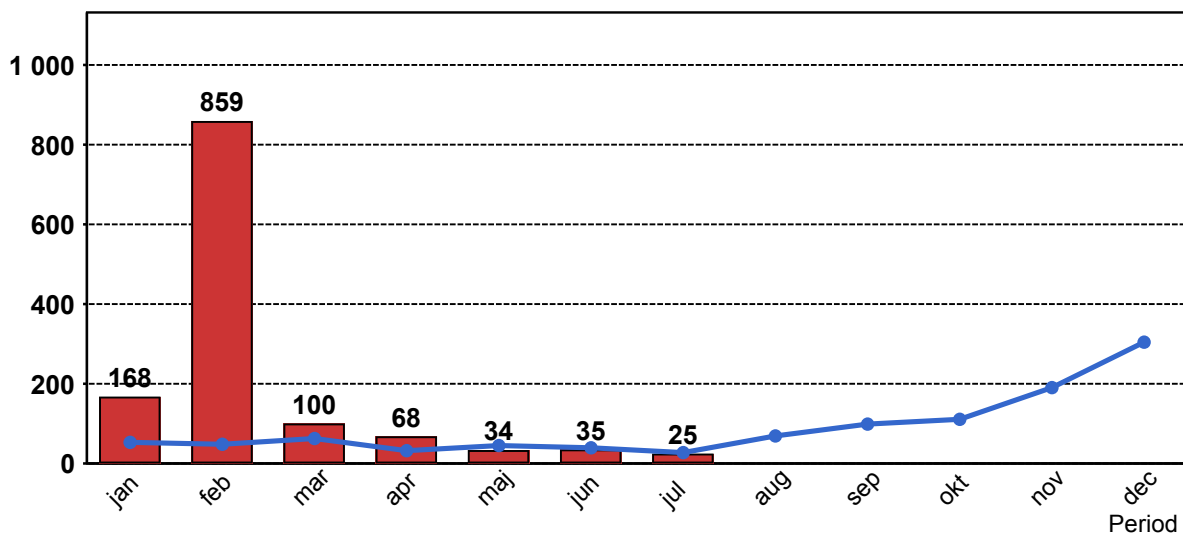
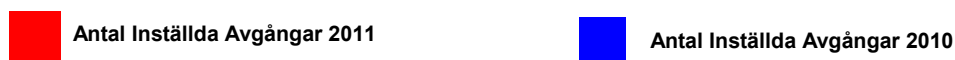
1.2 Orsaker till inställda avgångar.

Orsak	jan	feb	mar	apr	maj	jun	jul
Fordon	136	77	63	58	22	19	12
Övrigt	0	752	0	0	0	0	0
Personal	23	12	29	8	9	8	8
Yttre omständigheter	9	18	8	2	3	8	5
Totalt	168	859	100	68	34	35	25

1.3 Antal förstärkningsturer.

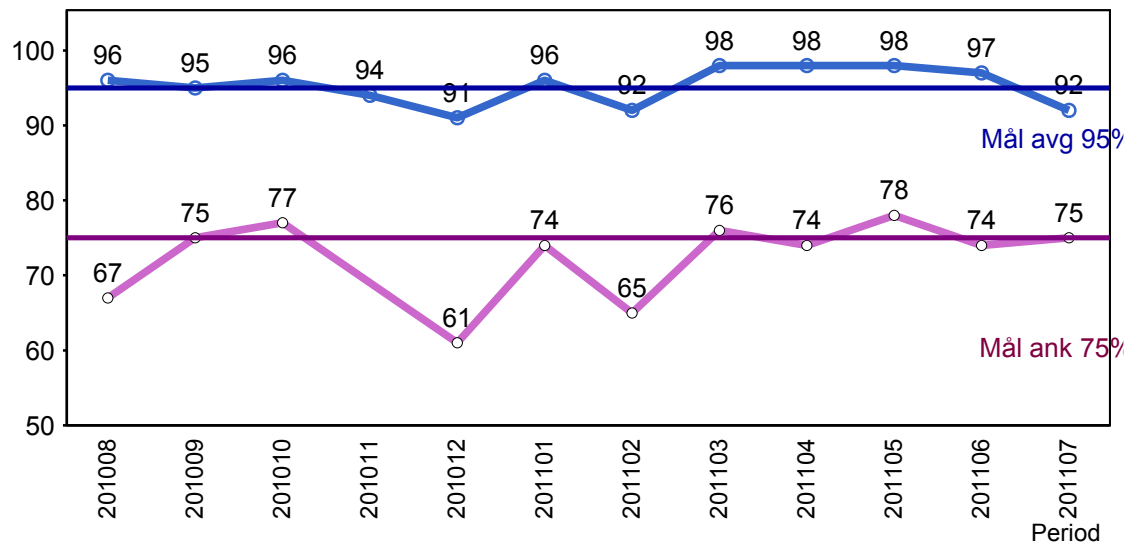
Orsak	jan	feb	mar	apr	maj	jun	jul
Förstärkning	0	12	0	0	0	0	0

1.4 Antal inställda turer under 2011 jämfört med 2010



2. Punktlighet

2.1 Officiella punktlighetsmätningen på tvåmånadersperioder, from mars 2007 anges månadsvärden



Godkänd avgång:

Bussen avgår från mätthållplatsen 0 till 3 minuter efter annonserad tid. Om bussen avgår var femtonde minut eller oftare i högtrafik kan intervallet för godkända avgångar vara 0 till 2 minuter. Mål 95%.

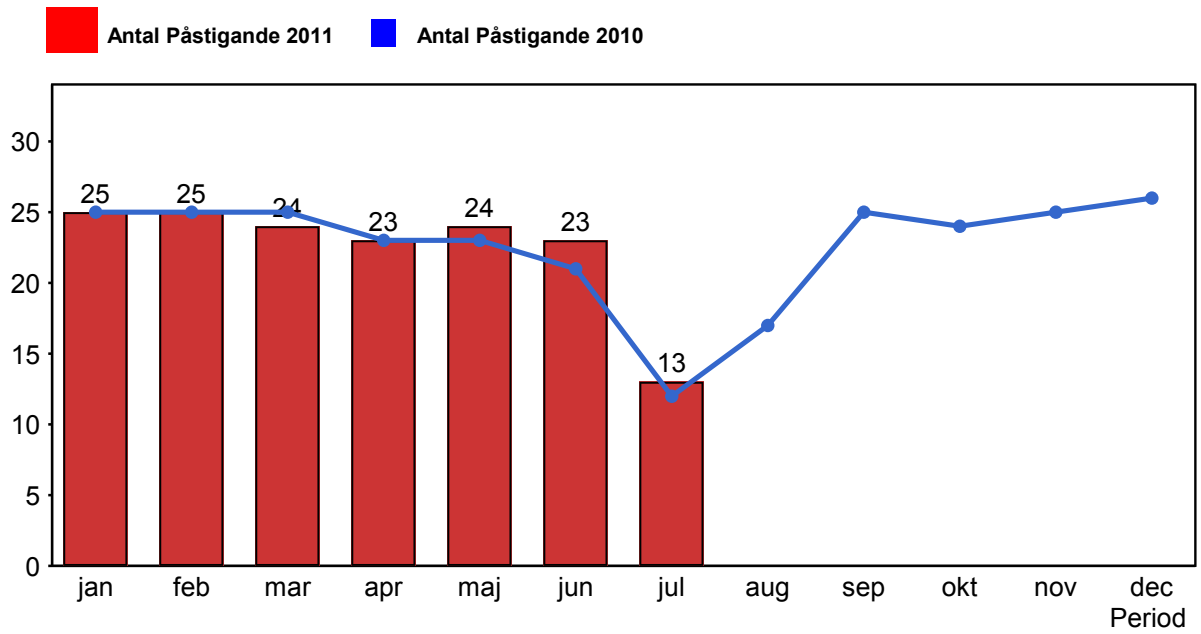
Godkänd ankomst:

Bussen ankommer till mätthållplatsen 3 till 0 minuter före annonserad tid. För vissa linjer är intervallet för godkända ankomster 5 till 0 minuter. Mål 75%.

Mätningen baseras på ATR-data från vardagar.

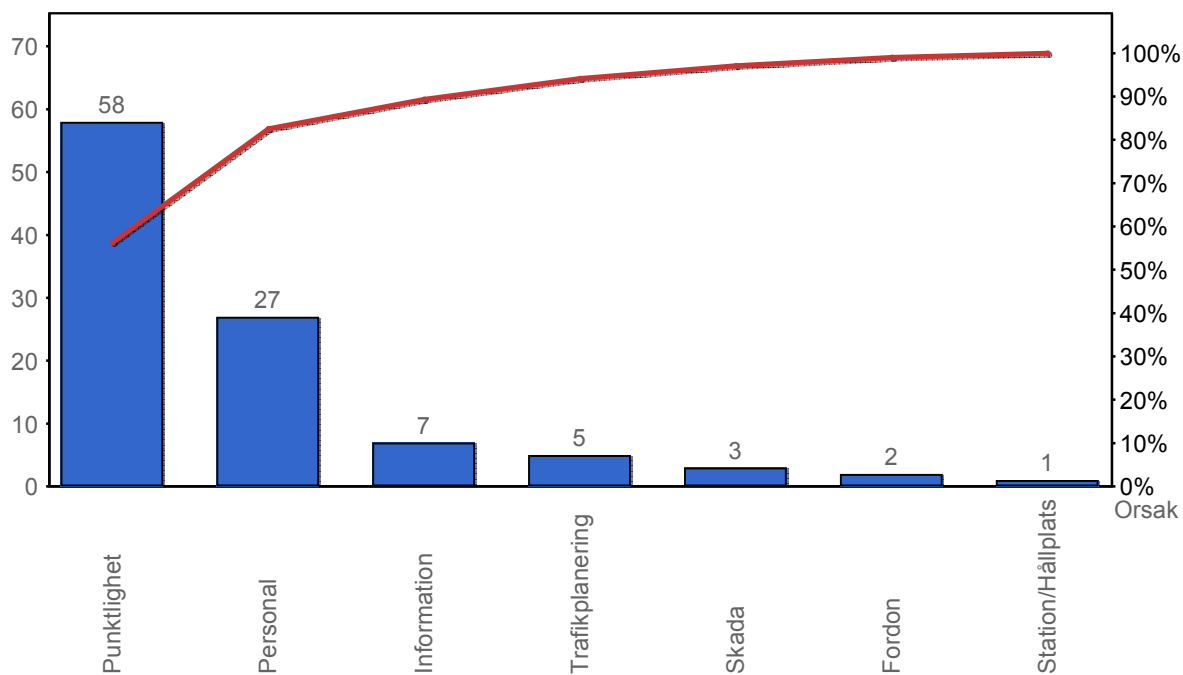
3. Påstigande

3.1 Antal påstigande per dygn (tusental)



4. Kundensynpunkter

4.1 Kundensynpunkter per kategori



4.2 Antal kundsynpunkter per 1 000 000 påstigande

