

Månadsrapport Buss, avtalsområde:

Nynäshamn

Keolis

Juli 2011

SL-Kontrakt

Den här rapporten avser mätningar till och med Juli 2011.

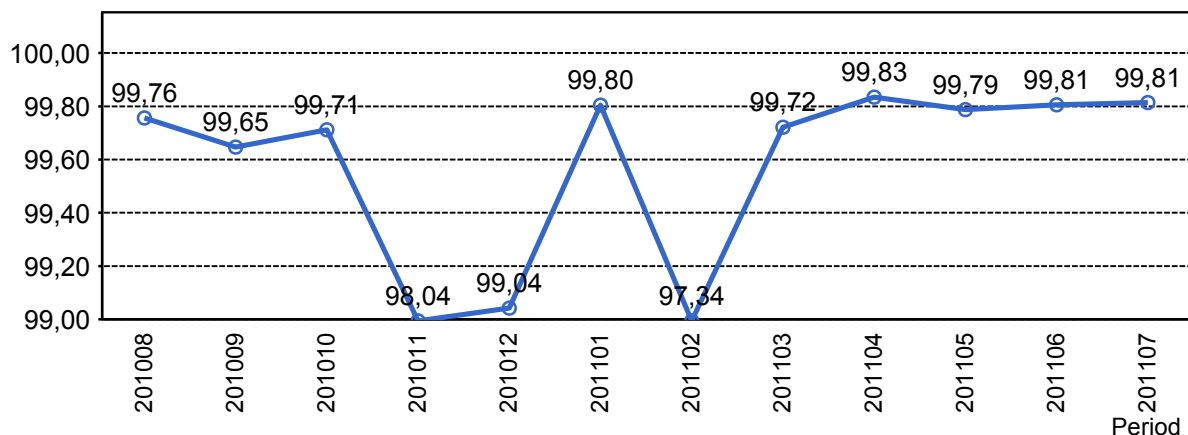
Följande källor används som underlag för rapporten:

- Entreprenörens avvikelserapporter
- ATR-material
- Kundtjänststatistik



1. Utförd och inställd trafik

1.1 Andel utförda avgångar i procent.



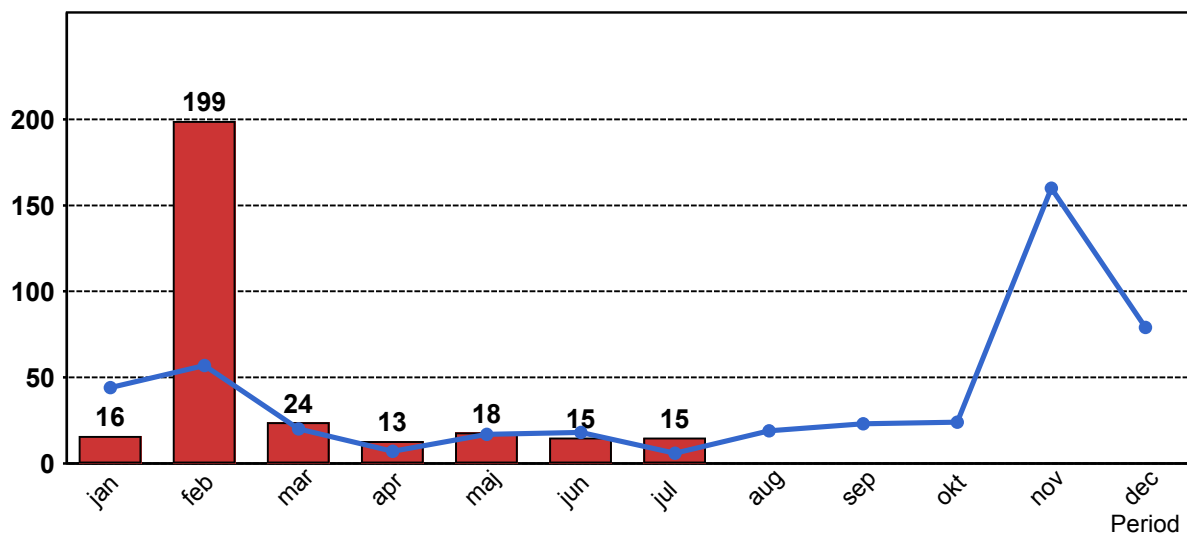
1.2 Orsaker till inställda avgångar.

Orsak	jan	feb	mar	apr	maj	jun	jul
Fordon	2	15	17	4	13	9	7
Övrigt	0	168	0	0	0	0	0
Personal	4	8	4	4	4	2	8
Yttre omständigheter	10	8	3	5	1	4	0
Totalt	16	199	24	13	18	15	15

1.3 Antal förstärkningsturer.

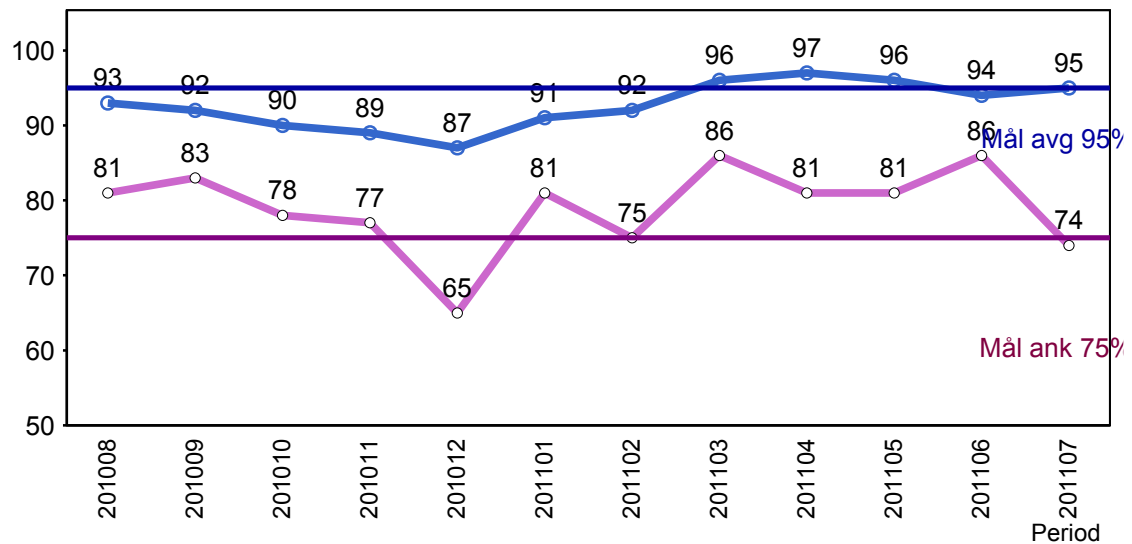
Orsak	jan	feb	mar	apr	maj	jun	jul
Förstärkning	0	2	0	0	12	2	0

1.4 Antal inställda turer under 2011 jämfört med 2010



2. Punktlighet

2.1 Officiella punktlighetsmätningen på tvåmånadersperioder, from mars 2007 anges månadsvärden



Godkänd avgång:

Bussen avgår från mätthållplatsen 0 till 3 minuter efter annonserad tid. Om bussen avgår var femtonde minut eller oftare i högtrafik kan intervallet för godkända avgångar vara 0 till 2 minuter. Mål 95%.

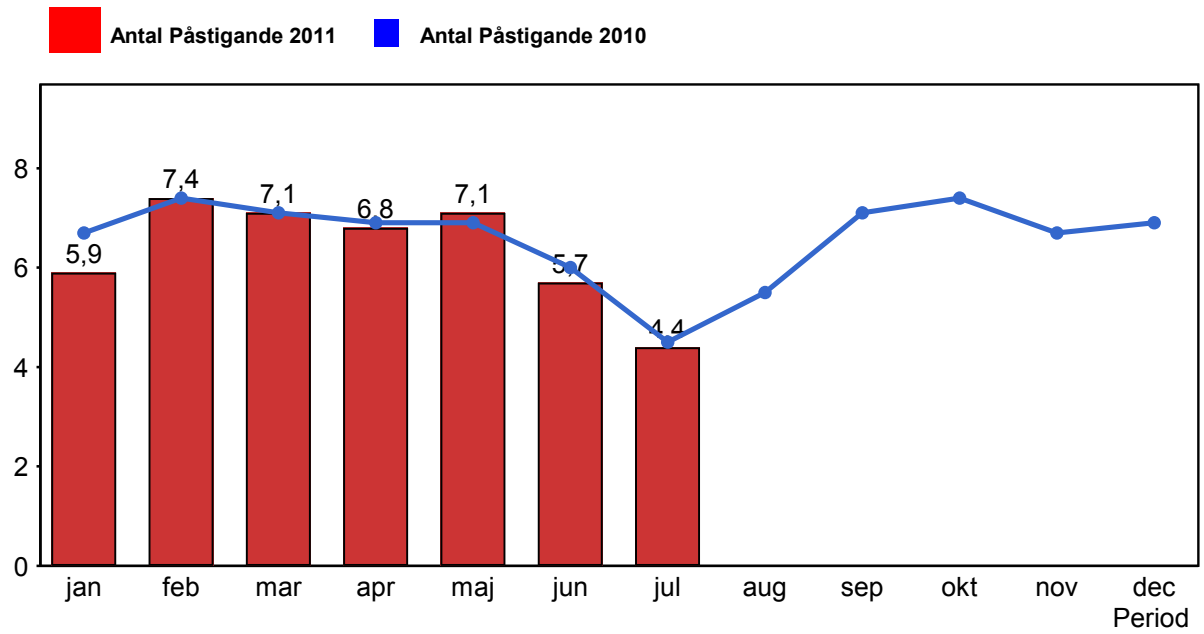
Godkänd ankomst:

Bussen ankommer till mätthållplatsen 3 till 0 minuter före annonserad tid. För vissa linjer är intervallet för godkända ankomster 5 till 0 minuter. Mål 75%.

Mätningen baseras på ATR-data från vardagar.

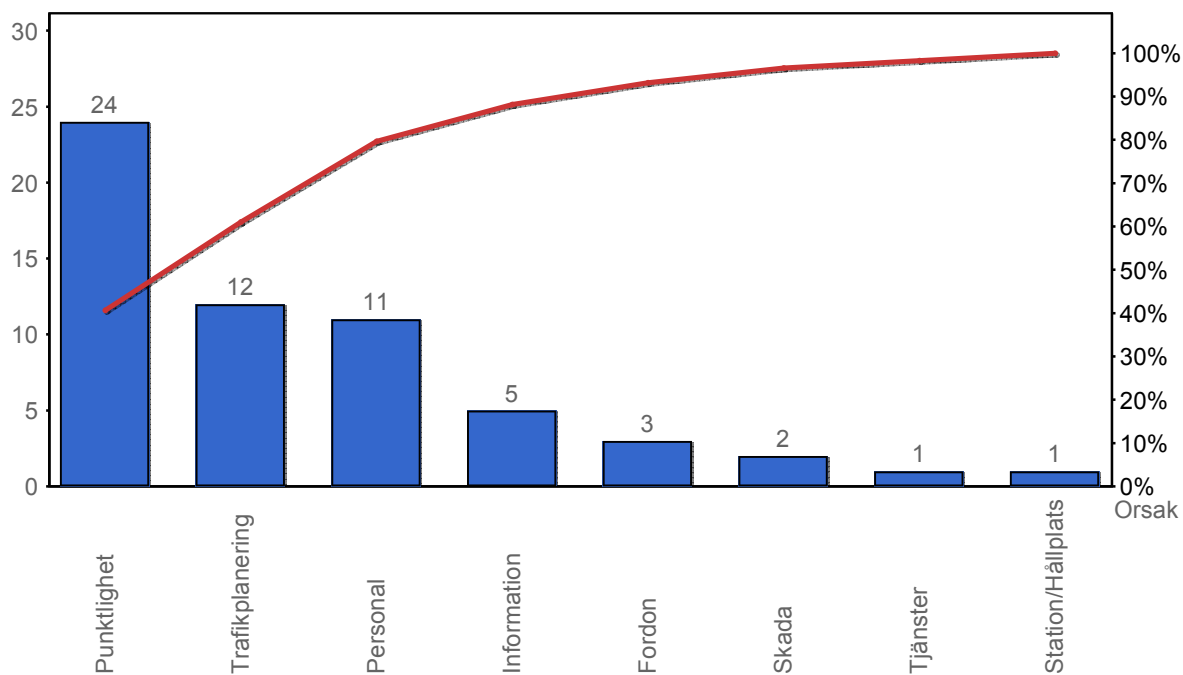
3. Påstigande

3.1 Antal påstigande per dygn (tusental)



4. Kundensynpunkter

4.1 Kundensynpunkter per kategori



4.2 Antal kundsynpunkter per 1 000 000 påstigande

