

Månadsrapport Buss, avtalsområde:

Söderort

Keolis

Juli 2011

SL-Kontrakt

Den här rapporten avser mätningar till och med Juli 2011.

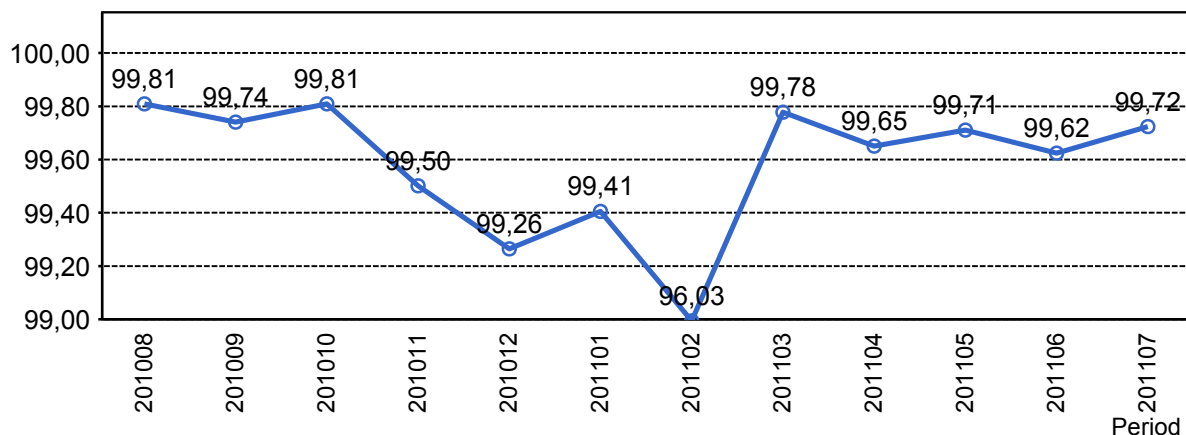
Följande källor används som underlag för rapporten:

- Entreprenörens avvikelserapporter
- ATR-material
- Kundtjänststatistik



# 1. Utförd och inställd trafik

## 1.1 Andel utförda avgångar i procent.



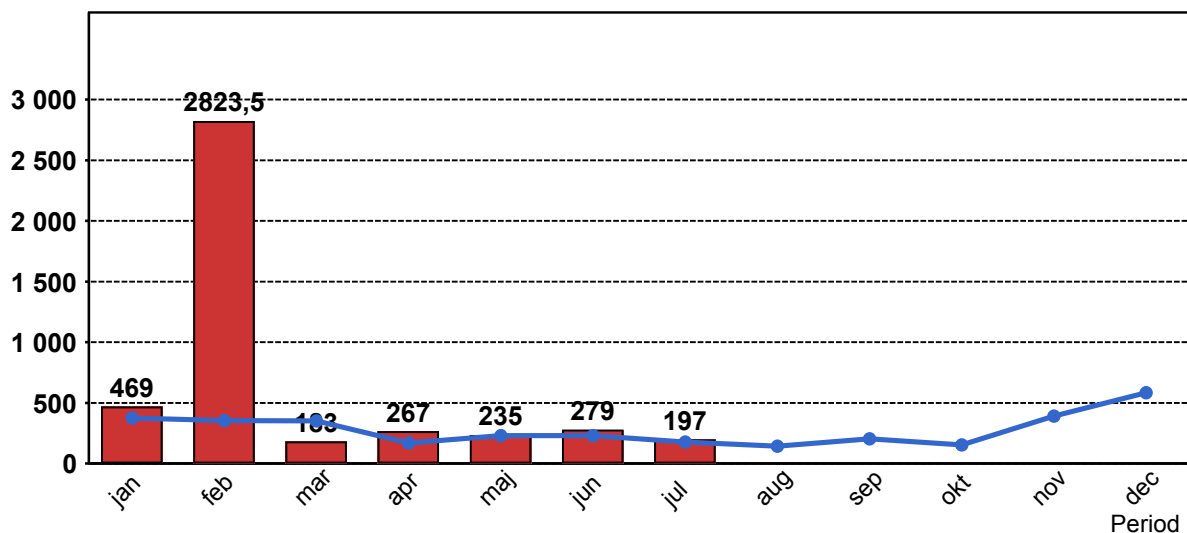
## 1.2 Orsaker till inställda avgångar.

| Orsak                | jan        | feb         | mar        | apr        | maj        | jun        | jul        |
|----------------------|------------|-------------|------------|------------|------------|------------|------------|
| Fordon               | 278        | 322         | 107        | 128        | 107        | 155        | 122        |
| Övrigt               | 0          | 2315        | 0          | 0          | 0          | 0          | 0          |
| Personal             | 54         | 52          | 42         | 57         | 63         | 52         | 55         |
| Yttre omständigheter | 137        | 135         | 34         | 82         | 65         | 72         | 20         |
| <b>Totalt</b>        | <b>469</b> | <b>2824</b> | <b>183</b> | <b>267</b> | <b>235</b> | <b>279</b> | <b>197</b> |

## 1.3 Antal förstärkningsturer.

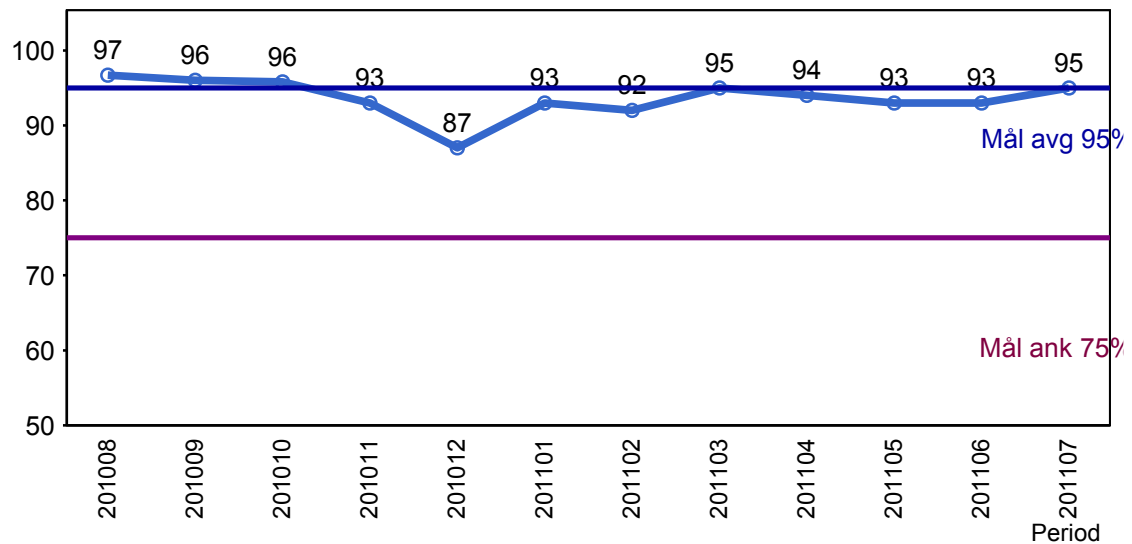
| Orsak        | jan | feb | mar | apr | maj | jun | jul |
|--------------|-----|-----|-----|-----|-----|-----|-----|
| Förstärkning | 0   | 0   | 0   | 33  | 0   | 7   | 0   |

## 1.4 Antal inställda turer under 2011 jämfört med 2010



## 2. Punktlighet

### 2.1 Officiella punktlighetsmätningen på tvåmånadersperioder, from mars 2007 anges månadsvärden



#### Godkänd avgång:

Bussen avgår från mätställplatsen 0 till 3 minuter efter annonserad tid. Om bussen avgår var femtonde minut eller oftare i högtrafik kan intervallet för godkända avgångar vara 0 till 2 minuter. Mål 95%.

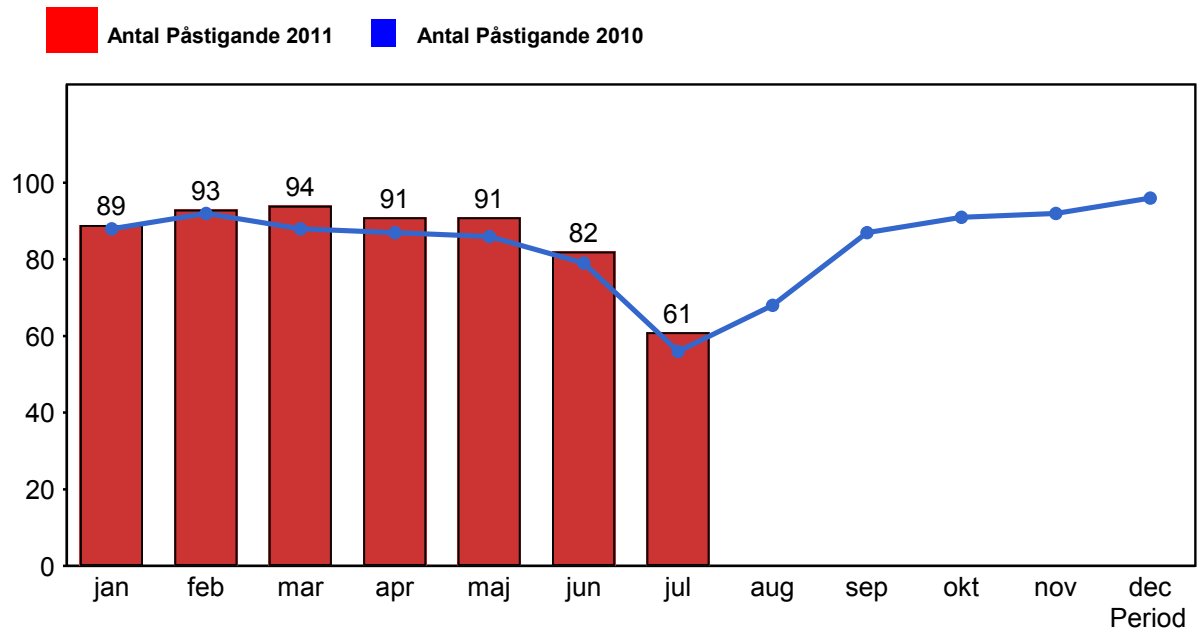
#### Godkänd ankomst:

Bussen ankommer till mätställplatsen 3 till 0 minuter före annonserad tid. För vissa linjer är intervallet för godkända ankomster 5 till 0 minuter. Mål 75%.

Mätningen baseras på ATR-data från vardagar.

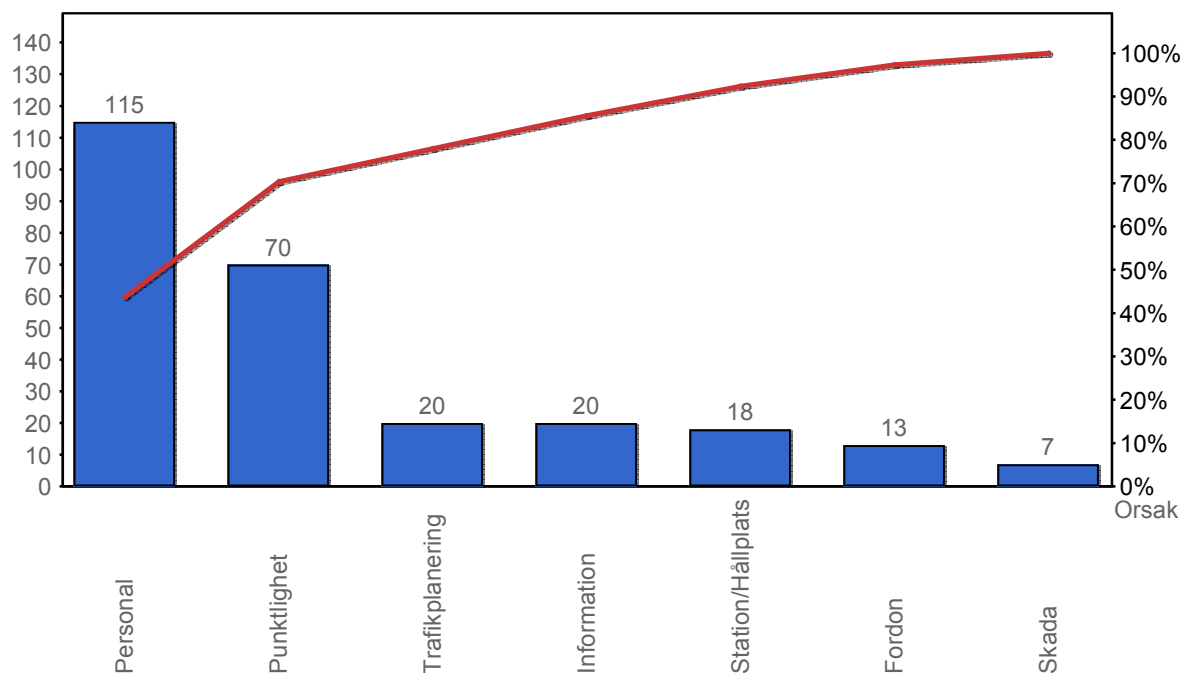
### 3. Påstigande

#### 3.1 Antal påstigande per dygn (tusental)



## 4. Kundsynpunkter

### 4.1 Kundsynpunkter per kategori



### 4.2 Antal kundsynpunkter per 1 000 000 påstigande

