

Månadsrapport Tunnelbanan, avtalsområde:

Röd linje

MTR

Juli 2011

SL-Kontrakt

Den här rapporten avser mätningar till och med Juli 2011.

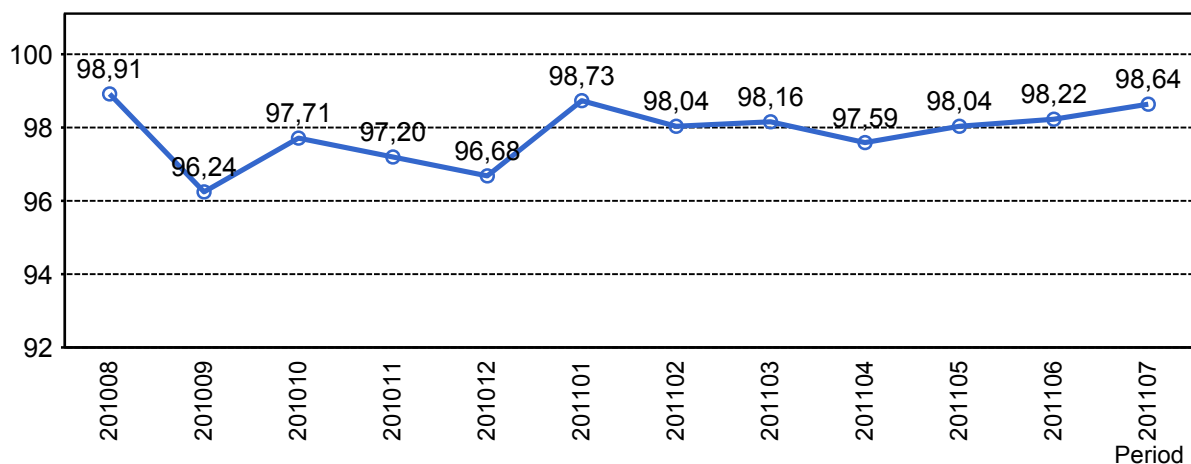
Följande källor används som underlag för rapporten:

- Entreprenörens avvikelserapporter
- ATR-material
- Kundtjänststatistik



1. Utförd och inställd trafik

1.1 Andel utförda avgångar i procent.

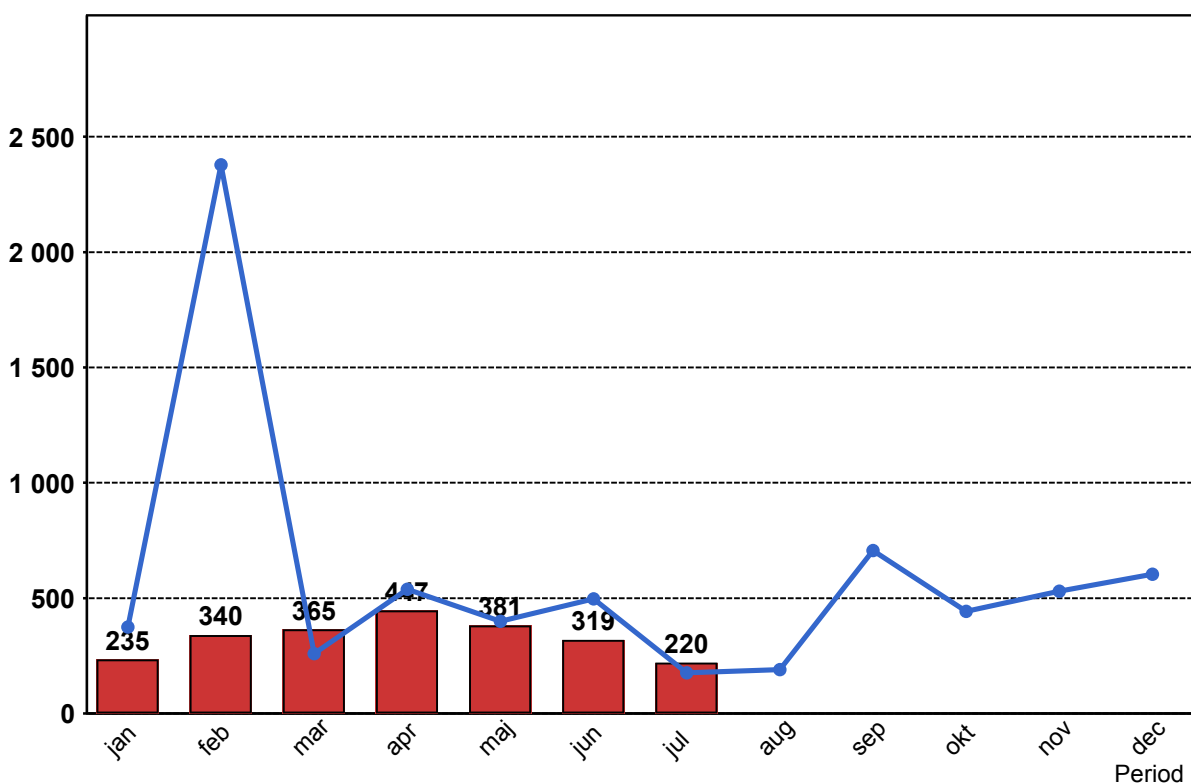


1.2 Orsaker till inställda avgångar.

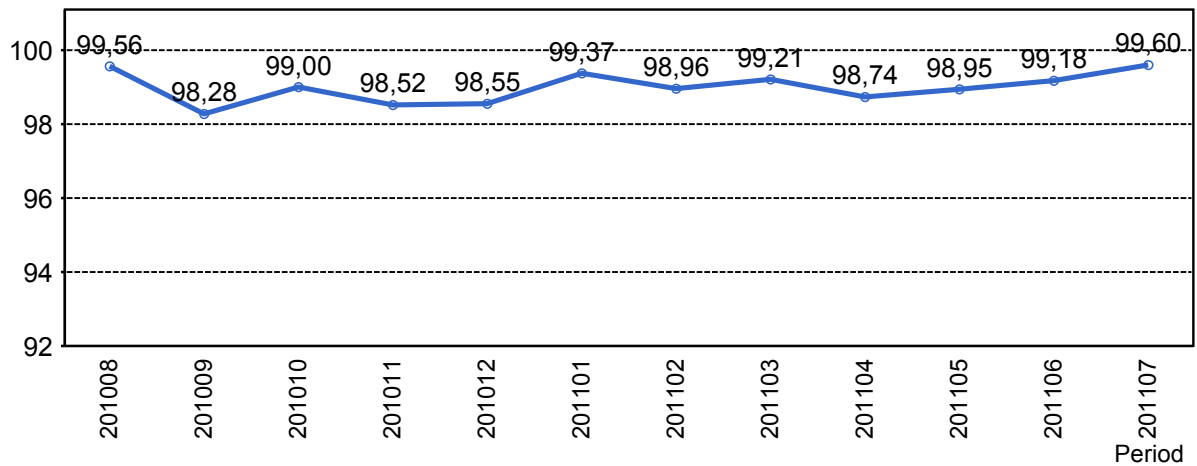
Orsak	jan	feb	mar	apr	maj	jun	jul
Entreprenör	31	62	86	79	83	37	13
SL Bana/Signal	13	61	38	108	118	89	48
Underhållsentreprenör	130	82	109	183	102	95	32
Yttre omständigheter	61	135	132	77	78	98	127

1.3 Antal inställda avgångar under 2011 jämfört med 2010

■ Antal Inställda Avgångar 2011
 ■ Antal Inställda Avgångar 2010



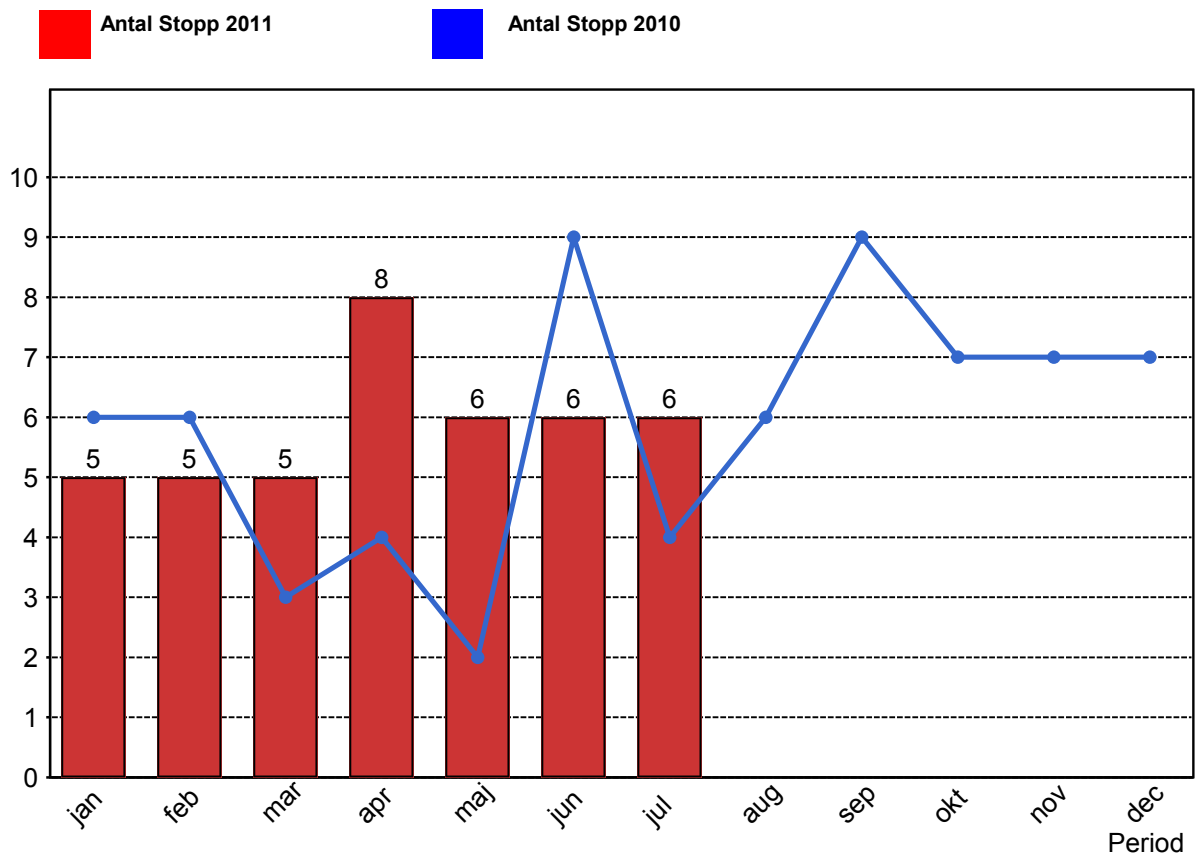
1.4 Andel utförda tågtimmar



1.5 Ansvarsfördelning, stopp i trafiken.

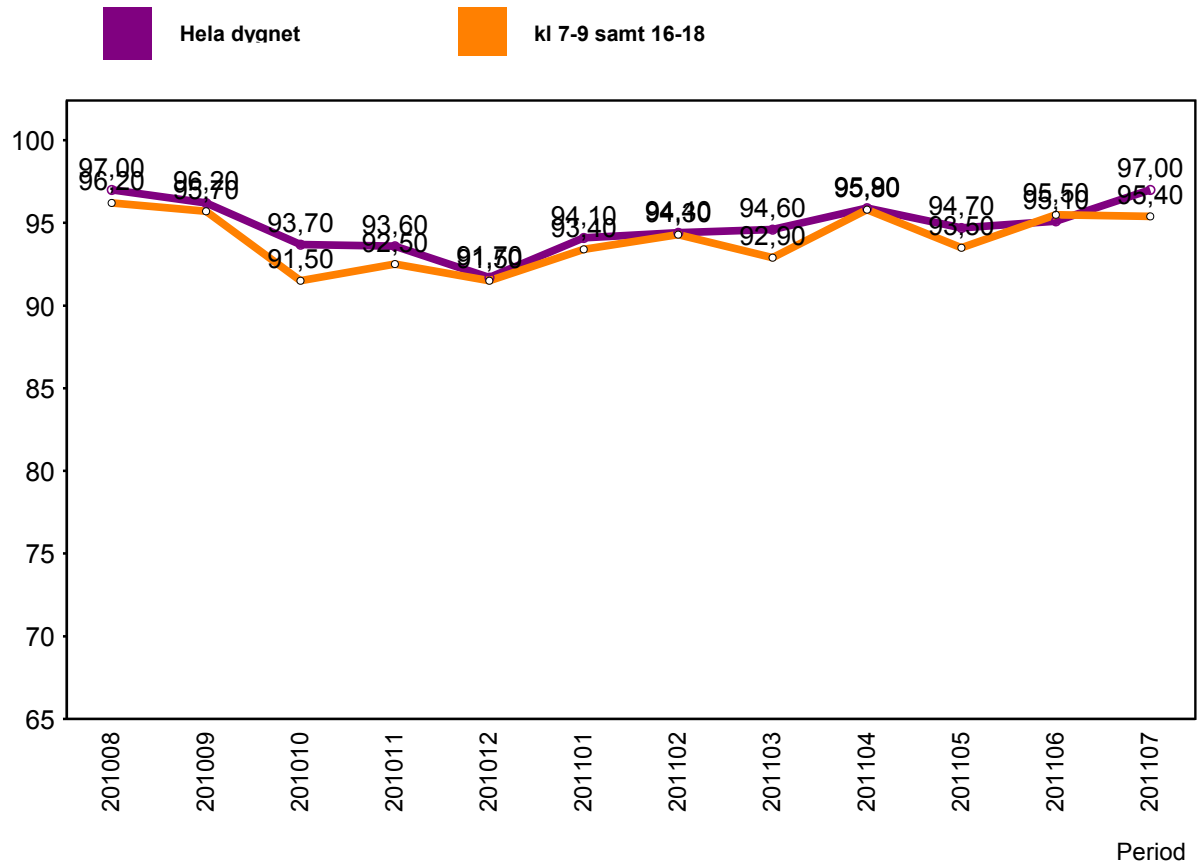
Orsak	jan	feb	mar	apr	maj	jun	jul
Bana/Signal	0	0	0	2	1	0	2
Entreprenör	1	0	2	2	0	0	0
Underhållsentreprenör	3	1	2	3	2	4	0
Yttre omständigheter	1	4	1	1	3	2	4
Totalt	5	5	5	8	6	6	6

1.6 Antal stopp i trafiken under 2011 jämfört med 2010



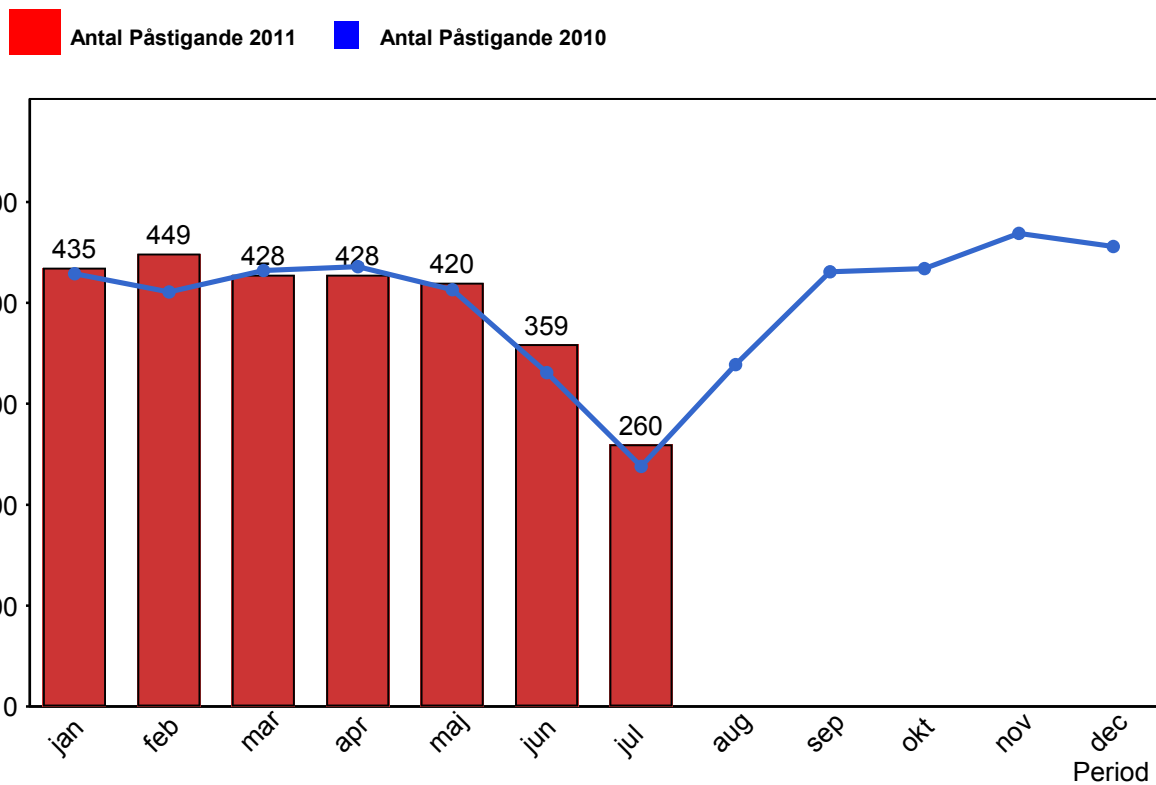
2. Punktlighet

2.1 Punktlighet, avgångar.



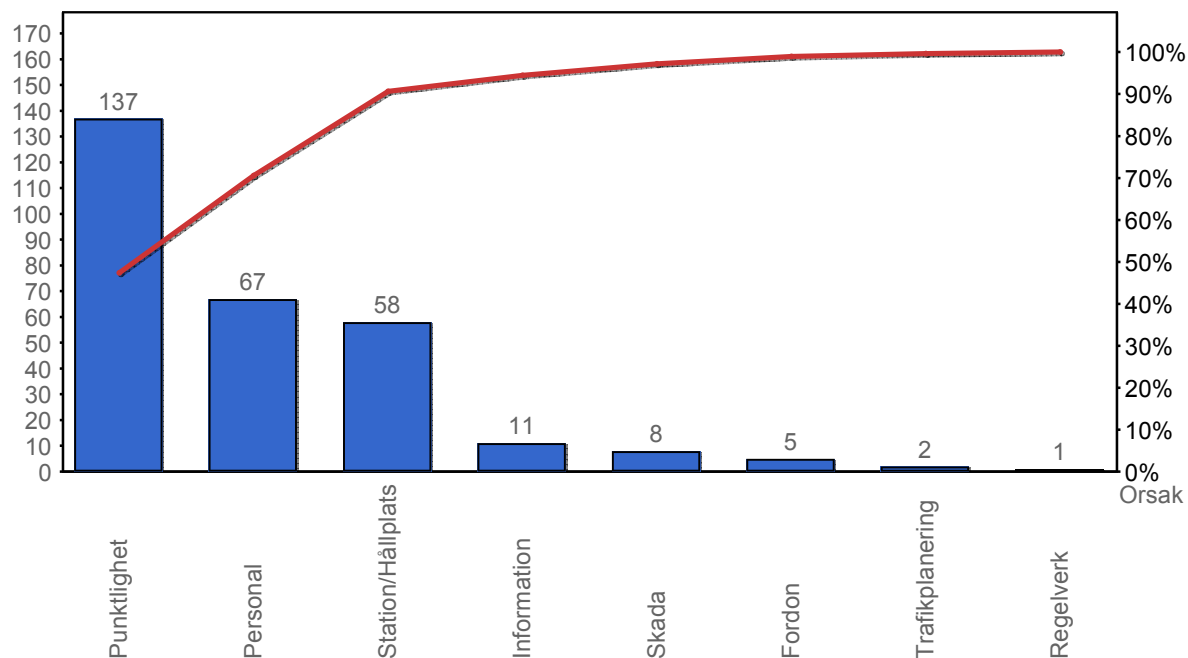
3. Påstigande

3.1 Antal påstigande per dygn (tusental)



4. Kundsynpunkter

4.1 Kundsynpunkter per kategori



4.2 Antal kundsynpunkter per 1 000 000 påstigande

