

Månadsrapport Buss, avtalsområde:

**Bromma**

Nobina

**Juli 2011**

SL-Kontrakt

Den här rapporten avser mätningar till och med Juli 2011.

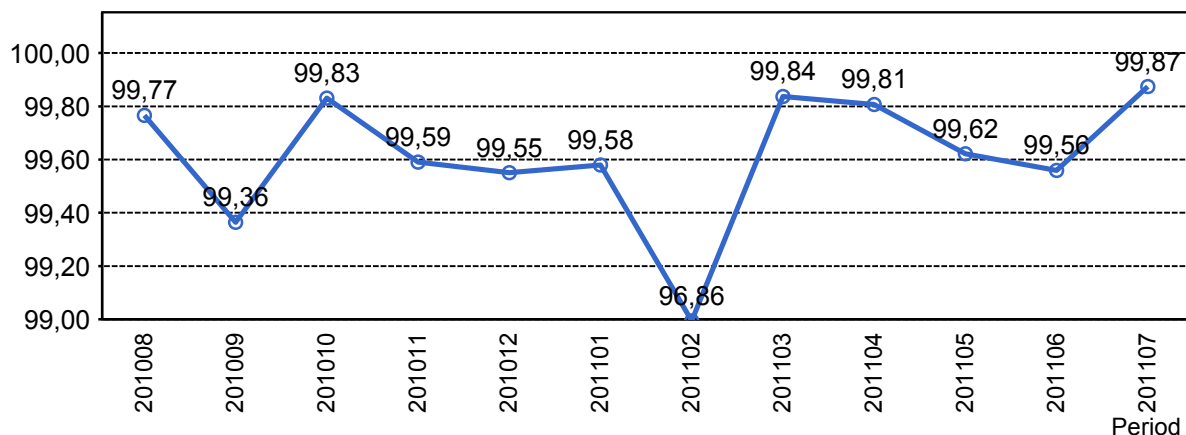
Följande källor används som underlag för rapporten:

- Entreprenörens avvikelserapporter
- ATR-material
- Kundtjänststatistik



# 1. Utförd och inställd trafik

## 1.1 Andel utförda avgångar i procent.



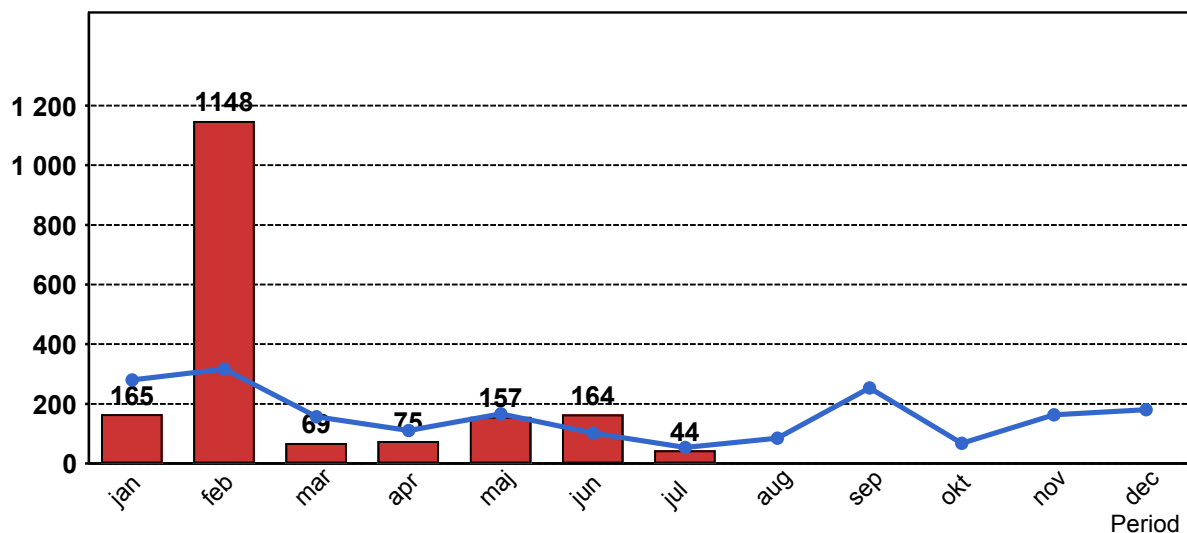
## 1.2 Orsaker till inställda avgångar.

Orsak	jan	feb	mar	apr	maj	jun	jul
Fordon	78	221	27	39	34	46	24
Personal	26	50	16	17	40	22	18
Yttre omständigheter	61	877	26	19	83	96	2
<b>Totalt</b>	<b>165</b>	<b>1148</b>	<b>69</b>	<b>75</b>	<b>157</b>	<b>164</b>	<b>44</b>

## 1.3 Antal förstärkningsturer.

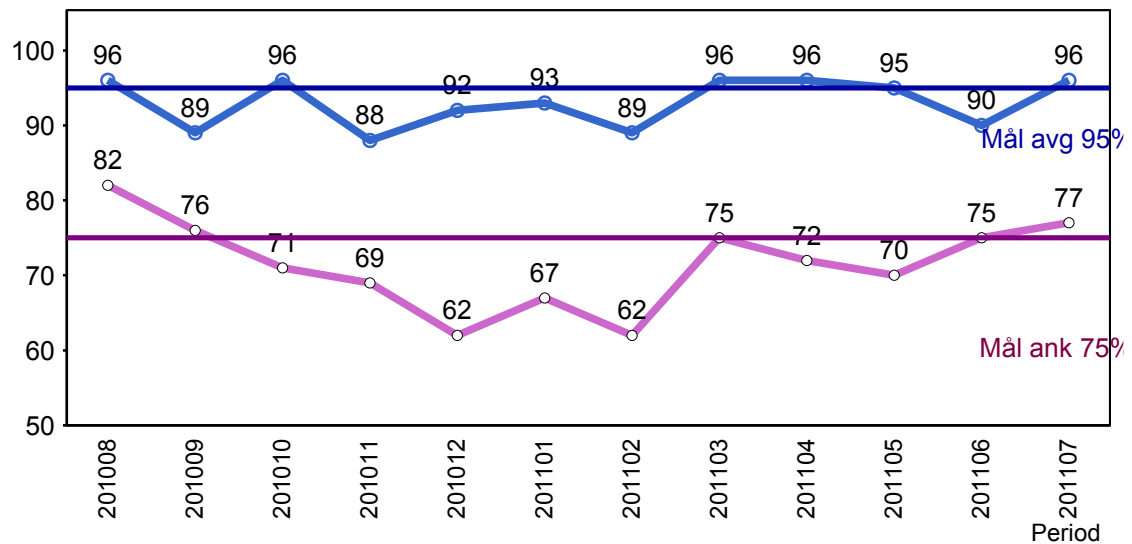
Orsak	jan	feb	mar	apr	maj	jun	jul
Förstärkning	1	22	2	0	14	1	0

## 1.4 Antal inställda turer under 2011 jämfört med 2010



## 2. Punktlighet

### 2.1 Officiella punktlighetsmätningen på tvåmånadersperioder, from mars 2007 anges månadsvärden



#### Godkänd avgång:

Bussen avgår från mätthållplatsen 0 till 3 minuter efter annonserad tid. Om bussen avgår var femtonde minut eller oftare i högtrafik kan intervallet för godkända avgångar vara 0 till 2 minuter. Mål 95%.

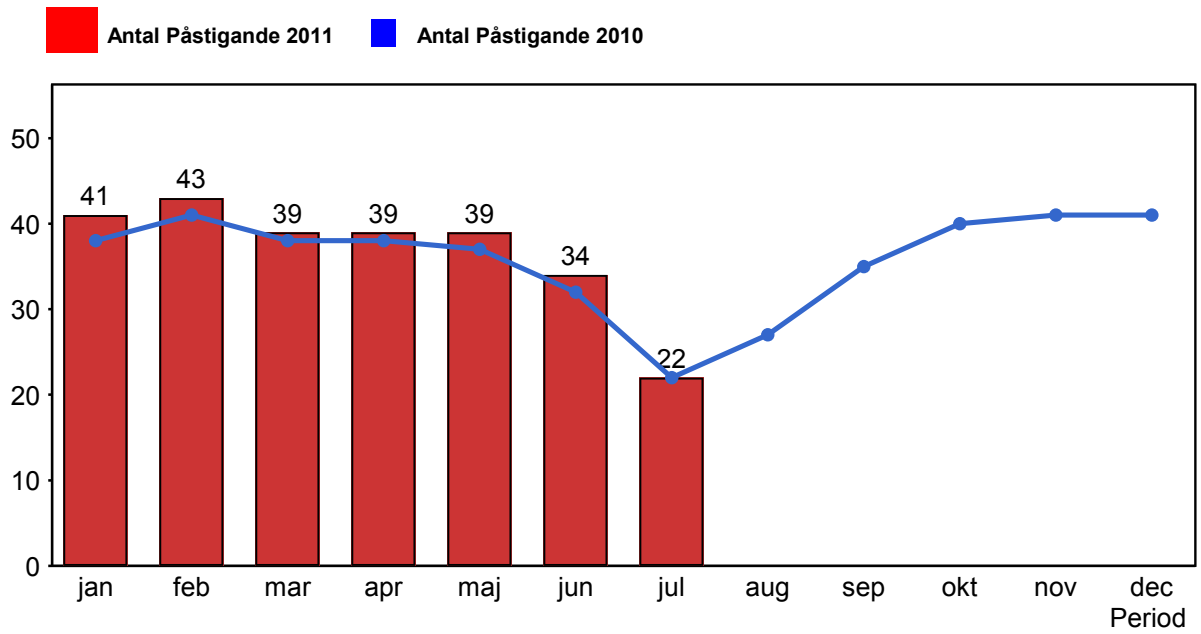
#### Godkänd ankomst:

Bussen ankommer till mätthållplatsen 3 till 0 minuter före annonserad tid. För vissa linjer är intervallet för godkända ankomster 5 till 0 minuter. Mål 75%.

Mätningen baseras på ATR-data från vardagar.

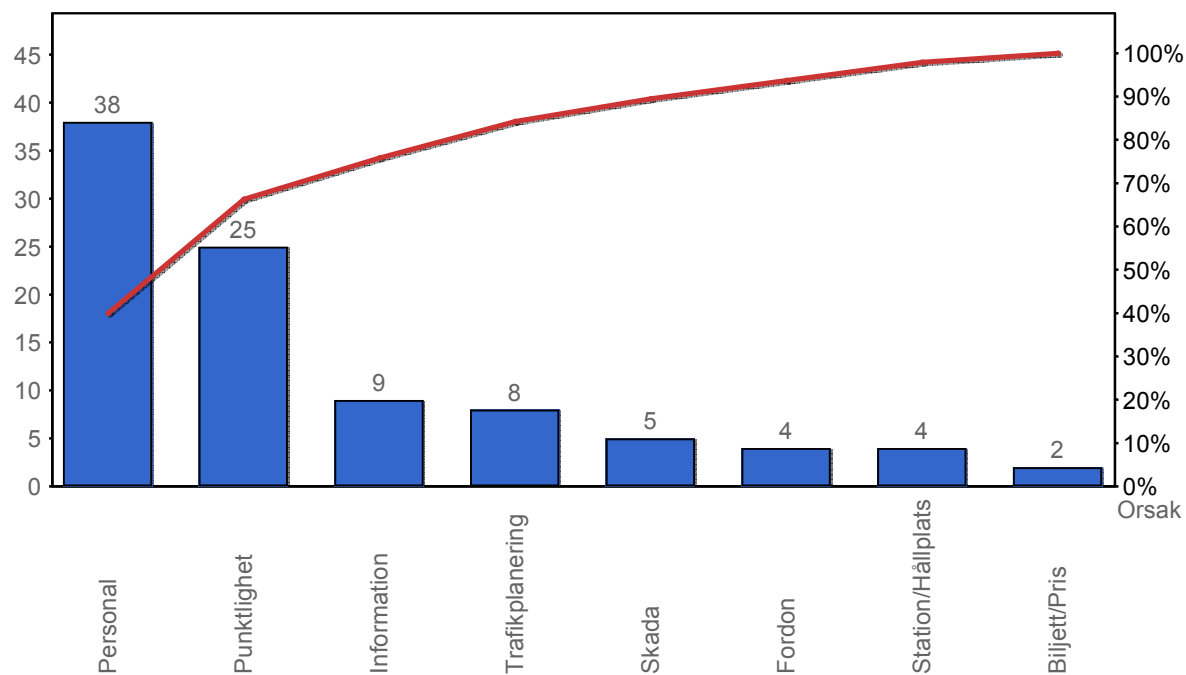
### 3. Påstigande

#### 3.1 Antal påstigande per dygn (tusental)



## 4. Kundsynpunkter

### 4.1 Kundsynpunkter per kategori



### 4.2 Antal kundsynpunkter per 1 000 000 påstigande

