

Månadsrapport Buss, avtalsområde:

Handen

Keolis

Juni 2011

SL-Kontrakt

Den här rapporten avser mätningar till och med Juni 2011.

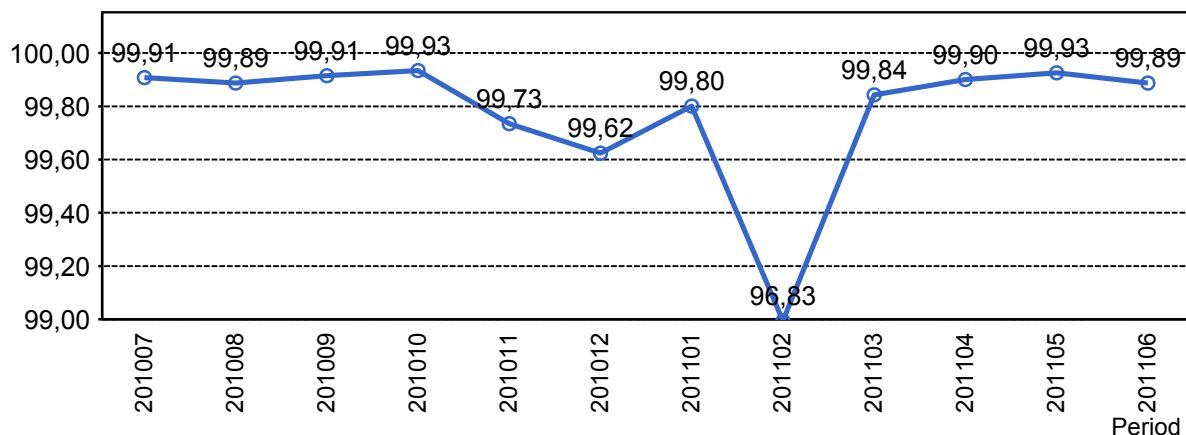
Följande källor används som underlag för rapporten:

- Entreprenörens avvikelserapporter
- ATR-material
- Kundtjänststatistik



# 1. Utförd och inställd trafik

## 1.1 Andel utförda avgångar i procent.



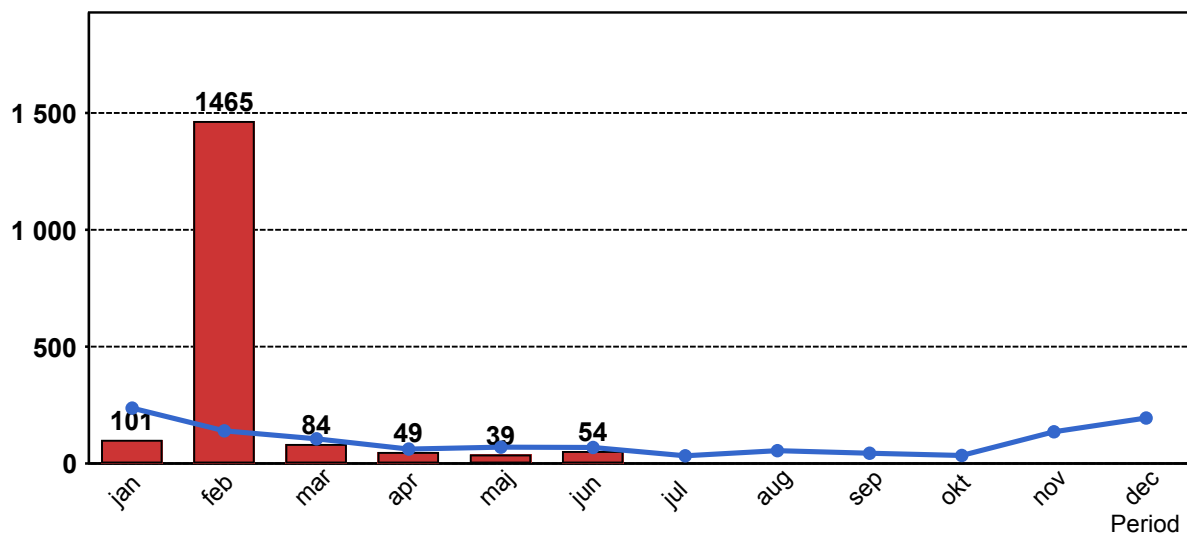
## 1.2 Orsaker till inställda avgångar.

Orsak	jan	feb	mar	apr	maj	jun
Fordon	45	99	45	25	21	17
Övrigt	0	1228	0	0	0	0
Personal	23	13	21	15	7	15
Yttre omständigheter	33	125	18	9	11	22
<b>Totalt</b>	<b>101</b>	<b>1465</b>	<b>84</b>	<b>49</b>	<b>39</b>	<b>54</b>

## 1.3 Antal förstärkningsturer.

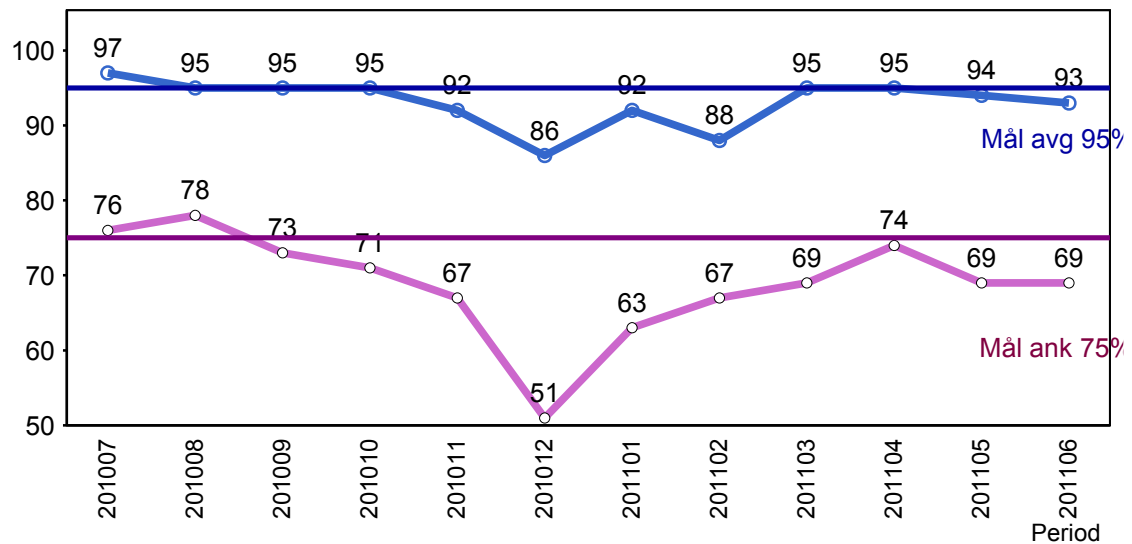
Orsak	jan	feb	mar	apr	maj	jun
Förstärkning	23	89	66	27	55	53

## 1.4 Antal inställda turer under 2011 jämfört med 2010



## 2. Punktlighet

### 2.1 Officiella punktlighetsmätningen på tvåmånadersperioder, from mars 2007 anges månadsvärden



#### Godkänd avgång:

Bussen avgår från måthållplatsen 0 till 3 minuter efter annonserad tid. Om bussen avgår var femtonde minut eller oftare i högtrafik kan intervallet för godkända avgångar vara 0 till 2 minuter. Mål 95%.

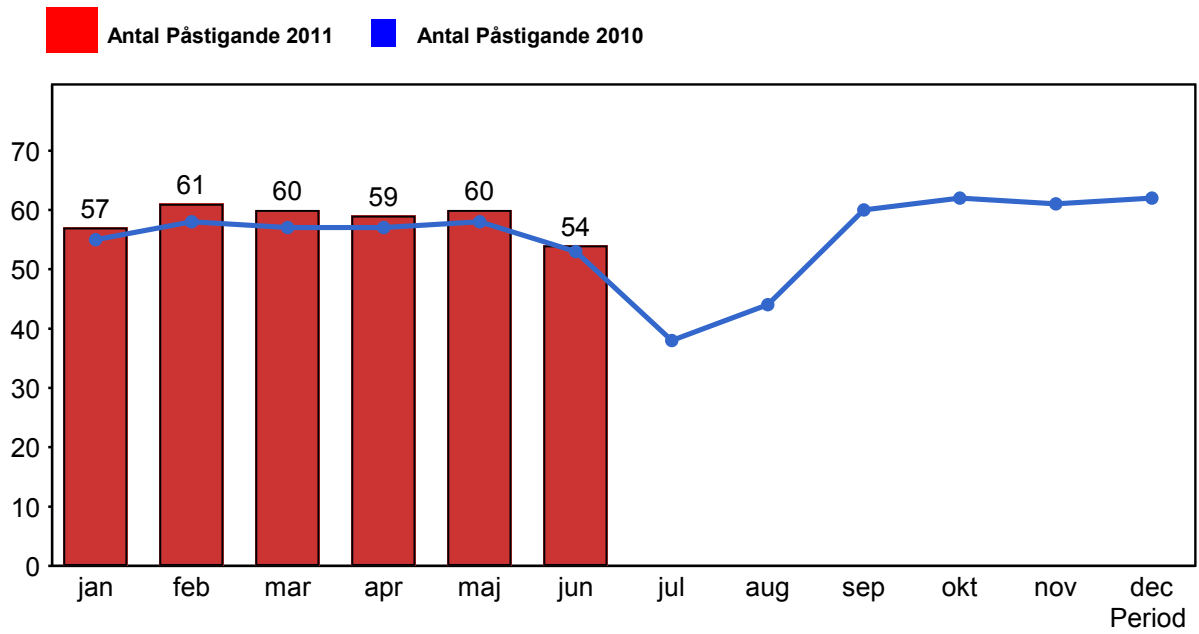
#### Godkänd ankomst:

Bussen ankommer till måthållplatsen 3 till 0 minuter före annonserad tid. För vissa linjer är intervallet för godkända ankomster 5 till 0 minuter. Mål 75%.

Mätningen baseras på ATR-data från vardagar.

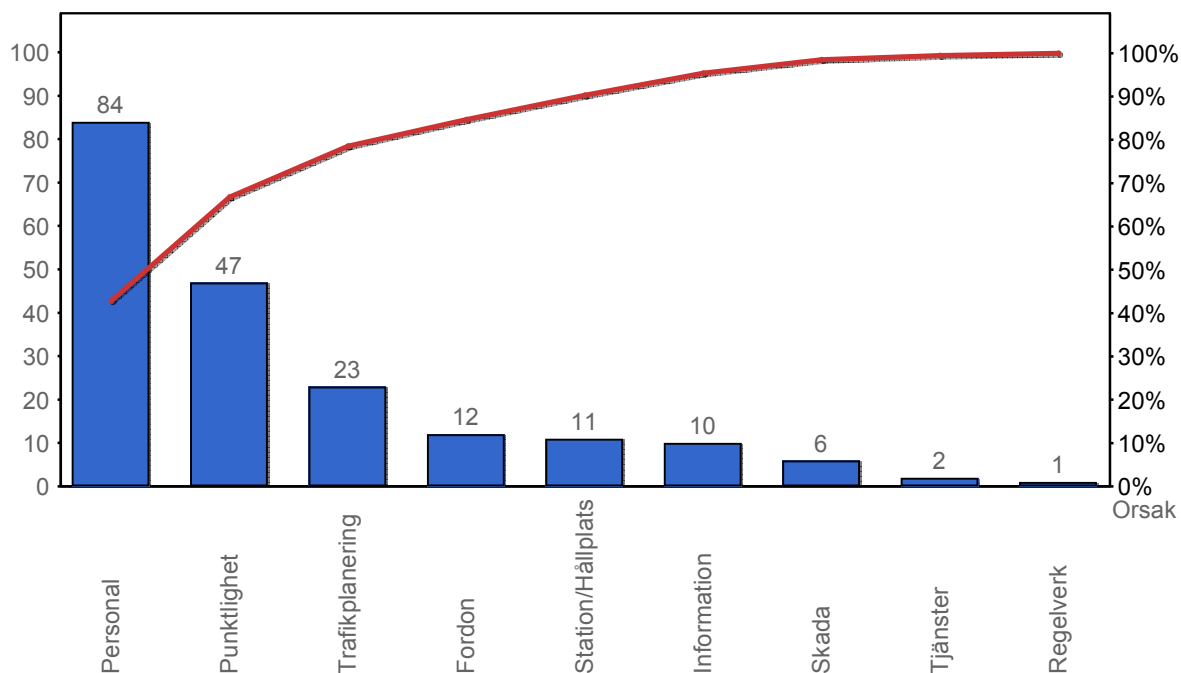
### 3. Påstigande

#### 3.1 Antal påstigande per dygn (tusental)



## 4. Kundsynpunkter

### 4.1 Kundsynpunkter per kategori



### 4.2 Antal kundsynpunkter per 1 000 000 påstigande

