

Månadsrapport Tunnelbanan, avtalsområde: Grön linje

MTR

Juni 2011

SL-Kontrakt

Den här rapporten avser mätningar till och med Juni 2011.

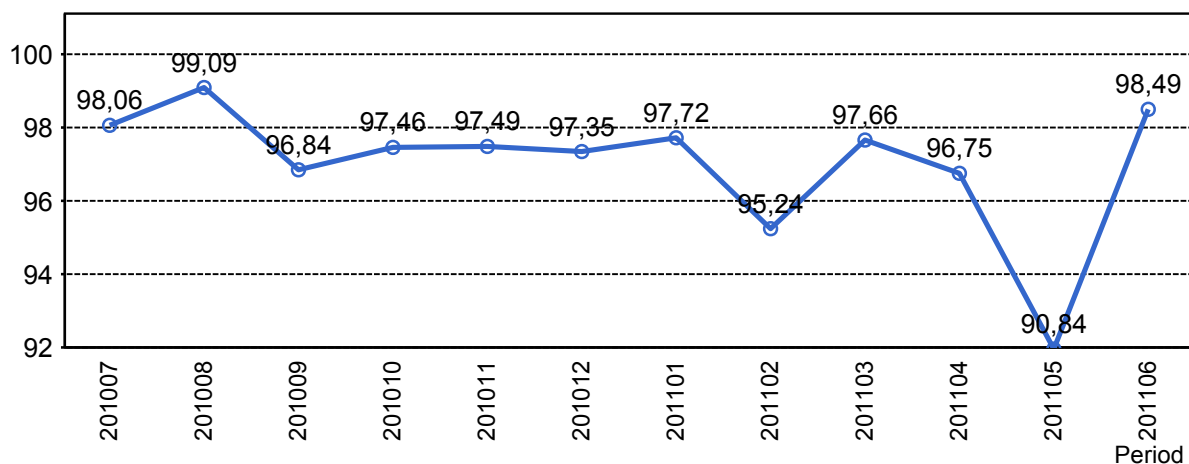
Följande källor används som underlag för rapporten:

- Entreprenörens avvikelserapporter
- ATR-material
- Kundtjänststatistik



1. Utförd och inställd trafik

1.1 Andel utförda avgångar i procent.

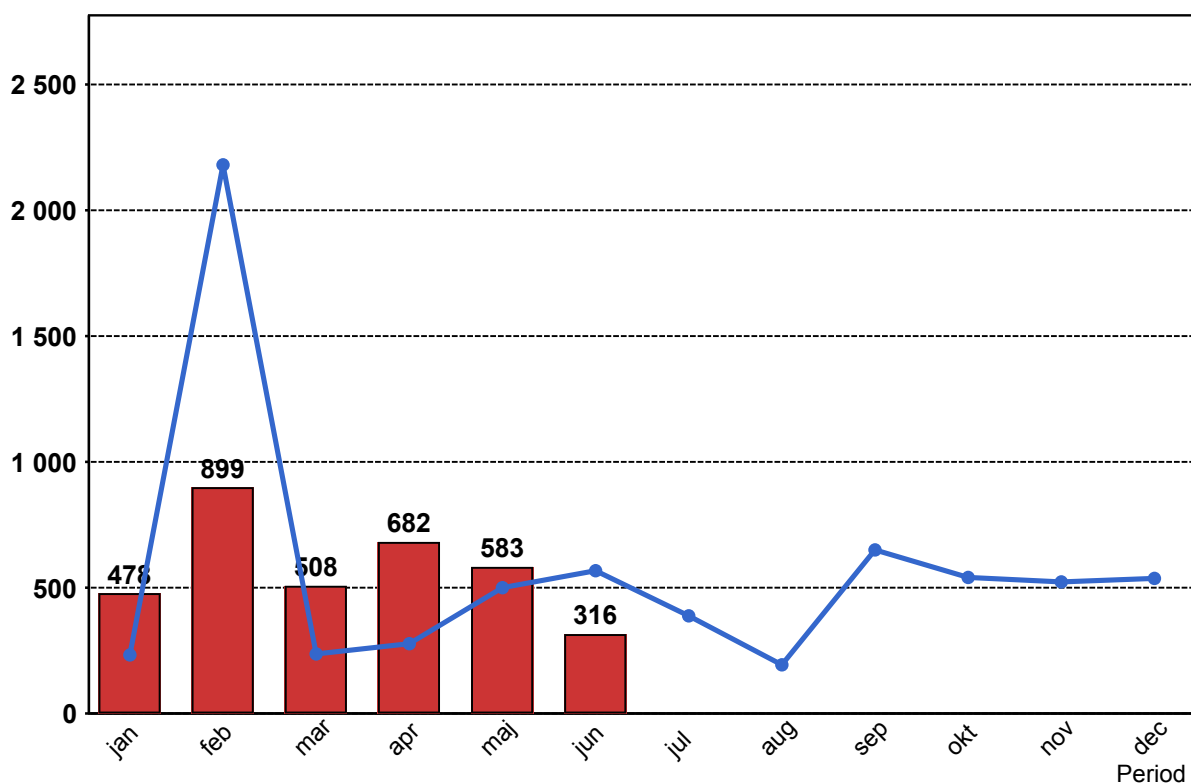


1.2 Orsaker till inställda avgångar.

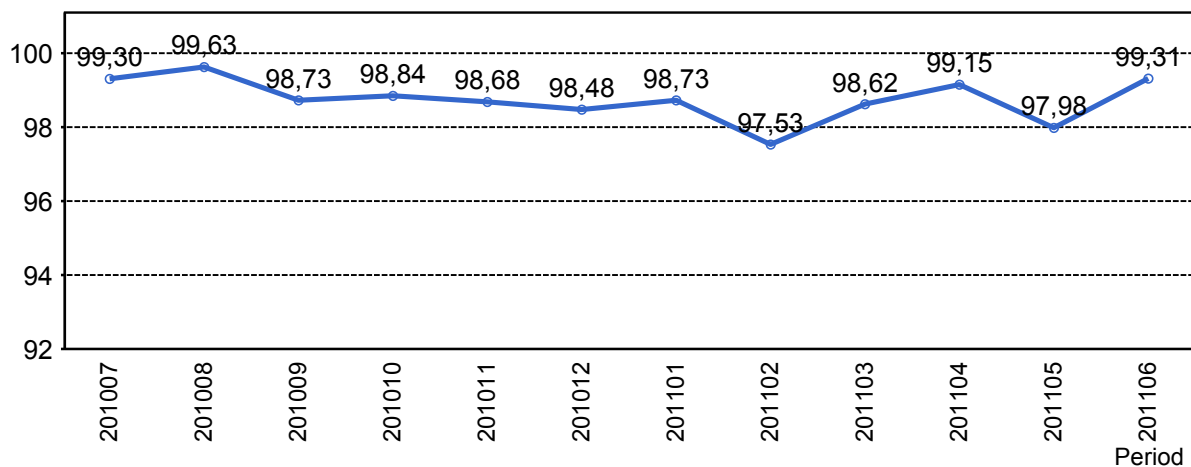
Orsak	jan	feb	mar	apr	maj	jun
Entreprenör	42	203	111	105	223	87
SL Bana/Signal	208	504	100	362	123	84
Underhållsentreprenör	49	84	102	74	83	66
Yttre omständigheter	179	108	195	141	154	79

1.3 Antal inställda avgångar under 2011 jämfört med 2010

■ Antal Inställda Avgångar 2011
 ■ Antal Inställda Avgångar 2010



1.4 Andel utförda tågtimmar



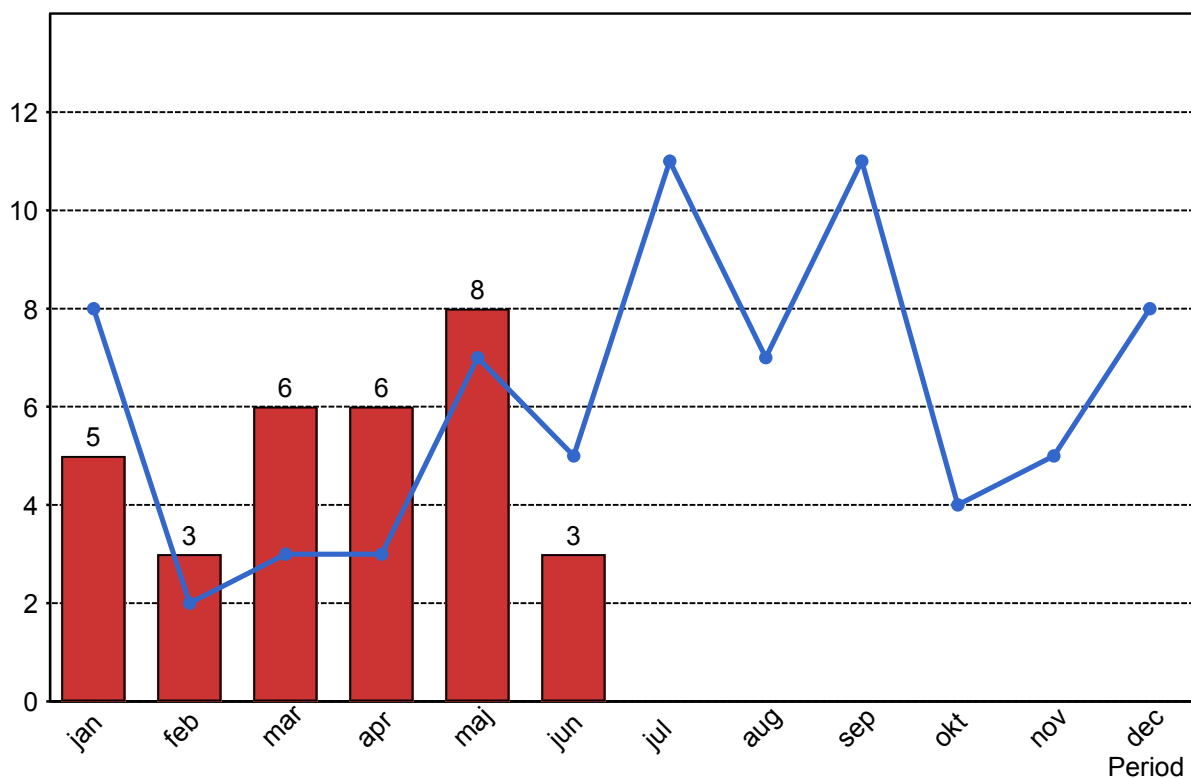
1.5 Ansvarsfördelning, stopp i trafiken.

Orsak	jan	feb	mar	apr	maj	jun
Bana/Signal	3	0	2	1	2	1
Entreprenör	1	0	0	0	0	0
Underhållsentreprenör	1	2	2	1	2	0
Yttre omständigheter	0	1	2	4	4	2
Totalt	5	3	6	6	8	3

1.6 Antal stopp i trafiken under 2011 jämfört med 2010

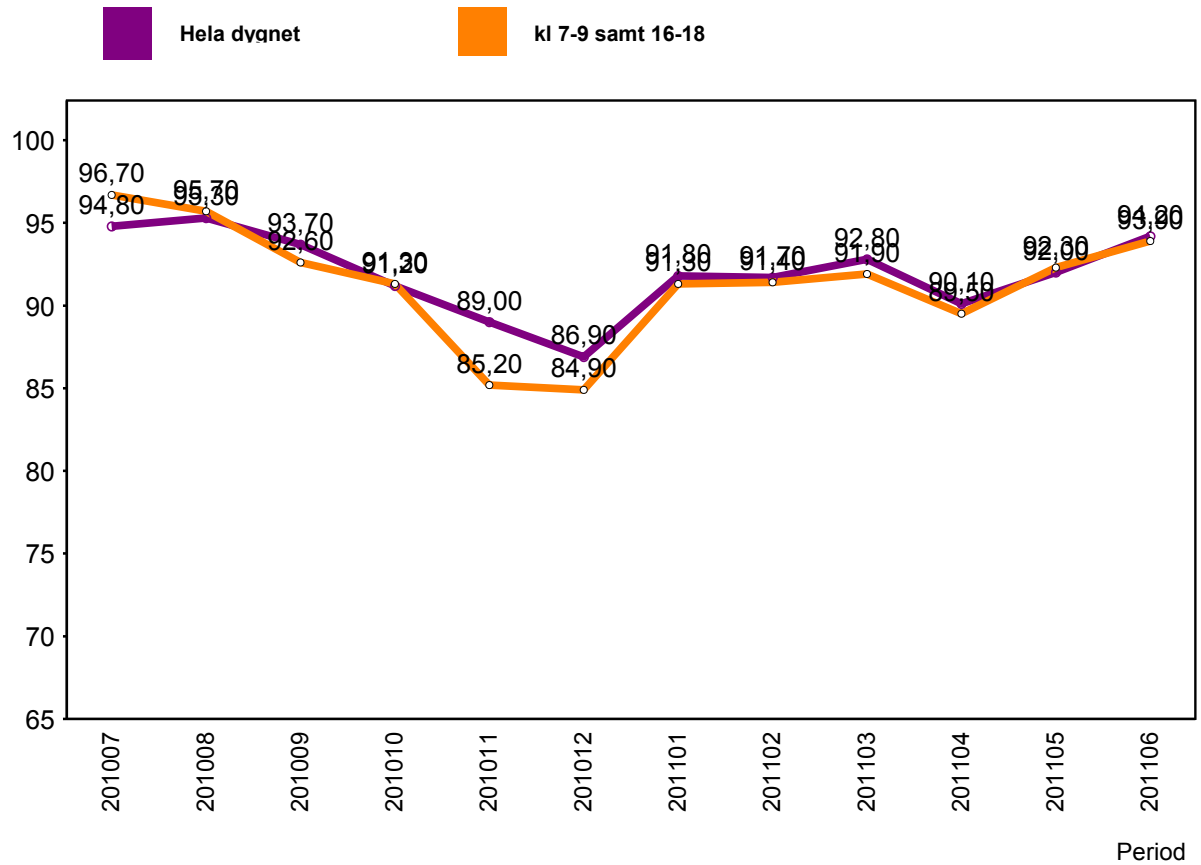
■ Antal Stopp 2011

■ Antal Stopp 2010



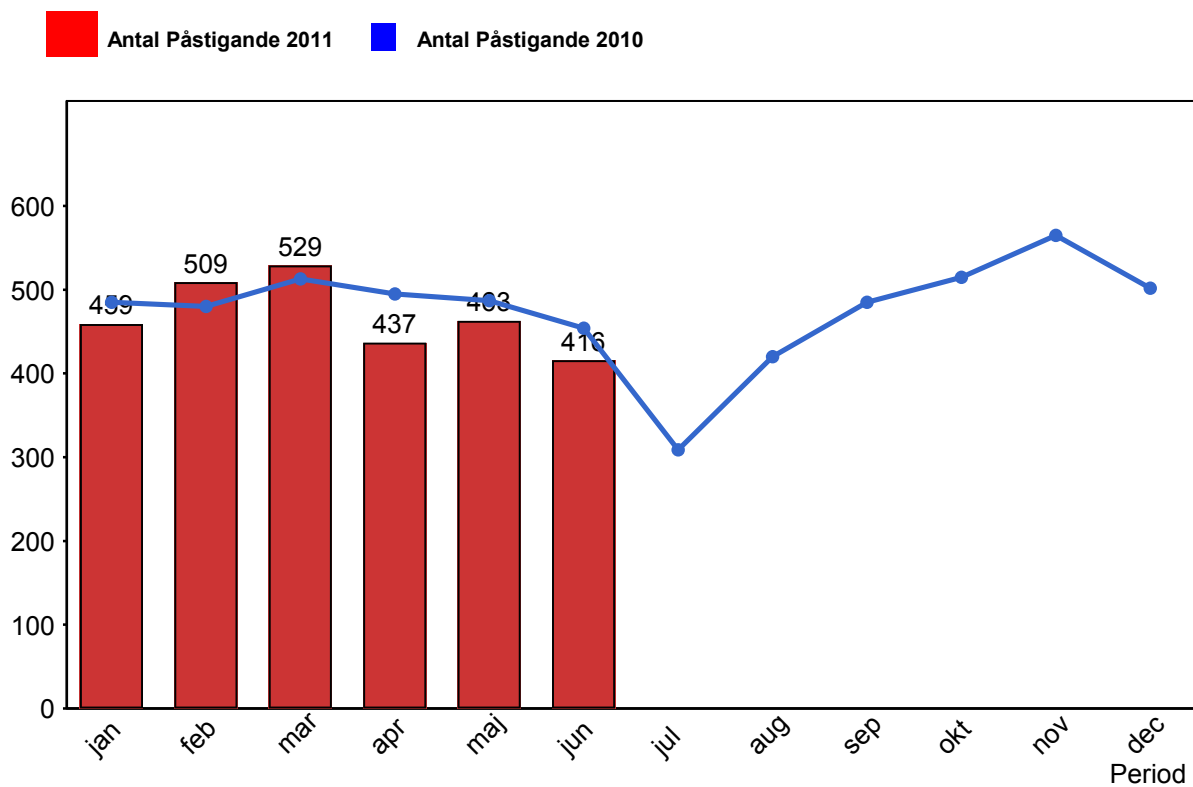
2. Punktlighet

2.1 Punktlighet, avgångar.



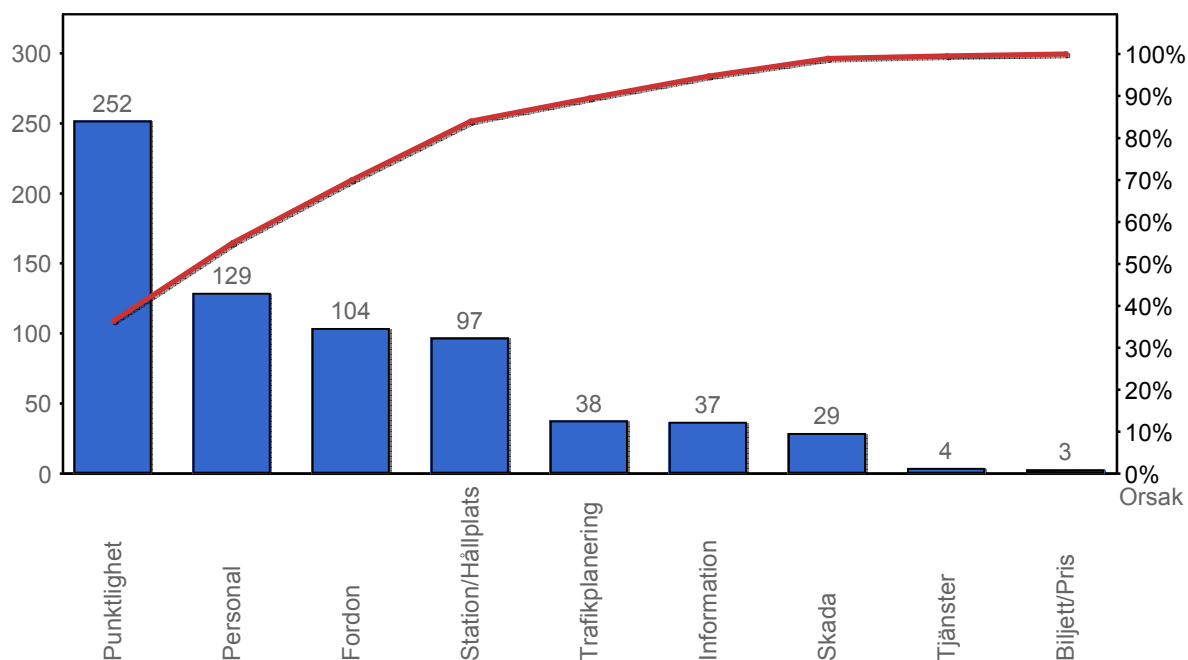
3. Påstigande

3.1 Antal påstigande per dygn (tusental)



4. Kundensynpunkter

4.1 Kundensynpunkter per kategori



4.2 Antal kundsynpunkter per 1 000 000 påstigande

