

Månadsrapport Tunnelbanan:

MTR

Sammanfattning av
alla avtalsområden

Juni 2011

SL-Kontrakt

Den här rapporten avser mätningar till och med Juni 2011.

Följande källor används som underlag för rapporten:

- Entreprenörens avvikelserrapporter
- ATR-material
- Kundtjänststatistik



1. Kommentarer

Kommentarer för Avtalsområde Tunnelbana Juni 2011

Antal inställda avgångar i juni uppgick till 737 (maj 1068) varav 316 på Grön, 319 på Röd och 102 på Blå. 99,34% av beställd trafikproduktion (km) har utförts under månaden.

Den tillfälliga trafiklösningen under Hagsätragrenens renovering har fungerat enligt plan.

Den 20 juni stängdes sträckan Rådhuset-Kungsträdgården pga Citybanan, informationsinsatser har planerats inför och under avstängningen. Inga avvikelser mot plan har rapporterats under månaden. Planering har också skett med hänsyn till Citybanans sprängningar mellan Gamla stan och T-Centralen, även denna plan har kunnat följas med små konsekvenser för resenären.

Antal stopp i juni uppgick till 9 (maj 17). Återställningstiderna varierar kraftigt mellan stoppen, ett vagnfel den 7 juni orsakade 16 minuters stopp i trafiken men återställningstiden blir betydligt längre (98 minuter) enligt MTR pga rusningstrafik.

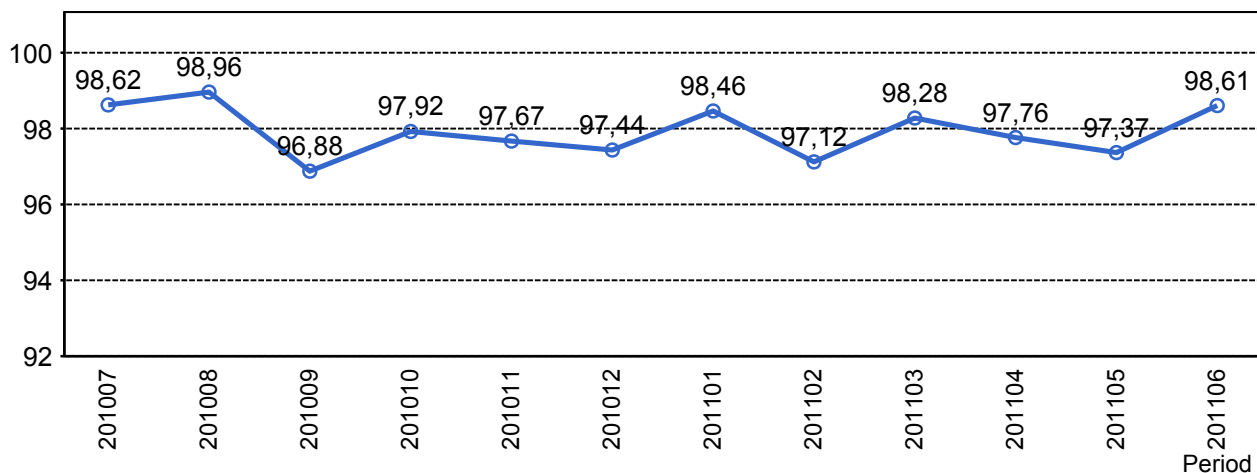
Röklukt i Östermalmstorgs tunnelbanestation orsakar ett stopp i trafiken under 24 minuter den 15 juni, återställningstiden till normal trafik uppgick till 72 minuter. Orsak till röklukten var arbete med vinkelslip i livsmedelsbutik på stationen.

Tunnelbanans totala punktlighet visar en positiv trend från januari och framåt (juni 95,3%). Alla tre banor har förbättrat punktligheten jämfört med föregående månad.

2. Utförd och inställd trafik

2.1 Andel utförda avgångar i procent

Lokaltåg



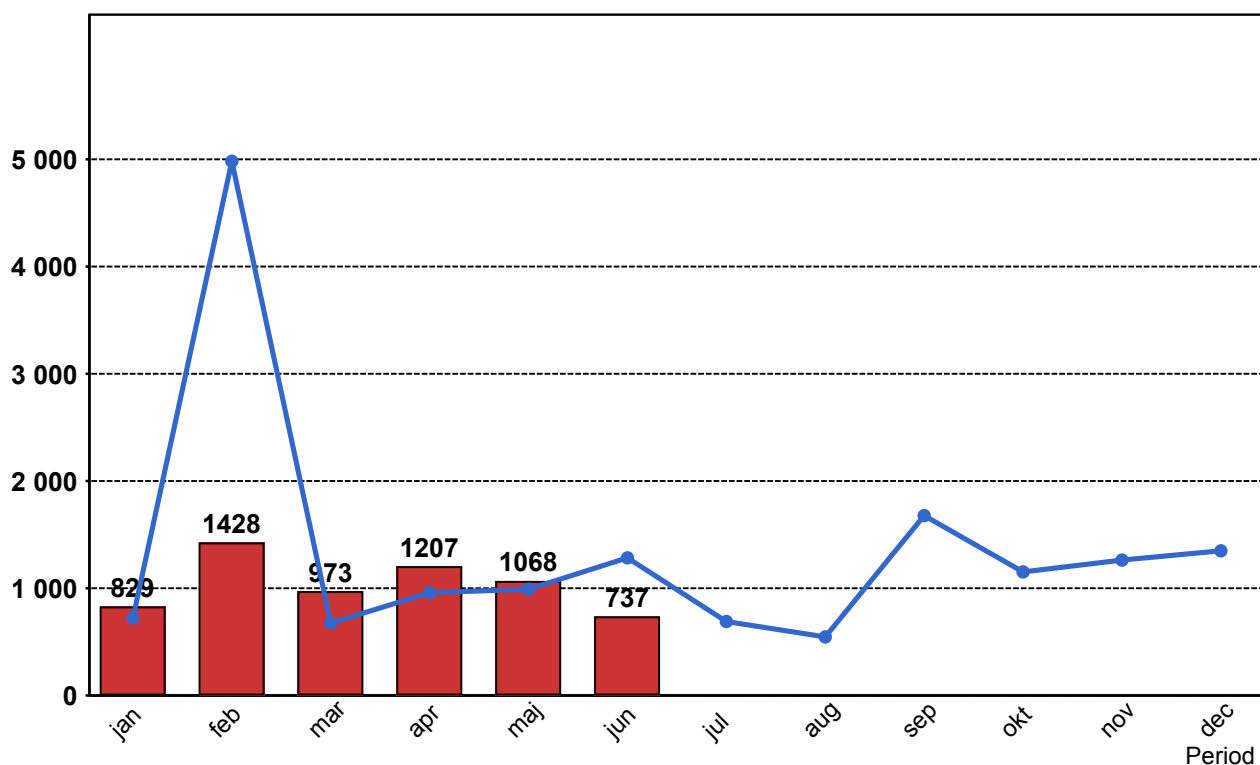
2.2 Orsaker till inställda avgångar.

Orsak	jan	feb	mar	apr	maj	jun
Entreprenör	85	314	206	191	325	136
SL Bana/Signal	224	575	177	487	273	212
Underhållsentreprenör	218	233	233	292	222	179
Yttre omständigheter	302	306	357	237	248	210

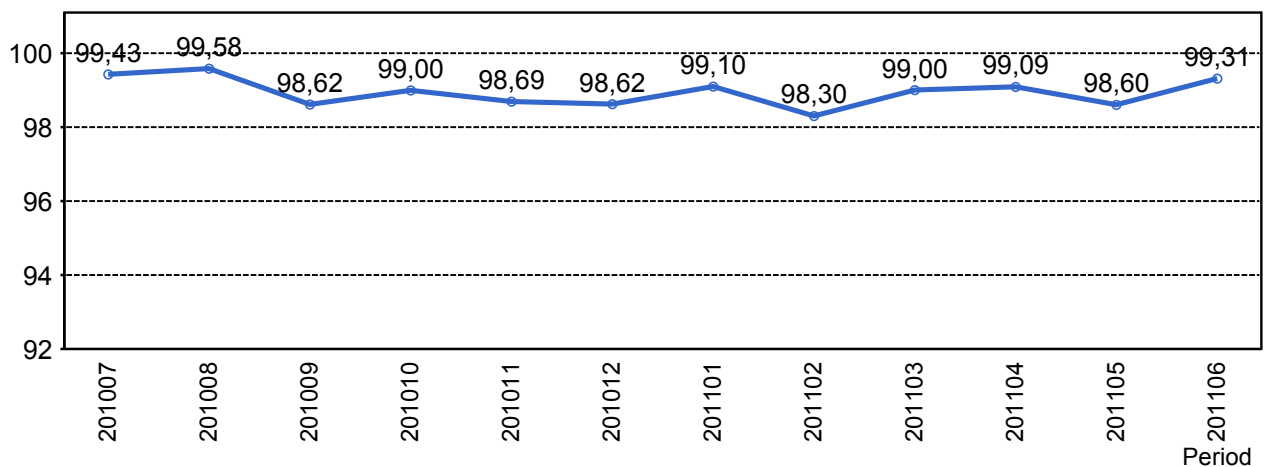
2.3 Antal inställda avgångar under 2011 jämfört med 2010

■ Antal Inställda Avgångar 2011

■ Antal Inställda Avgångar 2010



2.4 Andel utförda tågtimmar



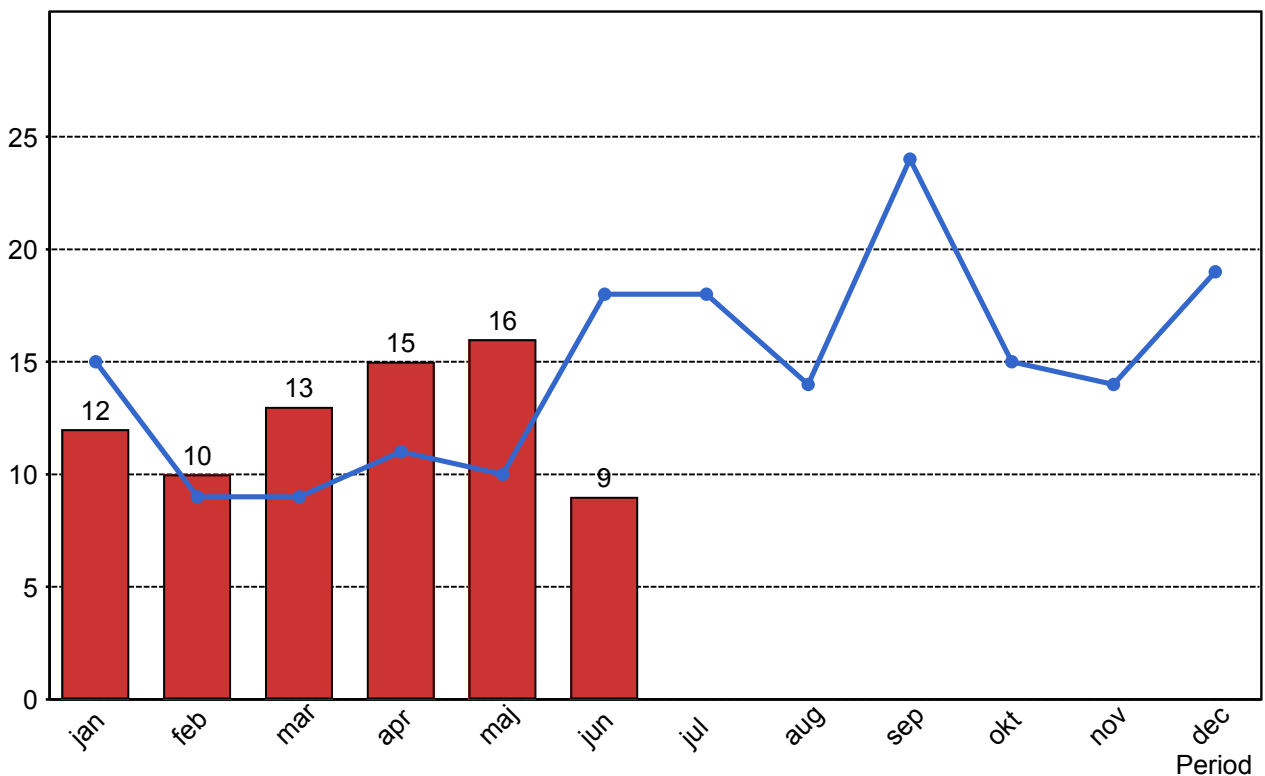
2.5 Ansvarsfördelning, stopp i trafiken.

Orsak	jan	feb	mar	apr	maj	jun
Bana/Signal	3	0	3	3	4	1
Entreprenör	2	0	2	2	0	0
Underhållsentreprenör	5	5	4	5	5	4
Yttre omständigheter	2	5	4	5	7	4
Totalt	12	10	13	15	16	9

2.6 Antal stopp i trafiken under 2011 jämfört med 2010

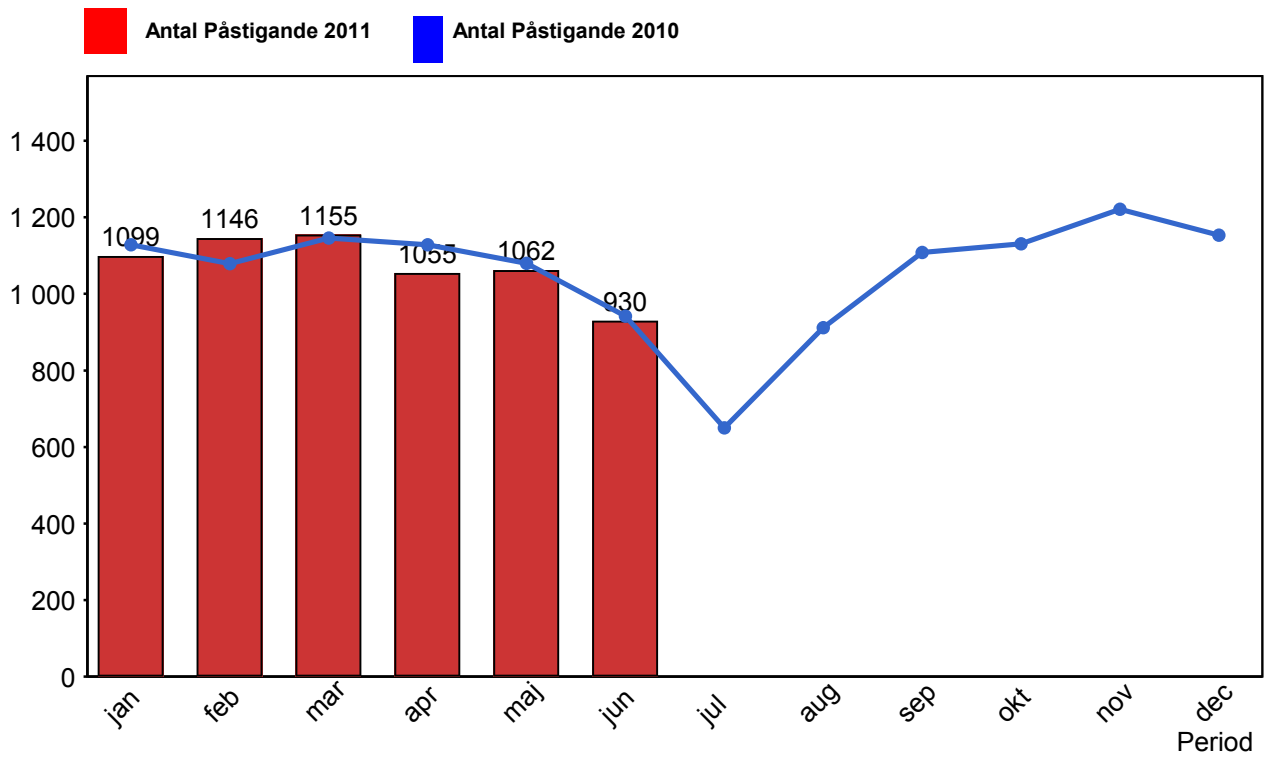
■ Antal Stopp 2011

■ Antal Stopp 2010



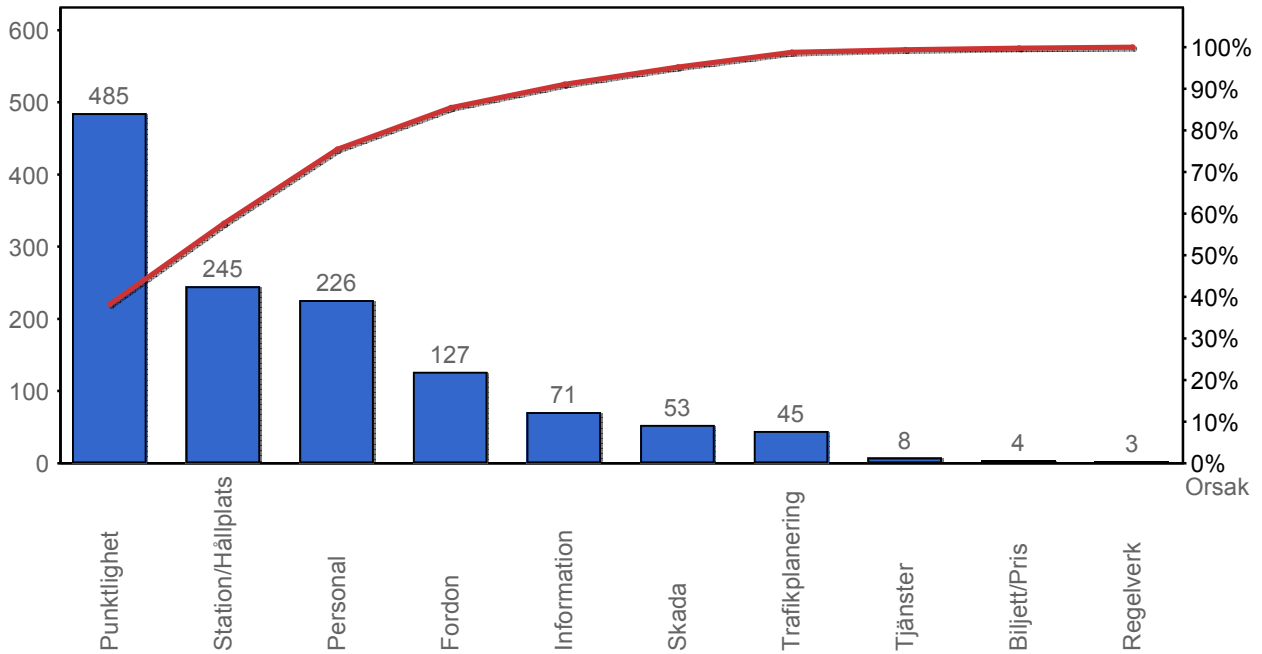
4. Påstigande

4.1 Antal påstigande per dygn (tusental)

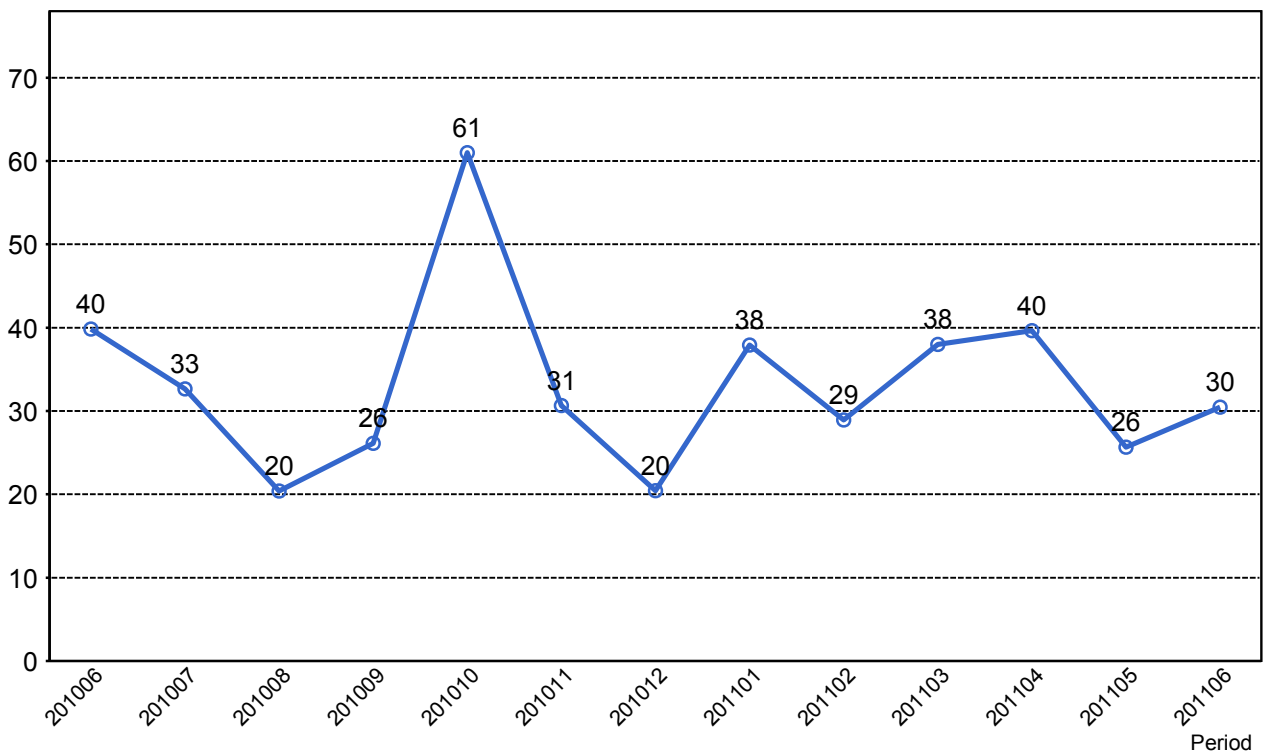


4. Kundensynpunkter

4.1 Kundensynpunkter per kategori



4.2 Antal kundsynpunkter per 1 000 000 påstigande



5. Resegaranti

5.1 Utbetalt belopp per måned

