

# Månadsrapport för Pendeltågstrafiken

## Stockholmståg

Juni 2011

SL-Kontrakt

Den här rapporten avser mätningar till och med Juni 2011.

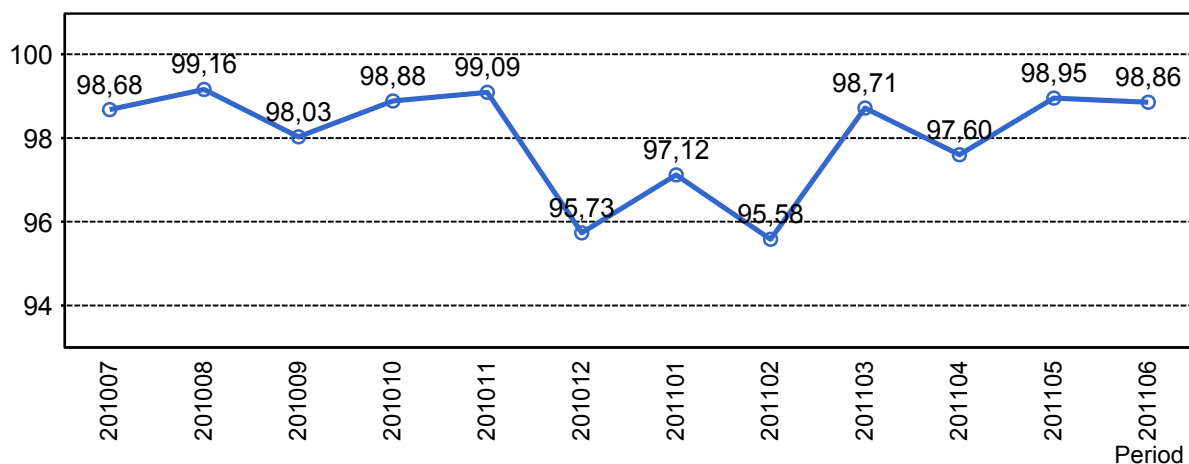
Följande källor används som underlag för rapporten:

- Entreprenörens avvikelserapporter
- ATR-material
- Kundtjänststatistik



## 2. Utförd och inställd trafik

### 2.1 Andel utförda avgångar i procent Lokaltåg



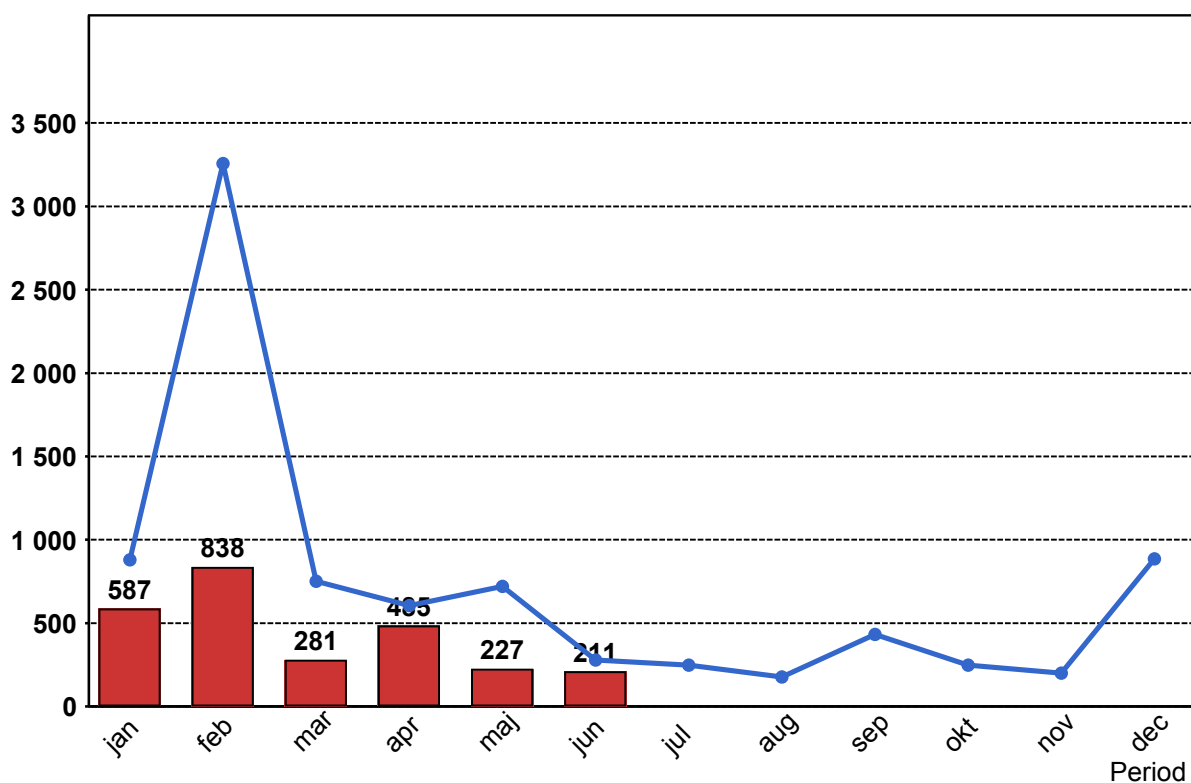
### 2.2 Orsaker till inställda avgångar.

Orsak	jan	feb	mar	apr	maj	jun
Banverket	403	479	204	398	140	61
Entreprenör Fordon	66	124	11	17	23	57
Entreprenör Personal	13	1	0	10	8	4
SL	59	133	20	16	22	51
Yttre omständigheter	46	101	46	44	34	38

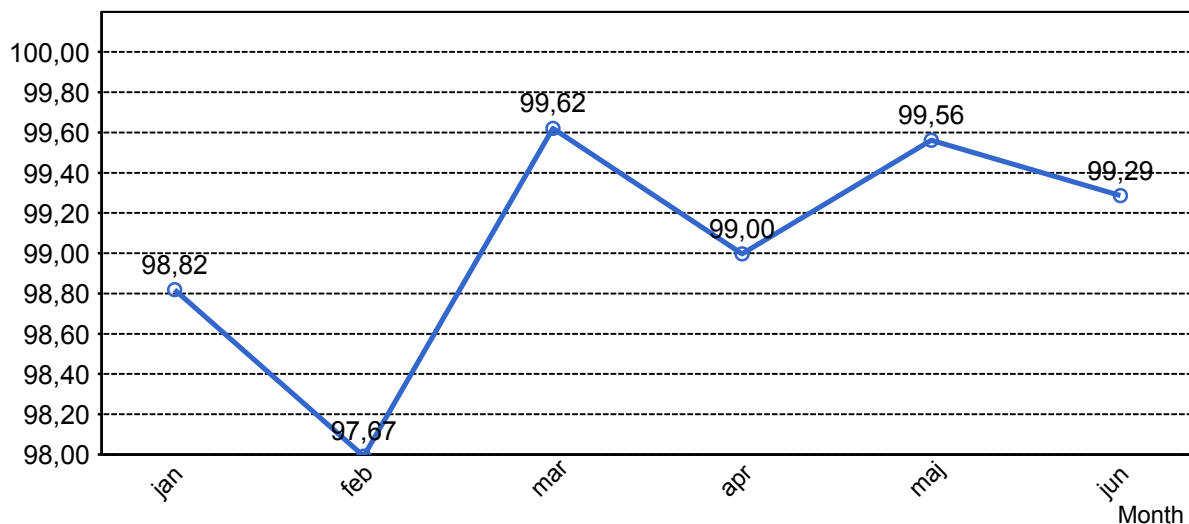
### 2.3 Antal inställda avgångar under 2011 jämfört med 2010

■ Antal Inställda Avgångar 2011

■ Antal Inställda Avgångar 2010



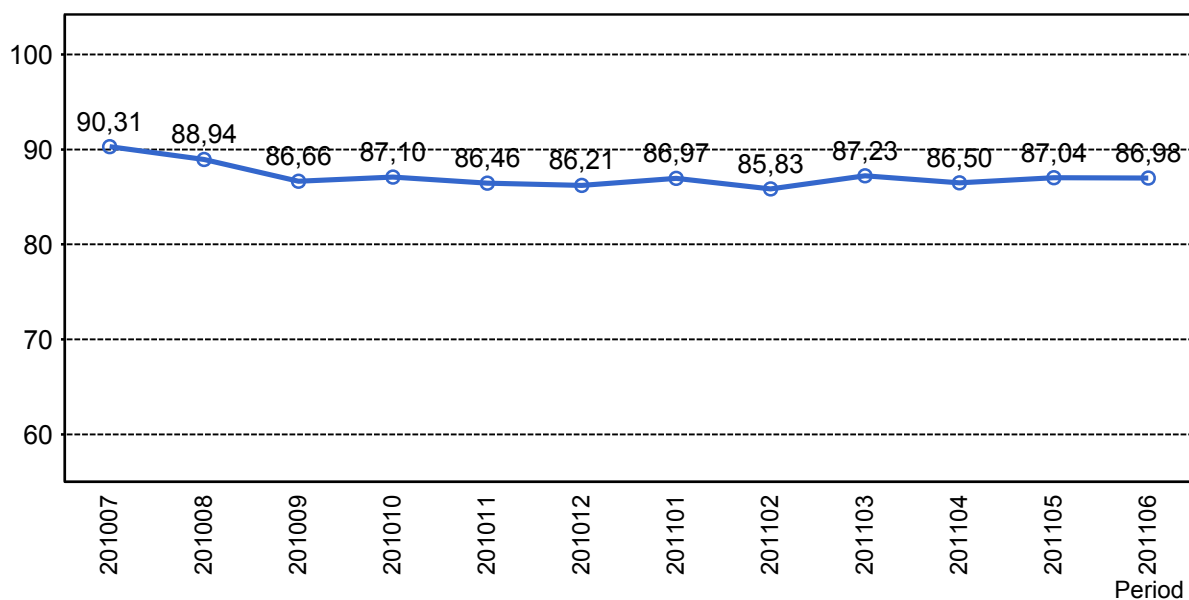
## 2.4 Andel utförda tågtimmar



## 2.5 Orsaker, ej utförda tågtimmar

Orsak	jan	feb	mar	apr	maj	jun
Banverket	76	143	29	97	32	7
Entreprenör Fordon	30	44	4	5	8	33
Entreprenör Personal	5	1	0	5	2	3
SL	21	52	7	5	6	25
Yttre omständigheter	10	20	8	7	7	8

## 2.6 Andel utförda tågakilometer

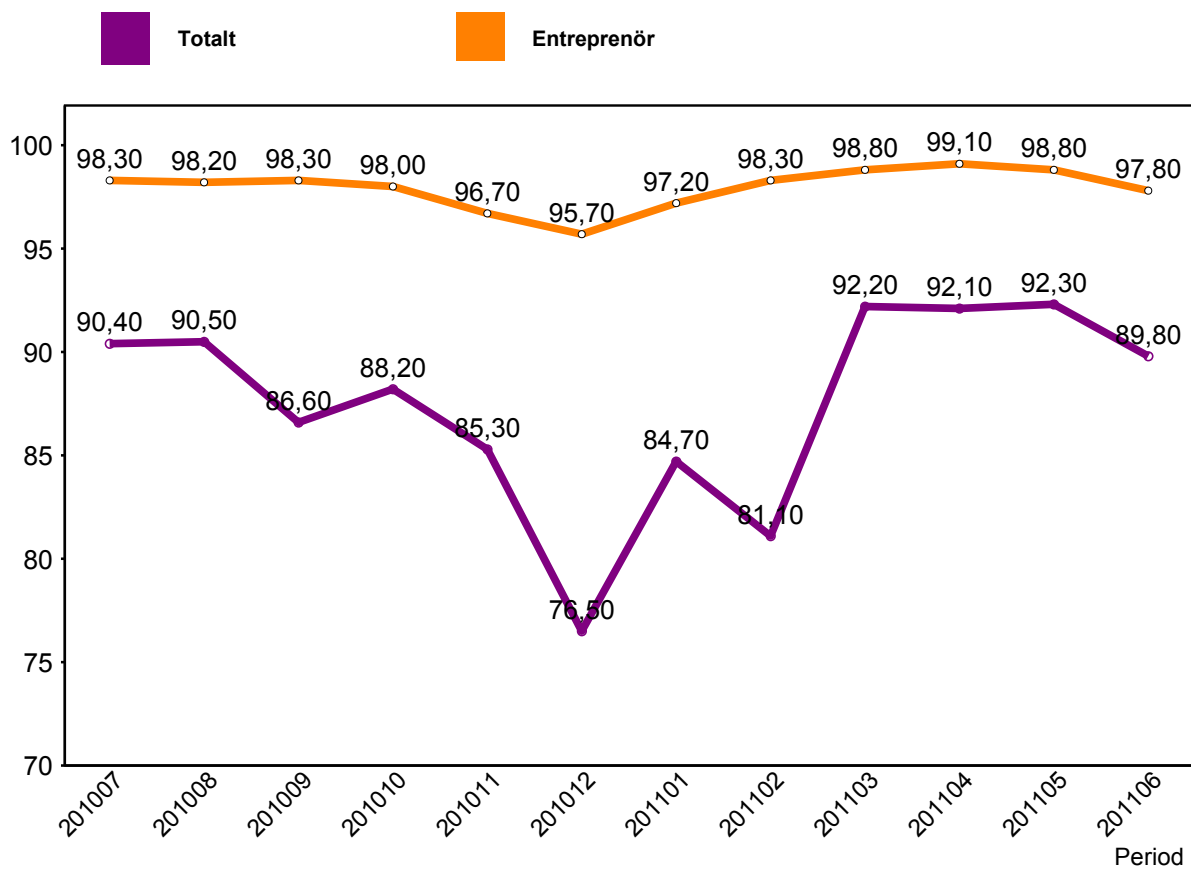


## 2.7 Orsaker, ej utförda tågakilometer

Orsak	jan	feb	mar	apr	maj	jun
Banverket	4151	7907	1430	5118	1547	383
Entreprenör Fordon	1522	2367	242	281	424	1345
Entreprenör Personal	290	37	0	309	127	167
SL	1143	1656	426	298	311	1488
Yttre omständigheter	563	0	307	631	326	372

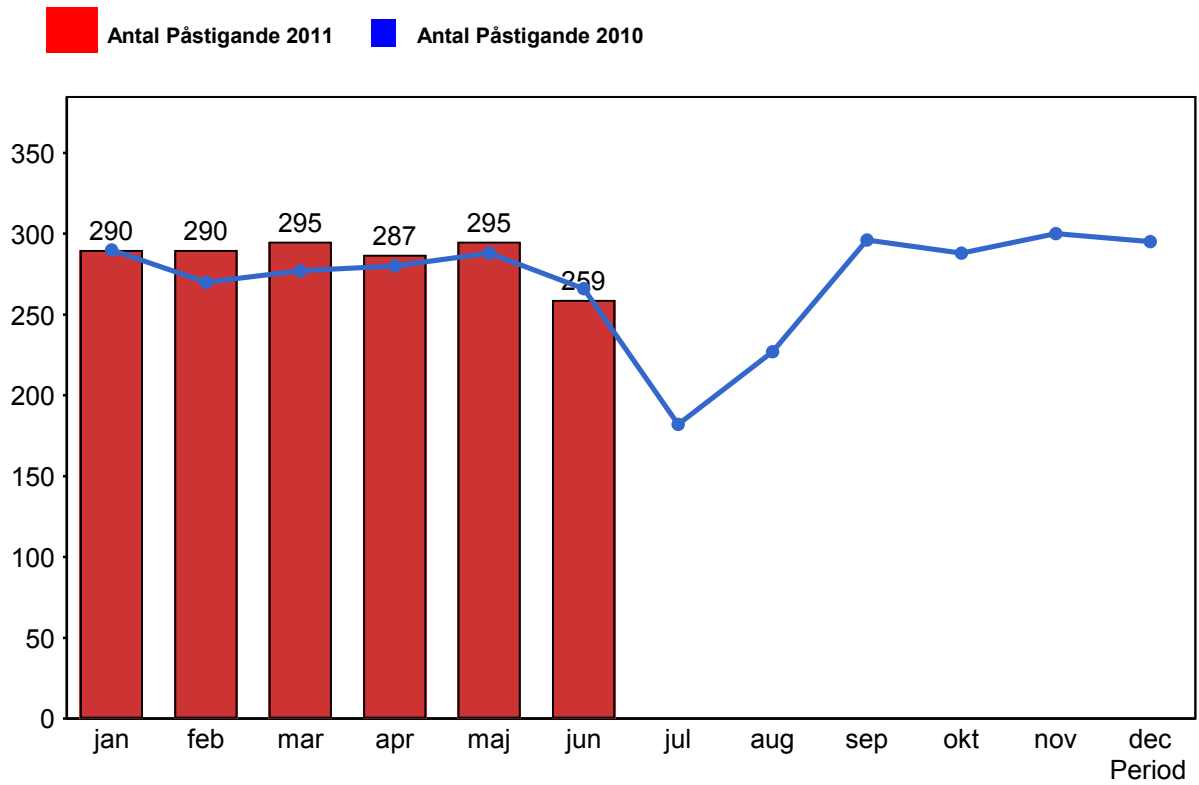
### 3. Punktlighet

#### 3.1 Punktlighet, avgångar.

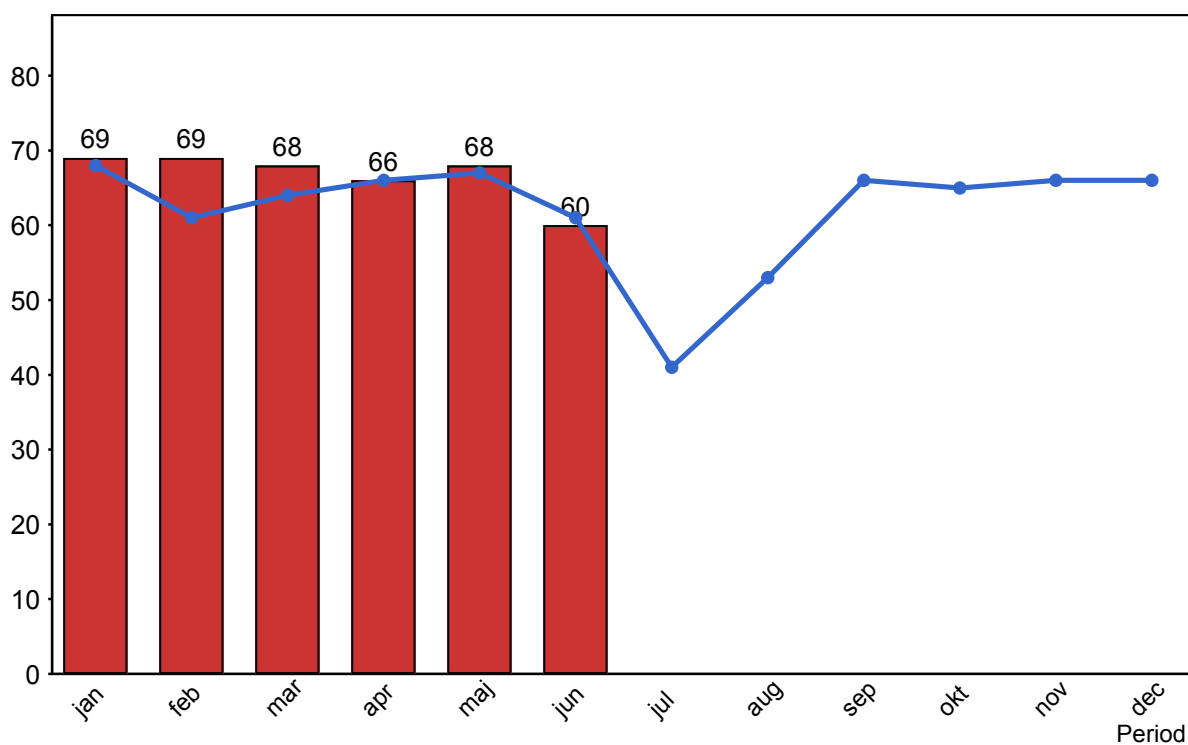


## 4. Påstigande

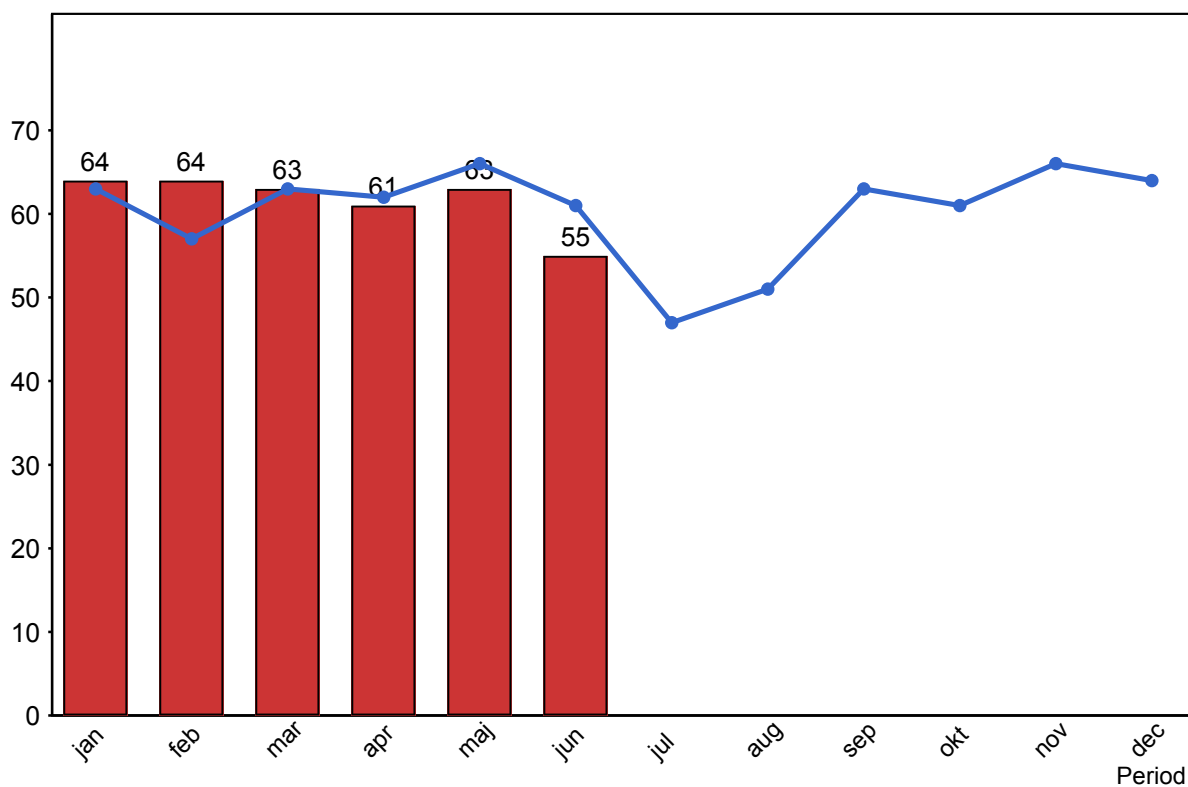
### 4.1 Antal påstigande per dygn (tusental)



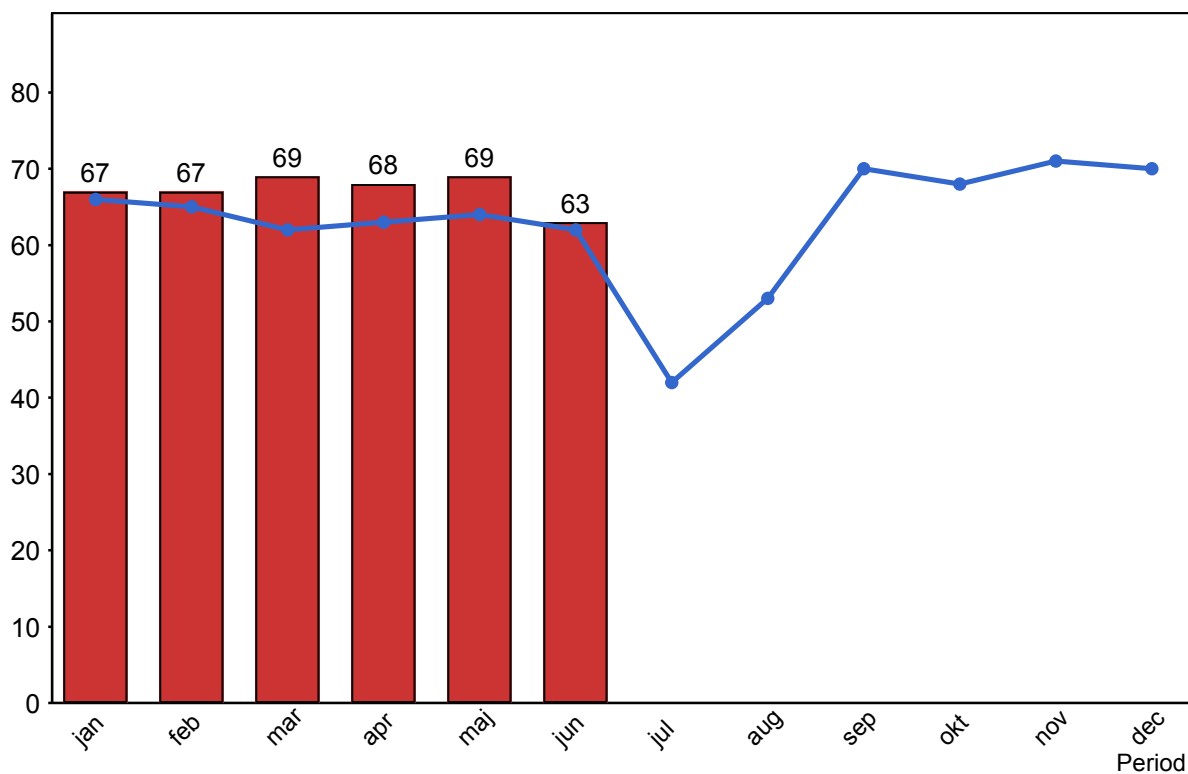
#### 4.2 Antal påstigande per dygn - Bålsta



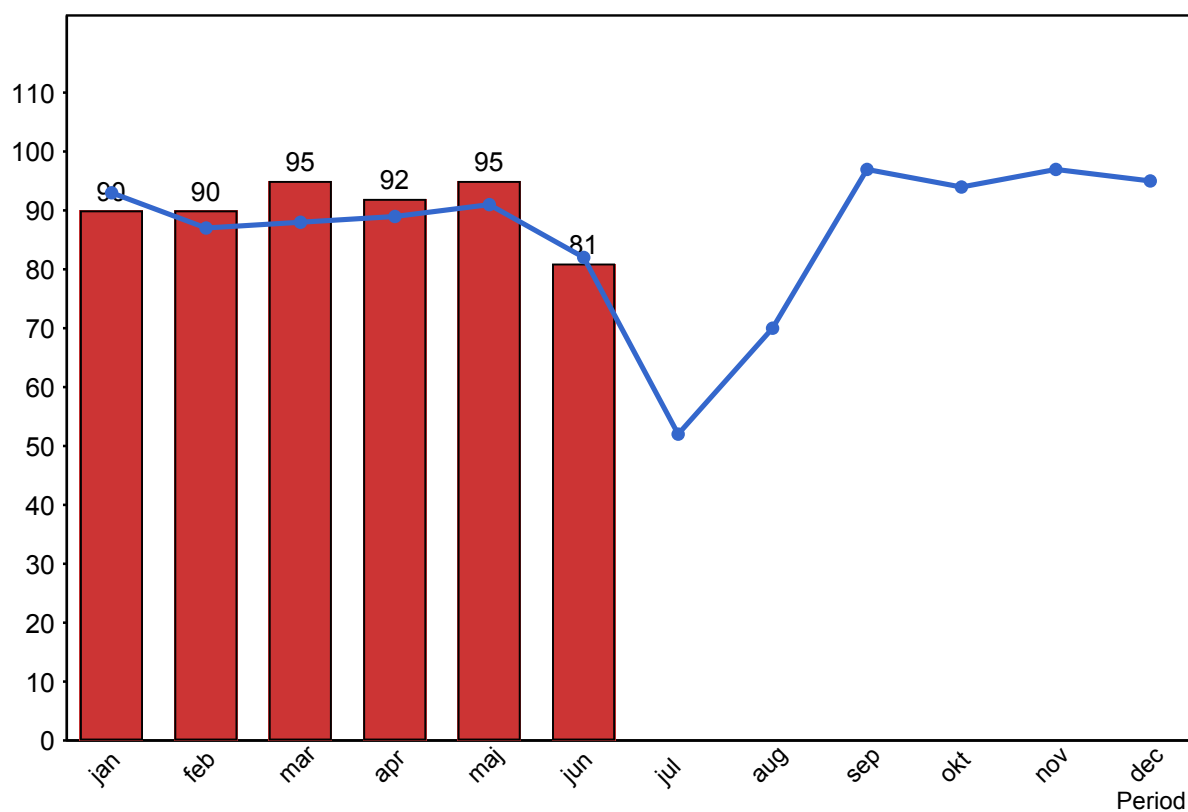
#### 4.3 Antal påstigande per dygn - Västerhaninge (inkl Nynäshamn)



#### 4.4 Antal påstigande per dygn - Märsta

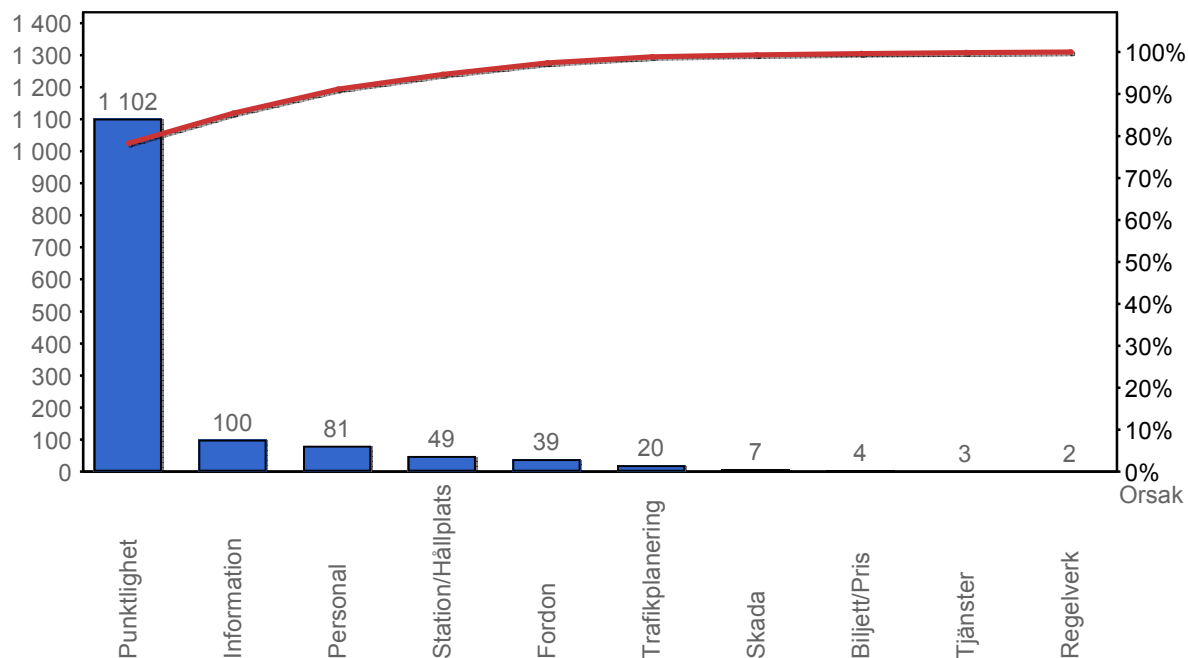


#### 4.5 Antal påstigande per dygn - Södertälje (inkl Gnesta)

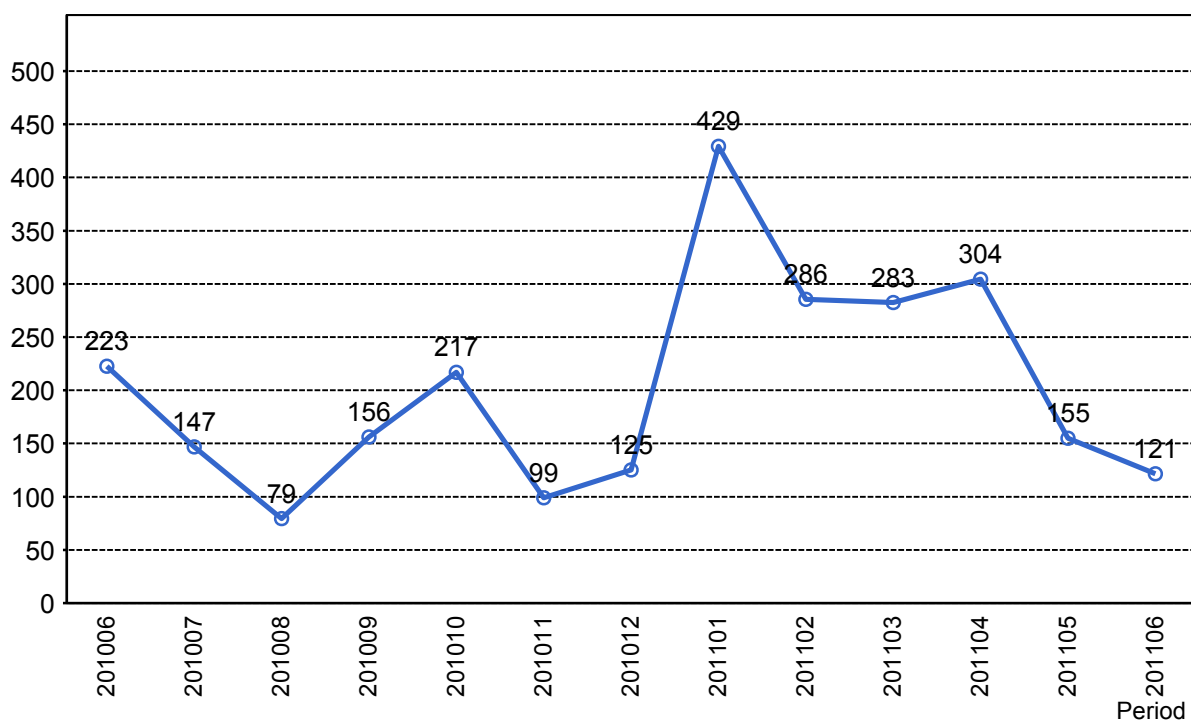


## 5. Kundsynpunkter

### 5.1 Kundsynpunkter per kategori



### 5.2 Antal kundsynpunkter per 1 000 000 påstigande





## 6. Resegaranti

### 6.1 Utbetalt belopp per måned

