

Månadsrapport för Spårväg City

AB Stockholms Spårvägar

Juni 2011

SL-Kontrakt

Den här rapporten avser mätningar till och med Juni 2011.

Följande källor används som underlag för rapporten:

- Entreprenörens avvikelserapporter
- ATR-material
- Kundtjänststatistik

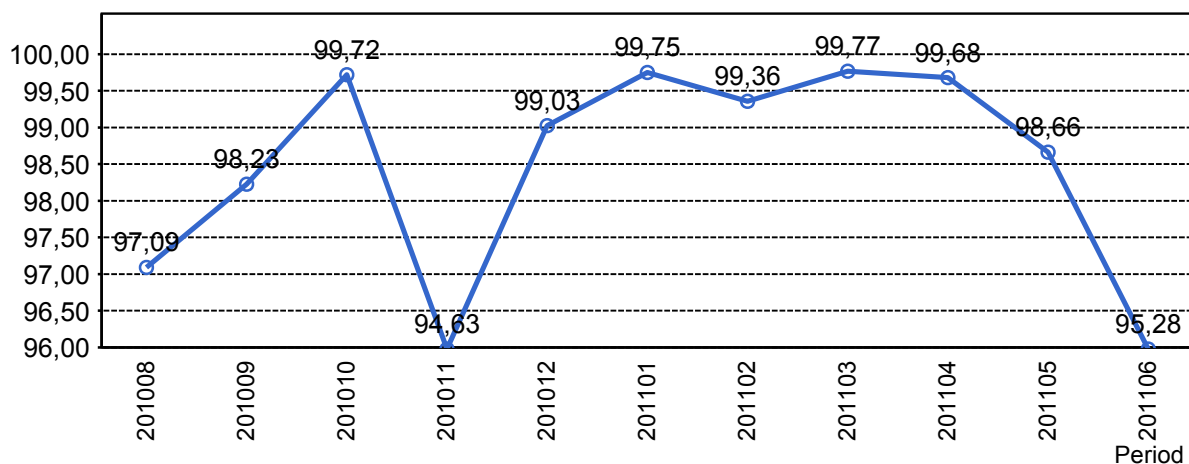


1. Kommentarer

Kommentarer för Avtalsområde Spårväg City Juni 2011

2. Utförd och inställd trafik

2.1 Andel utförda avgångar i procent Lokaltåg



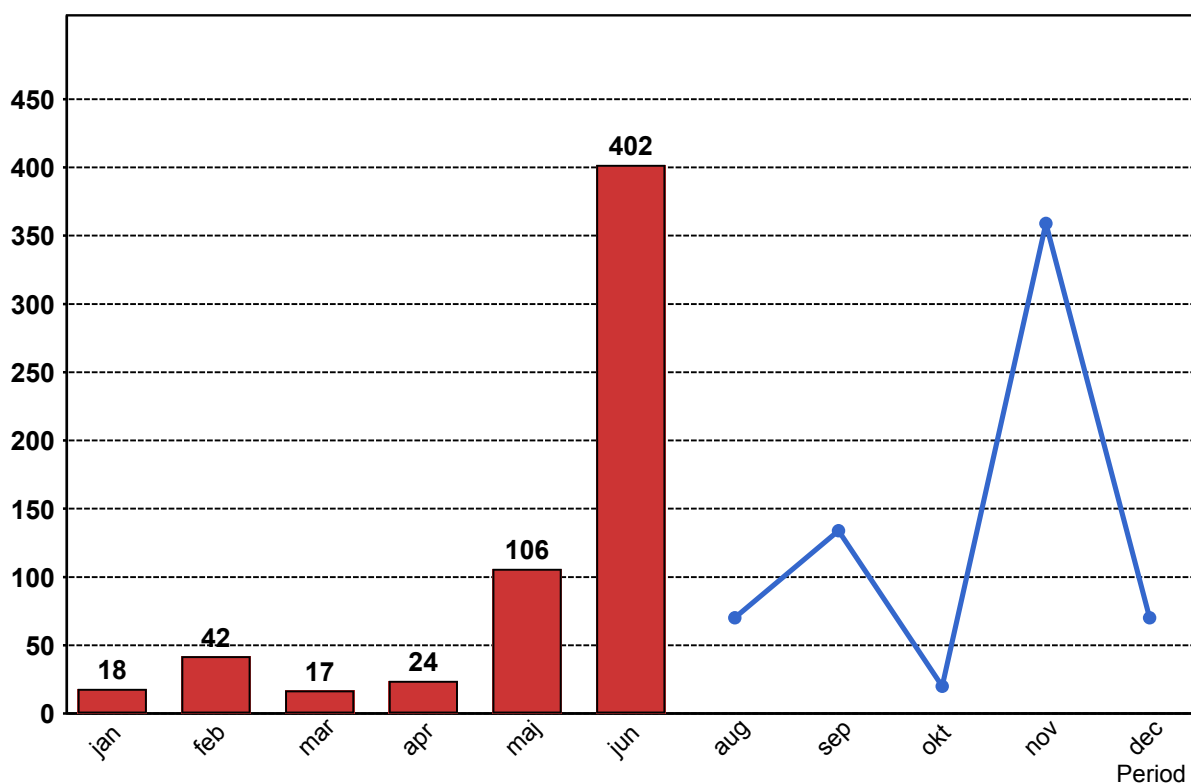
2.2 Orsaker till inställda avgångar.

Orsak	jan	feb	mar	apr	maj	jun
Entreprenör	10	1	0	18	105	156
SL Bana/Signal	0	0	6	0	0	0
Underhållsentreprenör	0	0	0	0	0	3
Yttre omständigheter	8	41	11	6	1	243

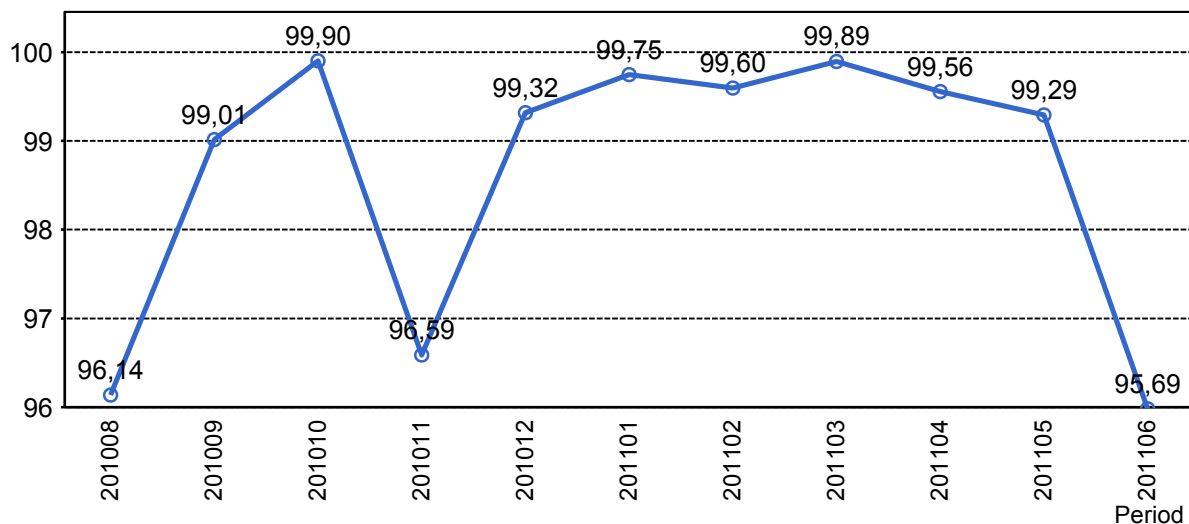
2.3 Antal inställda avgångar under 2011 jämfört med 2010

■ Antal Inställda Avgångar 2011

■ Antal Inställda Avgångar 2010



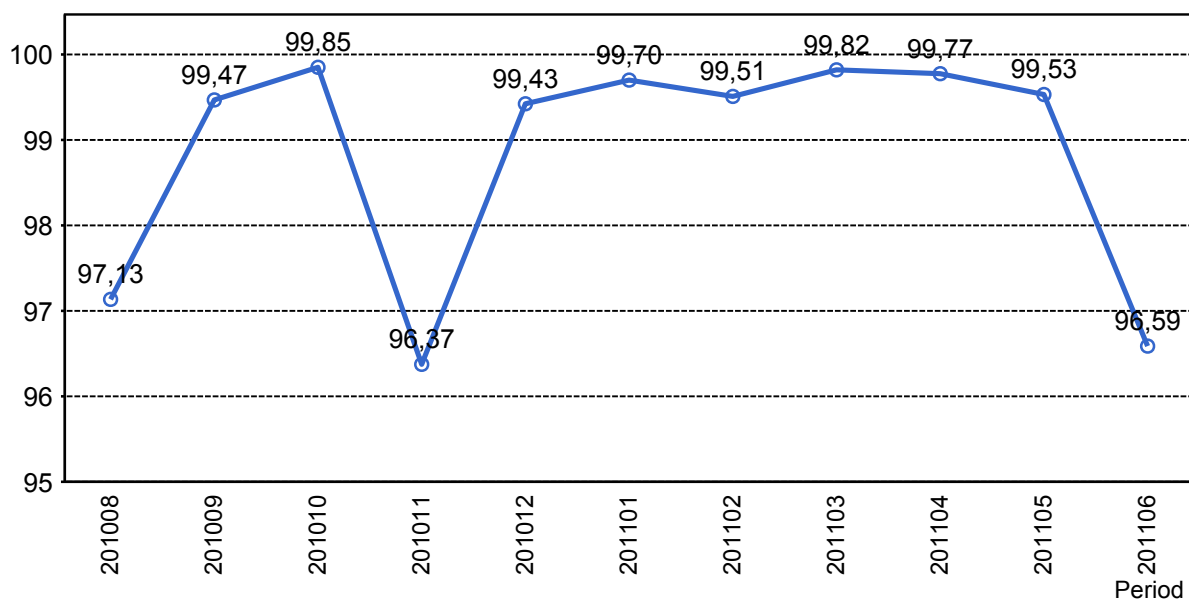
2.4 Andel utförda tågtimmar



2.5 Orsaker, ej utförda tågtimmar

Orsak	jan	feb	mar	apr	maj	jun
Entreprenör	1	0	0	6	13	16
SL Bana/Signal	0	0	0	0	0	0
Underhållsentreprenör	0	0	0	0	0	0
Yttre omständigheter	3	6	1	1	0	75

2.6 Andel utförda tågakilometer

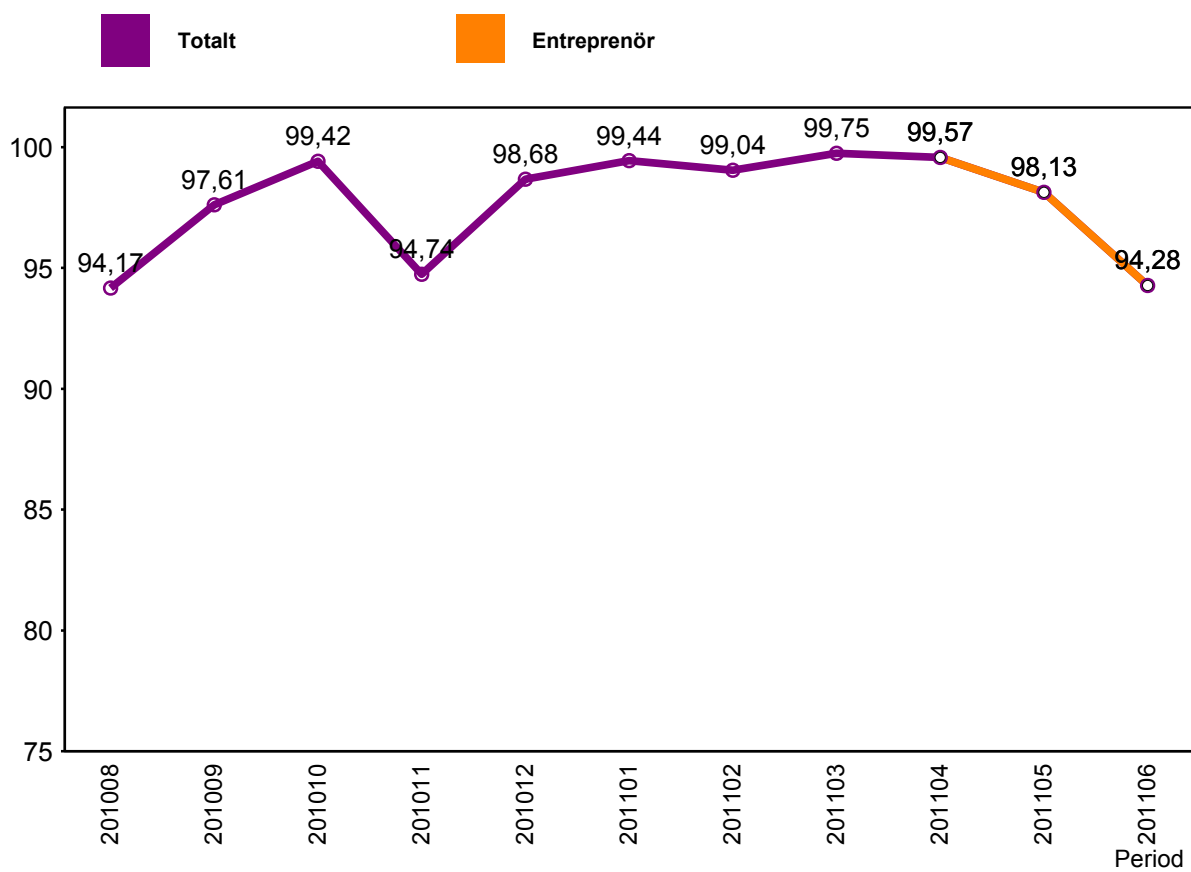


2.7 Orsaker, ej utförda tågakilometer

Orsak	jan	feb	mar	apr	maj	jun
Entreprenör	18	1	0	39	125	0
SL Bana/Signal	0	0	9	0	0	0
Yttre omständigheter	54	106	35	17	1	1011

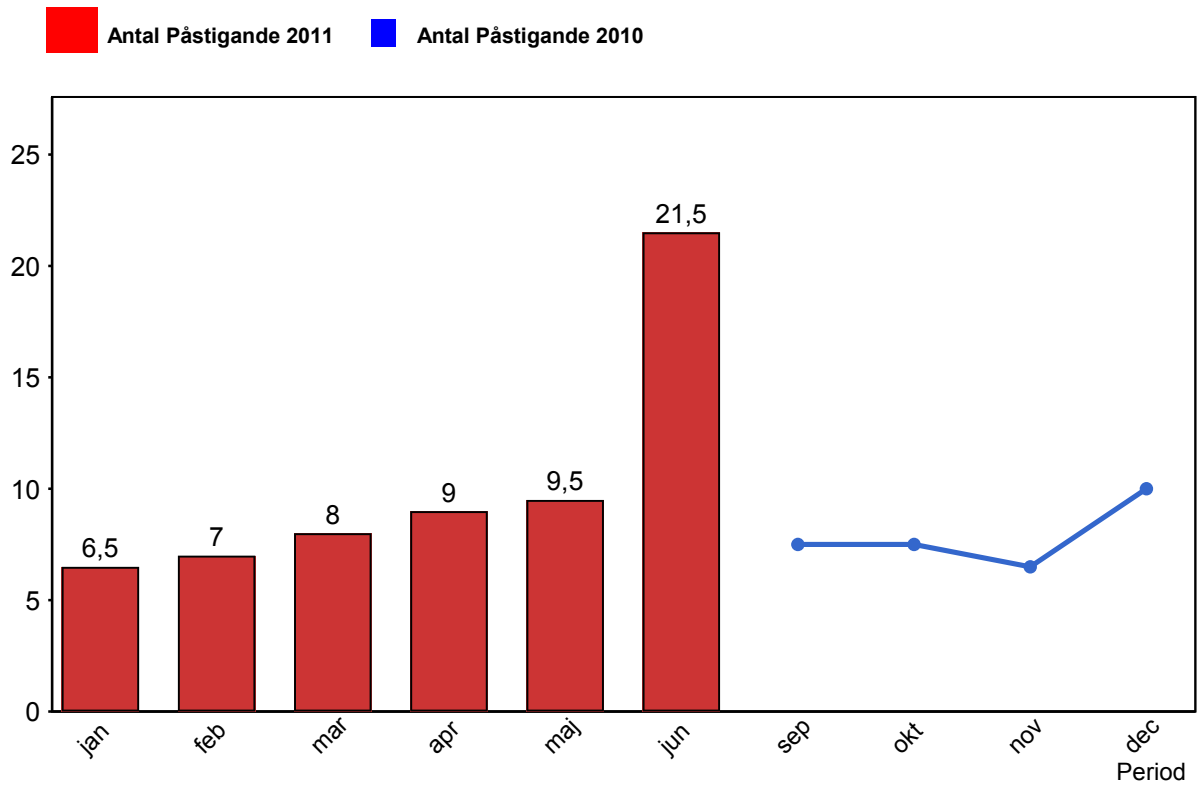
3. Punktlighet

3.1 Punktlighet, avgångar.



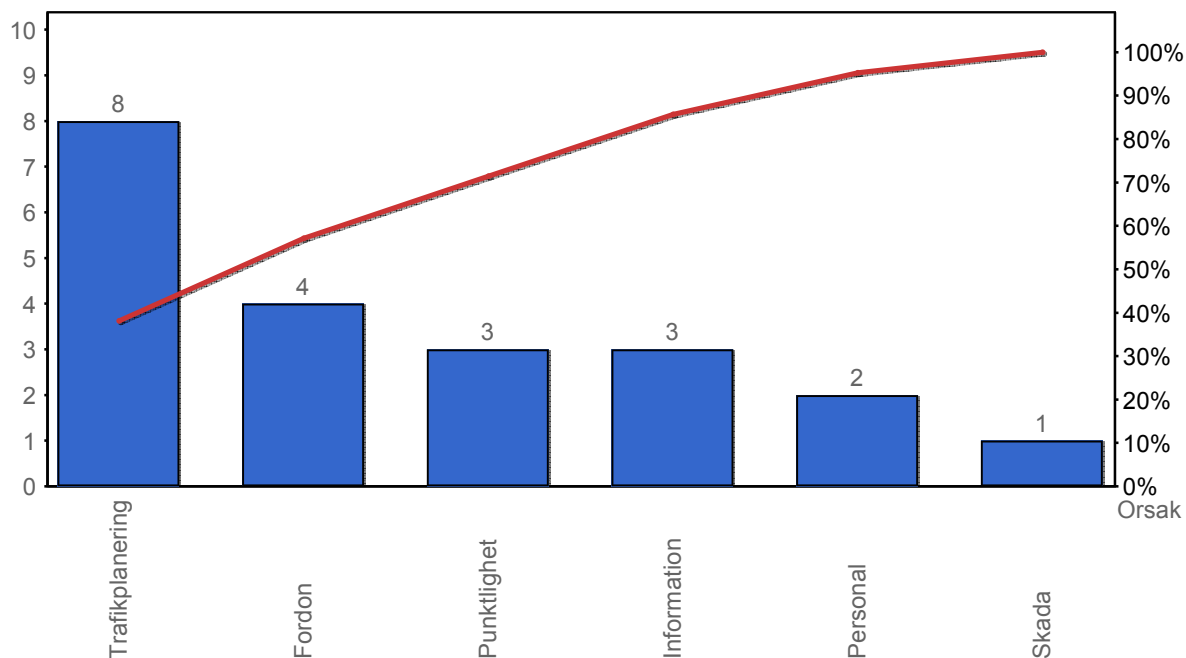
4. Påstigande

4.1 Antal påstigande per dygn (tusental)

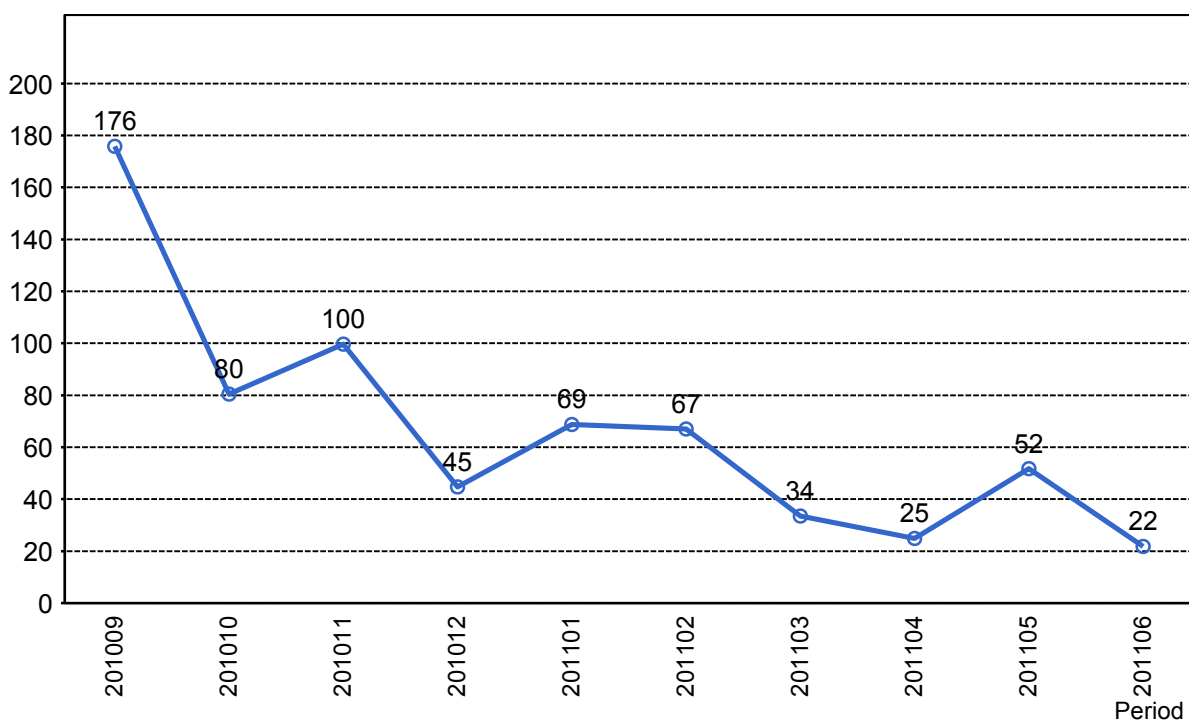


5. Kundsynpunkter

5.1 Kundsynpunkter per kategori



5.2 Antal kundsynpunkter per 1 000 000 påstigande



6. Resegaranti

6.1 Utbetalt belopp per måned

