

# Månadsrapport Buss:

Arriva

Sammanfattning av  
alla avtalsområden

Maj 2011

SL-Kontrakt

Den här rapporten avser mätningar till och med Maj 2011.

Följande källor används som underlag för rapporten:

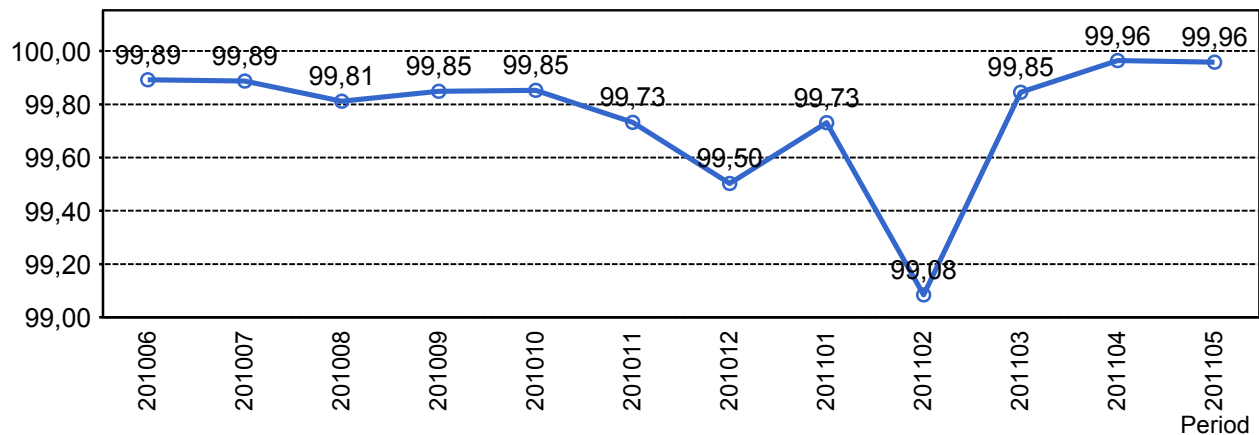
- Entreprenörens avvikelserapporter
- ATR-material
- Kundtjänststatistik



## 2. Utförd och inställd trafik

### 2.1 Andel utförda avgångar i procent

#### Lokaltåg



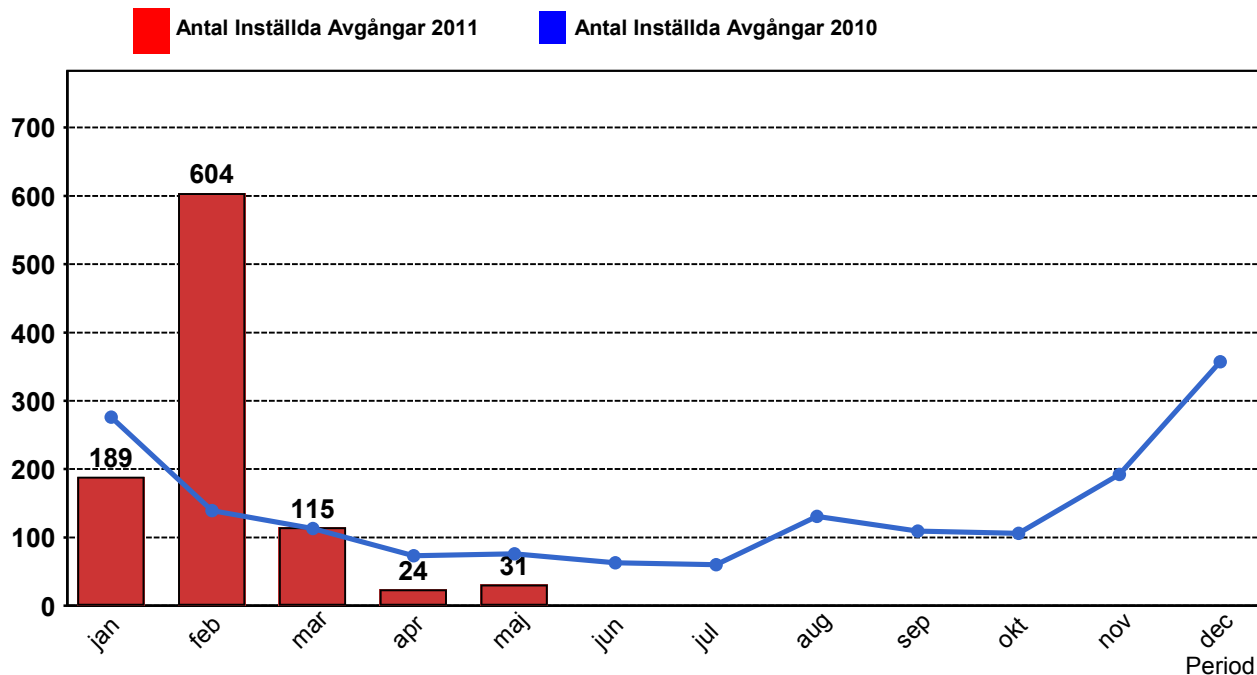
### 2.2 Orsaker till inställda avgångar.

Orsak	jan	feb	mar	apr	maj
Fordon	54	38	51	16	12
Personal	22	9	20	4	6
Yttre omständigheter	113	557	44	4	13
Totalt	189	604	115	24	31

### 2.3 Antal förstärkningsturer.

Orsak	jan	feb	mar	apr	maj
Förstärkning	273	404	367	412	600

## 2.4 Antal inställda turer under 2011 jämfört med 2010

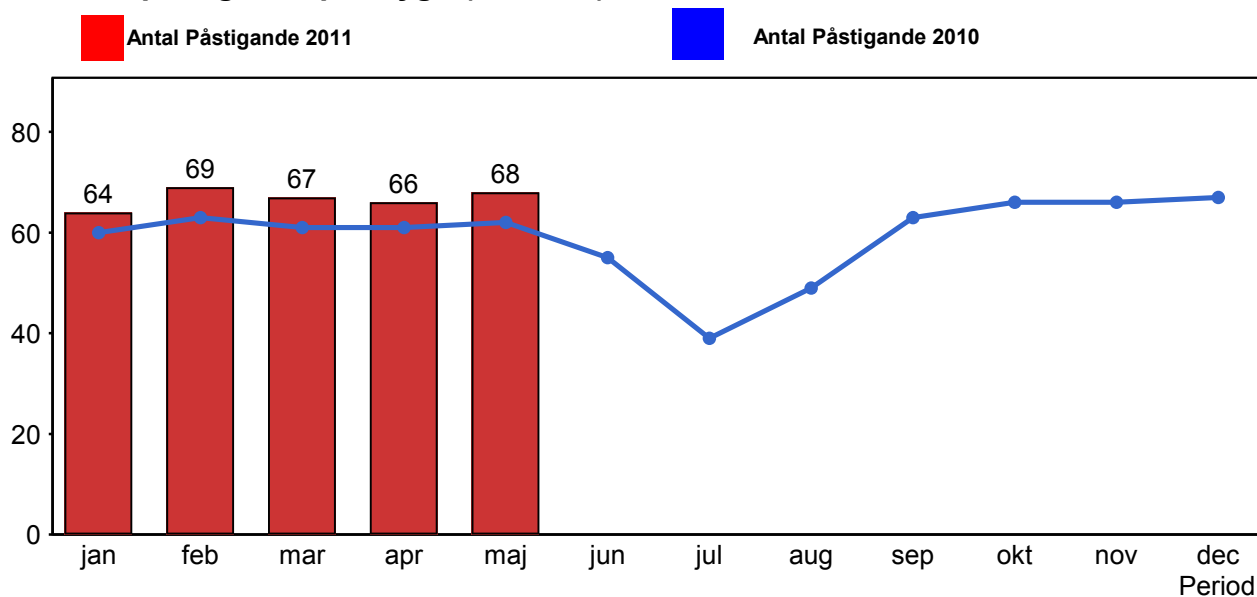


## 2.5 Antal inställda turer per avtalsområde under 2011

Avtalsområde	jan	feb	mar	apr	maj
Ekerö	65	152	57	12	21
Vallentuna/Sigtuna/Uppl...	124	452	58	12	10

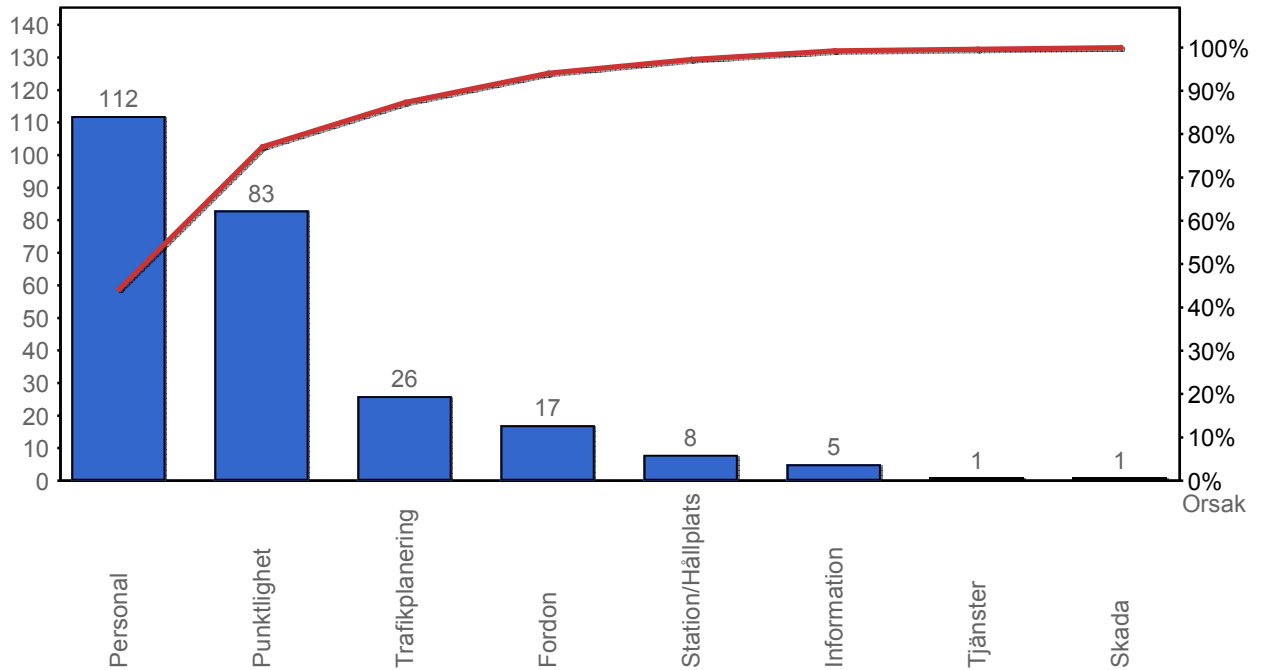
## 3. Påstigande

### 3.1 Antal påstigande per dygn (tusental)

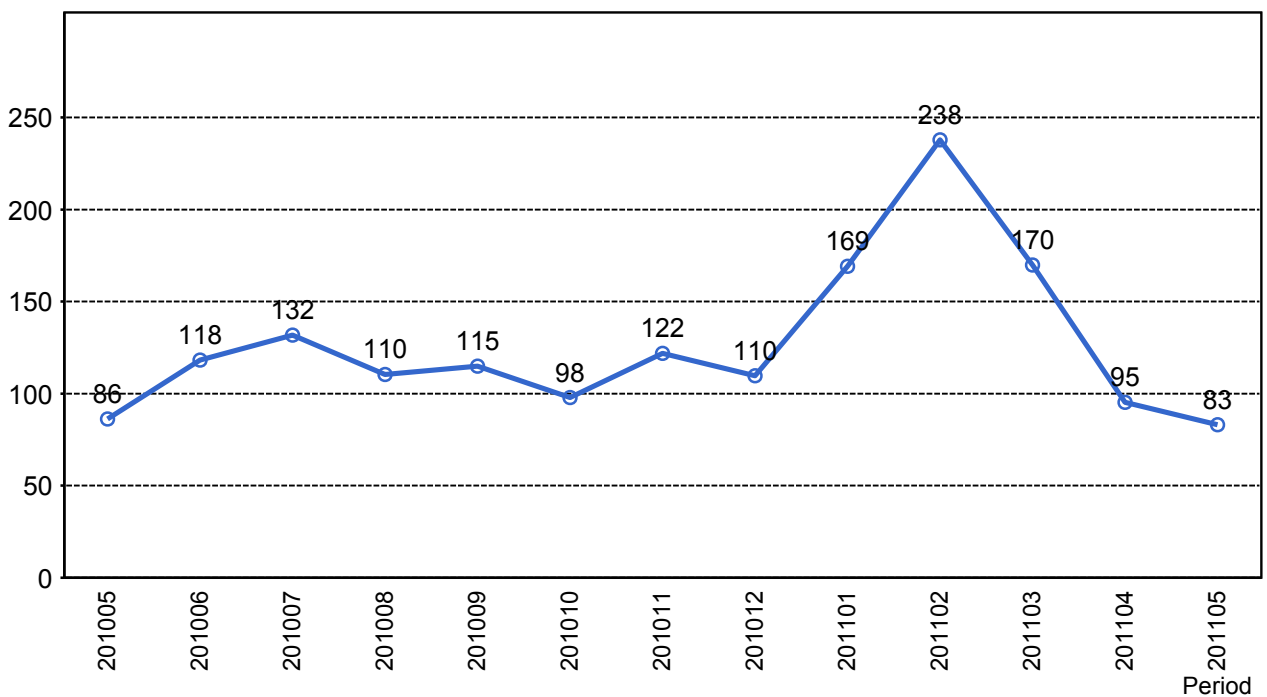


## 4. Kundensynpunkter

### 4.1 Kundensynpunkter per kategori



### 4.2 Antal kundsynpunkter per 1 000 000 påstigande



## 5. Resegaranti

### 5.1 Utbetalt belopp per måned

