

Månadsrapport Buss, avtalsområde:

Järfälla/Upplands-Bro

Nobina

Maj 2011

SL-Kontrakt

Den här rapporten avser mätningar till och med Maj 2011.

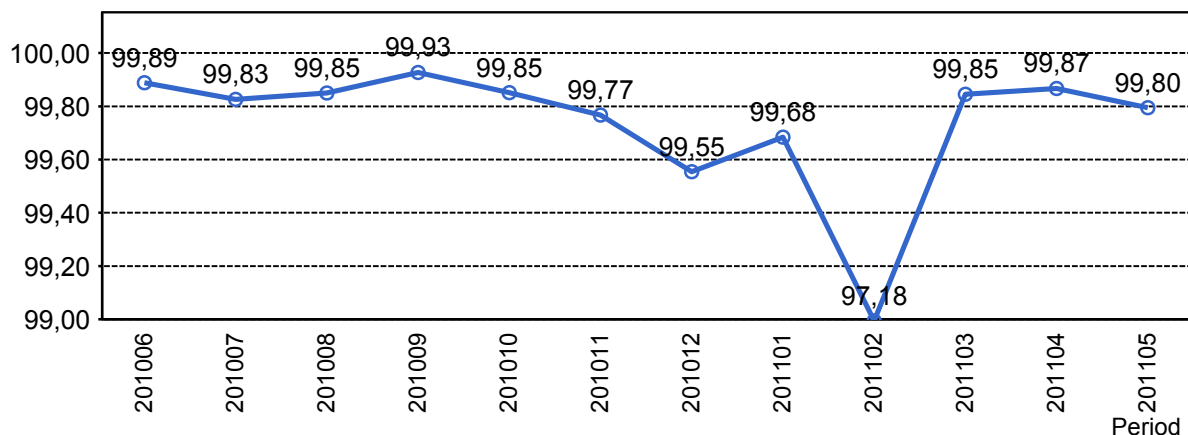
Följande källor används som underlag för rapporten:

- Entreprenörens avvikelserapporter
- ATR-material
- Kundtjänststatistik



1. Utförd och inställd trafik

1.1 Andel utförda avgångar i procent.



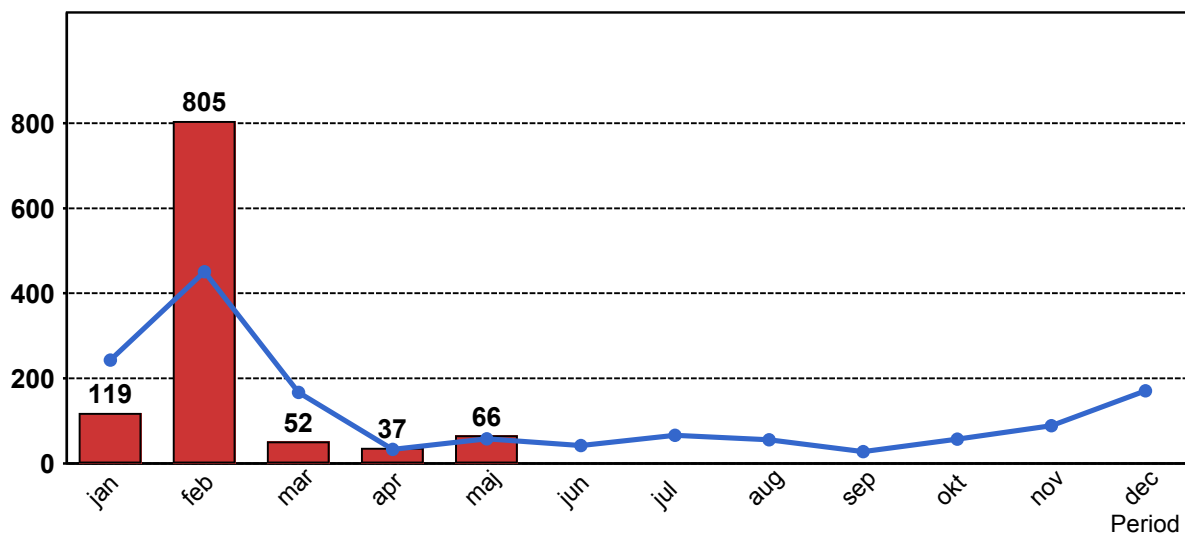
1.2 Orsaker till inställda avgångar.

Orsak	jan	feb	mar	apr	maj
Fordon	26	97	37	30	38
Personal	1	3	6	7	8
Yttre omständigheter	92	705	90		20
Totalt	119	805	52	37	66

1.3 Antal förstärkningsturer.

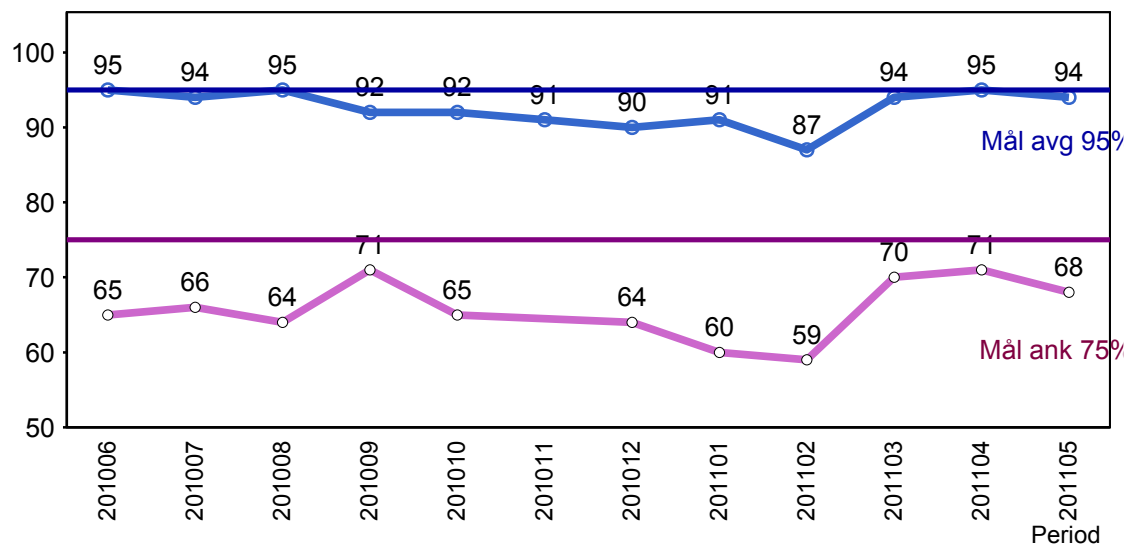
Orsak	jan	feb	mar	apr	maj
Förstärkning	21	63	26	19	90

1.4 Antal inställda turer under 2011 jämfört med 2010



2. Punktlighet

2.1 Officiella punktlighetsmätningen på tvåmånadersperioder, from mars 2007 anges månadsvärden



Godkänd avgång:

Bussen avgår från mätställplatsen 0 till 3 minuter efter annonserad tid. Om bussen avgår var femtonde minut eller oftare i högtrafik kan intervallet för godkända avgångar vara 0 till 2 minuter. Mål 95%.

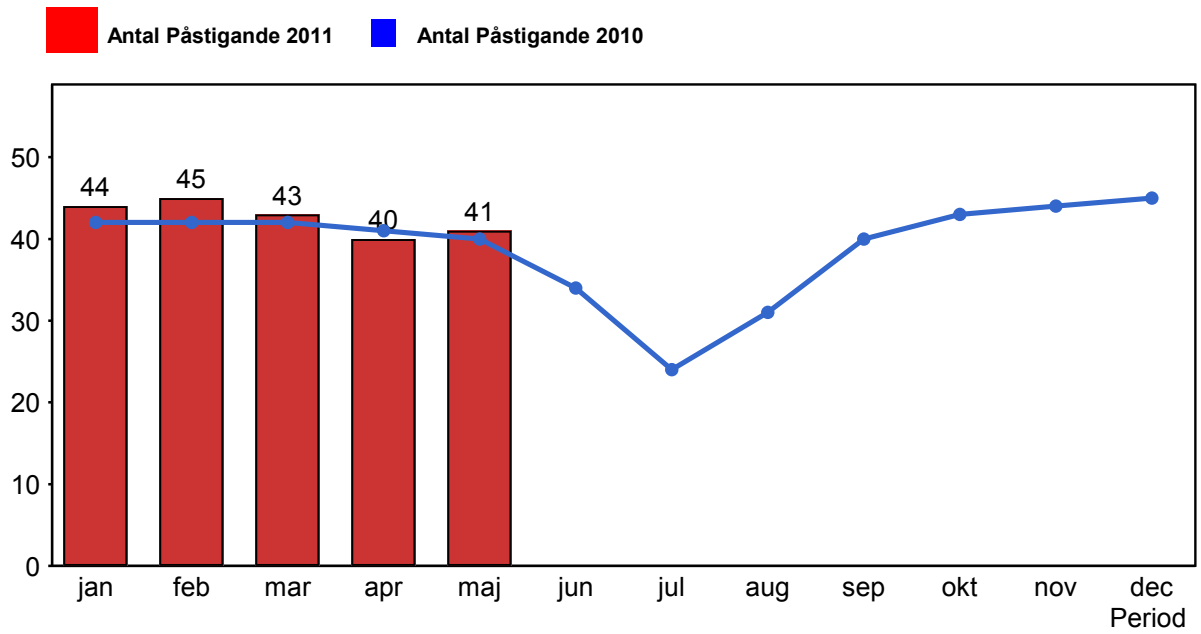
Godkänd ankomst:

Bussen ankommer till mätställplatsen 3 till 0 minuter före annonserad tid. För vissa linjer är intervallet för godkända ankomster 5 till 0 minuter. Mål 75%.

Mätningen baseras på ATR-data från vardagar.

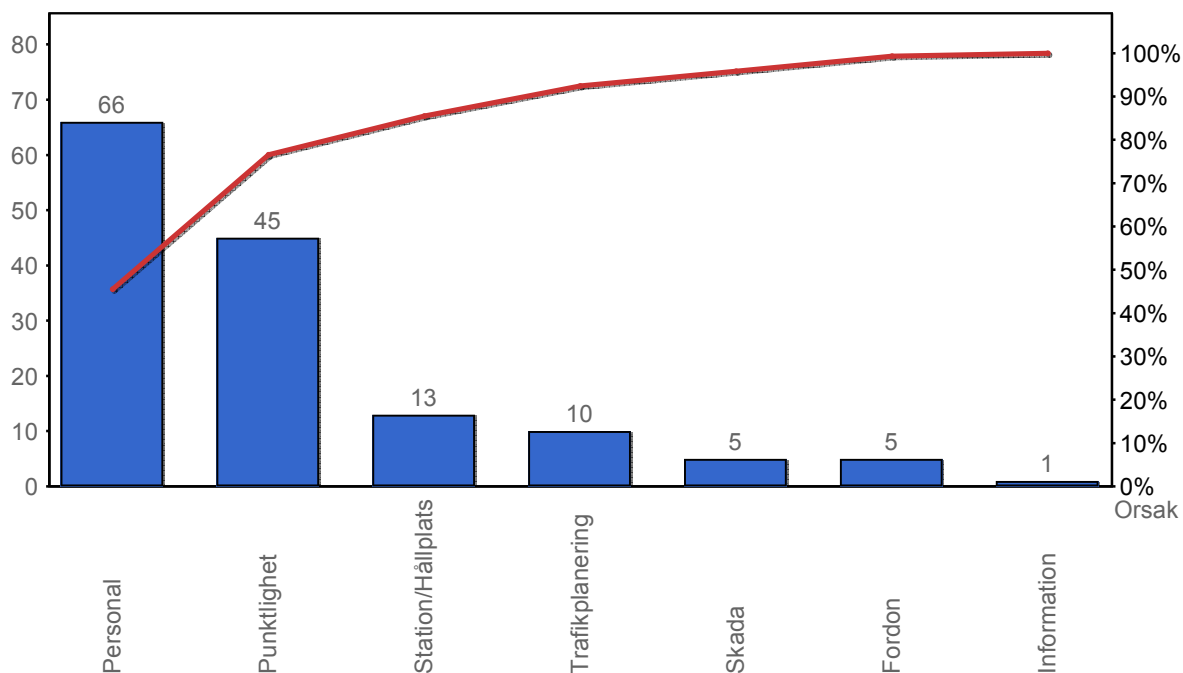
3. Påstigande

3.1 Antal påstigande per dygn (tusental)



4. Kundensynpunkter

4.1 Kundensynpunkter per kategori



4.2 Antal kundsynpunkter per 1 000 000 påstigande

