

Månadsrapport Lokaltåg:

Veolia Transport

Sammanfattning av
alla avtalsområden

Mars 2011

SL-Kontrakt

Den här rapporten avser mätningar till och med Mars 2011.

Följande källor används som underlag för rapporten:

- Entreprenörens avvikelserrapporter
- ATR-material
- Kundtjänststatistik



1. Kommentarer

Lidingöbanan: Den levererade trafiken har återhämtat sig från 98,38% till 99,90%. Enbart 8 avgångar ställdes in under mars månad.

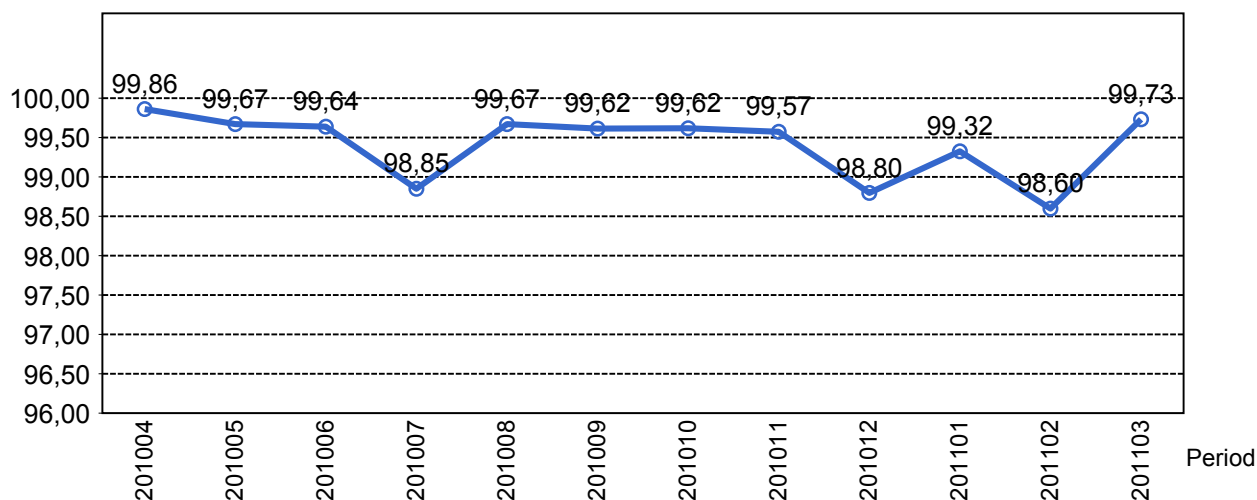
Nockebybanan: 99,96% levererad trafik

Saltsjöbanan: Den levererade trafiken låg på 99,86%. Totalt ställdes 16 avgångar in varav 6 var fordonsrelaterade och 6 st. berodde på strömlöshet. Punktligheten har ökat stadigt och är nu på 94,4%.

Tvärbanan: Den levererade trafiken låg på 99,77%. Av de 38 avgångar som ställdes in var 12 st. fordonsrelaterade och 16 st. berodde på spänningsbrist på linjen.

2. Utförd och inställd trafik

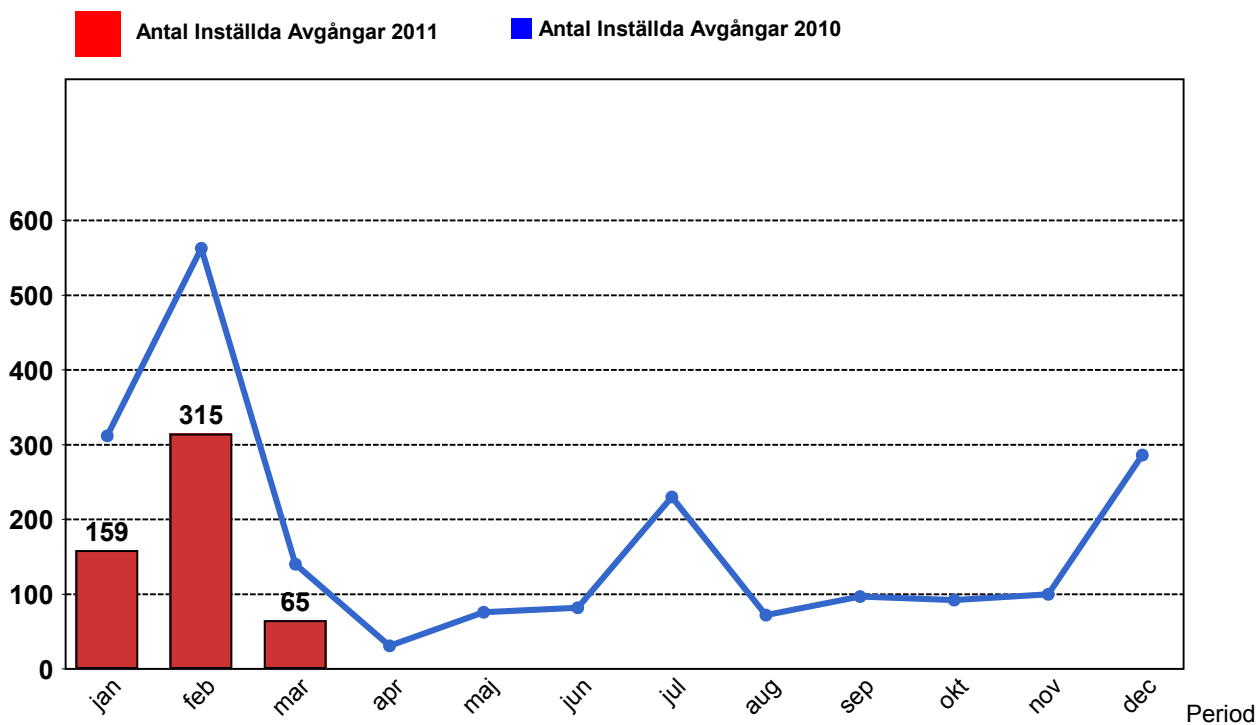
2.1 Andel utförda avgångar i procent...



2.2 Orsaker till inställda avgångar.

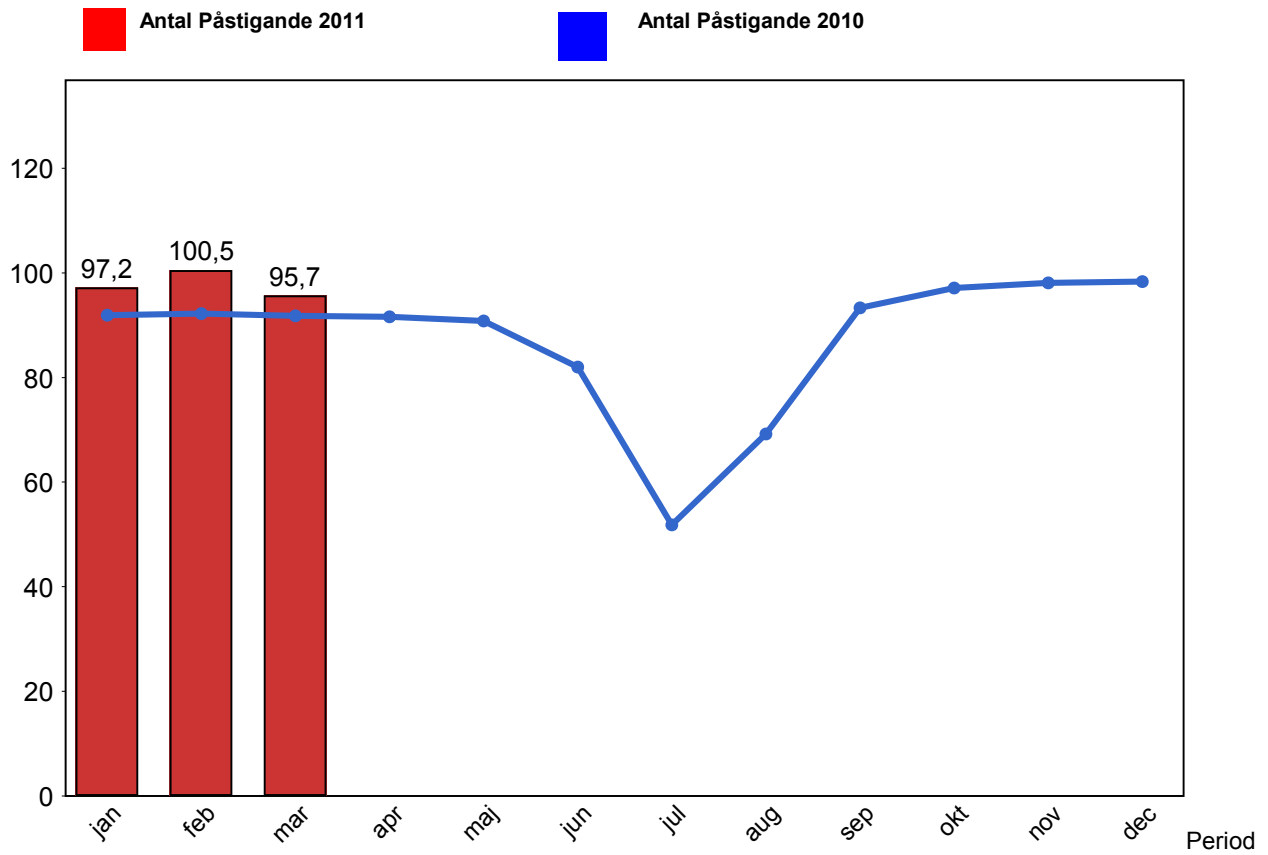
Orsak	jan	feb	mar
Entreprenör	36	27	10
SL Bana/Signal	18	161	24
SL Fordon	9	3	5
Underhållsentreprenör	64	71	24
Yttre omständigheter	32	53	2

2.3 Antal inställda avgångar under 2011 jämfört med 2010



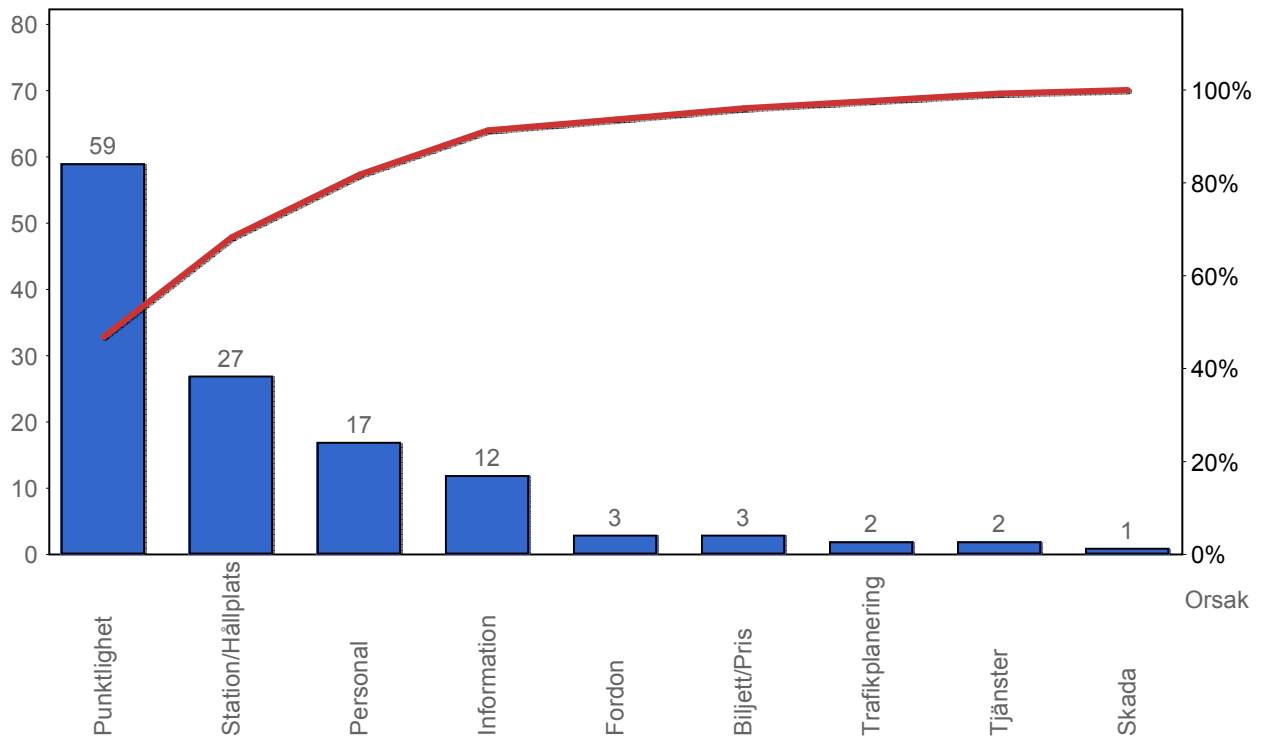
3. Påstigande

3.1 Antal påstigande per dygn (tusental)

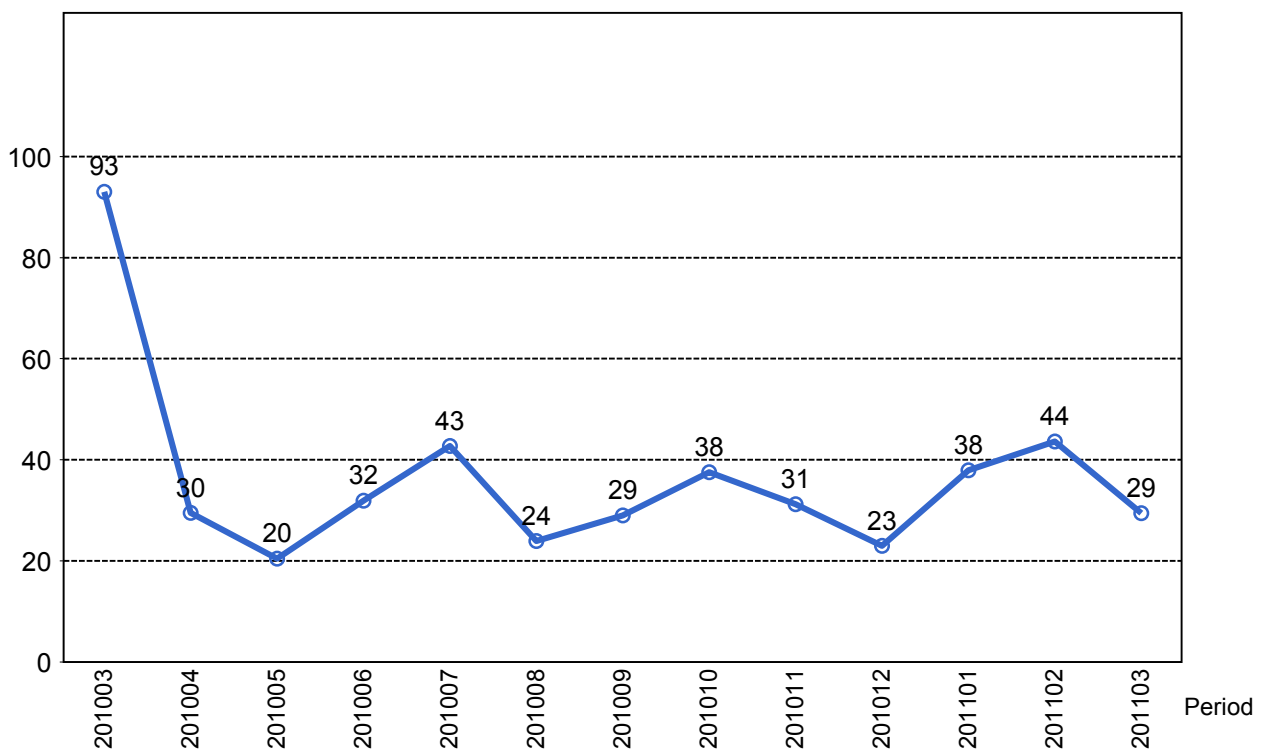


4. Kundensynpunkter

4.1 Kundensynpunkter per kategori



4.2 Antal kundsynpunkter per 1 000 000 påstigande



5. Resegaranti

5.1 Utbetalt belopp per måned

