

Månadsrapport Tunnelbanan, avtalsområde:

Blå linje

MTR

Mars 2011

SL-Kontrakt

Den här rapporten avser mätningar till och med Mars 2011.

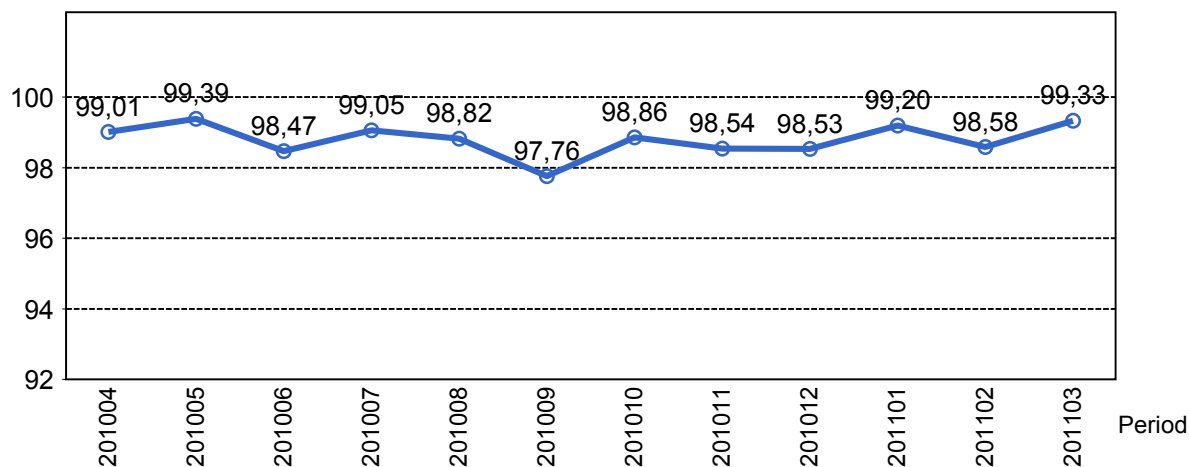
Följande källor används som underlag för rapporten:

- Entreprenörens avvikelserapporter
- ATR-material
- Kundtjänststatistik



1. Utförd och inställd trafik

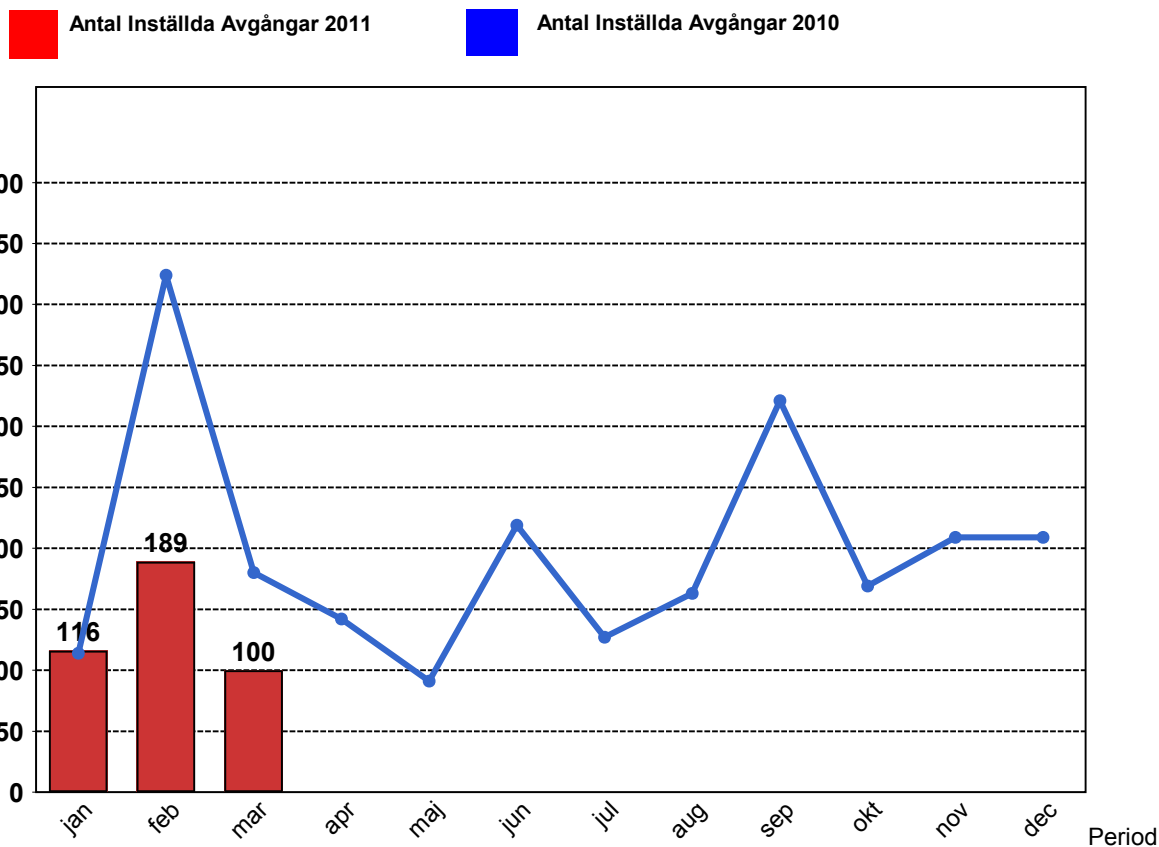
1.1 Andel utförda avgångar i procent.



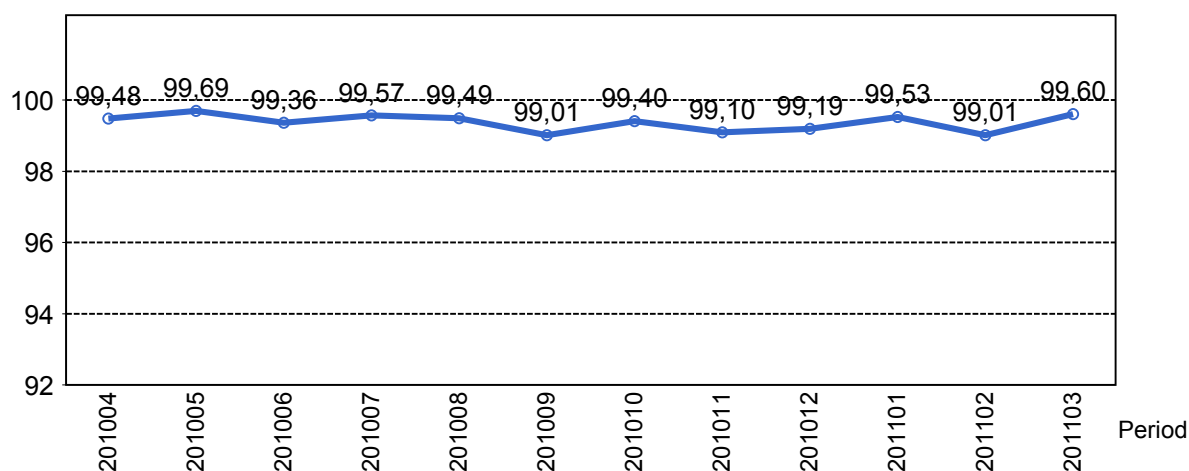
1.2 Orsaker till inställda avgångar.

Orsak	jan	feb	mar
Entreprenör	12	49	9
SL Bana/Signal	3	10	39
Underhållsentreprenör	39	67	22
Yttre omständigheter	62	63	30

1.3 Antal inställda avgångar under 2011 jämfört med 2010



1.4 Andel utförda tågtimmar



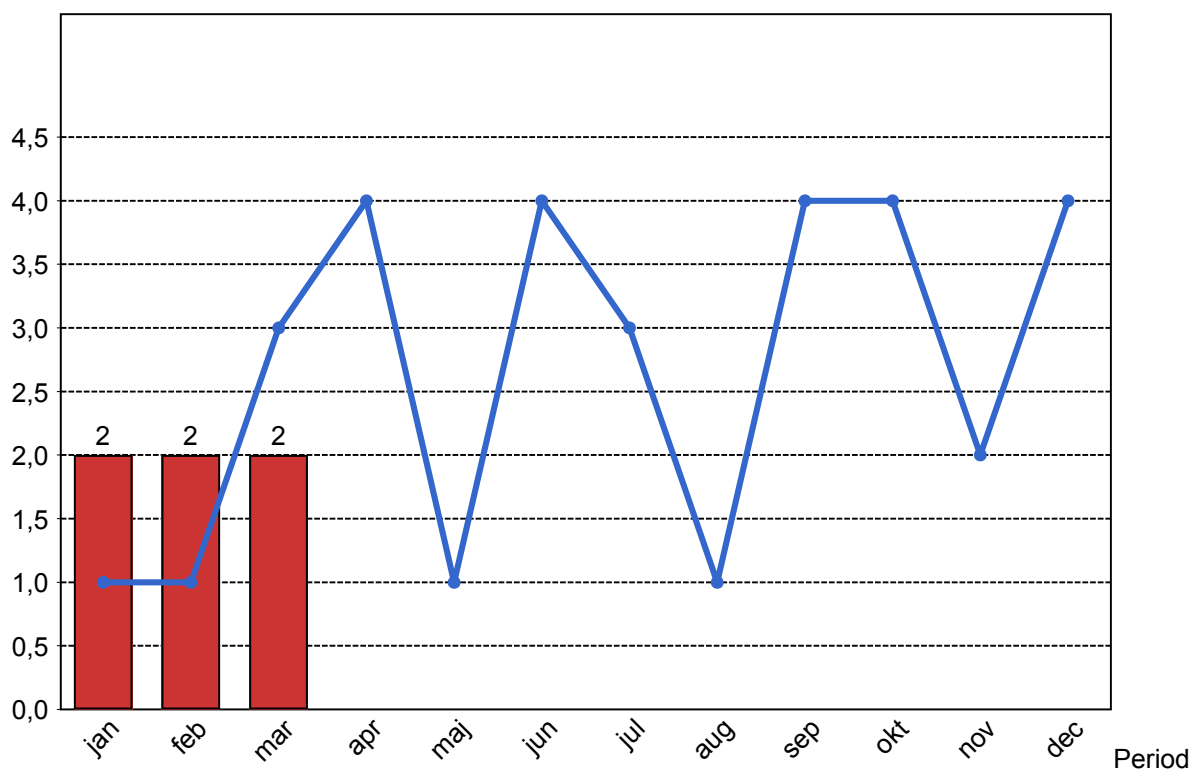
1.5 Ansvarsfördelning, stopp i trafiken.

Orsak	jan	feb	mar
Bana/Signal	0	0	1
Underhållsentreprenör	1	2	0
Yttre omständigheter	1	0	1
Totalt	2	2	2

1.6 Antal stopp i trafiken under 2011 jämfört med 2010

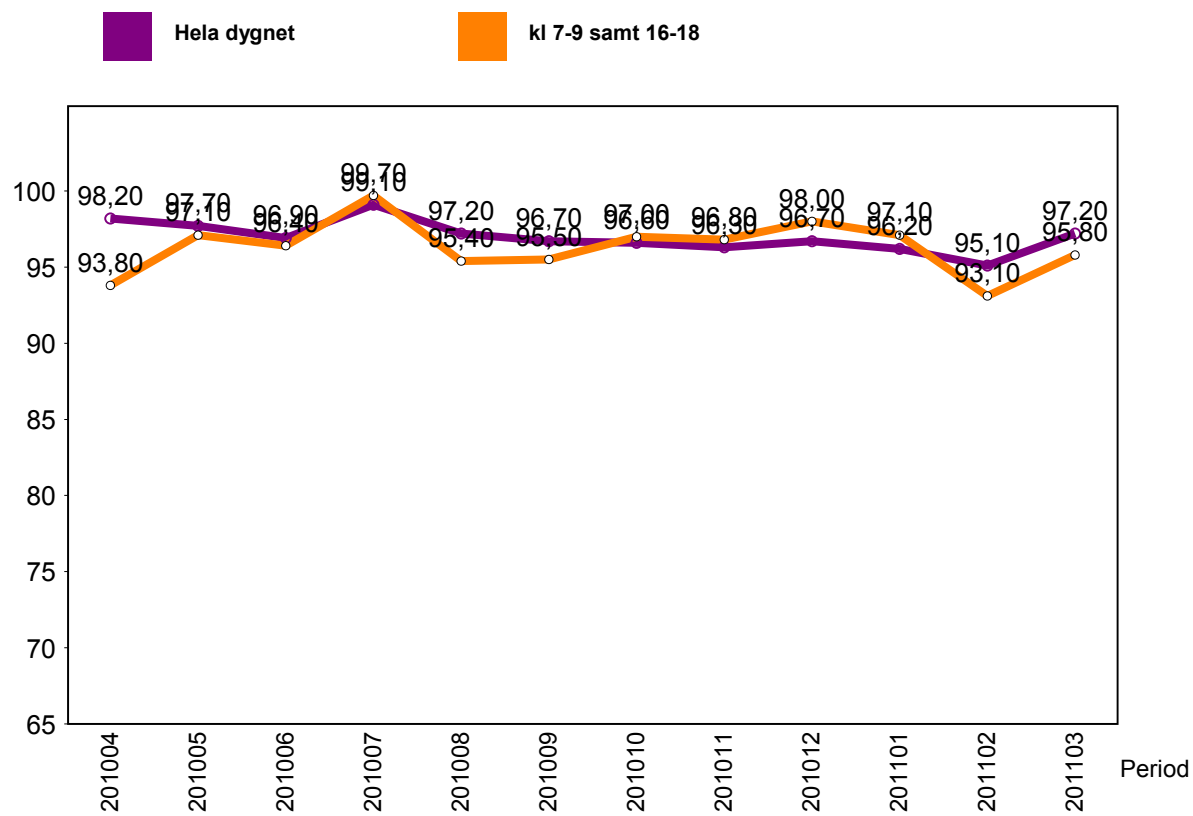
Antal Stopp 2011

Antal Stopp 2010



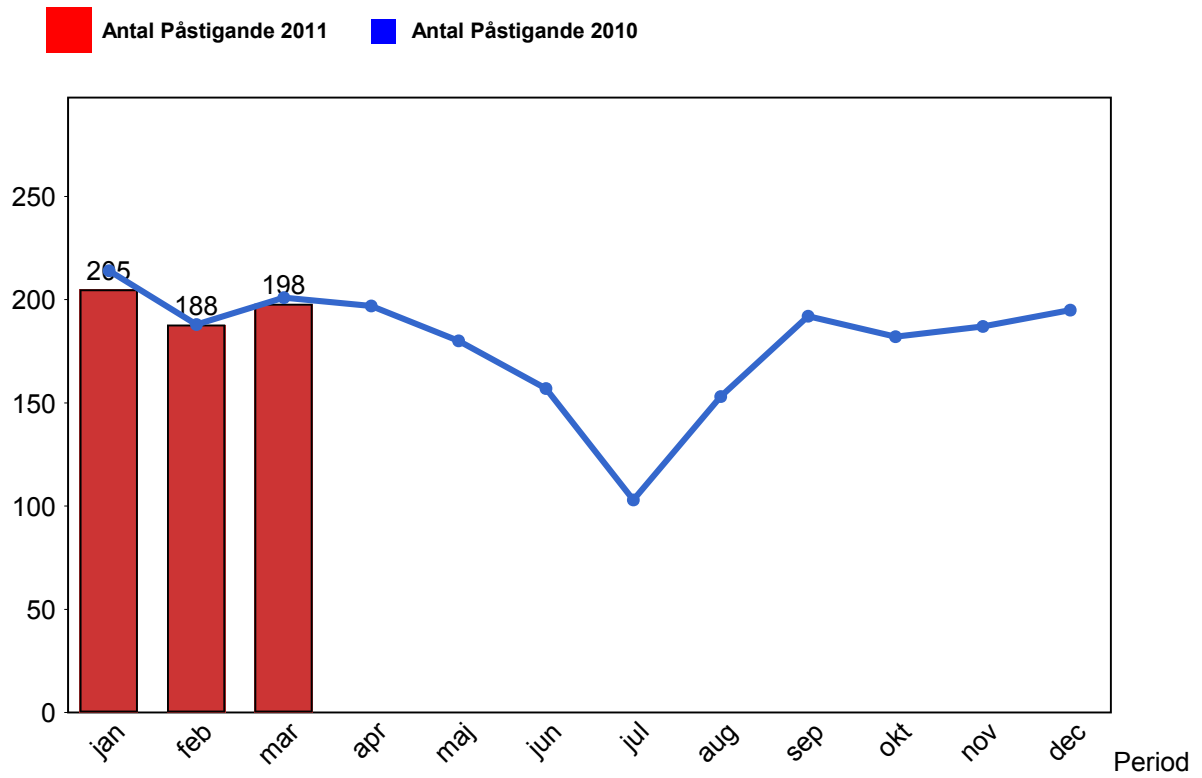
2. Punktlighet

2.1 Punktlighet, avgångar.



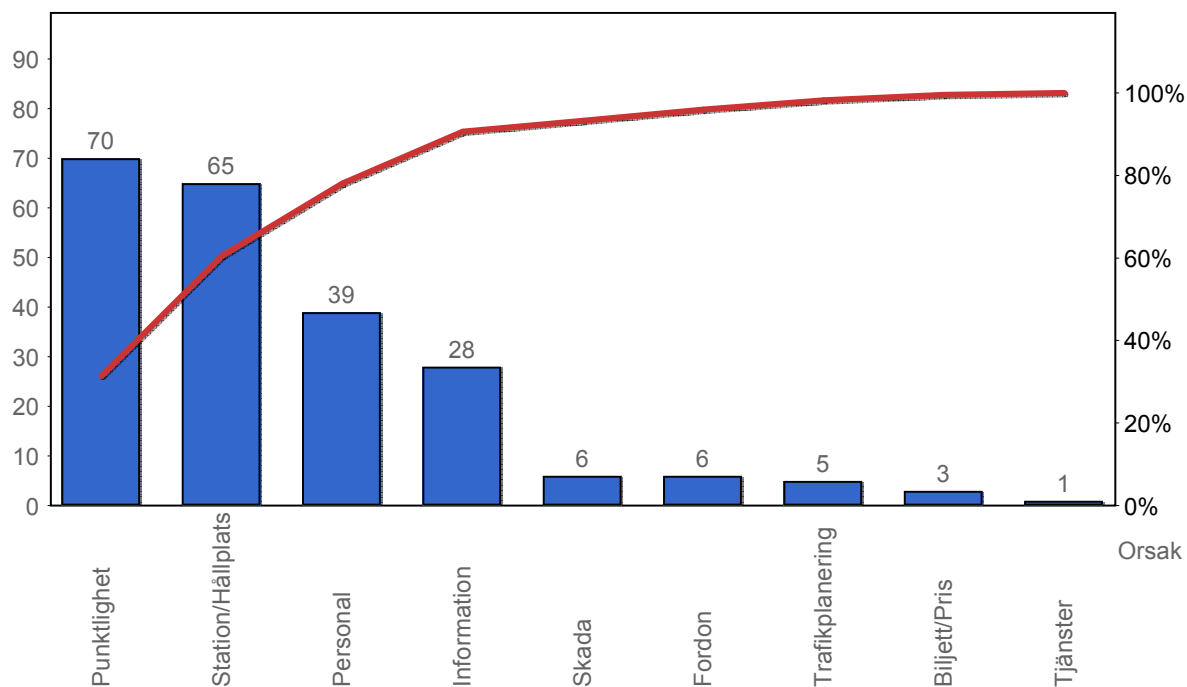
3. Påstigande

3.1 Antal påstigande per dygn (tusental)



4. Kundensynpunkter

4.1 Kundensynpunkter per kategori



4.2 Antal kundsynpunkter per 1 000 000 påstigande

